



# Ersatzteilzeichnung Außengehäuse Standgeräte P3 Spare part drawing outer casing floor units P3

ETZ A - AG 567 P3 1 / 1

**A**  
12.20  
20.10  
20.20



Art. Nr. 9825277\_01 | 16.10.2010 | Änderungen vorbehalten! Changes excepted!

gültig ab / valid from:	Vorgängerversion / previous version:
gültig bis / valid to:	Nachfolgeversion / follow-up version:

Enodis  
Talstraße 35  
D- 82436 Eglfing | Germany

Tel. +49(0)8847/67-0  
Fax +49(0)8847/414  
info@hotairsteamer.com

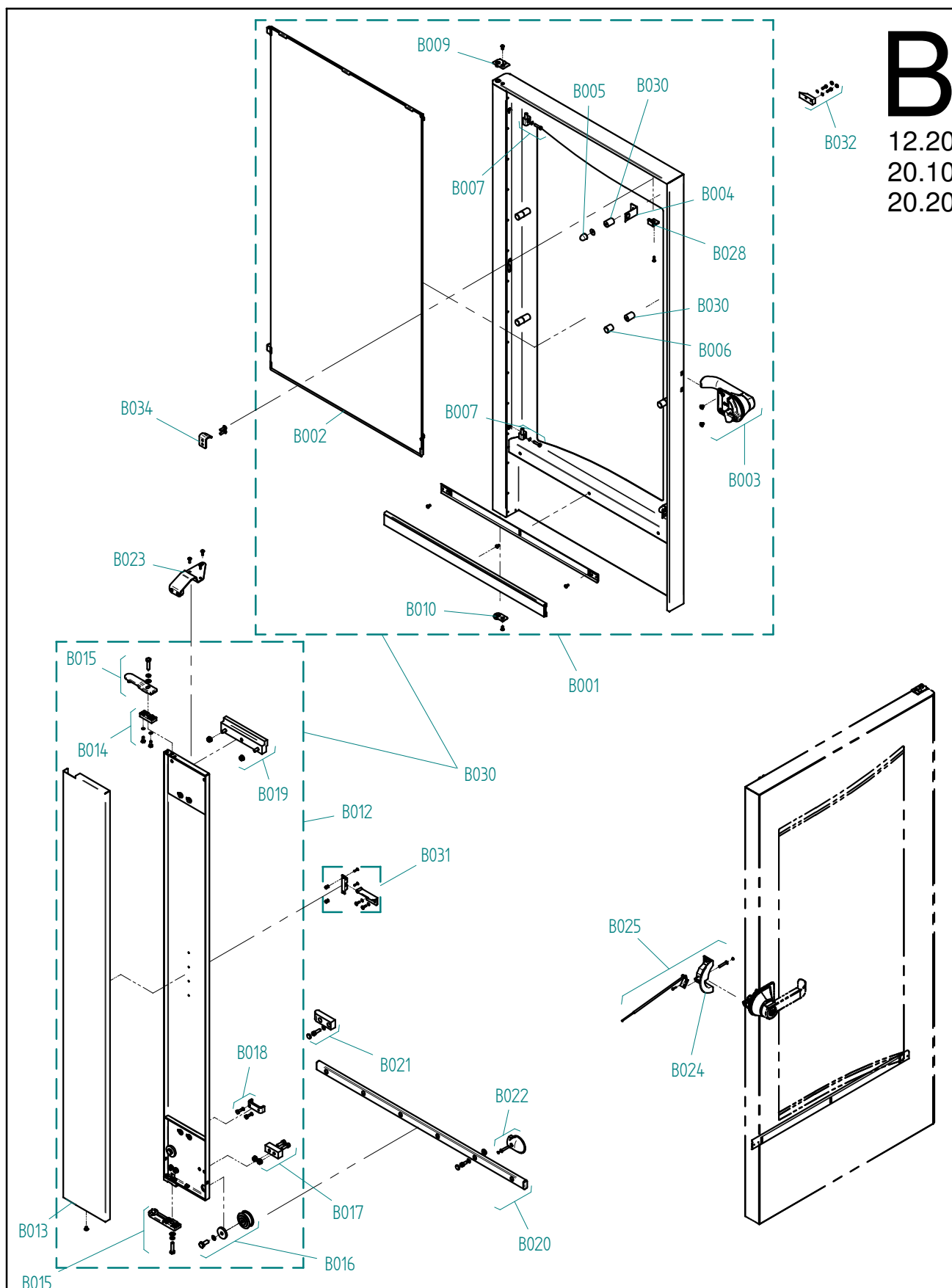


# Ersatzteilzeichnung Tür Standgeräte P3 Spare part drawing door floor units P3

ETZ B - Tür 567 P3 1 / 1

# B

12.20  
20.10  
20.20



gültig ab / valid from:

Vorgängerversion / previous version:

gültig bis / valid to:

Nachfolgeversion / follow-up version:

Enodis  
Talstraße 35  
D- 82436 Eglfing | Germany

Tel. +49(0)8847/67-0  
Fax +49(0)8847/414  
info@hotairsteamer.com

**Manitowoc**

Art. Nr. 9825281\_01 | 20.04.2011 | Änderungen vorbehalten! Changes excepted!

# Ersatzteilzeichnung Bedienblende P3 Spare part drawing operating panel P3

ETZ C - BM P3 1 / 1

# C

6.10  
6.20  
10.10  
10.20  
12.20  
20.10  
20.20



Art. Nr. 9825283\_00 | 14.7.2009 | Änderungen vorbehalten! Changes excepted!

gültig ab / valid from:  
gültig bis / valid to:

Vorgängerversion / previous version:  
Nachfolgeversion / follow-up version:

Enodis  
Talstraße 35  
D- 82436 Eglfing | Germany

Tel. +49(0)8847/67-0  
Fax +49(0)8847/414  
info@hotairsteamer.com

**Manitowoc**

# Ersatzteilzeichnung Steuerung P3 Spare part drawing control boards P3

ETZ C - SM GM NT kpl P3 1 / 1

**C**  
6.10  
6.20  
10.10  
10.20  
12.20  
20.10  
20.20



Art. Nr. 9825326\_00 | 09.03.2010 | Änderungen vorbehalten! Changes excepted!

gültig ab / valid from: 12.02.2010

Vorgängerversion / previous version: 9825282

gültig bis / valid to:

Nachfolgeversion / follow-up version:

Enodis  
Talstraße 35  
D- 82436 Eglfing | Germany

Tel. +49(0)8847/67-0  
Fax +49(0)8847/414  
info@hotairsteamer.com



# Ersatzteilzeichnung Gas-Dampferzeuger P3 Spare part drawing gas steam generator P3

ETZ D - DE GB P3 1 / 1

# D

OGB 6.10  
OGB 6.20  
OGB 10.10  
OGB 10.20  
OGB 12.20  
OGB 20.10  
OGB 20.20



gültig ab / valid from:  
gültig bis / valid to:

Vorgängerversion / previous version:  
Nachfolgeversion / follow-up version:

Enodis  
Talstraße 35  
D- 82436 Eglfing | Germany

Tel. +49(0)8847/67-0  
Fax +49(0)8847/414  
info@hotairsteamer.com

**Manitowoc**

Art. Nr. 9825291\_00 | 14.7.2009 | Änderungen vorbehalten! Changes excepted!

# Ersatzteilzeichnung Heissluftherzeugung Gas P3 Spare part drawing gas heating system P3

ETZ E - HL-Heizung GAS P3 1 / 1

# E

OGS / OGB 6.10  
OGS / OGB 6.20  
OGS / OGB 10.10  
OGS / OGB 10.20  
OGS / OGB 12.20  
OGS / OGB 20.10  
OGS / OGB 20.20



Art. Nr. 9825297\_01 | 29.07.2011 | Änderungen vorbehalten! Changes excepted!

gültig ab / valid from:  
gültig bis / valid to:

Vorgängerversion / previous version:  
Nachfolgeversion / follow-up version:

Enodis  
Talstraße 35  
D- 82436 Eglfing | Germany

Tel. +49(0)8847/67-0  
Fax +49(0)8847/414  
info@hotairsteamer.com

**Manitowoc**

# Ersatzteilzeichnung Gas Brennereinheit P3 Spare part drawing gas burner unit P3

ETZ F - Brennereinheit GAS P3 1 / 1

# F

Heissluftheizung /  
hot air heating  
OGS / OGB 6.10  
OGS / OGB 6.20  
OGS / OGB 10.10  
OGS / OGB 10.20  
OGS / OGB 12.20  
OGS / OGB 20.10  
OGS / OGB 20.20



Dampfzeuger /  
steam generator  
OGB 6.10  
OGB 6.20  
OGB 10.10  
OGB 10.20  
OGB 12.20  
OGB 20.10  
OGB 20.20



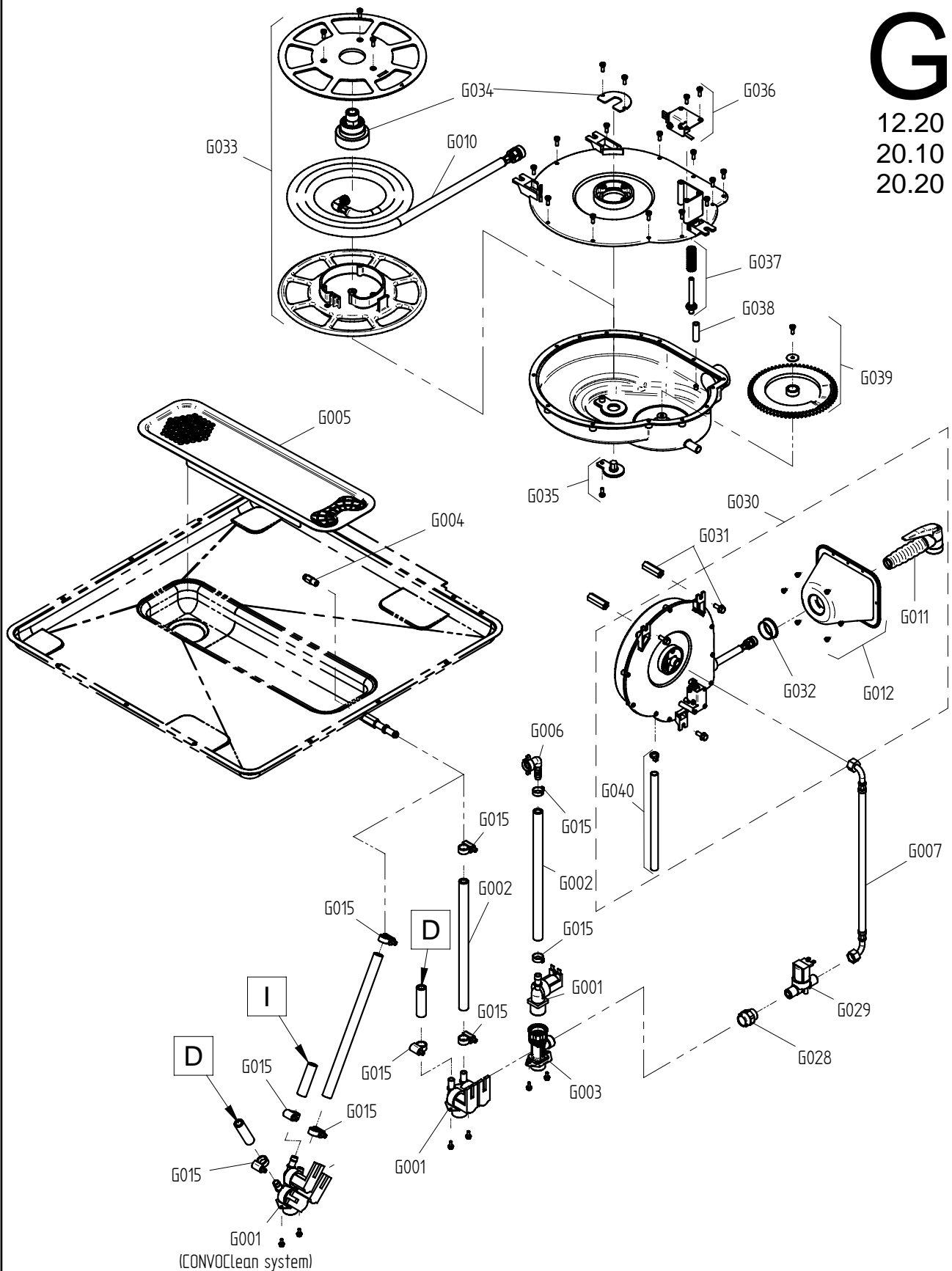
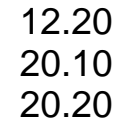
gültig ab / valid from:  
gültig bis / valid to:

Vorgängerversion / previous version:  
Nachfolgeversion / follow-up version:



### Spare part drawing water supply floor units P3

ETZ G - WV 567 RHB P3 1 / 1



Art. Nr. 9825325\_00 | 3.2.2010 | Änderungen vorbehalten! Changes excepted!

gültig ab / valid from: 01.02.2010  
gültig bis / valid to:

Vorgängerversion / previous version: 9825301
Nachfolgeversion / follow-up version:

# Ersatzteilzeichnung Abwasserentsorgung Standgeräte P3 Spare part drawing sewage disposal floor units P3

ETZ H - Abwasser 567 P3 1 / 1

# H

12.20  
20.10  
20.20



gültig ab / valid from:

Vorgängerversion / previous version:

gültig bis / valid to:

Nachfolgeversion / follow-up version:

Enodis  
Talstraße 35  
D- 82436 Eglfing | Germany

Tel. +49(0)8847/67-0  
Fax +49(0)8847/414  
info@hotairsteamer.com

**Manitowoc**

Art. Nr. 9825308\_00 | 14.7.2009 | Änderungen vorbehalten! Changes excepted!

ENG   spare part list for model number HB701893G40A00.			DEU   Ersatzteilliste für Artikelnummer HB701893G40A00.		
Pos.	Item No.	Name	Pos.	Art.-Nr.	Bezeichnung
A001	- 2117417	- Left side panel 20.20 P3	A001	- 2117417	- Seitenwand links 20.20 P3
A002	- 2117457	- Rear panel OGB 20.20	A002	- 2117457	- Rückwand OGB 20.20
A003	- 2125436	- Front section 20.20 for roll-up hand shower P3	A003	- 2125436	- Frontteil 20.20 für Rollhandbrause P3
A004	- 2114636	- Rear left corner section 20.10/20.20 P3	A004	- 2114636	- Eckteil hinten links 20.10/20.20 P3
A005	- 2115467	- Cover OGB 20.20	A005	- 2115467	- Decke OGB 20.20
A006	- 2124530	- Condenser cover P3	A006	- 2124530	- Abdeckung Kondensator P3
A007	- 2618779	- E14 - 230V light bulb set with seal	A007	- 2618779	- Set Glühlampe E14 - 230V mit Dichtung
A008	- 2618780	- Oven-compartment light set including reflector	A008	- 2618780	- Set Garraumleuchte komplett mit Reflektor
A009	- 7011007	- Door hygienic plug-in gasket 20.20 P3	A009	- 7011007	- Türdichtung 20.20 P3
			A010	- 2228119	- ASB DE 7 RV f.LRØ400x150 kpl P3
A012	- 3310394	- Handle for loading trolley 12.20/20.20 P3	A012	- 3310394	- Griff für Beschickungswagen 12.20/20.20 P3
A013	- 5013022K	- Multipoint core temperature sensor with screw connection	A013	- 5013022K	- Mehrpunkt-Kerntemperaturfühler mit Verschraubung P3
A015	- 2004035	- Cable holder for core temperature sensor	A015	- 2004035	- Halterung für Kerntemperaturfühlerkabel
A016	- 2628625	- Low and high pressure cutout P3	A016	- 2628625	- Über- und Unterdrucksicherung P3
A017	- 2216090	- Cover for incoming-air-box P3 mounted	A017	- 2216090	- Abdeckung Zuluftkasten P3 montiert
A018	- 5018040	- Secondary fan P3	A018	- 5018040	- Zusatzlüfter P3
A019	- 6014042	- Appliance foot for P3 free-standing appliances, adjustable h	A019	- 6014042	- Gerätefuß für P3 Standgeräte, höhenverstellbar
A020	- 2115477	- Left wheel-in rail 12.20/20.20 P3	A020	- 2115477	- Einfahrschiene links 12.20/20.20 P3
A021	- 2115476	- Right wheel-in rail 12.20/20.20 P3	A021	- 2115476	- Einfahrschiene rechts 12.20/20.20 P3
A022	- 6014050	- Swivel castor for loading trolley P3	A022	- 6014050	- Lenkrolle für Beschickungswagen P3
A022	- 6014051	- Fixed castor for loading trolley P3	A022	- 6014051	- Bockrolle für Beschickungswagen P3
A023	- 6014052	- Swivel castor for loading trolley with brake function P3	A023	- 6014052	- Lenkrolle für Beschickungswagen mit Stoppfunktion P3
A024	- 3015001	- Condensate collecting tray 12.20/20.20 P3	A024	- 3015001	- Kondensatauffangwanne Beschickungswagen 12.20/20.20 P3
A025	- 2004234	- Wheel-in ramp for loading trolley P3	A025	- 2004234	- Einfahrkeil für Beschickungswagen P3
A030	- 5016001K	- Cable gland M25	A030	- 5016001K	- Kabelverschraubung M25
A031	- 6005068	- 44x5 mm seal for low pressure cutout P3	A031	- 6005068	- Dichtung 44x5 mm für Unterdrucksicherung P3
A032	- 6005427	- Grommet, diameter 83 (DG 60)	A032	- 6005427	- Membrantülle Durchm. 83 (DG 60)
B001	- 2520418	- Door assembly 20.20 P3	B001	- 2520418	- Tür 20.20 kompl. P3
B003	- 2525040	- Door handle P3 Hygienic antibacterial w.fixing accessories	B003	- 2525040	- Türgriff P3 Hygienisch Antibakteriell m.Montageteile
B004	- 6015249	- Catch for interior door of free-standing appliances P3	B004	- 6015249	- Verschlussklammer Innentür Standgeräte P3
B005	- 2014005	- Silicon door clip P3	B005	- 2014005	- Silikonfeder Tür P3
B006	- 6015200	- Door spacer P3	B006	- 6015200	- Abstandhalter Tür P3
B009	- 2014007	- Hinge plate for top of door P3	B009	- 2014007	- Scharnierplatte für Türoberseite P3
B010	- 2014003	- Hinge plate for bottom of door P3	B010	- 2014003	- Scharnier-Rastplatte für Türunterseite P3
B012	- 2614804	- Slide panel assembly for disappearing door 20.10/20.20 P3	B012	- 2614804	- Schlittenplatte Verschwindetür 20.10/20.20 kompl. P3
B013	- 2123274	- Slide panel cover for disappearing door 20.10/20.20 P3	B013	- 2123274	- Verkleidung Schlittenplatte Verschwindetür 20.10/20.20 P3
B014	- 2619152	- Catch block on slide panel for disappearing door P3 with fix	B014	- 2619152	- Rasterklotz Schlittenplatte Verschwindetür P3 mit Montagemat
B015	- 2523667	- Top and bottom hinge arm P3 with fixing accessories	B015	- 2523667	- Scharnierarm oben und unten P3 mit Montagematerial
B016	- 2619141	- Guide roller for disappearing door P3 with fixing accessorie	B016	- 2619141	- Führungsrolle Verschwindetür P3 mit Montagematerial
B017	- 2619156	- Retaining block for disappearing door P3 with fixing accesso	B017	- 2619156	- Sicherungsklotz Verschwindetür P3 mit Montagematerial
B018	- 2619153	- Door stop for disappearing door P3 with fixing accessories	B018	- 2619153	- Türanschlag Verschwindetür P3 mit Montagematerial
B019	- 2619154	- Support bar for disappearing door P3 with fixing accessories	B019	- 2619154	- Stützleiste Verschwindetür P3 mit Montagematerial
B020	- 2619139	- Guide rail for disappearing door 20.10 P3 with fixing access	B020	- 2619139	- Führungsschiene Verschwindetür 20.10 P3 mit Montagematerial
B021	- 2619155	- Guide strip for disappearing door P3 with fixing accessories	B021	- 2619155	- Führungsleiste Verschwindetür P3 mit Montagematerial
B022	- 2117280	- Buffer for disappearing door P3 with fixing accessories	B022	- 2117280	- Anschlagpuffer Verschwindetür P3 mit Montagematerial
B023	- 2614750	- Guide fixing bracket for door on free-standing appliances P3	B023	- 2614750	- Führungsbügel Tür Standgeräte P3
B024	- 2216070	- Door catch block P3 with fixing accessories	B024	- 2216070	- Türkloben P3 mit Montagematerial
B025	- 2518798	- Door contact switch OES mini	B025	- 2518798	- Türkontaktschalter OES mini
B026	- 2528744	- U-Profil Cross gasket V1 12.20/20.20 welded P3	B026	- 2528744	- U-Profil Querdichtung V1 12.20/20.20 geschw. P3
B027	- 7011008	- Horizontal seal door V1 12.20/20.20 P3	B027	- 7011008	- Querdichtung Tür V1 12.20/20.20 P3
B028	- 6015198	- Brace for door on free-standing appliances P3	B028	- 6015198	- Anfahrhalter Tür Standgeräte P3
B029	- 6015201	- Door spacer pin P3	B029	- 6015201	- Distanzbolzen Tür P3
B030	- 2619148	- slide panel 20.20 P3 including guide rail and fixing accesso	B030	- 2619148	- Schlittenplatte 20.20 P3 mit Führungsschiene und Montagemate
B033	- 6002056	- Plastic plug for door latch	B033	- 6002056	- Abdeckkappe für Drehhebelverschluss
B034	- 2129244	- Fixing bracket at the top for door on free-standing applianc	B034	- 2129244	- Anfahrwinkel oben für Tür Standgeräte P3
C001	- 5019418	- 5010 controller for SM control module P3 + mini (lamp relay	C001	- 5019418	- Steuerung 5010 Steuermodul SM P3 + mini (Lampenrelais mit Go
C001	- 5019420	- 5010 controller for SM control module P3 + mini (lamp relay	C001	- 5019420	- Steuerung 5010 Steuermodul SM P3 + mini (Lampenrelais mit Go
C002	- 5019402	- 5010 controller for GM gas module P3	C002	- 5019402	- Steuerung 5010 Gasmodul GM P3
C004	- 2618785	- Fixing accessories for controller P2 P3 OES mini	C004	- 2618785	- Montagezubehör für Steuerung P2 P3 OES mini
C005	- 5009304	- Connecting cable between control module and operating module	C005	- 5009304	- Verbindungskabel Steuermodul - Bedienmodul P2 P3
C006	- 2619973	- Retrofit kit for supply module (P2, P3, OES mini)	C006	- 2619973	- Nachrüstset Versorgungsmodul (P2, P3, OES mini)
C007	- 5019300	- 5010 controller for BM operating module P3	C007	- 5019300	- Steuerung 5010 Bedienmodul BM P3
C008	- 5019304	- 5010 controller for PG Press&Go module P3	C008	- 5019304	- Steuerung 5010 Press&Go-Modul PG P3
C009	- 2117300	- CONVOTHERM front panel OEB/OGB	C009	- 2117300	- Frontblende OEB/OGB CONVOTHERM
C010	- 5009320	- Adjusting switch assembly for operating module P2 P3 OES min	C010	- 5009320	- Einstellwippe Bedienmodul komplett P2 P3 OES mini
C021	- 8014000	- Spacer pin M3 20 mm	C021	- 8014000	- Abstandsbolzen M3 20 mm
D001	- 2317313	- Steamgenerator assemblyOGB10.20/20.10/20.20 exc.burner unit,	D001	- 2317313	- DampferzeugerOGB10.20/20.10/20.20kpl.ohne Brenneinheit mit
D002	- 6015023	- Gasket for immersion heater P3	D002	- 6015023	- Flachdichtung für Tauchheizkörper P3
D005	- 2019700	- Drain Pump w. synchronous motor 200-240V P2 P3 incl. packing	D005	- 2019700	- KD Entleerungspumpe m. Sync. Motor 200-240V P2 P3
D006	- 6015100K	- Right-angle drain pipe for steam generator P3 with fixing ac	D006	- 6015100K	- Ablaufwinkel für Dampferzeuger P3 mit Montagematerial
D007	- 7012018	- Steam-generator downpipe P3	D007	- 7012018	- Dampferzeuger-Ablaufschlauch P3
D008	- 6016500	- Return-flow protection for steam generator P3	D008	- 6016500	- Rücksaugsisicherung für Dampferzeuger P3
D009	- 7012086	- 1/2" pipe for filling the steam generator P3	D009	- 7012086	- Schlauch 1/2" für Dampferzeuger-Befüllung P3
Convotherm Elektrogeräte GmbH Talstr. 35 D-82436 Eglfing   Germany			Tel: +49(0)8847/67-0 Fax: +49(0)8847/414 info@convotherm.de		
					
			Print date: 20.11.2012		

D010 - 5019000K - Dual-level sensor P3 with fixing accessories  
D011 - 6015040 - Gasket for dual-level sensor P3  
D012 - 6015207 - Hexagonal nut R1 1/2" for steam-generator screw coupling  
D013 - 5016003 - Thermal-cutout thermocouple for gas steam generator P3  
D014 - 5019004 - Thermal cutout for gas steam generator P3 (135°C)  
D015 - 2314968K - Inspection flange for gas steam generator P3 with fixing acc  
D016 - 2314974K - Inspection flange for gas steam generator, threaded, P3 with  
D017 - 2012212 - Gas flue pipe for steam generator OGB 20.10/20.20 insulated  
D024 - 6015022 - Gasket 60x48.5x2 (1 1/2") for steam generator P3  
D025 - 8009057 - Wire clip 36 mm  
E001 - 2617285 - Motor 380/415V 10.20/12.20/20.20 P3 with reduced fan speed  
E002 - 2617294 - Set of fixing parts for motor and fan P3  
E003 - 2617295 - Set of seals for motor shaft P3  
E004 - 2625109 - Set of motor pins P3  
E005 - 2619959 - Fan wheel, diameter 400 mm P3 with fixing accessories  
E006 - 2617293 - Set of fan fixing parts P3  
E011 - 5001041 - Oven thermal cutout (340°C)  
E012 - 5002100K - Thermocouple probe 3050 mm P2 P3  
E013 - 2617318 - ConvectorheatexchangerOGS/OGB10.20/12.20/20.20ex.burner unit  
E013 - 2617319 - Convectorheat exch.OGS/OGB20.20,lower, ex. burner unit,with  
E014 - 2012206 - Gas flue pipe for convector OGS/OGB 20.20 insulated  
F001 - 2625983 - Burnerunit assem.for convector OGS/OGB10.20/12.20/20.20with  
F002 - 5018001 - Burner fan RG148 230V P3  
F003 - 6016001 - Venturi 56kW P3  
F004 - 6016010 - Gas valve 230V P3  
F005 - 6016021 - Automatic firing device 230V (S4575B 3066)  
F006 - 2010015 - Burner Ø63M210 40kW P3  
F007 - 2617320 - Monitoring electrode OGS/OGB with fixing accessories  
F008 - 2617322 - Incandescence ignition electrode, long, OGS/OGB with fixing  
F009 - 2617323 - Burner inspection window P3 with fixing accessories  
F010 - 2625120 - Burner cable gland with seal OGS/OGB  
F011 - 2625121 - Gas pipe connecting bracket P3 with fixing accessories  
F012 - 2616516 - Gas pipe 580mm long P3 with fixing accessories  
F012 - 2616517 - Gas pipe 780mm long P3 with fixing accessories  
F012 - 2616518 - Gas pipe 1550mm long P3 with fixing accessories  
F013 - 2618162 - Set of gaskets for burner 30-40kW P3  
F014 - 2615311 - Natural gas conversion set LL/G25 P3  
F014 - 2615315 - LPG P gas conversion set (Japan) P3  
F015 - 2618140K - Connector protective sheet f. automatic firing deviceP3with  
F018 - 2625985 - Burner-unit assem.for steamgenerator OGB10.20/12.20/20.20 wi  
G001 - 5001059 - Single solenoid valve, straight 220/240V  
G001 - 5001080 - Dual solenoid valve, straight 220/240V  
G002 - 7002033 - Hot water pipe 3/8"  
G003 - 5011003 - Water supply T-connector 2x3/4" 1x1/2" P3  
G004 - 2013002 - Dehumidifier nozzle P3  
G005 - 2216796 - Demoisturising tray cover P3  
G006 - 6015215 - Right-angle pipe connector 3/8" with washer  
G007 - 7012308 - Connecting pipe for retractable hand shower 12.20/20.10/20.2  
G010 - 2625199 - Hand-shower hose for retractable hand shower P3  
G011 - 6011005 - Hand-shower for retractable hand shower P3  
G012 - 2625197 - Hand-shower holder for retractable hand shower 12.20/20.10/2  
G015 - 6006086 - Hose clip 12-22mm  
G016 - 6006087 - Hose clip 25-40mm  
G017 - 6006089 - Hose clip 40-60mm  
  
G029 - 5011013 - Single solenoid valve 220/240V 3/8"-3/8" for retractable han  
G030 - 2625200 - Retractable hand shower 12.20/20.10/20.20 P3 incl. fixing ac  
G032 - 6013062 - Sealing cap for retractable hand shower 12.20/20.10/20.20 P3  
G033 - 2625194 - Hose reel for retractable hand shower P3 incl. fixing access  
G034 - 2625198 - Rotor for retractable hand shower P3 incl. fixing accessorie  
G035 - 2625203 - Spring rewinder for retractable hand shower P3  
G036 - 2625195 - Micro switch for retractable hand shower P3  
G037 - 2625204 - Switch plunger for retractable hand shower P3  
G038 - 6011041 - Guide roller for retractable hand shower P3  
G039 - 2625202 - Switch wafer for retractable hand shower P3  
G040 - 2625205 - Downpipe for retractable hand shower P3  
G042 - 6015054 - Sealing for outlet pipe for hot air flap OEB 6.10/10.10  
  
H001 - 2012110K - Condenser for free-standing appliances P3 with fixing access  
H002 - 6015010 - O-seal 67x4 FKM70 P3  
H003 - 2425112 - Fixing parts for condenser P3  
H006 - 2016007K - Bypass measuring pipe P3 with fixing accessories  
H007 - 2016006K - Bypass pipe 20.20 P3 with fixing accessories  
H008 - 2217281 - Bypass cover P3 with fixing accessories

D010 - 5019000K - Doppelniveausonde mit Montagematerial P3  
D011 - 6015040 - Dichtung für Doppelniveausonde P3  
D012 - 6015207 - Sechskantmutter R1 1/2" für Dampferzeugerverschraubung  
D013 - 5016003 - STB-Thermoelementfühler für Gas Dampferzeuger P3  
D014 - 5019004 - Sicherheitstemperaturbegrenzer für Gas-Dampferzeuger P3 (135  
D015 - 2314968K - Inspektionsflansch für Gas-Dampferzeuger P3 mit Montagemater  
D016 - 2314974K - Inspektionsflansch für Gas-Dampferzeuger mit GewindeP3 inkl.  
D017 - 2012212 - Abgasstutzen Dampferzeuger OGB 20.10/20.20 isoliert  
D024 - 6015022 - Flachdichtung 60x48,5x2 (1 1/2") für Dampferzeuger P3  
D025 - 8009057 - Drahtschelle 36 mm  
E001 - 2617285 - Motor 380/415V 10.20/12.20/20.20 P3 mit reduzierter Lüfterle  
E002 - 2617294 - Set Motorbefestigung und Lüfterradbefestigung P3  
E003 - 2617295 - Set Motorwellendichtung P3  
E004 - 2625109 - Set Motorbolzen P3  
E005 - 2619959 - Lüfterrad Durchm. 400 mm P3 mit Montagematerial  
E006 - 2617293 - Set Lüfterradbefestigung P3  
E011 - 5001041 - Garraum-Sicherheitstemperaturbegrenzer (340°C)  
E012 - 5002100K - Thermoelementfühler 3050 mm P2 P3  
E013 - 2617318 - HeißluftWärmetauscherOGS/OGB10.20/12.20/20.20ohne Brennein  
E013 - 2617319 - HeißluftWärmetauscherOGS/OGB20.20unten ohne Brenneinheit,+  
E014 - 2012206 - Abgasstutzen Heißluft OGS/OGB 20.20 isoliert  
F001 - 2625983 - Brenneinheit Heißluft OGS/OGB 10.20/12.20/20.20 kpl. mit M  
F002 - 5018001 - Brennergebläse RG148 230V P3  
F003 - 6016001 - Venturi 56kW P3  
F004 - 6016010 - Gasventil 230V P3  
F005 - 6016021 - Feuerungsautomat 230V (S4575B 3066)  
F006 - 2010015 - Brenner Ø63M210 40kW P3  
F007 - 2617320 - Überwachungselektrode OGS/OGB mit Montagematerial  
F008 - 2617322 - Glühzündelektrode lang OGS/OGB mit Montagematerial  
F009 - 2617323 - Schauglas Brenner P3 mit Montagematerial  
F010 - 2625120 - Kabeldurchführung Brenner mit Dichtung OGS/OGB  
F011 - 2625121 - Anschlusswinkel Gasschlauch P3 mit Montagematerial  
F012 - 2616516 - Gasschlauch 580mm lang P3 mit Montagematerial  
F012 - 2616517 - Gasschlauch 780mm lang P3 mit Montagematerial  
F012 - 2616518 - Gasschlauch 1550mm lang P3 mit Montagematerial  
F013 - 2618162 - Dichtungssatz für Brenner 30-40kW P3  
F014 - 2615311 - Gas-Umrüstset auf Erdgas LL/G25 P3  
F014 - 2615315 - Gas-Umrüstset auf LPG P (Japan) P3  
F015 - 2618140K - Steckerschutzfolie für Feuerungsautomat P3 mit Montagebügel  
F018 - 2625985 - Brenneinheit Dampferzeuger OGB 10.20/12.20/20.20 kpl. mit  
G001 - 5001059 - Einfachmagnetventil gerade 220/240V  
G001 - 5001080 - Doppelmagnetventil gerade 220/240V  
G002 - 7002033 - Heisswasserschlauch 3/8"  
G003 - 5011003 - T-Verbindungsstück WA 2x3/4" 1x1/2" P3  
G004 - 2013002 - Entfeuchtungsdüse P3  
G005 - 2216796 - Entfeuchtungswannen-Abdeckung P3  
G006 - 6015215 - Winkel-Schlauchanschluss 3/8" m. Dichtung  
G007 - 7012308 - Anschlussschlauch für Rollhandbrause 12.20/20.10/20.20 P3  
G010 - 2625199 - Brauseschlauch für Rollhandbrause P3  
G011 - 6011005 - Handbrause für Rollhandbrause P3  
G012 - 2625197 - Handbrausehalter für Rollhandbrause 12.20/20.10/20.20 P3  
G015 - 6006086 - Schlauchbinder 12-22mm  
G016 - 6006087 - Schlauchbinder 25-40mm  
G017 - 6006089 - Schlauchbinder 40-60mm  
G028 - 6015429 - Reduzierstück 1/2 x 3/8" m. Dichtung  
G029 - 5011013 - Einfachmagnetventil 220/240V 3/8"-3/8" für Rollhandbrause P3  
G030 - 2625200 - Rollhandbrause 12.20/20.10/20.20 P3 mit Montagematerial  
G032 - 6013062 - Dichtmanschette für Rollhandbrause 12.20/20.10/20.20 P3  
G033 - 2625194 - Schlauchtrommel kpl. für Rollhandbrause P3 mit Montagemateri  
G034 - 2625198 - Drehdurchführung für Rollhandbrause P3 mit Montagematerial  
G035 - 2625203 - Federspanner für Rollhandbrause P3  
G036 - 2625195 - Mikroschalter für Rollhandbrause P3  
G037 - 2625204 - Schaltstößel für Rollhandbrause P3  
G038 - 6011041 - Umlenkrolle für Rollhandbrause P3  
G039 - 2625202 - Schaltscheibe für Rollhandbrause P3  
G040 - 2625205 - Ablaufschlauch für Rollhandbrause P3  
G042 - 6015054 - Dichtung Abluftstutzen für Heißluftklappe OEB 6.10/10.10  
G058 - 7012050 - Trinkwasserschlauch 6x3 RHB  
H001 - 2012110K - Kondensator Standgeräte P3 mit Montagematerial  
H002 - 6015010 - O-Ring 67x4 FKM70 P3  
H003 - 2425112 - Befestigungsmaterial für Kondensator P3  
H006 - 2016007K - Bypassmeßrohr P3 mit Montagematerial  
H007 - 2016006K - Bypassleitung 20.20 P3 mit Montagematerial  
H008 - 2217281 - Bypassabdeckung P3 mit Montagematerial

H009 - 2012103 - Condenser quenching nozzle P3	H009 - 2012103 - Ablöschdüse Kondensator P3
H010 - 7012005 - Air outlet tube OEB/OGB 20.20 bottom P3	H010 - 7012005 - Abluftschlauch OEB/OGB 20.20 unten P3
H011 - 2124581K - Air-outlet pipe end 20.10/20.20/OES/OGS 6.10/6.20/10.10/10.20	H011 - 2124581K - Abluftstutzen 20.10/20.20/OES/OGS 6.10/6.20/10.10/10.20 mit Mo
H012 - 2114301K - Air-outlet pipe center OEB/OGB 20.10/20.20 with fixing acces	H012 - 2114301K - Abluftrohr mitte OEB/OGB 20.10/20.20 mit Montagematerial
H013 - 7012000 - Air outlet tube OES/OGS 20.10/20.20 top P3	H013 - 7012000 - Abluftschlauch OEB/OGB 20.10/20.20 oben P3
H015 - 4007087 - Heat-resistant cable tie, 140x3.6mm	H015 - 4007087 - Kabelbinder hitzebeständig, 140x3,6mm
H020 - 8005041 - Washer 6.4 A2 DIN 9021 P2 P3	H020 - 8005041 - Scheibe 6,4 A2 DIN 9021
K002 - 5018027K - Fan safety grill 120 mm, with fixing accessories	K002 - 5018027K - Lüfterschutzgitter 120 mm mit Montagematerial
L004 - 7004008 - Loctite type 243e threadlocker	L004 - 7004008 - Sicherungsmittel Loctite Typ 243e
L006 - 7004020 - Silicon adhesive E 43	L006 - 7004020 - Silikonkleber E 43
L007 - 7014005 - Copper paste	L007 - 7014005 - Kupferpaste
L009 - 7014004 - Aluminum insulating adhesive tape P3	L009 - 7014004 - Alu-Klebeband schmal für Isolierung P3/1 Rolle à 50 Meter
L010 - 7015200 - Fan removal tool P3 with accessories	L010 - 7015200 - Abzieher für Lüfterrad P3 mit Zubehör
L011 - 7004018 - OKS 1120 lubricant	L011 - 7004018 - Schmiermittel OKS 1120

FRA   liste de pieces de rechange du N°. Model HB701893G40A00.	ESP   lista de piezas de recambio del N°. model HB701893G40A00.
Pos. N°.art. dénomination	Pos. N°.art. denominación
A001 - 2117417 - Paroi latérale gauche 20.20 P3	A001 - 2117417 - Pared lateral izquierda 20.20 P3
A002 - 2117457 - Panneau arrière OGB 20.20	A002 - 2117457 - Pared posterior OGB 20.20
A003 - 2125436 - Partie avant 20.20 pour douchette à enrouleur P3	A003 - 2125436 - Parte frontal 20.20 para ducha de mano enrollable P3
A004 - 2114636 - Angle arrière gauche 20.10/20.20 P3	A004 - 2114636 - Pieza angular posterior izquierda 20.10/20.20 P3
A005 - 2115467 - Plafond OGB 20.20	A005 - 2115467 - Techo OGB 20.20
A006 - 2124530 - Capot Condenseur P3	A006 - 2124530 - Cubierta Condensador P3
A007 - 2618779 - Kit lampe à incandescence E14 - 230V avec joint	A007 - 2618779 - Kit Bombilla E14 - 230 V con junta
A008 - 2618780 - Kit voyant d'enceinte de cuisson complet avec réflecteur	A008 - 2618780 - Kit Lámpara para cámara de cocción completa con reflector
A009 - 7011007 - Joint d'étanchéité emboîté porte 20.20 P3	A009 - 7011007 - Junta insertable de higiene Puerta 20.20 P3
A012 - 3310394 - Poignée pour chariot d'enfournement 12.20/20.20 P3	A012 - 3310394 - Asa para carro 12.20/20.20 P3
A013 - 5013022K - Capteur de température à coeur P3	A013 - 5013022K - Sonda de temperatura corazón multipunto con racor P3
A015 - 2004035 - Support pour câble du capteur de température à cœur	A015 - 2004035 - Soporte para cable de sonda de temperatura corazón
A016 - 2628625 - Limiteur de surpression et dépression P3	A016 - 2628625 - Dispositivo de seguridad contra la sobrepresión y la despres
A017 - 2216090 - Ventilateur d'appoint P3 avec sujétions de montage	A017 - 2216090 - Ventilador auxiliar P3 con material de montaje
A018 - 5018040 - Ventilateur d'appoint P3	A018 - 5018040 - Ventilador auxiliar P3
A019 - 6014042 - Pied d'appareil pour appareils sur pieds P3, réglable en hau	A019 - 6014042 - Pata para aparatos tipo armario P3, ajustable en altura
A020 - 2115477 - Rail gauche 12.20/20.20 P3	A020 - 2115477 - Rail de entrada izquierdo 12.20/20.20 P3
A021 - 2115476 - Rail droit 12.20/20.20 P3	A021 - 2115476 - Rail de entrada derecho 12.20/20.20 P3
A022 - 6014050 - Roulette orientable pour chariot d'enfournement P3	A022 - 6014050 - Rodillo-guía para carro P3
A022 - 6014051 - Roulette pour chariot d'enfournement P3	A022 - 6014051 - Rueda fija para carro P3
A023 - 6014052 - Roulette orientable pour chariot d'enfournement avec fonctio	A023 - 6014052 - Rodillo-guía para carro con función de parada P3
A024 - 3015001 - Bac de collecte condensation chariot d'enfournement 12.20/20	A024 - 3015001 - Bandeja recogedora para condensado Carro 12.20/20.20 P3
A025 - 2004234 - Tasseau de centrage du chariot d'enfournement P3	A025 - 2004234 - Cuña de entrada para carro P3
A030 - 5016001K - Presse-étoupe M25	A030 - 5016001K - Prensaestopas para cable M25
A031 - 6005068 - Joint 44x5 mm pour limiteur de dépression P3	A031 - 6005068 - Junta 44x5 mm para dispositivo de seguridad contra la despre
A032 - 6005427 - Diam. passe-tube 83 (DG 60)	A032 - 6005427 - Boquilla de membrana Diámetro 83 (DG 60)
B001 - 2520418 - Porte 20.20 compl. P3	B001 - 2520418 - Puerta 20.20 compl. P3
B003 - 2525040 - Poignée de porte P3 avec sujétions de montage	B003 - 2525040 - Manilla de puerta P3 con material de montaje
B004 - 6015249 - Loquet de fermeture porte intérieure appareils sur pieds P3	B004 - 6015249 - Clip de cierre Puerta interior Aparatos tipo armario P3
B005 - 2014005 - Amortisseur silicone porte P3	B005 - 2014005 - Muelle de silicona Puerta P3
B006 - 6015200 - Ecarteur porte P3	B006 - 6015200 - Distanciador Puerta P3
B009 - 2014007 - Plaque de charnière pour face supérieure porte P3	B009 - 2014007 - Placa de bisagra para lado superior de puerta P3
B010 - 2014003 - Plaque de charnière à encliqueter pour face inférieure porte	B010 - 2014003 - Placa de encaje de bisagra para lado inferior de puerta P3
B012 - 2614804 - Plaque glissière porte escamotable 20.10/20.20 compl. P3	B012 - 2614804 - Placa deslizante Puerta escamoteable 20.10/20.20 compl. P3
B013 - 2123274 - Habillage plaque glissière porte escamotable 20.10/20.20 P3	B013 - 2123274 - Revestimiento Placa deslizante Puerta escamoteable 20.10/20.
B014 - 2619152 - Cale d'encliquetage plaque glissière porte escamot.P3 +sujét	B014 - 2619152 - Bloque de muescas Placa deslizante Puerta escamoteable P3 co
B015 - 2523667 - Bras de charnière haut et bas P3 avec sujétions de montage	B015 - 2523667 - Brazo de bisagra arriba y abajo P3 con material de montaje
B016 - 2619141 - Galet de guidage porte escamotable P3 avec sujétions de mont	B016 - 2619141 - Rueda de guía Puerta escamoteable P3 con material de montaje
B017 - 2619156 - Cale de sécurité Porte escamotable P3 avec sujétions de mont	B017 - 2619156 - Bloque de seguridad Puerta escamoteable P3 con material de m
B018 - 2619153 - Butée de porte Porte escamotable P3 avec sujétions de montag	B018 - 2619153 - Tope de puerta Puerta escamoteable P3 con material de montaj
B019 - 2619154 - Baguette d'appui Porte escamotable P3 avec sujétions de mont	B019 - 2619154 - Listón de apoyo Puerta escamoteable P3 con material de monta
B020 - 2619139 - Rail de guidage Porte escamotable 20.10 P3 avec sujétions de	B020 - 2619139 - Rail de guía Puerta escamoteable 20.10 P3 con material de mo
B021 - 2619155 - Barrette de guidage Porte escamotable P3 avec sujétions de m	B021 - 2619155 - Listón de guía Puerta escamoteable P3 con material de montaj
B022 - 2117280 - Tampon de butée Porte escamotable P3 avec sujétions de monta	B022 - 2117280 - Tope Puerta escamoteable P3 con material de montaje
B023 - 2614750 - Etrier de guidage Porte Appareils sur pieds P3	B023 - 2614750 - Estribo de guía Puerta Aparatos tipo armario P3
B024 - 2216070 - Gâche de porte P3 avec sujétions de montage	B024 - 2216070 - Elemento de bloqueo de puerta P3 con material de montaje
B025 - 2518798 - Contact porte OES mini	B025 - 2518798 - Interruptor de contacto de puerta OES mini
B028 - 6015198 - Contre-support Porte Appareils sur pieds P3	B028 - 6015198 - Contrasoporte Puerta Aparatos tipo armario P3
B029 - 6015201 - Boulon entretoise Porte P3	B029 - 6015201 - Perno distanciador Puerta P3
B030 - 2619148 - plaque glissière 20.20 P3 avec rail de guidage et sujétions	B030 - 2619148 - placa deslizante 20.20 P3 con rail de guía y material de mon
B033 - 6002056 - Chape pour poignée béquille	B033 - 6002056 - tapacubos para manilla de puerta
B034 - 2129244 - angle-support top Porte Appareils sur pieds P3	B034 - 2129244 - ángulo-soporte arriba Puerta Aperatos tipo armario P3
C001 - 5019418 - Commande 5010 Module de commande SM P3 + mini (+ relais de l	C001 - 5019418 - Control 5010 Módulo de control SM P3 + mini (el rele la lamp
C001 - 5019420 - Commande 5010 Module de commande SM P3 + mini (+ relais de	C001 - 5019420 - Control 5010 Módulo de control SM P3 + mini (el rele la lamp
C002 - 5019402 - Commande 5010 Module à gaz GM P3	C002 - 5019402 - Control 5010 Módulo de gas GM P3
C004 - 2618785 - Accessoires de montage pour commande P2 P3 OES mini	C004 - 2618785 - Accesorios de montaje para control P2 P3 OES mini
C005 - 5009304 - Câble de liaison Module de commande - Module de service P2 P	C005 - 5009304 - Cable de conexión Módulo de control - Módulo de servicio P2
C006 - 2619973 - Kit d'adaptation Module d'alimentation (P2, P3, OES mini)	C006 - 2619973 - Kit de retroadaptación Módulo de alimentación (P2, P3, OES m
C007 - 5019300 - Commande 5010 Module de service BM P3	C007 - 5019300 - Control 5010 Módulo de servicio BM P3
C008 - 5019304 - Commande 5010 Module Press&Go PG P3	C008 - 5019304 - Control 5010 Módulo Press&Go PG P3
C009 - 2117300 - Face avant OEB/OGB CONVOTHERM	C009 - 2117300 - Panel frontal OEB/OGB CONVOTHERM
C010 - 5009320 - Touche de réglage à bascule Module de service complet P2 P3	C010 - 5009320 - Botón basculante Módulo de servicio completo P2 P3 OES mini
C021 - 8014000 - Boulon entretoise M3 20 mm	C021 - 8014000 - Perno distanciador M3 20 mm
D001 - 2317313 - GénérateurvapeurOGB10.20/20.10/20.20compl.sans unité brûl.,a	D001 - 2317313 - GeneradorvaporOGB10.20/20.10/20.20 compl.sin unidad quemador
D002 - 6015023 - Joint plat pour élément chauffant plongeur P3	D002 - 6015023 - Junta plana para calentador de inmersión P3
D006 - 6015100K - Cornière d'écoulement pour générateur de vapeurP3 avec acces	D006 - 6015100K - Codo vertedor para generador de vapor P3 con material de mon
D007 - 7012018 - Tuyau d'écoulement pour générateur de vapeur P3	D007 - 7012018 - Manguera vertedor para generador de vapor P3
D008 - 6016500 - Sécurité anti-retour d'eau par siphonage, pour générateur de	D008 - 6016500 - Protección contra reaspiración para generador de vapor P3
D009 - 7012086 - Tuyau 1/2" pour remplissage du générateur de vapeur P3	D009 - 7012086 - Manguera 1/2" para llenado del generador de vapor P3
D010 - 5019000K - Capteur double niveau avec accessoires de montage P3	D010 - 5019000K - Sonda de nivel doble con material de montage P3
D011 - 6015040 - Joint pour capteur double niveau P3	D011 - 6015040 - Junta para sonda de nivel doble P3
D012 - 6015207 - Ecrou hexagonal R1 1/2" pour raccord du générateur de vapeur	D012 - 6015207 - Tuerca hexagonal R1 1/2" para racor de generador de vapor
D013 - 5016003 - Capteur thermocouple LTS pour générateur de vapeur GAS P3	D013 - 5016003 - Sonda con termoelemento STB para generador de vapor gas P3



D014 - 5019004 - Limiteur de temp. de sécurité pour générateur de vapeur à gaz  
D015 - 2314968K - Bride de contrôle p. générateur de vap.à gaz P3 avec access.  
D016 - 2314974K - Bride de contrôle p.générateur de vap.à gaz +filetage P3 +ac  
D017 - 2012212 - Conduite d'échappement générateur de vapeur OGB 20.10/20.20  
D024 - 6015022 - Joint plat 60x48,5x2 (1 1/2") pour générateur de vapeur P3  
D025 - 8009057 - Collier de câble 36 mm  
E001 - 2617285 - Moteur 380/415V 10.20/12.20/20.20 P3 avec puissance de venti  
E002 - 2617294 - Kit fixation moteur et fixation ventilateur P3  
E003 - 2617295 - Kit garniture d'arbre moteur P3  
E004 - 2625109 - Jeu de boulons moteur P3  
E005 - 2619959 - Diam. ventilateur 400 mm P3 avec accessoires de montage  
E006 - 2617293 - Kit fixation ventilateur P3  
E011 - 5001041 - Limiteur de température de sécurité de l'enceinte de cuisson  
E012 - 5002100K - Thermocouple sonde 3050 mm P2 P3  
E013 - 2617318 - EchangeurthermiqueairpulséOGS/OGB10.20/12.20/20.20 ss unité  
E013 - 2617319 - EchangeurthermiqueairpulséOGS/OGB20.20 enbas ss unité brûl.+  
E014 - 2012206 - Conduite d'échappement d'air pulsé OGS/OGB 20.20 isolée  
F001 - 2625983 - Unité brûleur airpulsé OGS/OGB10.20/12.20/20.20compl.+ acces  
F002 - 5018001 - Ventilateur brûleur RG148 230V P3  
F003 - 6016001 - Venturi 56 kW P3  
F004 - 6016010 - Vanne gaz 230V P3  
F005 - 6016021 - Automatisation d'allumage 230V (S4575B 3066)  
F006 - 2010015 - Brûleur Ø63M210 40 kW P3  
F007 - 2617320 - Electrode de surveillance OGS/OGB avec accessoires de montag  
F008 - 2617322 - Electrode d'auto-allumage longue OGS/OGB avec accessoires de  
F009 - 2617323 - Voyant brûleur P3 avec accessoires de montage  
F010 - 2625120 - Passe-fil brûleur avec joint OGS/OGB  
F011 - 2625121 - Coude de raccordement tuyau gaz P3 avec accessoires de monta  
F012 - 2616516 - Tuyau de gaz longueur 580 mm P3 avec accessoires de montage  
F012 - 2616517 - Tuyau de gaz longueur 780 mm P3 avec accessoires de montage  
F012 - 2616518 - Tuyau de gaz longueur 1 550 mm P3 avec accessoires de montag  
F013 - 2618162 - Garniture d'étanchéité pour brûleur 30-40 kW P3  
F014 - 2615311 - Kit d'adaptation gaz à gaz naturel LL/G25 P3  
F014 - 2615315 - Kit d'adaptation gaz à GPL P (Japon) P3  
F015 - 2618140K - Film de protec.de connecteur p.automatisme d'allumageP3 +étr  
F018 - 2625985 - Unité brûleur générateur de vap.OGB10.20/12.20/20.20+access  
G001 - 5001059 - Electrovanne simple droite 220/240V  
G001 - 5001080 - Electrovanne double droite 220/240V  
G002 - 7002033 - Tuyau d'eau chaude 3/8"  
G003 - 5011003 - Raccord en T alimentation eau 2x3/4" 1x1/2" P3  
G004 - 2013002 - Buse de déshumidification P3  
G005 - 2216796 - Couvercle pour bacs de déshumidification P3  
G006 - 6015215 - Raccord coudé pour tuyau 3/8" avec joint  
G007 - 7012308 - Ligne de raccordement pour douchette à enrouleur 12.20/20.10  
G010 - 2625199 - Tuyau pour douchette pour douchette à enrouleur P3  
G011 - 6011005 - Douchette pour douchette à enrouleur P3  
G012 - 2625197 - Support Douchette pour douchette à enrouleur 12.20/20.10/20.  
G015 - 6006086 - Collier de tube 12-22 mm  
G016 - 6006087 - Collier de tube 25-40 mm  
G017 - 6006089 - Collier de tube 40-60 mm  
G029 - 5011013 - Electrovanne 220/240V 3/8"-3/8" pour douchette à enrouleur P  
G030 - 2625200 - Douchette à enrouleur 12.20/20.10/20.20 P3 avec accessoires  
G032 - 6013062 - Capuchon de joint pour douchette à enrouleur 12.20/20.10/20.  
G033 - 2625194 - Tambour de tuyau p. douchette à enrouleur P3 avec accessoire  
G034 - 2625198 - Raccord tournant p. douchette à enrouleur P3 avec accessoire  
G035 - 2625203 - Tenseur de ressort pour douchette à enrouleur P3  
G036 - 2625195 - Microrupteur pour douchette à enrouleur P3  
G037 - 2625204 - Poussoir pour douchette à enrouleur P3  
G038 - 6011041 - Poulie de guidage pour douchette à enrouleur P3  
G039 - 2625202 - Came pour douchette à enrouleur P3  
G040 - 2625205 - Tuyau d'écoulement pour douchette à enrouleur P3  
G042 - 6015054 - Joint pour manchon d'évacuation d'air OEB 6.10/10.10  
G058 - 7012050 - Tuyau d'eau 6x3mm train  
H001 - 2012110K - Condenseur appareils sur pieds P3 avec accessoires de montag  
H003 - 2425112 - Matériel de fixation pour condenseur P3  
H006 - 2016007K - Tube de mesurage en dérivation P3 avec accessoires de montag  
H007 - 2016006K - Ligne de dérivation 20.20 P3 avec accessoires de montage  
H008 - 2217281 - Capot pour dérivation P3 avec accessoires de montage  
H009 - 2012103 - Buse d'extinction condenseur P3  
H010 - 7012005 - Tuyau d'extraction d'air OEB/OGB 20.20 en bas P3  
H011 - 2124581K - Manchon d'évac.d'air20.10/20.20/OES/OGS6.10/6.20/10.10/10.20  
H012 - 2114301K - Tuyau d'évacuation d'air milieuOEB/OGB 20.10/20.20 +accessoi  
H013 - 7012000 - Tuyau d'extraction d'air OEB/OGB 20.10/20.20 en haut P3  
H015 - 4007087 - Collier de câble résistant à la chaleur, 140x3,6mm

D014 - 5019004 - Limitador de temp.de seguridad para generador de vapor a gas  
D015 - 2314968K - Brida de inspección p. generador de vapor a gas P3 con mat.d  
D016 - 2314974K - Brida de inspección p. generador de vap.a gas con roscaP3, m  
D017 - 2012212 - Tubo de escape Generador de vapor OGB 20.10/20.20 aislado  
D024 - 6015022 - Junta plana 60x48,5x2 (1 1/2") para generador de vapor P3  
D025 - 8009057 - Abrazadera de alambre 36 mm  
E001 - 2617285 - Motor 380/415 V 10.20/12.20/20.20 P3 con potencia de ventila  
E002 - 2617294 - Kit Fijación del motor y fijación del rodete del ventilador  
E003 - 2617295 - Kit Junta del árbol del motor P3  
E004 - 2625109 - Kit Perno del motor P3  
E005 - 2619959 - Rodete del ventilador diámetro 400 mm P3 con material de mon  
E006 - 2617293 - Kit Fijación del rodete del ventilador P3  
E011 - 5001041 - Limitador de temperatura de seguridad de la cámara de cocció  
E012 - 5002100K -  
E013 - 2617318 - CambiadorairecalienteOGS/OGB10.20/12.20/20.20sin unid.quemad  
E013 - 2617319 - CambiadorairecalienteOGS/OGB20.20abajo sin unid.quemadora,+m  
E014 - 2012206 - Tubo de escape Aire caliente OGS/OGB 20.20 aislado  
F001 - 2625983 - Unidad quemadoraAire caliente OGS/OGB10.20/12.20/20.20compl  
F002 - 5018001 - Ventilador del quemador RG148 230 V P3  
F003 - 6016001 - Venturi 56 kW P3  
F004 - 6016010 - Válvula de gas 230 V P3  
F005 - 6016021 - Control automático del quemador 230 V (S4575B 3066)  
F006 - 2010015 - Quemador Ø63M210 40 kW P3  
F007 - 2617320 - Electrodo de monitorización OGS/OGB con material de montaje  
F008 - 2617322 - Electrodo de autoencendido largo OGS/OGB con material de mon  
F009 - 2617323 - Mirilla Quemador P3 con material de montaje  
F010 - 2625120 - Pasaje de cables Quemador con junta OGS/OGB  
F011 - 2625121 - Codo de conexión Manguera de gas P3 con material de montaje  
F012 - 2616516 - Manguera de gas 580 mm de largo P3 con material de montaje  
F012 - 2616517 - Manguera de gas 780 mm de largo P3 con material de montaje  
F012 - 2616518 - Manguera de gas 1550 mm de largo P3 con material de montaje  
F013 - 2618162 - Juego de juntas para quemador 30-40 kW P3  
F014 - 2615311 - Kit de modificación de gas a gas natural LL/G25 P3  
F014 - 2615315 - Kit de modificación de gas a LPG P (Japón) P3  
F015 - 2618140K - Lámina protec.de conector p.control automá. del quemadorP3co  
F018 - 2625985 - Unidad quemadora Generadorvap. OGB10.20/12.20/20.20 con mate  
G001 - 5001059 - Válvula electromagnética sencilla recta 220/240 V  
G001 - 5001080 - Válvula electromagnética doble recta 220/240 V  
G002 - 7002033 - Manguera para agua caliente 3/8"  
G003 - 5011003 - Pieza de unión en T Conexión de agua 2x3/4" 1x1/2" P3  
G004 - 2013002 - Boquilla deshumidificadora P3  
G005 - 2216796 - Cubierta de la bandeja de deshumidificación P3  
G006 - 6015215 - Conexión de manguera acodada 3/8" con junta  
G007 - 7012308 - Tubería de conexión para ducha de mano enrollable 12.20/20.1  
G010 - 2625199 - Manguera de ducha de mano para ducha de mano enrollable P3  
G011 - 6011005 - Ducha de mano para ducha de mano enrollable P3  
G012 - 2625197 - Soporte de ducha de mano p. ducha de mano enrollable 12.20/2  
G015 - 6006086 - Brida de manguera 12-22 mm  
G016 - 6006087 - Brida de manguera 25-40 mm  
G017 - 6006089 - Brida de manguera 40-60 mm  
G029 - 5011013 - Válvula electromagnética 220/240V 3/8"-3/8" p. ducha de mano  
G030 - 2625200 - Ducha de mano enrollable 12.20/20.10/20.20 P3 con accesorios  
G032 - 6013062 - Guarnición para ducha de mano enrollable 12.20/20.10/20.20 P  
G033 - 2625194 - Tambor de manguera p. ducha de mano enroll. P3 con accesorio  
G034 - 2625198 - Junta giratoria p. ducha de mano enrollable P3 con accesorio  
G035 - 2625203 - Tensor de muelle para ducha de mano enrollable P3  
G036 - 2625195 - Microinterruptor para ducha de mano enrollable P3  
G037 - 2625204 - Empujador para ducha de mano enrollable P3  
G038 - 6011041 - Rodillo de guía para ducha de mano enrollable P3  
G039 - 2625202 - Disco de leva para ducha de mano enrollable P3  
G040 - 2625205 - Manguera vertedor para ducha de mano enrollable P3  
G042 - 6015054 - Sello para tubo de desaireación OEB 6.10/10.10  
G058 - 7012050 - Manguera de agua 6x3mm tren  
H001 - 2012110K - Condensador Aparatos tipo armario P3 con material de montaje  
H003 - 2425112 - Material de fijación para condensador P3  
H006 - 2016007K - Tubo de medición bypass P3 con material de montaje  
H007 - 2016006K - Tubería bypass 20.20 P3 con material de montaje  
H008 - 2217281 - Cubierta bypass P3 con material de montaje  
H009 - 2012103 - Boquilla de enfriamiento Condensador P3  
H010 - 7012005 - Manguera de desaireación OEB/OGB 20.20 abajo P3  
H011 - 2124581K - Tubo de desaireación20.10/20.20/OES/OGS6.10/6.20/10.10/10.20  
H012 - 2114301K - Tubo de desaireación centro OEB/OGB 20.10/20.20 con material  
H013 - 7012000 - Manguera de desaireación OEB/OGB 20.10/20.20 arriba P3  
H015 - 4007087 - Sujetacables resistente al calor, 140x3,6 mm

H020 - 8005041 - Rondelle 6,4 A2 DIN 9021

K002 - 5018027K - Grille de protection de ventilateur 120 mm avec matériel de

L004 - 7004008 - Produit de protection Loctite Type 243e

L006 - 7004020 - Colle silicone E 43

L007 - 7014005 - Pâte à cuivre

L009 - 7014004 - Ruban adhésif alu pour isolation P3

L010 - 7015200 - Arrache-moyeux pour roue de ventilateur P3 avec accessoires

L011 - 7004018 - Lubrifiant OKS 1120

H020 - 8005041 - Arandela 6,4 A2 DIN 9021

K002 - 5018027K - Rejilla protectora del ventilador 120 mm con material de mon

L004 - 7004008 - Medio bloqueador Loctite Tipo 243e

L006 - 7004020 - Pegamento de silicona E 43

L007 - 7014005 - Pasta de cobre

L009 - 7014004 - Cinta adhesiva de aluminio para aislamiento P3

L010 - 7015200 - Extractor para rodete del ventilador P3 con accesorios

L011 - 7004018 - Lubricante OKS 1120