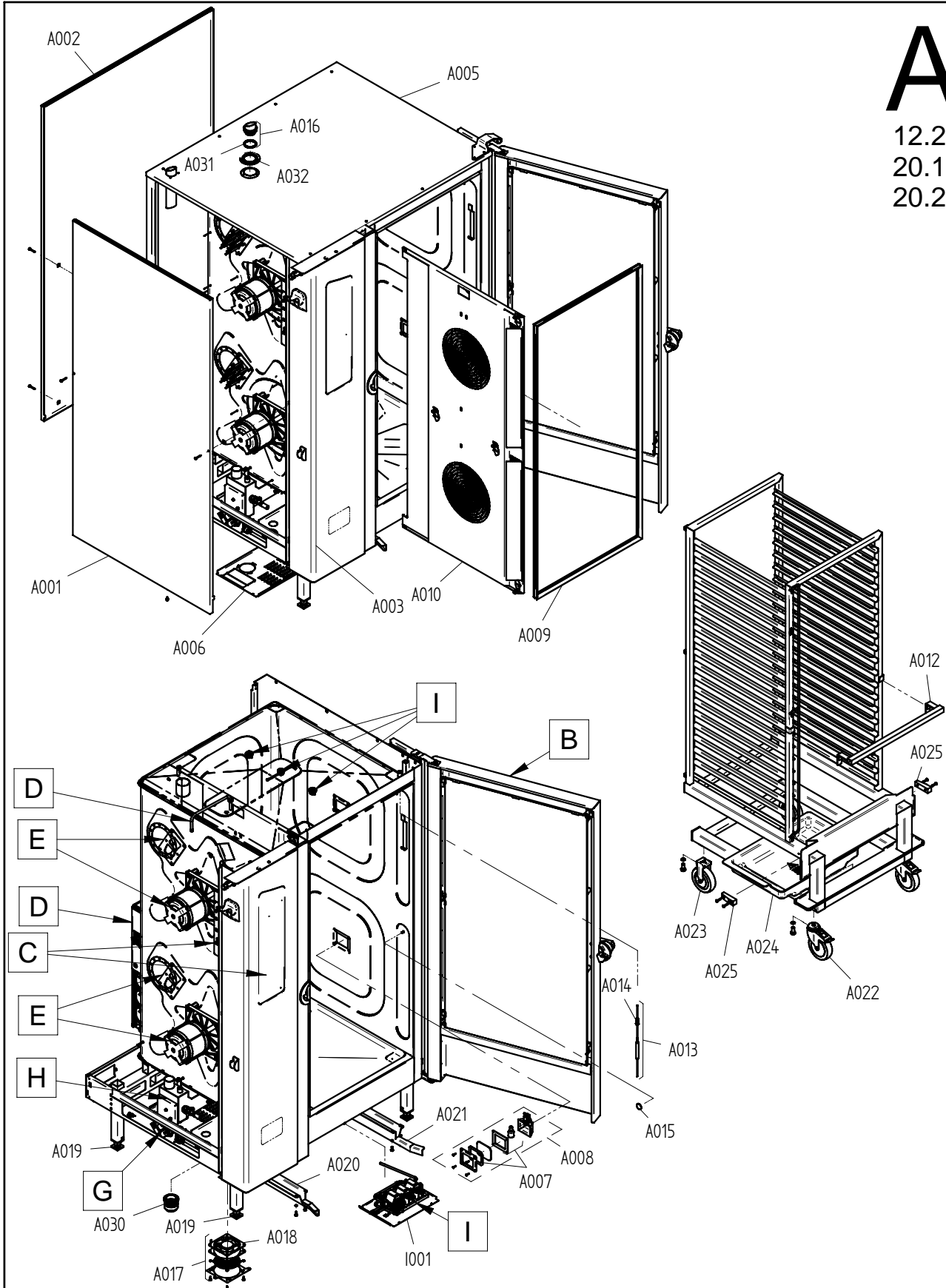




Ersatzteilzeichnung Außengehäuse Standgeräte P3 Spare part drawing outer casing floor units P3

ETZ A - AG 567 P3 1 / 1

A
12.20
20.10
20.20



Art. Nr. 9825277_01 | 16.10.2010 | Änderungen vorbehalten! Changes excepted!

| | |
|-------------------------|---------------------------------------|
| gültig ab / valid from: | Vorgängerversion / previous version: |
| gültig bis / valid to: | Nachfolgeversion / follow-up version: |

Enodis
Talstraße 35
D- 82436 Eglfing | Germany

Tel. +49(0)8847/67-0
Fax +49(0)8847/414
info@hotairsteamer.com



Ersatzteilzeichnung Tür Standgeräte P3 Spare part drawing door floor units P3

ETZ B - Tür 567 P3 1 / 1

B

12.20
20.10
20.20



| | |
|-------------------------|---------------------------------------|
| gültig ab / valid from: | Vorgängerversion / previous version: |
| gültig bis / valid to: | Nachfolgeversion / follow-up version: |

Enodis
Talstraße 35
D- 82436 Eglfing | Germany

Tel. +49(0)8847/67-0
Fax +49(0)8847/414
info@hotairsteamer.com



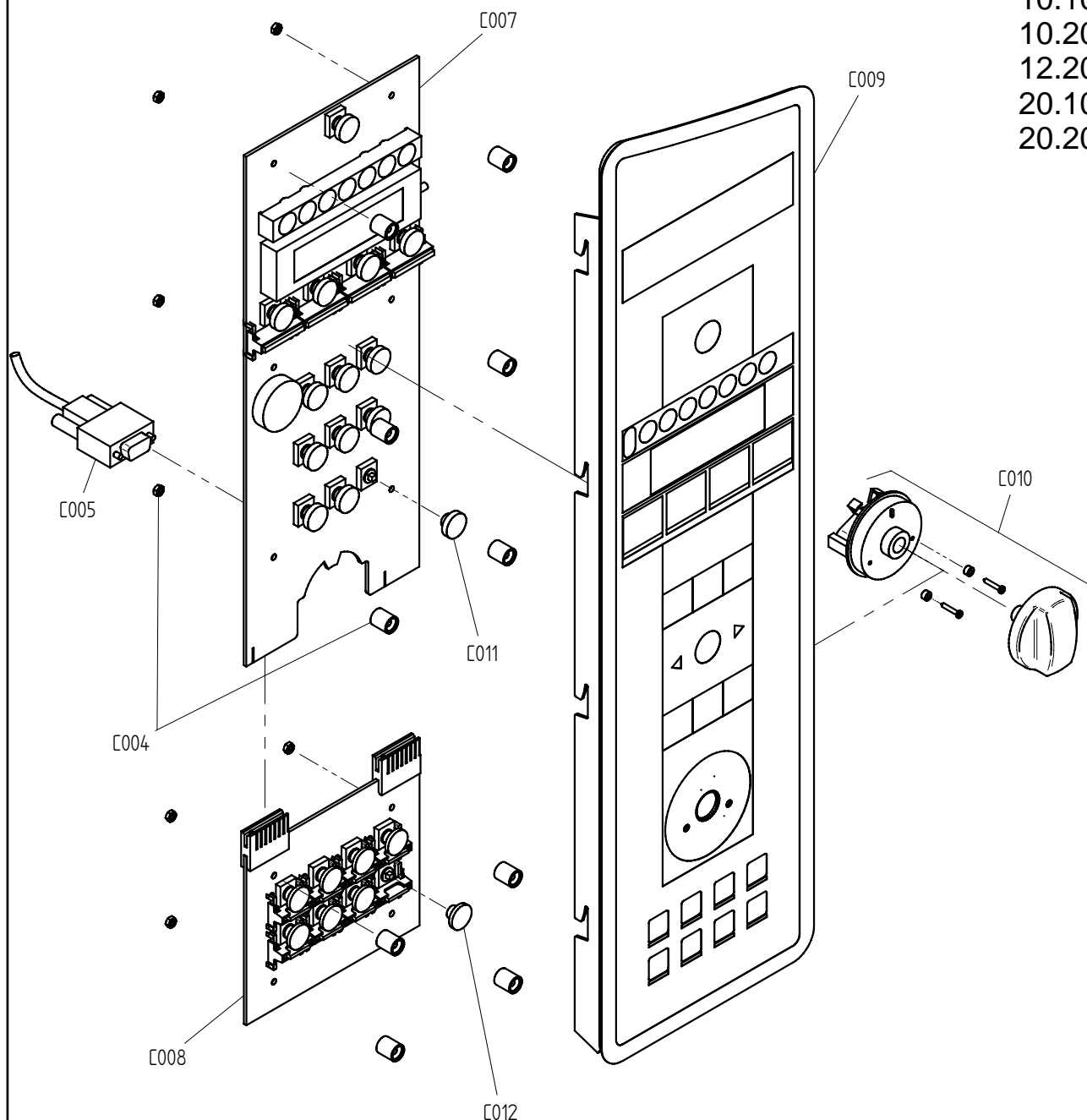
Art. Nr. 9825281_01 | 20.04.2011 | Änderungen vorbehalten! Changes excepted!

Ersatzteilzeichnung Bedienblende P3 Spare part drawing operating panel P3

ETZ C - BM P3 1 / 1

C

6.10
6.20
10.10
10.20
12.20
20.10
20.20



gültig ab / valid from:
gültig bis / valid to:

Vorgängerversion / previous version:
Nachfolgeversion / follow-up version:

Enodis
Talstraße 35
D- 82436 Eglfing | Germany

Tel. +49(0)8847/67-0
Fax +49(0)8847/414
info@hotairsteamer.com

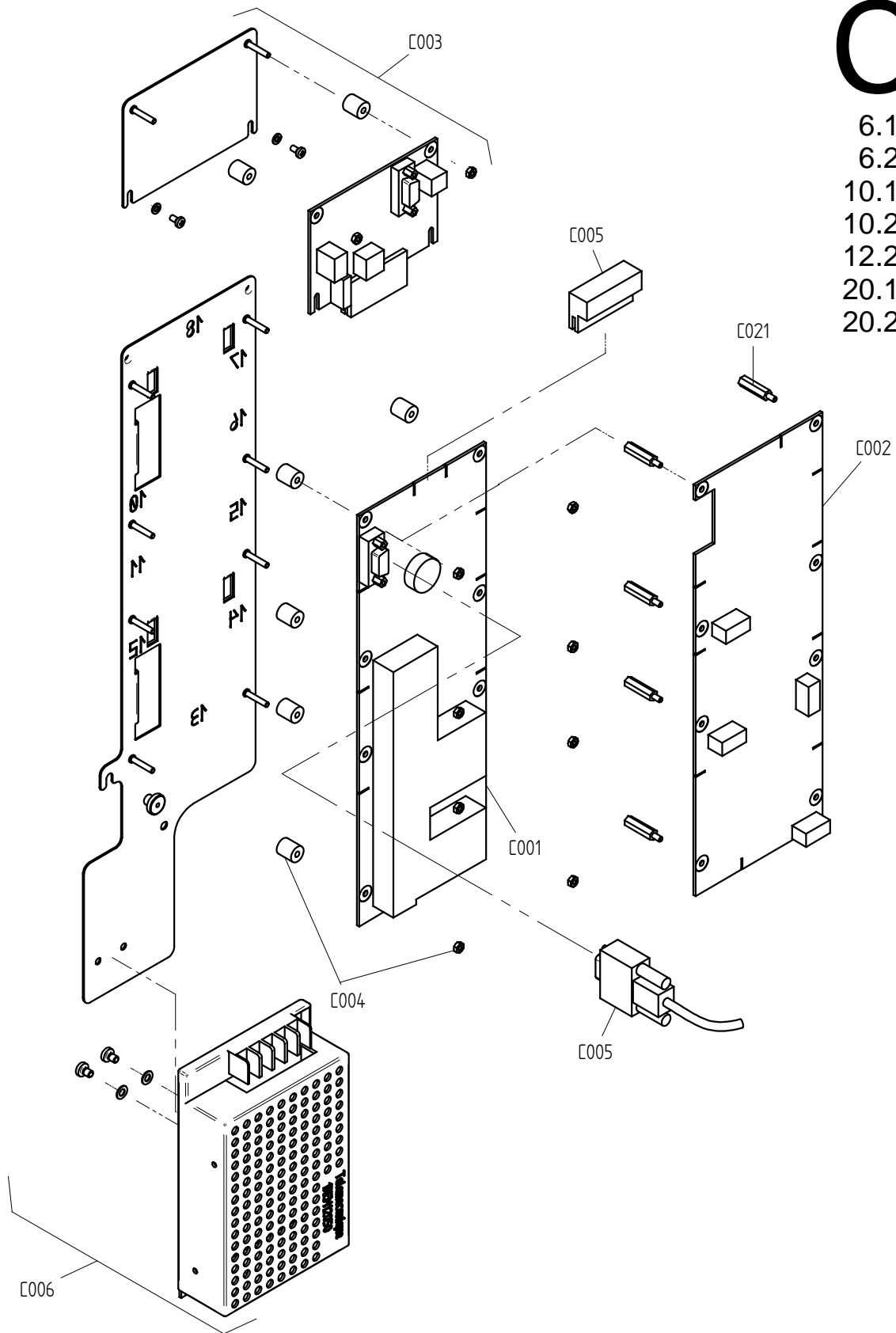
Manitowoc

Art. Nr. 9825283_00 | 14.7.2009 | Änderungen vorbehalten! Changes excepted!

Ersatzteilzeichnung Steuerung P3 Spare part drawing control boards P3

ETZ C - SM GM NT kpl P3 1 / 1

C
6.10
6.20
10.10
10.20
12.20
20.10
20.20



Art. Nr. 9825326_00 | 09.03.2010 | Änderungen vorbehalten! Changes excepted!

gültig ab / valid from: 12.02.2010

Vorgängerversion / previous version: 9825282

gültig bis / valid to:

Nachfolgeversion / follow-up version:

Enodis
Talstraße 35
D- 82436 Eglfing | Germany

Tel. +49(0)8847/67-0
Fax +49(0)8847/414
info@hotairsteamer.com



Ersatzteilzeichnung Gas-Dampferzeuger P3 Spare part drawing gas steam generator P3

ETZ D - DE GB P3 1 / 1

D

OGB 6.10
OGB 6.20
OGB 10.10
OGB 10.20
OGB 12.20
OGB 20.10
OGB 20.20



gültig ab / valid from:
gültig bis / valid to:

Vorgängerversion / previous version:
Nachfolgeversion / follow-up version:

Enodis
Talstraße 35
D- 82436 Eglfing | Germany

Tel. +49(0)8847/67-0
Fax +49(0)8847/414
info@hotairsteamer.com

Manitowoc

Art. 9825291_00 | 14.7.2009 | Änderungen vorbehalten! Changes excepted!

Ersatzteilzeichnung Heissluftherzeugung Gas P3 Spare part drawing gas heating system P3

ETZ E - HL-Heizung GAS P3 1 / 1

E

OGS / OGB 6.10
OGS / OGB 6.20
OGS / OGB 10.10
OGS / OGB 10.20
OGS / OGB 12.20
OGS / OGB 20.10
OGS / OGB 20.20



Art. Nr. 9825297_01 | 29.07.2011 | Änderungen vorbehalten! Changes excepted!

gültig ab / valid from:
gültig bis / valid to:

Vorgängerversion / previous version:
Nachfolgeversion / follow-up version:

Enodis
Talstraße 35
D- 82436 Eglfing | Germany

Tel. +49(0)8847/67-0
Fax +49(0)8847/414
info@hotairsteamer.com

Manitowoc

Ersatzteilzeichnung Gas Brennereinheit P3 Spare part drawing gas burner unit P3

ETZ F - Brennereinheit GAS P3 1 / 1

F

Heissluftheizung /
hot air heating
OGS / OGB 6.10
OGS / OGB 6.20
OGS / OGB 10.10
OGS / OGB 10.20
OGS / OGB 12.20
OGS / OGB 20.10
OGS / OGB 20.20



Dampfzeuger /
steam generator
OGB 6.10
OGB 6.20
OGB 10.10
OGB 10.20
OGB 12.20
OGB 20.10
OGB 20.20



gültig ab / valid from:
gültig bis / valid to:

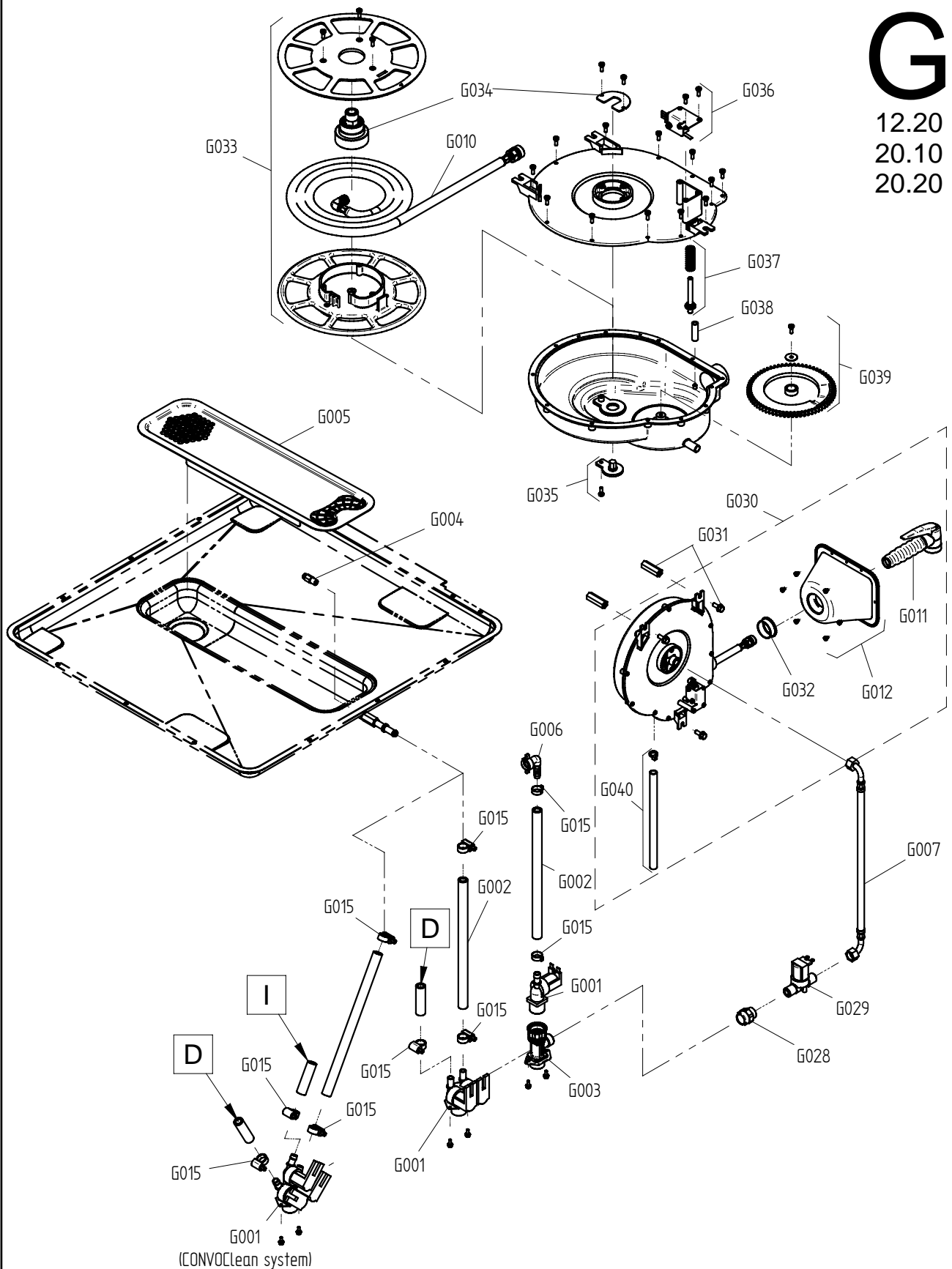
Vorgängerversion / previous version:
Nachfolgeversion / follow-up version:

Ersatzteilzeichnung Wasserversorgung Standgeräte P3 Spare part drawing water supply floor units P3

ETZ G - WV 567 RHB P3 1 / 1

G

12.20
20.10
20.20



Art. 9825325_00 | 3.2.2010 | Änderungen vorbehalten! Changes excepted:

gültig ab / valid from: 01.02.2010
gültig bis / valid to:

Vorgängerversion / previous version: 9825301
Nachfolgeversion / follow-up version:

Ersatzteilzeichnung Abwasserentsorgung Standgeräte P3 Spare part drawing sewage disposal floor units P3

ETZ H - Abwasser 567 P3 1 / 1

H

12.20
20.10
20.20



gültig ab / valid from:

Vorgängerversion / previous version:

gültig bis / valid to:

Nachfolgeversion / follow-up version:

Enodis
Talstraße 35
D- 82436 Eglfing | Germany

Tel. +49(0)8847/67-0
Fax +49(0)8847/414
info@hotairsteamer.com

Manitowoc

Art. Nr. 9825308_00 | 14.7.2009 | Änderungen vorbehalten! Changes excepted!

| ENG spare part list for model number HB701893G44V00. | | | DEU Ersatzteilliste für Artikelnummer HB701893G44V00. | | |
|--|------------|--|---|------------|--|
| Pos. | Item No. | Name | Pos. | Art.-Nr. | Bezeichnung |
| A001 | - 2117417 | - Left side panel 20.20 P3 | A001 | - 2117417 | - Seitenwand links 20.20 P3 |
| A002 | - 2117457 | - Rear panel OGB 20.20 | A002 | - 2117457 | - Rückwand OGB 20.20 |
| A003 | - 2125436 | - Front section 20.20 for roll-up hand shower P3 | A003 | - 2125436 | - Frontteil 20.20 für Rollhandbrause P3 |
| A004 | - 2114636 | - Rear left corner section 20.10/20.20 P3 | A004 | - 2114636 | - Eckteil hinten links 20.10/20.20 P3 |
| A005 | - 2115467 | - Cover OGB 20.20 | A005 | - 2115467 | - Decke OGB 20.20 |
| A006 | - 2124530 | - Condenser cover P3 | A006 | - 2124530 | - Abdeckung Kondensator P3 |
| A007 | - 2618779 | - E14 - 230V light bulb set with seal | A007 | - 2618779 | - Set Glühlampe E14 - 230V mit Dichtung |
| A008 | - 2618780 | - Oven-compartment light set including reflector | A008 | - 2618780 | - Set Garraumleuchte komplett mit Reflektor |
| A009 | - 7011007 | - Door hygienic plug-in gasket 20.20 P3 | A009 | - 7011007 | - Türdichtung 20.20 P3 |
| | | | A010 | - 2228119 | - ASB DE 7 RV f.LRØ400x150 kpl P3 |
| A012 | - 3310394 | - Handle for loading trolley 12.20/20.20 P3 | A012 | - 3310394 | - Griff für Beschickungswagen 12.20/20.20 P3 |
| A013 | - 5013022K | - Multipoint core temperature sensor with screw connection | A013 | - 5013022K | - Mehrpunkt-Kerntemperaturfühler mit Verschraubung P3 |
| A015 | - 2004035 | - Cable holder for core temperature sensor | A015 | - 2004035 | - Halterung für Kerntemperaturfühlerkabel |
| A016 | - 2628625 | - Low and high pressure cutout P3 | A016 | - 2628625 | - Über- und Unterdrucksicherung P3 |
| A017 | - 2216090 | - Cover for incoming-air-box P3 mounted | A017 | - 2216090 | - Abdeckung Zuluftkasten P3 montiert |
| A018 | - 5018040 | - Secondary fan P3 | A018 | - 5018040 | - Zusatzlüfter P3 |
| A019 | - 6014042 | - Appliance foot for P3 free-standing appliances, adjustable h | A019 | - 6014042 | - Gerätefuß für P3 Standgeräte, höhenverstellbar |
| A020 | - 2115477 | - Left wheel-in rail 12.20/20.20 P3 | A020 | - 2115477 | - Einfahrschiene links 12.20/20.20 P3 |
| A021 | - 2115476 | - Right wheel-in rail 12.20/20.20 P3 | A021 | - 2115476 | - Einfahrschiene rechts 12.20/20.20 P3 |
| A022 | - 6014050 | - Swivel castor for loading trolley P3 | A022 | - 6014050 | - Lenkrolle für Beschickungswagen P3 |
| A023 | - 6014052 | - Swivel castor for loading trolley with brake function P3 | A023 | - 6014052 | - Lenkrolle für Beschickungswagen mit Stoppfunktion P3 |
| A024 | - 3015001 | - Condensate collecting tray 12.20/20.20 P3 | A024 | - 3015001 | - Kondensatauffangwanne Beschickungswagen 12.20/20.20 P3 |
| A025 | - 2004234 | - Wheel-in ramp for loading trolley P3 | A025 | - 2004234 | - Einfahrkeil für Beschickungswagen P3 |
| A030 | - 5016001K | - Cable gland M25 | A030 | - 5016001K | - Kabelverschraubung M25 |
| A031 | - 6005068 | - 44x5 mm seal for low pressure cutout P3 | A031 | - 6005068 | - Dichtung 44x5 mm für Unterdrucksicherung P3 |
| A032 | - 6005427 | - Grommet, diameter 83 (DG 60) | A032 | - 6005427 | - Membrantülle Durchm. 83 (DG 60) |
| B001 | - 2520418 | - Door assembly 20.20 P3 | B001 | - 2520418 | - Tür 20.20 kompl. P3 |
| B003 | - 2525040 | - Door handle P3 Hygienic antibacterial w.fixing accessories | B003 | - 2525040 | - Türgriff P3 Hygienisch Antibakteriell m.Montageteile |
| B004 | - 6015249 | - Catch for interior door of free-standing appliances P3 | B004 | - 6015249 | - Verschlussklammer Innentür Standgeräte P3 |
| B005 | - 2014005 | - Silicon door clip P3 | B005 | - 2014005 | - Silikonfeder Tür P3 |
| B006 | - 6015200 | - Door spacer P3 | B006 | - 6015200 | - Abstandhalter Tür P3 |
| B009 | - 2014007 | - Hinge plate for top of door P3 | B009 | - 2014007 | - Scharnierplatte für Türoberseite P3 |
| B010 | - 2014003 | - Hinge plate for bottom of door P3 | B010 | - 2014003 | - Scharnier-Rastplatte für Türunterseite P3 |
| B012 | - 2614804 | - Slide panel assembly for disappearing door 20.10/20.20 P3 | B012 | - 2614804 | - Schlittenplatte Verschwindetür 20.10/20.20 kompl. P3 |
| B013 | - 2123274 | - Slide panel cover for disappearing door 20.10/20.20 P3 | B013 | - 2123274 | - Verkleidung Schlittenplatte Verschwindetür 20.10/20.20 P3 |
| B014 | - 2619152 | - Catch block on slide panel for disappearing door P3 with fix | B014 | - 2619152 | - Rasterklotz Schlittenplatte Verschwindetür P3 mit Montagemat |
| B015 | - 2523667 | - Top and bottom hinge arm P3 with fixing accessories | B015 | - 2523667 | - Scharnierarm oben und unten P3 mit Montagematerial |
| B016 | - 2619141 | - Guide roller for disappearing door P3 with fixing accessorie | B016 | - 2619141 | - Führungsrolle Verschwindetür P3 mit Montagematerial |
| B017 | - 2619156 | - Retaining block for disappearing door P3 with fixing accesso | B017 | - 2619156 | - Sicherungsklotz Verschwindetür P3 mit Montagematerial |
| B018 | - 2619153 | - Door stop for disappearing door P3 with fixing accessories | B018 | - 2619153 | - Türanschlag Verschwindetür P3 mit Montagematerial |
| B019 | - 2619154 | - Support bar for disappearing door P3 with fixing accessories | B019 | - 2619154 | - Stützleiste Verschwindetür P3 mit Montagematerial |
| B020 | - 2619139 | - Guide rail for disappearing door 20.10 P3 with fixing access | B020 | - 2619139 | - Führungsschiene Verschwindetür 20.10 P3 mit Montagematerial |
| B021 | - 2619155 | - Guide strip for disappearing door P3 with fixing accessories | B021 | - 2619155 | - Führungsleiste Verschwindetür P3 mit Montagematerial |
| B022 | - 2117280 | - Buffer for disappearing door P3 with fixing accessories | B022 | - 2117280 | - Anschlagpuffer Verschwindetür P3 mit Montagematerial |
| B023 | - 2614750 | - Guide fixing bracket for door on free-standing appliances P3 | B023 | - 2614750 | - Führungsbügel Tür Standgeräte P3 |
| B024 | - 2216070 | - Door catch block P3 with fixing accessories | B024 | - 2216070 | - Türkloben P3 mit Montagematerial |
| B025 | - 2518798 | - Door contact switch OES mini | B025 | - 2518798 | - Türkontaktschalter OES mini |
| B026 | - 2528744 | - U-Profil Cross gasket V1 12.20/20.20 welded P3 | B026 | - 2528744 | - U-Profil Querdichtung V1 12.20/20.20 geschw. P3 |
| B027 | - 7011008 | - Horizontal seal door V1 12.20/20.20 P3 | B027 | - 7011008 | - Querdichtung Tür V1 12.20/20.20 P3 |
| B028 | - 6015198 | - Brace for door on free-standing appliances P3 | B028 | - 6015198 | - Anfahrhalter Tür Standgeräte P3 |
| B029 | - 6015201 | - Door spacer pin P3 | B029 | - 6015201 | - Distanzbolzen Tür P3 |
| B030 | - 2619148 | - slide panel 20.20 P3 including guide rail and fixing accesso | B030 | - 2619148 | - Schlittenplatte 20.20 P3 mit Führungsschiene und Montagemate |
| B033 | - 6002056 | - Plastic plug for door latch | B033 | - 6002056 | - Abdeckkappe für Drehhebelverschluss |
| B034 | - 2129244 | - Fixing bracket at the top for door on free-standing applianc | B034 | - 2129244 | - Anfahrwinkel oben für Tür Standgeräte P3 |
| C001 | - 5019418 | - 5010 controller for SM control module P3 + mini (lamp relay | C001 | - 5019418 | - Steuerung 5010 Steuermodul SM P3 + mini (Lampenrelais mit Go |
| C001 | - 5019420 | - 5010 controller for SM control module P3 + mini (lamp relay | C001 | - 5019420 | - Steuerung 5010 Steuermodul SM P3 + mini (Lampenrelais mit Go |
| C002 | - 5019402 | - 5010 controller for GM gas module P3 | C002 | - 5019402 | - Steuerung 5010 Gasmodul GM P3 |
| C004 | - 2618785 | - Fixing accessories for controller P2 P3 OES mini | C004 | - 2618785 | - Montagezubehör für Steuerung P2 P3 OES mini |
| C005 | - 5009304 | - Connecting cable between control module and operating module | C005 | - 5009304 | - Verbindungskabel Steuermodul - Bedienmodul P2 P3 |
| C006 | - 2619973 | - Retrofit kit for supply module (P2, P3, OES mini) | C006 | - 2619973 | - Nachrüstset Versorgungsmodul (P2, P3, OES mini) |
| C007 | - 5019300 | - 5010 controller for BM operating module P3 | C007 | - 5019300 | - Steuerung 5010 Bedienmodul BM P3 |
| C008 | - 5019304 | - 5010 controller for PG Press&Go module P3 | C008 | - 5019304 | - Steuerung 5010 Press&Go-Modul PG P3 |
| C009 | - 2117300 | - CONVOTHERM front panel OEB/OGB | C009 | - 2117300 | - Frontblende OEB/OGB CONVOTHERM |
| C010 | - 5009320 | - Adjusting switch assembly for operating module P2 P3 OES min | C010 | - 5009320 | - Einstellwippe Bedienmodul komplett P2 P3 OES mini |
| C021 | - 8014000 | - Spacer pin M3 20 mm | C021 | - 8014000 | - Abstandsbolzen M3 20 mm |
| D001 | - 2317313 | - Steamgenerator assemblyOGB10.20/20.10/20.20 exc.burner unit, | D001 | - 2317313 | - DampferzeugerOGB10.20/20.10/20.20kpl.ohne Brenneinheit mit |
| D002 | - 6015023 | - Gasket for immersion heater P3 | D002 | - 6015023 | - Flachdichtung für Tauchheizkörper P3 |
| D005 | - 2019700 | - Drain Pump w. synchronous motor 200-240V P2 P3 incl. packing | D005 | - 2019700 | - KD Entleerungspumpe m. Sync. Motor 200-240V P2 P3 |
| D006 | - 6015100K | - Right-angle drain pipe for steam generator P3 with fixing ac | D006 | - 6015100K | - Ablaufwinkel für Dampferzeuger P3 mit Montagematerial |
| D007 | - 7012018 | - Steam-generator downpipe P3 | D007 | - 7012018 | - Dampferzeuger-Ablaufschlauch P3 |
| D008 | - 6016500 | - Return-flow protection for steam generator P3 | D008 | - 6016500 | - Rücksaugsisicherung für Dampferzeuger P3 |
| D009 | - 7012086 | - 1/2" pipe for filling the steam generator P3 | D009 | - 7012086 | - Schlauch 1/2" für Dampferzeuger-Befüllung P3 |
| D010 | - 5019000K | - Dual-level sensor P3 with fixing accessories | D010 | - 5019000K | - Doppelniveausonde mit Montagematerial P3 |

D011 - 6015040 - Gasket for dual-level sensor P3
D012 - 6015207 - Hexagonal nut R1 1/2" for steam-generator screw coupling
D013 - 5016003 - Thermal-cutout thermocouple for gas steam generator P3
D014 - 5019004 - Thermal cutout for gas steam generator P3 (135°C)
D015 - 2314968K - Inspection flange for gas steam generator P3 with fixing acc
D016 - 2314974K - Inspection flange for gas steam generator, threaded, P3 with
D017 - 2012212 - Gas flue pipe for steam generator OGB 20.10/20.20 insulated
D024 - 6015022 - Gasket 60x48.5x2 (1 1/2") for steam generator P3
D025 - 8009057 - Wire clip 36 mm
E001 - 2617285 - Motor 380/415V 10.20/12.20/20.20 P3 with reduced fan speed
E002 - 2617294 - Set of fixing parts for motor and fan P3
E003 - 2617295 - Set of seals for motor shaft P3
E004 - 2625109 - Set of motor pins P3
E005 - 2619959 - Fan wheel, diameter 400 mm P3 with fixing accessories
E006 - 2617293 - Set of fan fixing parts P3
E011 - 5001041 - Oven thermal cutout (340°C)
E012 - 5002100K - Thermocouple probe 3050 mm P2 P3
E013 - 2617318 - ConvectoreatexchangerOGS/OGB10.20/12.20/20.20ex.burner unit
E013 - 2617319 - Convectorheat exch.OGS/OGB20.20,lower, ex. burner unit,with
E014 - 2012206 - Gas flue pipe for convector OGS/OGB 20.20 insulated
F001 - 2625983 - Burnerunit assem.for convector OGS/OGB10.20/12.20/20.20with
F002 - 5018001 - Burner fan RG148 230V P3
F003 - 6016001 - Venturi 56kW P3
F004 - 6016010 - Gas valve 230V P3
F005 - 6016021 - Automatic firing device 230V (S4575B 3066)
F006 - 2010015 - Burner Ø63M210 40kW P3
F007 - 2617320 - Monitoring electrode OGS/OGB with fixing accessories
F008 - 2617322 - Incandescence ignition electrode, long, OGS/OGB with fixing
F009 - 2617323 - Burner inspection window P3 with fixing accessories
F010 - 2625120 - Burner cable gland with seal OGS/OGB
F011 - 2625121 - Gas pipe connecting bracket P3 with fixing accessories
F012 - 2616516 - Gas pipe 580mm long P3 with fixing accessories
F012 - 2616517 - Gas pipe 780mm long P3 with fixing accessories
F012 - 2616518 - Gas pipe 1550mm long P3 with fixing accessories
F013 - 2618162 - Set of gaskets for burner 30-40kW P3
F014 - 2615311 - Natural gas conversion set LL/G25 P3
F014 - 2615315 - LPG P gas conversion set (Japan) P3
F015 - 2618140K - Connector protective sheet f. automatic firing deviceP3with
F018 - 2625985 - Burner-unit assem.for steamgenerator OGB10.20/12.20/20.20 wi
G001 - 5001059 - Single solenoid valve, straight 220/240V
G001 - 5001080 - Dual solenoid valve, straight 220/240V
G002 - 7002033 - Hot water pipe 3/8"
G003 - 5011003 - Water supply T-connector 2x3/4" 1x1/2" P3
G004 - 2013002 - Dehumidifier nozzle P3
G005 - 2216796 - Demoisturising tray cover P3
G006 - 6015215 - Right-angle pipe connector 3/8" with washer
G007 - 7012308 - Connecting pipe for retractable hand shower 12.20/20.10/20.2
G010 - 2625199 - Hand-shower hose for retractable hand shower P3
G011 - 6011005 - Hand-shower for retractable hand shower P3
G012 - 2625197 - Hand-shower holder for retractable hand shower 12.20/20.10/2
G015 - 6006086 - Hose clip 12-22mm
G016 - 6006087 - Hose clip 25-40mm
G017 - 6006089 - Hose clip 40-60mm

G029 - 5011013 - Single solenoid valve 220/240V 3/8"-3/8" for retractable han
G030 - 2625200 - Retractable hand shower 12.20/20.10/20.20 P3 incl. fixing ac
G032 - 6013062 - Sealing cap for retractable hand shower 12.20/20.10/20.20 P3
G033 - 2625194 - Hose reel for retractable hand shower P3 incl. fixing access
G034 - 2625198 - Rotor for retractable hand shower P3 incl. fixing accessorie
G035 - 2625203 - Spring rewinder for retractable hand shower P3
G036 - 2625195 - Micro switch for retractable hand shower P3
G037 - 2625204 - Switch plunger for retractable hand shower P3
G038 - 6011041 - Guide roller for retractable hand shower P3
G039 - 2625202 - Switch wafer for retractable hand shower P3
G040 - 2625205 - Downpipe for retractable hand shower P3
G042 - 6015054 - Sealing for outlet pipe for hot air flap OEB 6.10/10.10

H001 - 2012110K - Condenser for free-standing appliances P3 with fixing access
H002 - 6015010 - O-seal 67x4 FKM70 P3
H003 - 2425112 - Fixing parts for condenser P3
H006 - 2016007K - Bypass measuring pipe P3 with fixing accessories
H007 - 2016006K - Bypass pipe 20.20 P3 with fixing accessories
H008 - 2217281 - Bypass cover P3 with fixing accessories
H009 - 2012103 - Condenser quenching nozzle P3

D011 - 6015040 - Dichtung für Doppelniveausonde P3
D012 - 6015207 - Sechskantmutter R1 1/2" für Dampferzeugerverschraubung
D013 - 5016003 - STB-Thermoelementfühler für Gas Dampferzeuger P3
D014 - 5019004 - Sicherheitstemperaturbegrenzer für Gas-Dampferzeuger P3 (135
D015 - 2314968K - Inspektionsflansch für Gas-Dampferzeuger P3 mit Montagemat
D016 - 2314974K - Inspektionsflansch für Gas-Dampferzeuger mit GewindeP3 inkl.
D017 - 2012212 - Abgasstutzen Dampferzeuger OGB 20.10/20.20 isoliert
D024 - 6015022 - Flachdichtung 60x48,5x2 (1 1/2") für Dampferzeuger P3
D025 - 8009057 - Drahtschelle 36 mm
E001 - 2617285 - Motor 380/415V 10.20/12.20/20.20 P3 mit reduzierter Lüfterle
E002 - 2617294 - Set Motorbefestigung und Lüfterradbefestigung P3
E003 - 2617295 - Set Motorwellendichtung P3
E004 - 2625109 - Set Motorbolzen P3
E005 - 2619959 - Lüfterrad Durchm. 400 mm P3 mit Montagematerial
E006 - 2617293 - Set Lüfterradbefestigung P3
E011 - 5001041 - Garraum-Sicherheitstemperaturbegrenzer (340°C)
E012 - 5002100K - Thermoelementfühler 3050 mm P2 P3
E013 - 2617318 - HeißluftWärmetauscherOGS/OGB10.20/12.20/20.20ohne Brennerein
E013 - 2617319 - HeißluftWärmetauscherOGS/OGB20.20unten ohne Brennereinheit,+
E014 - 2012206 - Abgasstutzen Heißluft OGS/OGB 20.20 isoliert
F001 - 2625983 - Brennereinheit Heißluft OGS/OGB 10.20/12.20/20.20 kpl. mit M
F002 - 5018001 - Brennergebläse RG148 230V P3
F003 - 6016001 - Venturi 56kW P3
F004 - 6016010 - Gasventil 230V P3
F005 - 6016021 - Feuerungsautomat 230V (S4575B 3066)
F006 - 2010015 - Brenner Ø63M210 40kW P3
F007 - 2617320 - Überwachungselektrode OGS/OGB mit Montagematerial
F008 - 2617322 - Glühzündelektrode lang OGS/OGB mit Montagematerial
F009 - 2617323 - Schauglas Brenner P3 mit Montagematerial
F010 - 2625120 - Kabeldurchführung Brenner mit Dichtung OGS/OGB
F011 - 2625121 - Anschlusswinkel Gasschlauch P3 mit Montagematerial
F012 - 2616516 - Gasschlauch 580mm lang P3 mit Montagematerial
F012 - 2616517 - Gasschlauch 780mm lang P3 mit Montagematerial
F012 - 2616518 - Gasschlauch 1550mm lang P3 mit Montagematerial
F013 - 2618162 - Dichtungssatz für Brenner 30-40kW P3
F014 - 2615311 - Gas-Umrüstset auf Erdgas LL/G25 P3
F014 - 2615315 - Gas-Umrüstset auf LPG P (Japan) P3
F015 - 2618140K - Steckerschutzfolie für Feuerungsautomat P3 mit Montagebügel
F018 - 2625985 - Brennereinheit Dampferzeuger OGB 10.20/12.20/20.20 kpl. mit
G001 - 5001059 - Einfachmagnetventil gerade 220/240V
G001 - 5001080 - Doppelmagnetventil gerade 220/240V
G002 - 7002033 - Heisswasserschlauch 3/8"
G003 - 5011003 - T-Verbindungsstück WA 2x3/4" 1x1/2" P3
G004 - 2013002 - Entfeuchtungsdüse P3
G005 - 2216796 - Entfeuchtungswannen-Abdeckung P3
G006 - 6015215 - Winkel-Schlauchanschluss 3/8" m. Dichtung
G007 - 7012308 - Anschlussschlauch für Rollhandbrause 12.20/20.10/20.20 P3
G010 - 2625199 - Brauseschlauch für Rollhandbrause P3
G011 - 6011005 - Handbrause für Rollhandbrause P3
G012 - 2625197 - Handbrausehalter für Rollhandbrause 12.20/20.10/20.20 P3
G015 - 6006086 - Schlauchbinder 12-22mm
G016 - 6006087 - Schlauchbinder 25-40mm
G017 - 6006089 - Schlauchbinder 40-60mm
G028 - 6015429 - Reduzierstück 1/2 x 3/8" m. Dichtung
G029 - 5011013 - Einfachmagnetventil 220/240V 3/8"-3/8" für Rollhandbrause P3
G030 - 2625200 - Rollhandbrause 12.20/20.10/20.20 P3 mit Montagematerial
G032 - 6013062 - Dichtmanschette für Rollhandbrause 12.20/20.10/20.20 P3
G033 - 2625194 - Schlauchtrommel kpl. für Rollhandbrause P3 mit Montagemateri
G034 - 2625198 - Drehdurchführung für Rollhandbrause P3 mit Montagematerial
G035 - 2625203 - Federspanner für Rollhandbrause P3
G036 - 2625195 - Mikroschalter für Rollhandbrause P3
G037 - 2625204 - Schaltstößel für Rollhandbrause P3
G038 - 6011041 - Umlenkrolle für Rollhandbrause P3
G039 - 2625202 - Schaltscheibe für Rollhandbrause P3
G040 - 2625205 - Ablaufschlauch für Rollhandbrause P3
G042 - 6015054 - Dichtung Abluftstutzen für Heißluftklappe OEB 6.10/10.10
G058 - 7012050 - Trinkwasserschlauch 6x3 RHB
H001 - 2012110K - Kondensator Standgeräte P3 mit Montagematerial
H002 - 6015010 - O-Ring 67x4 FKM70 P3
H003 - 2425112 - Befestigungsmaterial für Kondensator P3
H006 - 2016007K - Bypassmeßrohr P3 mit Montagematerial
H007 - 2016006K - Bypassleitung 20.20 P3 mit Montagematerial
H008 - 2217281 - Bypassabdeckung P3 mit Montagematerial
H009 - 2012103 - Ablöschdüse Kondensator P3

| | |
|--|--|
| H010 - 7012005 - Air outlet tube OEB/OGB 20.20 bottom P3 | H010 - 7012005 - Abluftschlauch OEB/OGB 20.20 unten P3 |
| H011 - 2124581K - Air-outlet pipe end20.10/20.20/OES/OGS6.10/6.20/10.10/10.20 | H011 - 2124581K - Abluftstutzen20.10/20.20/OES/OGS6.10/6.20/10.10/10.20 mit Mo |
| H012 - 2114301K - Air-outlet pipe center OEB/OGB 20.10/20.20 with fixing acces | H012 - 2114301K - Abluftrohr mitte OEB/OGB 20.10/20.20 mit Montagematerial |
| H013 - 7012000 - Air outlet tube OES/OGS 20.10/20.20 top P3 | H013 - 7012000 - Abluftschlauch OEB/OGB 20.10/20.20 oben P3 |
| H015 - 4007087 - Heat-resistant cable tie, 140x3.6mm | H015 - 4007087 - Kabelbinder hitzebeständig, 140x3,6mm |
| H020 - 8005041 - Washer 6.4 A2 DIN 9021 P2 P3 | H020 - 8005041 - Scheibe 6,4 A2 DIN 9021 |
| K002 - 5018027K - Fan safety grill 120 mm, with fixing accessories | K002 - 5018027K - Lüfterschutzgitter 120 mm mit Montagematerial |
| L004 - 7004008 - Loctite type 243e threadlocker | L004 - 7004008 - Sicherungsmittel Loctite Typ 243e |
| L006 - 7004020 - Silicon adhesive E 43 | L006 - 7004020 - Silikonkleber E 43 |
| L007 - 7014005 - Copper paste | L007 - 7014005 - Kupferpaste |
| L009 - 7014004 - Aluminum insulating adhesive tape P3 | L009 - 7014004 - Alu-Klebeband schmal für Isolierung P3/1 Rolle à 50 Meter |
| L010 - 7015200 - Fan removal tool P3 with accessories | L010 - 7015200 - Abzieher für Lüfterrad P3 mit Zubehör |
| L011 - 7004018 - OKS 1120 lubricant | L011 - 7004018 - Schmiermittel OKS 1120 |

| FRA liste de pieces de rechange du N°. Model HB701893G44V00. | ESP lista de piezas de recambio del N°. model HB701893G44V00. |
|--|--|
| Pos. N°.art. dénomination | Pos. N°.art. denominación |
| A001 - 2117417 - Paroi latérale gauche 20.20 P3 | A001 - 2117417 - Pared lateral izquierda 20.20 P3 |
| A002 - 2117457 - Panneau arrière OGB 20.20 | A002 - 2117457 - Pared posterior OGB 20.20 |
| A003 - 2125436 - Partie avant 20.20 pour douchette à enrouleur P3 | A003 - 2125436 - Parte frontal 20.20 para ducha de mano enrollable P3 |
| A004 - 2114636 - Angle arrière gauche 20.10/20.20 P3 | A004 - 2114636 - Pieza angular posterior izquierda 20.10/20.20 P3 |
| A005 - 2115467 - Plafond OGB 20.20 | A005 - 2115467 - Techo OGB 20.20 |
| A006 - 2124530 - Capot Condenseur P3 | A006 - 2124530 - Cubierta Condensador P3 |
| A007 - 2618779 - Kit lampe à incandescence E14 - 230V avec joint | A007 - 2618779 - Kit Bombilla E14 - 230 V con junta |
| A008 - 2618780 - Kit voyant d'enceinte de cuisson complet avec réflecteur | A008 - 2618780 - Kit Lámpara para cámara de cocción completa con reflector |
| A009 - 7011007 - Joint d'étanchéité emboîté porte 20.20 P3 | A009 - 7011007 - Junta insertable de higiene Puerta 20.20 P3 |
| A012 - 3310394 - Poignée pour chariot d'enfournement 12.20/20.20 P3 | A012 - 3310394 - Asa para carro 12.20/20.20 P3 |
| A013 - 5013022K - Capteur de température à coeur P3 | A013 - 5013022K - Sonda de temperatura corazón multipunto con racor P3 |
| A015 - 2004035 - Support pour câble du capteur de température à cœur | A015 - 2004035 - Soporte para cable de sonda de temperatura corazón |
| A016 - 2628625 - Limiteur de surpression et dépression P3 | A016 - 2628625 - Dispositivo de seguridad contra la sobrepresión y la despres |
| A017 - 2216090 - Ventilateur d'appoint P3 avec sujétions de montage | A017 - 2216090 - Ventilador auxiliar P3 con material de montaje |
| A018 - 5018040 - Ventilateur d'appoint P3 | A018 - 5018040 - Ventilador auxiliar P3 |
| A019 - 6014042 - Pied d'appareil pour appareils sur pieds P3, réglable en hau | A019 - 6014042 - Pata para aparatos tipo armario P3, ajustable en altura |
| A020 - 2115477 - Rail gauche 12.20/20.20 P3 | A020 - 2115477 - Rail de entrada izquierdo 12.20/20.20 P3 |
| A021 - 2115476 - Rail droit 12.20/20.20 P3 | A021 - 2115476 - Rail de entrada derecho 12.20/20.20 P3 |
| A022 - 6014050 - Roulette orientable pour chariot d'enfournement P3 | A022 - 6014050 - Rodillo-guía para carro P3 |
| A023 - 6014052 - Roulette orientable pour chariot d'enfournement avec fonctio | A023 - 6014052 - Rodillo-guía para carro con función de parada P3 |
| A024 - 3015001 - Bac de collecte condensation chariot d'enfournement 12.20/20 | A024 - 3015001 - Bandeja recogedora para condensado Carro 12.20/20.20 P3 |
| A025 - 2004234 - Tasseau de centrage du chariot d'enfournement P3 | A025 - 2004234 - Cuiña de entrada para carro P3 |
| A030 - 5016001K - Presse-étoupe M25 | A030 - 5016001K - Prensaestopas para cable M25 |
| A031 - 6005068 - Joint 44x5 mm pour limiteur de dépression P3 | A031 - 6005068 - Junta 44x5 mm para dispositivo de seguridad contra la despre |
| A032 - 6005427 - Diam. passe-tube 83 (DG 60) | A032 - 6005427 - Boquilla de membrana Diámetro 83 (DG 60) |
| B001 - 2520418 - Porte 20.20 compl. P3 | B001 - 2520418 - Puerta 20.20 compl. P3 |
| B003 - 2525040 - Poignée de porte P3 avec sujétions de montage | B003 - 2525040 - Manilla de puerta P3 con material de montaje |
| B004 - 6015249 - Loquet de fermeture porte intérieure appareils sur pieds P3 | B004 - 6015249 - Clip de cierre Puerta interior Aparatos tipo armario P3 |
| B005 - 2014005 - Amortisseur silicone porte P3 | B005 - 2014005 - Muelle de silicona Puerta P3 |
| B006 - 6015200 - Ecarteur porte P3 | B006 - 6015200 - Distanciador Puerta P3 |
| B009 - 2014007 - Plaque de charnière pour face supérieure porte P3 | B009 - 2014007 - Placa de bisagra para lado superior de puerta P3 |
| B010 - 2014003 - Plaque de charnière à encliqueter pour face inférieure porte | B010 - 2014003 - Placa de encaje de bisagra para lado inferior de puerta P3 |
| B012 - 2614804 - Plaque glissière porte escamotable 20.10/20.20 compl. P3 | B012 - 2614804 - Placa deslizante Puerta escamoteable 20.10/20.20 compl. P3 |
| B013 - 2123274 - Habillage plaque glissière porte escamotable 20.10/20.20 P3 | B013 - 2123274 - Revestimiento Placa deslizante Puerta escamoteable 20.10/20. |
| B014 - 2619152 - Cale d'encliquetage plaque glissière porte escamot. P3 +sujét | B014 - 2619152 - Bloque de muescas Placa deslizante Puerta escamoteable P3 co |
| B015 - 2523667 - Bras de charnière haut et bas P3 avec sujétions de montage | B015 - 2523667 - Brazo de bisagra arriba y abajo P3 con material de montaje |
| B016 - 2619141 - Galet de guidage porte escamotable P3 avec sujétions de mont | B016 - 2619141 - Rueda de guía Puerta escamoteable P3 con material de montaje |
| B017 - 2619156 - Cale de sécurité Porte escamotable P3 avec sujétions de mont | B017 - 2619156 - Bloque de seguridad Puerta escamoteable P3 con material de m |
| B018 - 2619153 - Butée de porte Porte escamotable P3 avec sujétions de montag | B018 - 2619153 - Tope de puerta Puerta escamoteable P3 con material de montaj |
| B019 - 2619154 - Baguette d'appui Porte escamotable P3 avec sujétions de mont | B019 - 2619154 - Listón de apoyo Puerta escamoteable P3 con material de monta |
| B020 - 2619139 - Rail de guidage Porte escamotable 20.10 P3 avec sujétions de | B020 - 2619139 - Rail de guía Puerta escamoteable 20.10 P3 con material de mo |
| B021 - 2619155 - Barrette de guidage Porte escamotable P3 avec sujétions de m | B021 - 2619155 - Listón de guía Puerta escamoteable P3 con material de montaj |
| B022 - 2117280 - Tampon de butée Porte escamotable P3 avec sujétions de monta | B022 - 2117280 - Tope Puerta escamoteable P3 con material de montage |
| B023 - 2614750 - Etrier de guidage Porte Appareils sur pieds P3 | B023 - 2614750 - Estribo de guía Puerta Aparatos tipo armario P3 |
| B024 - 2216070 - Gâche de porte P3 avec sujétions de montage | B024 - 2216070 - Elemento de bloqueo de puerta P3 con material de montage |
| B025 - 2518798 - Contact porte OES mini | B025 - 2518798 - Interruptor de contacto de puerta OES mini |
| B028 - 6015198 - Contre-support Porte Appareils sur pieds P3 | B028 - 6015198 - Contrasoporte Puerta Aparatos tipo armario P3 |
| B029 - 6015201 - Boulon entretoise Porte P3 | B029 - 6015201 - Perno distanciador Puerta P3 |
| B030 - 2619148 - plaque glissière 20.20 P3 avec rail de guidage et sujétions | B030 - 2619148 - placa deslizante 20.20 P3 con rail de guía y material de mon |
| B033 - 6002056 - Chape pour poignée béquille | B033 - 6002056 - tapacubos para manilla de puerta |
| B034 - 2129244 - angle-support top Porte Appareils sur pieds P3 | B034 - 2129244 - ángulo-soporte arriba Puerta Aperatos tipo armario P3 |
| C001 - 5019418 - Commande 5010 Module de commande SM P3 + mini (+ relais de l | C001 - 5019418 - Control 5010 Módulo de control SM P3 + mini (el rele la lamp |
| C001 - 5019420 - Commande 5010 Module de commande SM P3 + mini (+ relais de l | C001 - 5019420 - Control 5010 Módulo de control SM P3 + mini (el rele la lamp |
| C002 - 5019402 - Commande 5010 Module à gaz GM P3 | C002 - 5019402 - Control 5010 Módulo de gas GM P3 |
| C004 - 2618785 - Accessoires de montage pour commande P2 P3 OES mini | C004 - 2618785 - Accesorios de montaje para control P2 P3 OES mini |
| C005 - 5009304 - Câble de liaison Module de commande - Module de service P2 P | C005 - 5009304 - Cable de conexión Módulo de control - Módulo de servicio P2 |
| C006 - 2619973 - Kit d'adaptation Module d'alimentation (P2, P3, OES mini) | C006 - 2619973 - Kit de retroadaptación Módulo de alimentación (P2, P3, OES m |
| C007 - 5019300 - Commande 5010 Module de service BM P3 | C007 - 5019300 - Control 5010 Módulo de servicio BM P3 |
| C008 - 5019304 - Commande 5010 Module Press&Go PG P3 | C008 - 5019304 - Control 5010 Módulo Press&Go PG P3 |
| C009 - 2117300 - Face avant OEB/OGB CONVOTHERM | C009 - 2117300 - Panel frontal OEB/OGB CONVOTHERM |
| C010 - 5009320 - Touche de réglage à bascule Module de service complet P2 P3 | C010 - 5009320 - Botón basculante Módulo de servicio completo P2 P3 OES mini |
| C021 - 8014000 - Boulon entretoise M3 20 mm | C021 - 8014000 - Perno distanciador M3 20 mm |
| D001 - 2317313 - GénérateurvapeurOGB10.20/20.10/20.20compl.sans unité brûl.,a | D001 - 2317313 - GeneradorvaporOGB10.20/20.10/20.20 compl.sin unidad quemador |
| D002 - 6015023 - Joint plat pour élément chauffant plongeur P3 | D002 - 6015023 - Junta plana para calentador de inmersión P3 |
| D006 - 6015100K - Cornière d'écoulement pour générateur de vapeurP3 avec acces | D006 - 6015100K - Codo vertedor para generador de vapor P3 con material de mon |
| D007 - 7012018 - Tuyau d'écoulement pour générateur de vapeur P3 | D007 - 7012018 - Manguera vertedor para generador de vapor P3 |
| D008 - 6016500 - Sécurité anti-retour d'eau par siphonage, pour générateur de | D008 - 6016500 - Protección contra reaspiración para generador de vapor P3 |
| D009 - 7012086 - Tuyau 1/2" pour remplissage du générateur de vapeur P3 | D009 - 7012086 - Manguera 1/2" para llenado del generador de vapor P3 |
| D010 - 5019000K - Capteur double niveau avec accessoires de montage P3 | D010 - 5019000K - Sonda de nivel doble con material de montage P3 |
| D011 - 6015040 - Joint pour capteur double niveau P3 | D011 - 6015040 - Junta para sonda de nivel doble P3 |
| D012 - 6015207 - Ecrou hexagonal R1 1/2" pour raccord du générateur de vapeur | D012 - 6015207 - Tuerca hexagonal R1 1/2" para racor de generador de vapor |
| D013 - 5016003 - Capteur thermocouple LTS pour générateur de vapeur GAS P3 | D013 - 5016003 - Sonda con termoelemento STB para generador de vapor gas P3 |
| D014 - 5019004 - Limiteur de temp. de sécurité pour générateur de vapeur à ga | D014 - 5019004 - Limitador de temp.de seguridad para generador de vapor a gas |

| | |
|--|--|
| D015 - 2314968K - Bride de contrôle p. générateur de vap.à gaz P3 avec access. | D015 - 2314968K - Brida de inspección p. generador de vapor a gas P3 con mat.d |
| D016 - 2314974K - Bride de contrôle p.générateur de vap.à gaz +filetage P3 +ac | D016 - 2314974K - Brida de inspección p. generador de vap.a gas con roscaP3, m |
| D017 - 2012212 - Conduite d'échappement générateur de vapeur OGB 20.10/20.20 | D017 - 2012212 - Tubo de escape Generador de vapor OGB 20.10/20.20 aislado |
| D024 - 6015022 - Joint plat 60x48,5x2 (1 1/2") pour générateur de vapeur P3 | D024 - 6015022 - Junta plana 60x48,5x2 (1 1/2") para generador de vapor P3 |
| D025 - 8009057 - Collier de câble 36 mm | D025 - 8009057 - Abrazadera de alambre 36 mm |
| E001 - 2617285 - Moteur 380/415V 10.20/12.20/20.20 P3 avec puissance de venti | E001 - 2617285 - Motor 380/415 V 10.20/12.20/20.20 P3 con potencia de ventila |
| E002 - 2617294 - Kit fixation moteur et fixation ventilateur P3 | E002 - 2617294 - Kit Fijación del motor y fijación del rodete del ventilador |
| E003 - 2617295 - Kit garniture d'arbre moteur P3 | E003 - 2617295 - Kit Junta del árbol del motor P3 |
| E004 - 2625109 - Jeu de boulons moteur P3 | E004 - 2625109 - Kit Perno del motor P3 |
| E005 - 2619959 - Diam. ventilateur 400 mm P3 avec accessoires de montage | E005 - 2619959 - Rodete del ventilador diámetro 400 mm P3 con material de mon |
| E006 - 2617293 - Kit fixation ventilateur P3 | E006 - 2617293 - Kit Fijación del rodete del ventilador P3 |
| E011 - 5001041 - Limiteur de température de sécurité de l'enceinte de cuisson | E011 - 5001041 - Limitador de temperatura de seguridad de la cámara de cocció |
| E012 - 5002100K - Thermocouple sonde 3050 mm P2 P3 | E012 - 5002100K - |
| E013 - 2617318 - EchangeurthermiqueairpulséOGS/OGB10.20/12.20/20.20 ss unité | E013 - 2617318 - CambiadorairecalienteOGS/OGB10.20/12.20/20.20sin unid.quemad |
| E013 - 2617319 - EchangeurthermiqueairpulséOGS/OGB20.20 enbas ss unité brûl.+ | E013 - 2617319 - CambiadorairecalienteOGS/OGB20.20abajo sin unid.quemadora,+m |
| E014 - 2012206 - Conduite d'échappement d'air pulsé OGS/OGB 20.20 isolée | E014 - 2012206 - Tubo de escape Aire caliente OGS/OGB 20.20 aislado |
| F001 - 2625983 - Unité brûleur airpulsé OGS/OGB10.20/12.20/20.20compl.+ acces | F001 - 2625983 - Unidad quemadoraAire caliente OGS/OGB10.20/12.20/20.20compl |
| F002 - 5018001 - Ventilateur brûleur RG148 230V P3 | F002 - 5018001 - Ventilador del quemador RG148 230 V P3 |
| F003 - 6016001 - Venturi 56 kW P3 | F003 - 6016001 - Venturi 56 kW P3 |
| F004 - 6016010 - Vanne gaz 230V P3 | F004 - 6016010 - Válvula de gas 230 V P3 |
| F005 - 6016021 - Automatisation d'allumage 230V (S4575B 3066) | F005 - 6016021 - Control automático del quemador 230 V (S4575B 3066) |
| F006 - 2010015 - Brûleur Ø63M210 40 kW P3 | F006 - 2010015 - Quemador Ø63M210 40 kW P3 |
| F007 - 2617320 - Electrode de surveillance OGS/OGB avec accessoires de montag | F007 - 2617320 - Electrodo de monitorización OGS/OGB con material de montaje |
| F008 - 2617322 - Electrode d'auto-allumage longue OGS/OGB avec accessoires de | F008 - 2617322 - Electrodo de autoencendido largo OGS/OGB con material de mon |
| F009 - 2617323 - Voyant brûleur P3 avec accessoires de montage | F009 - 2617323 - Mirilla Quemador P3 con material de montaje |
| F010 - 2625120 - Passe-fil brûleur avec joint OGS/OGB | F010 - 2625120 - Pasaje de cables Quemador con junta OGS/OGB |
| F011 - 2625121 - Coude de raccordement tuyau gaz P3 avec accessoires de monta | F011 - 2625121 - Codo de conexión Manguera de gas P3 con material de montaje |
| F012 - 2616516 - Tuyau de gaz longueur 580 mm P3 avec accessoires de montage | F012 - 2616516 - Manguera de gas 580 mm de largo P3 con material de montaje |
| F012 - 2616517 - Tuyau de gaz longueur 780 mm P3 avec accessoires de montage | F012 - 2616517 - Manguera de gas 780 mm de largo P3 con material de montaje |
| F012 - 2616518 - Tuyau de gaz longueur 1 550 mm P3 avec accessoires de montag | F012 - 2616518 - Manguera de gas 1550 mm de largo P3 con material de montaje |
| F013 - 2618162 - Garniture d'étanchéité pour brûleur 30-40 kW P3 | F013 - 2618162 - Juego de juntas para quemador 30-40 kW P3 |
| F014 - 2615311 - Kit d'adaptation gaz à gaz naturel LL/G25 P3 | F014 - 2615311 - Kit de modificación de gas a gas naturel LL/G25 P3 |
| F014 - 2615315 - Kit d'adaptation gaz à GPL P (Japon) P3 | F014 - 2615315 - Kit de modificación de gas a LPG P (Japón) P3 |
| F015 - 2618140K - Film de protec.de connecteur p.automatisme d'allumageP3 +étr | F015 - 2618140K - Lámina protec.de conector p.control automá. del quemadorP3co |
| F018 - 2625985 - Unité brûleur générateur de vap.OGB10.20/12.20/20.20+accesso | F018 - 2625985 - Unidad quemadora Generadorvap. OGB10.20/12.20/20.20 con mate |
| G001 - 5001059 - Electrovanne simple droite 220/240V | G001 - 5001059 - Válvula electromagnética sencilla recta 220/240 V |
| G001 - 5001080 - Electrovanne double droite 220/240V | G001 - 5001080 - Válvula electromagnética doble recta 220/240 V |
| G002 - 7002033 - Tuyau d'eau chaude 3/8" | G002 - 7002033 - Manguera para agua caliente 3/8" |
| G003 - 5011003 - Raccord en T alimentation eau 2x3/4" 1x1/2" P3 | G003 - 5011003 - Pieza de unión en T Conexión de agua 2x3/4" 1x1/2" P3 |
| G004 - 2013002 - Buse de déshumidification P3 | G004 - 2013002 - Boquilla deshumidificadora P3 |
| G005 - 2216796 - Couvercle pour bacs de déshumidification P3 | G005 - 2216796 - Cubierta de la bandeja de deshumidificación P3 |
| G006 - 6015215 - Raccord coudé pour tuyau 3/8" avec joint | G006 - 6015215 - Conexión de manguera acodada 3/8" con junta |
| G007 - 7012308 - Ligne de raccordement pour douchette à enrouleur 12.20/20.10 | G007 - 7012308 - Tubería de conexión para ducha de mano enrollable 12.20/20.1 |
| G010 - 2625199 - Tuyau pour douchette pour douchette à enrouleur P3 | G010 - 2625199 - Manguera de ducha de mano para ducha de mano enrollable P3 |
| G011 - 6011005 - Douchette pour douchette à enrouleur P3 | G011 - 6011005 - Ducha de mano para ducha de mano enrollable P3 |
| G012 - 2625197 - Support Douchette pour douchette à enrouleur 12.20/20.10/20. | G012 - 2625197 - Soporte de ducha de mano p. ducha de mano enrollable 12.20/2 |
| G015 - 6006086 - Collier de tube 12-22 mm | G015 - 6006086 - Brida de manguera 12-22 mm |
| G016 - 6006087 - Collier de tube 25-40 mm | G016 - 6006087 - Brida de manguera 25-40 mm |
| G017 - 6006089 - Collier de tube 40-60 mm | G017 - 6006089 - Brida de manguera 40-60 mm |
| G029 - 5011013 - Electrovanne 220/240V 3/8"-3/8" pour douchette à enrouleur P | G029 - 5011013 - Válvula electromagnética 220/240V 3/8"-3/8" p. ducha de mano |
| G030 - 2625200 - Douchette à enrouleur 12.20/20.10/20.20 P3 avec accessoires | G030 - 2625200 - Ducha de mano enrollable 12.20/20.10/20.20 P3 con accesorios |
| G032 - 6013062 - Capuchon de joint pour douchette à enrouleur 12.20/20.10/20. | G032 - 6013062 - Guarnición para ducha de mano enrollable 12.20/20.10/20.20 P |
| G033 - 2625194 - Tambour de tuyau p. douchette à enrouleur P3 avec accessoire | G033 - 2625194 - Tambor de manguera p. ducha de mano enroll. P3 con accesorio |
| G034 - 2625198 - Raccord tournant p. douchette à enrouleur P3 avec accessoire | G034 - 2625198 - Junta giratoria p. ducha de mano enrollable P3 con accesorio |
| G035 - 2625203 - Tenseur de ressort pour douchette à enrouleur P3 | G035 - 2625203 - Tensor de muelle para ducha de mano enrollable P3 |
| G036 - 2625195 - Microrupteur pour douchette à enrouleur P3 | G036 - 2625195 - Microinterruptor para ducha de mano enrollable P3 |
| G037 - 2625204 - Poussoir pour douchette à enrouleur P3 | G037 - 2625204 - Empujador para ducha de mano enrollable P3 |
| G038 - 6011041 - Poulie de guidage pour douchette à enrouleur P3 | G038 - 6011041 - Rodillo de guía para ducha de mano enrollable P3 |
| G039 - 2625202 - Came pour douchette à enrouleur P3 | G039 - 2625202 - Disco de leva para ducha de mano enrollable P3 |
| G040 - 2625205 - Tuyau d'écoulement pour douchette à enrouleur P3 | G040 - 2625205 - Manguera vertedor para ducha de mano enrollable P3 |
| G042 - 6015054 - Joint pour manchon d'évacuation d'air OEB 6.10/10.10 | G042 - 6015054 - Sello para tubo de desaireación OEB 6.10/10.10 |
| G058 - 7012050 - Tuyau d'eau 6x3mm train | G058 - 7012050 - Manguera de agua 6x3mm tren |
| H001 - 2012110K - Condenseur appareils sur pieds P3 avec accessoires de montag | H001 - 2012110K - Condensador Aparatos tipo armario P3 con material de montaje |
| H003 - 2425112 - Matériel de fixation pour condenseur P3 | H003 - 2425112 - Material de fijación para condensador P3 |
| H006 - 2016007K - Tube de mesurage en dérivation P3 avec accessoires de montag | H006 - 2016007K - Tubo de medición bypass P3 con material de montaje |
| H007 - 2016006K - Ligne de dérivation 20.20 P3 avec accessoires de montage | H007 - 2016006K - Tubería bypass 20.20 P3 con material de montaje |
| H008 - 2217281 - Capot pour dérivation P3 avec accessoires de montage | H008 - 2217281 - Cubierta bypass P3 con material de montaje |
| H009 - 2012103 - Buse d'extinction condenseur P3 | H009 - 2012103 - Boquilla de enfriamiento Condensador P3 |
| H010 - 7012005 - Tuyau d'extraction d'air OEB/OGB 20.20 en bas P3 | H010 - 7012005 - Manguera de desaireación OEB/OGB 20.20 abajo P3 |
| H011 - 2124581K - Manchon d'évac.d'air20.10/20.20/OES/OGS6.10/6.20/10.10/10.20 | H011 - 2124581K - Tubo de desaireación20.10/20.20/OES/OGS6.10/6.20/10.10/10.20 |
| H012 - 2114301K - Tuyau d'évacuation d'air milieuOEB/OGB 20.10/20.20 +accessoi | H012 - 2114301K - Tubo de desaireación centro OEB/OGB 20.10/20.20 con material |
| H013 - 7012000 - Tuyau d'extraction d'air OEB/OGB 20.10/20.20 en haut P3 | H013 - 7012000 - Manguera de desaireación OEB/OGB 20.10/20.20 arriba P3 |
| H015 - 4007087 - Collier de câble résistant à la chaleur, 140x3,6mm | H015 - 4007087 - Sujetacables resistente al calor, 140x3,6 mm |
| H020 - 8005041 - Rondelle 6,4 A2 DIN 9021 | H020 - 8005041 - Arandela 6,4 A2 DIN 9021 |

K002 - 5018027K - Grille de protection de ventilateur 120 mm avec matériel de
L004 - 7004008 - Produit de protection Loctite Type 243e
L006 - 7004020 - Colle silicone E 43
L007 - 7014005 - Pâte à cuivre
L009 - 7014004 - Ruban adhésif alu pour isolation P3
L010 - 7015200 - Arrache-moyeux pour roue de ventilateur P3 avec accessoires
L011 - 7004018 - Lubrifiant OKS 1120

K002 - 5018027K - Rejilla protectora del ventilador 120 mm con material de mon
L004 - 7004008 - Medio bloqueador Loctite Tipo 243e
L006 - 7004020 - Pegamento de silicona E 43
L007 - 7014005 - Pasta de cobre
L009 - 7014004 - Cinta adhesiva de aluminio para aislamiento P3
L010 - 7015200 - Extractor para rodete del ventilador P3 con accesorios
L011 - 7004018 - Lubricante OKS 1120