

Ersatzteilzeichnung Außengehäuse und Tür OES mini  
Spare part drawing outercasing and door OES mini

ETZ A/B - AG Tür 89MP Türgriff antibak

1 / 1

**A**

OES mini



**B**

OES mini



gültig ab / valid from:  
gültig bis / valid to:

Vorgängerversion / previous version: 9825320  
Nachfolgeversion / follow-up version:

Enodis  
Talstraße 35  
D- 82436 Eglfing | Germany

Tel. +49(0)8847/67-0  
Fax +49(0)8847/414  
info@hotairsteamer.com

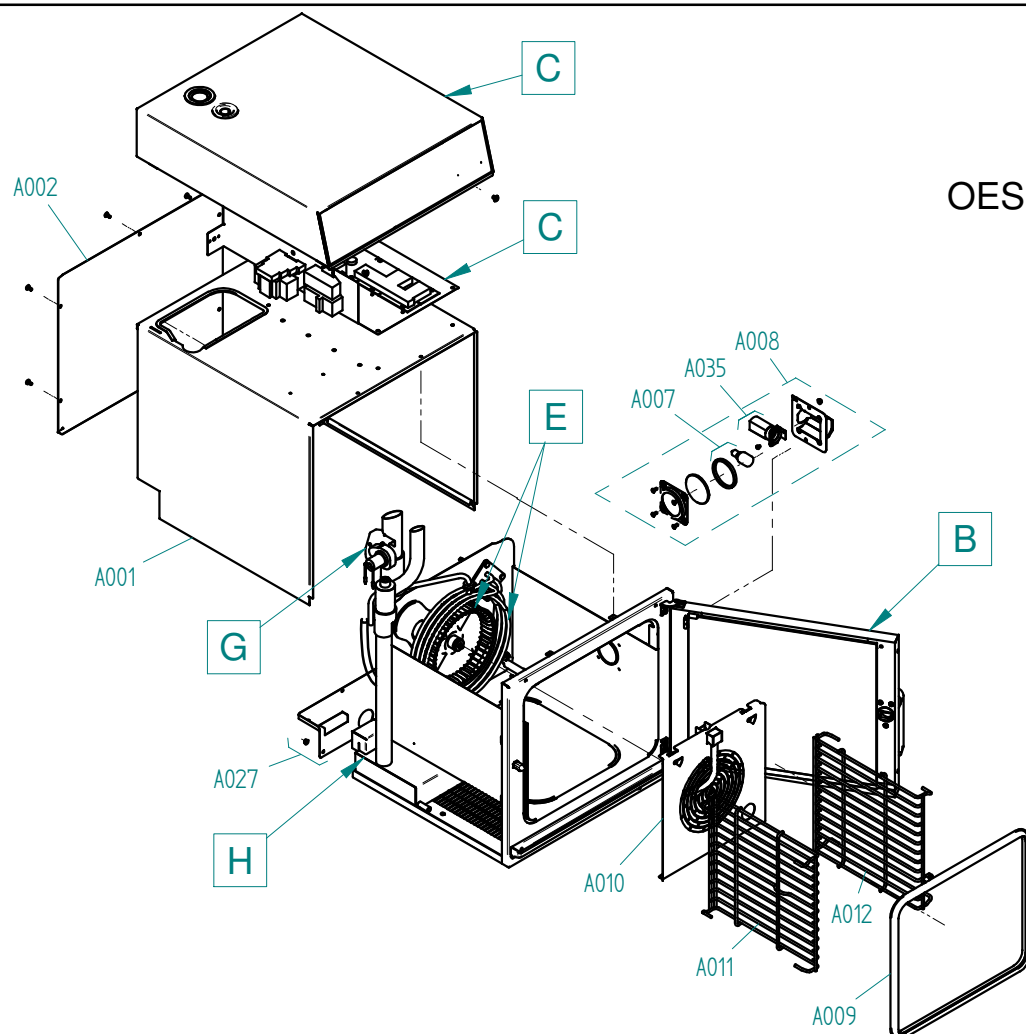
**Manitowoc**

Art. Nr. 9825328\_03 | 21.01.2012 | Änderungen vorbehalten! Changes excepted!

## ETZ A/B - AG Tür 8 DB 1 / 1

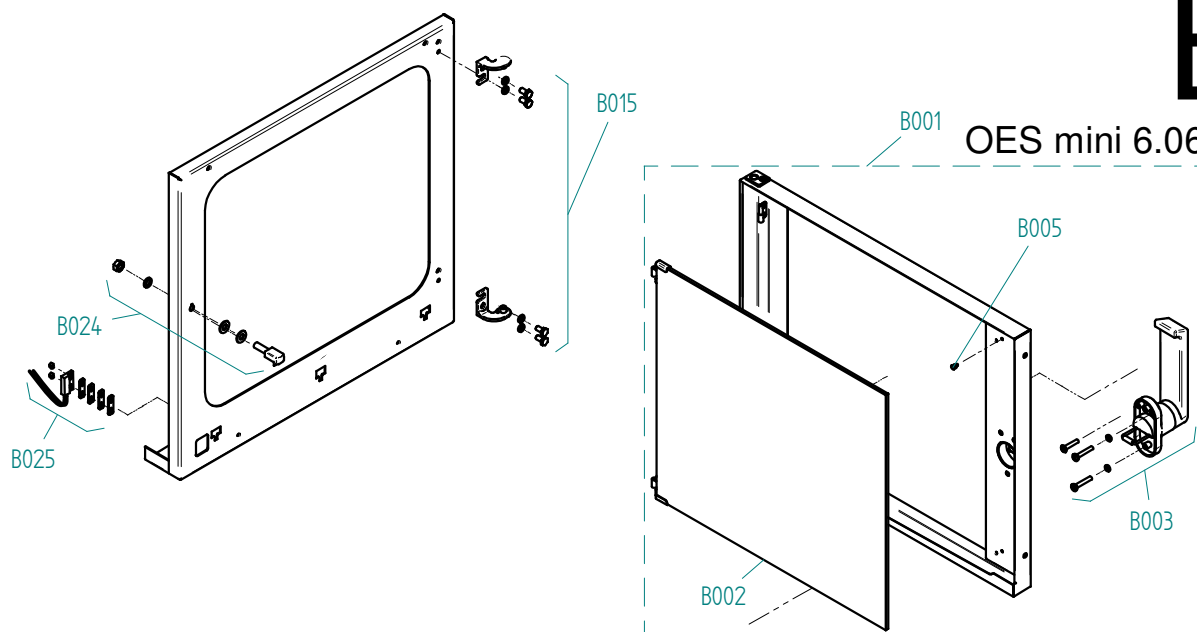
ETZ A/B - AG Tür 8 DB 1 / 1

OES mini 6.06 DB



B

OES mini 6.06 DB



Vorgängerversion / previous version:

Nachfolgeversion / follow-up version:

Tel. +49(0)8847/67-0  
Fax +49(0)8847/414  
info@hotairsteamer.com



Art. Nr. 9828804\_00 | 31.08.2010 | Änderungen vorbehalten! Changes excepted!

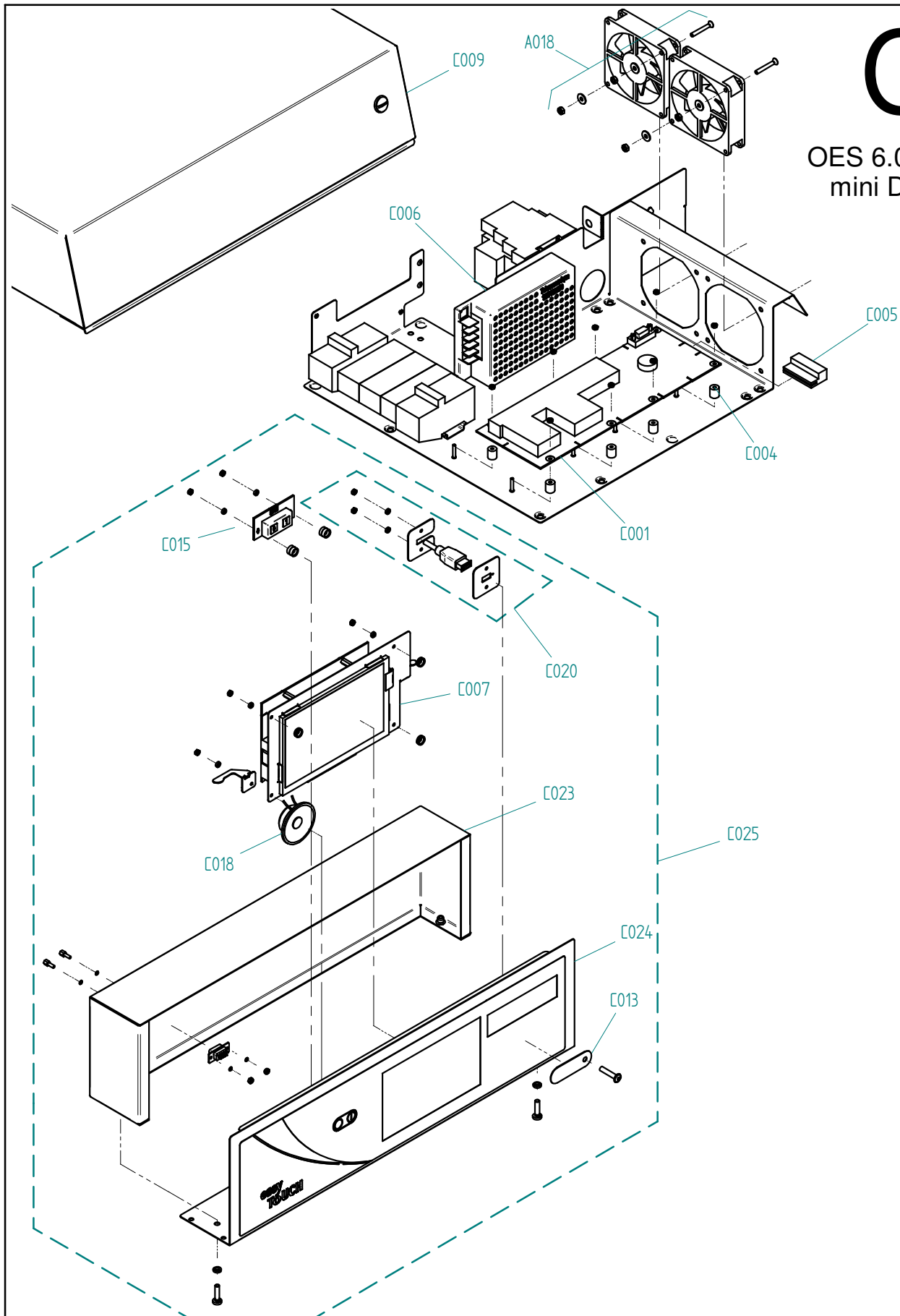
# Ersatzteilzeichnung Ober- und Steuerkasten OES 8 DB Spare part drawing upper casing and control box OES 8 DB

ETZ C - Oberkasten 8 DB

1 / 1

# C

OES 6.06  
mini DB



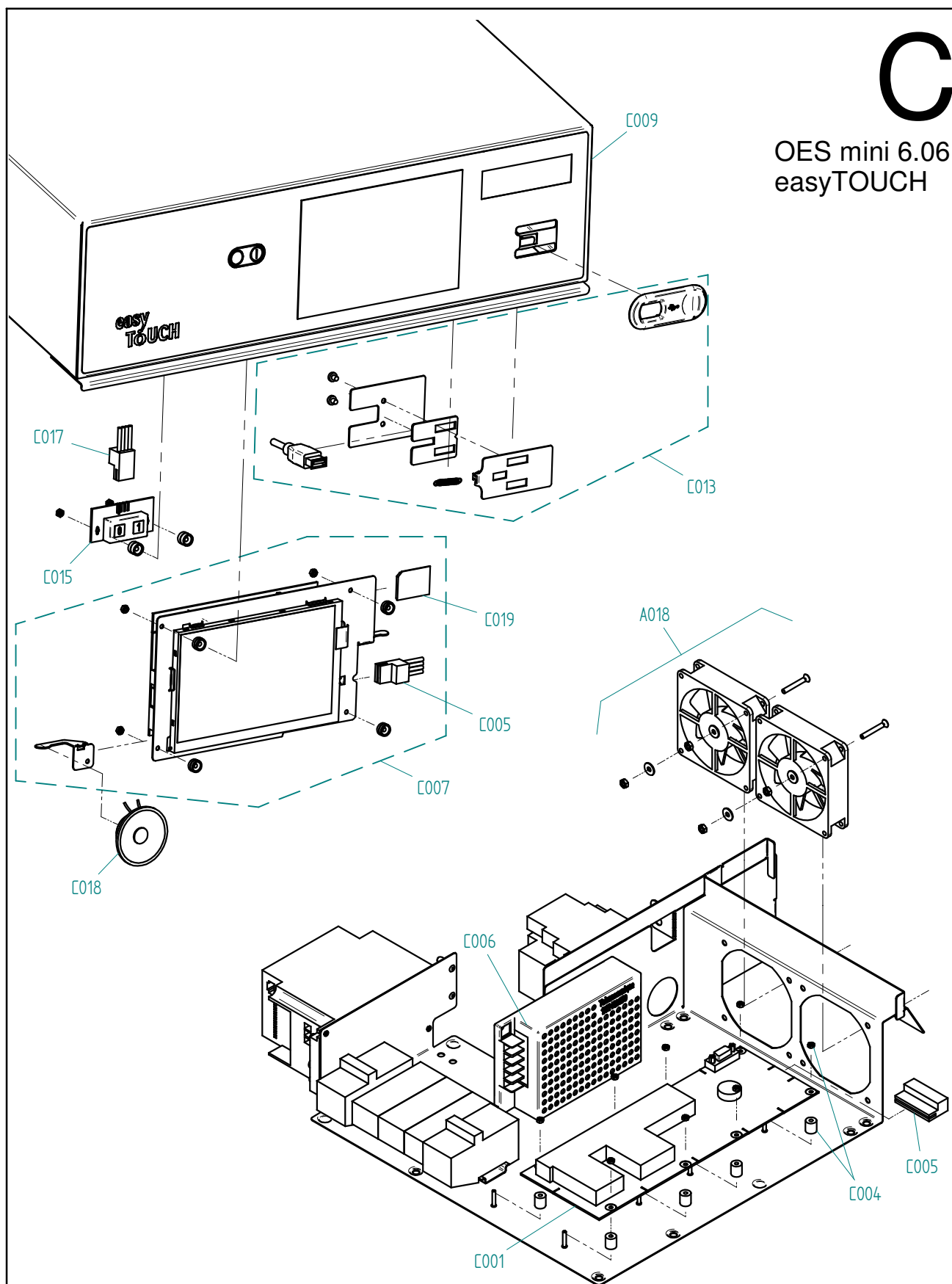
# Ersatzteilzeichnung Oberkasten OES mini easyTouch Spare part drawing upper casing OES mini easyTouch

ETZ C - Oberkasten ET DI 8 M P

1 / 1

# C

OES mini 6.06  
easyTOUCH



gültig ab / valid from:

Vorgängerversion / previous version:

gültig bis / valid to:

Nachfolgeversion / follow-up version:

Enodis  
Talstraße 35  
D- 82436 Eglfing | Germany

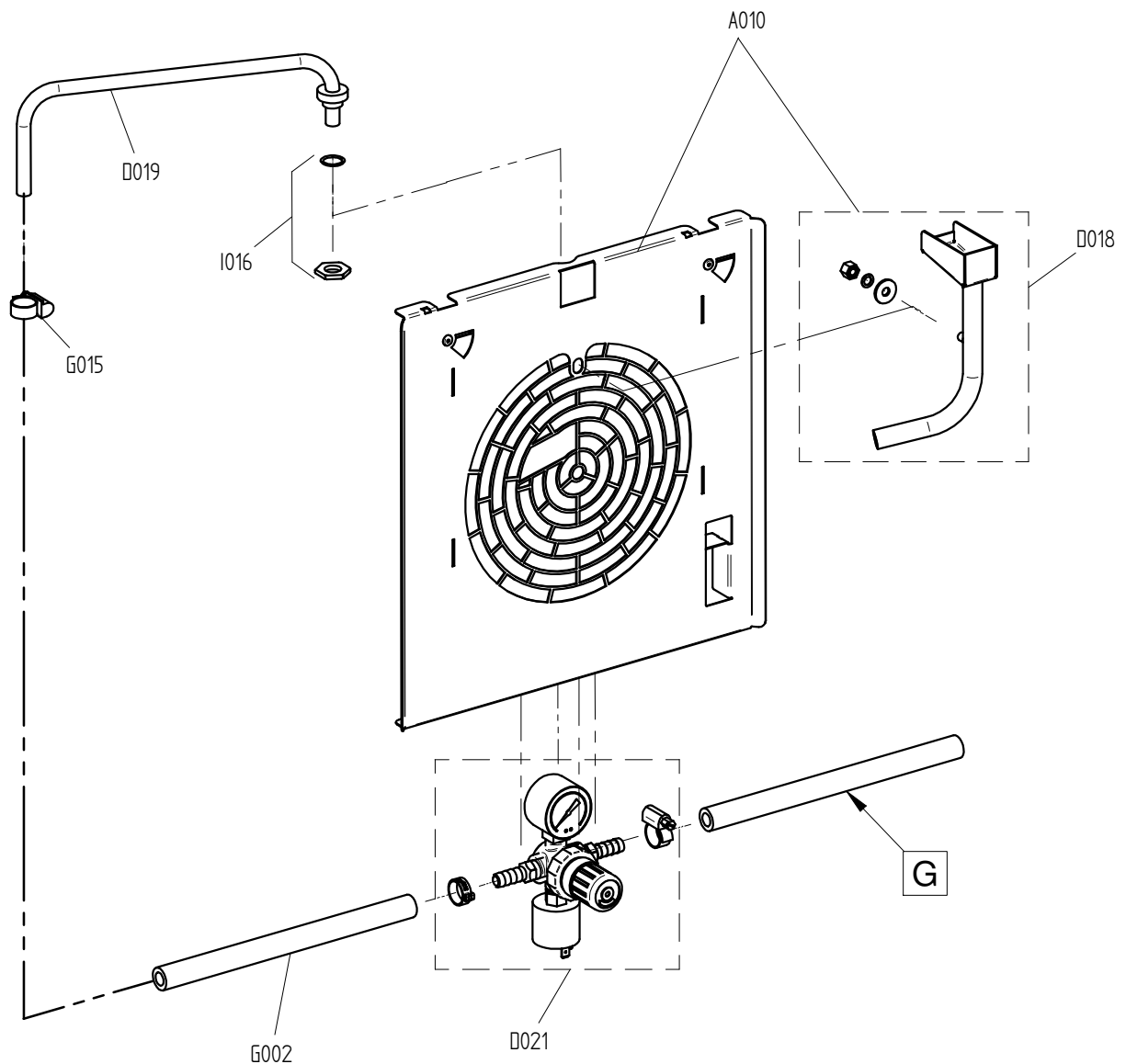
Tel. +49(0)8847/67-0  
Fax +49(0)8847/414  
info@hotairsteamer.com

**Manitowoc**

Art. Nr. 9828796\_01 | 21.01.2012 | Änderungen vorbehalten! Changes excepted!

**D**

OES Mini



gültig ab / valid from: 24.08.2009

Vorgängerversion / previous version: 9825295

gültig bis / valid to:

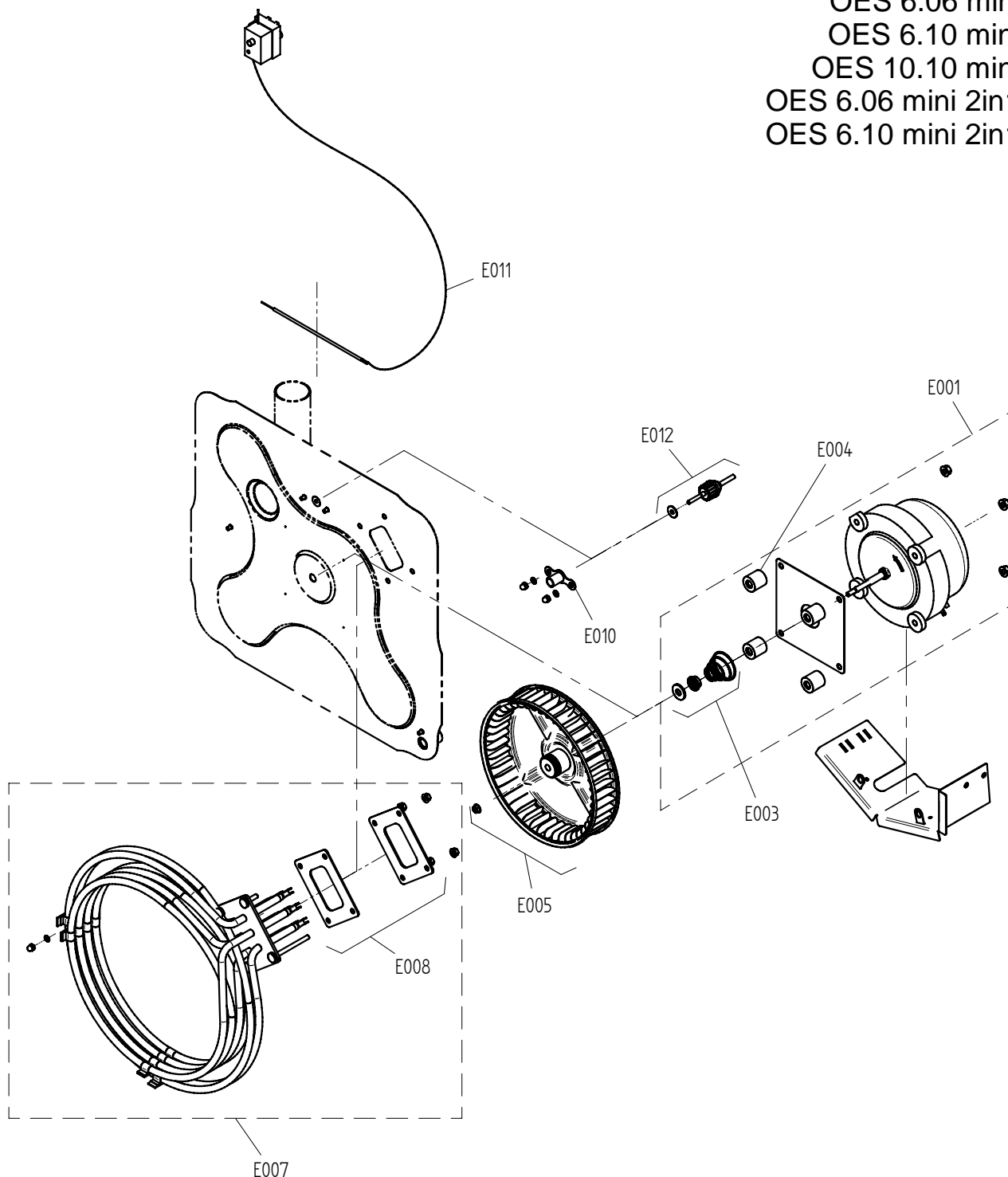
Nachfolgeversion / follow-up version: 9829102

# Ersatzteilzeichnung Heissluftherzeugung OES mini Spare part drawing heating system OES mini

ETZ E - HL-Heizung 8MPKR 1 / 1

# E

OES 6.06 mini  
OES 6.10 mini  
OES 10.10 mini  
OES 6.06 mini 2in1  
OES 6.10 mini 2in1



gültig ab / valid from:  
gültig bis / valid to:

Vorgängerversion / previous version:  
Nachfolgeversion / follow-up version:

Enodis  
Talstraße 35  
D- 82436 Eglfing | Germany

Tel. +49(0)8847/67-0  
Fax +49(0)8847/414  
info@hotairsteamer.com

**Manitowoc**

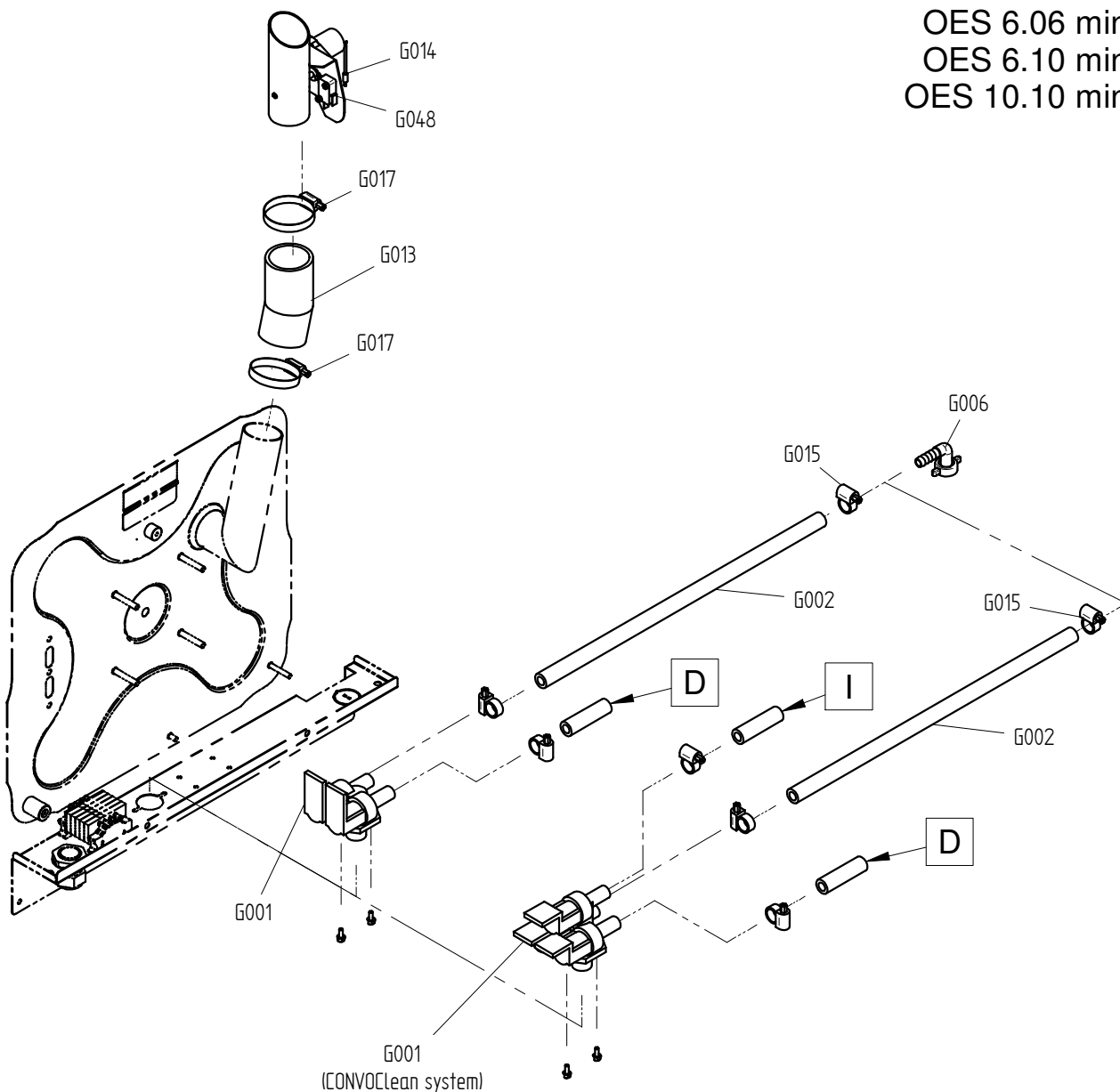
Art. Nr. 9825299\_01 | 6.10.2009 | Änderungen vorbehalten! Changes excepted!

# Ersatzteilzeichnung Wasserversorgung OES mini Spare part drawing water supply OES mini

ETZ G - WV 89MP 1 / 1

# G

OES 6.06 mini  
OES 6.10 mini  
OES 10.10 mini



gültig ab / valid from:  
gültig bis / valid to:

Vorgängerversion / previous version:  
Nachfolgeversion / follow-up version: 9829053

Enodis  
Talstraße 35  
D- 82436 Eglfing | Germany

Tel. +49(0)8847/67-0  
Fax +49(0)8847/414  
info@hotairsteamer.com



Art. Nr. 9825302\_02 | 16.12.2010 | Änderungen vorbehalten! Changes excepted!

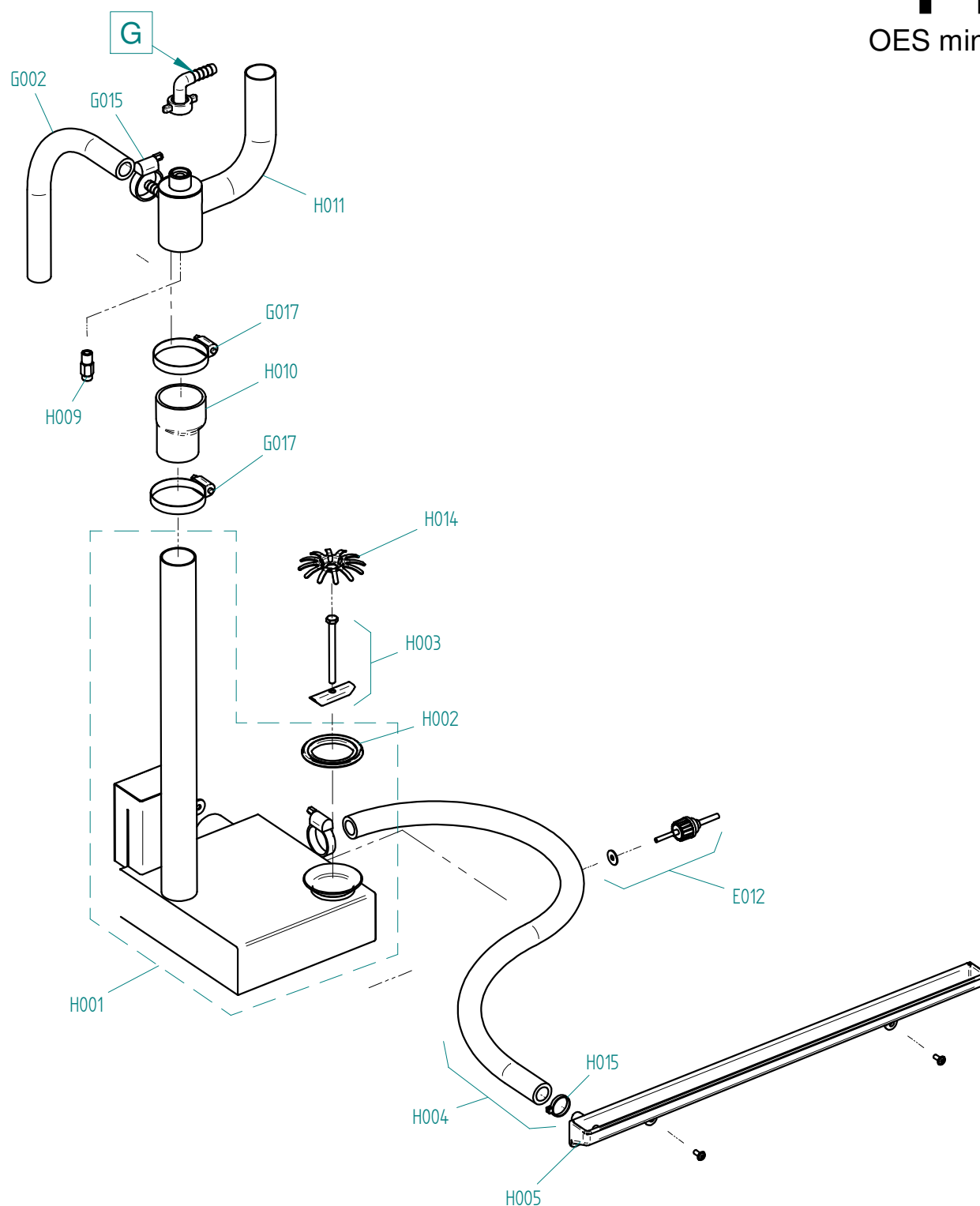
# Ersatzteilzeichnung Abwasserentsorgung OES mini Spare part drawing sewage disposal OES mini

ETZ H - Abwasser 8MP DB

1 / 1

# H

OES mini



Art. Nr. 9829389\_00 | 29.06.2011 | Änderungen vorbehalten! Changes excepted!

gültig ab / valid from:

Vorgängerversion / previous version:

gültig bis / valid to:

Nachfolgeversion / follow-up version:

Enodis  
Talstraße 35  
D- 82436 Eglfing | Germany

Tel. +49(0)8847/67-0  
Fax +49(0)8847/414  
info@hotairsteamer.com

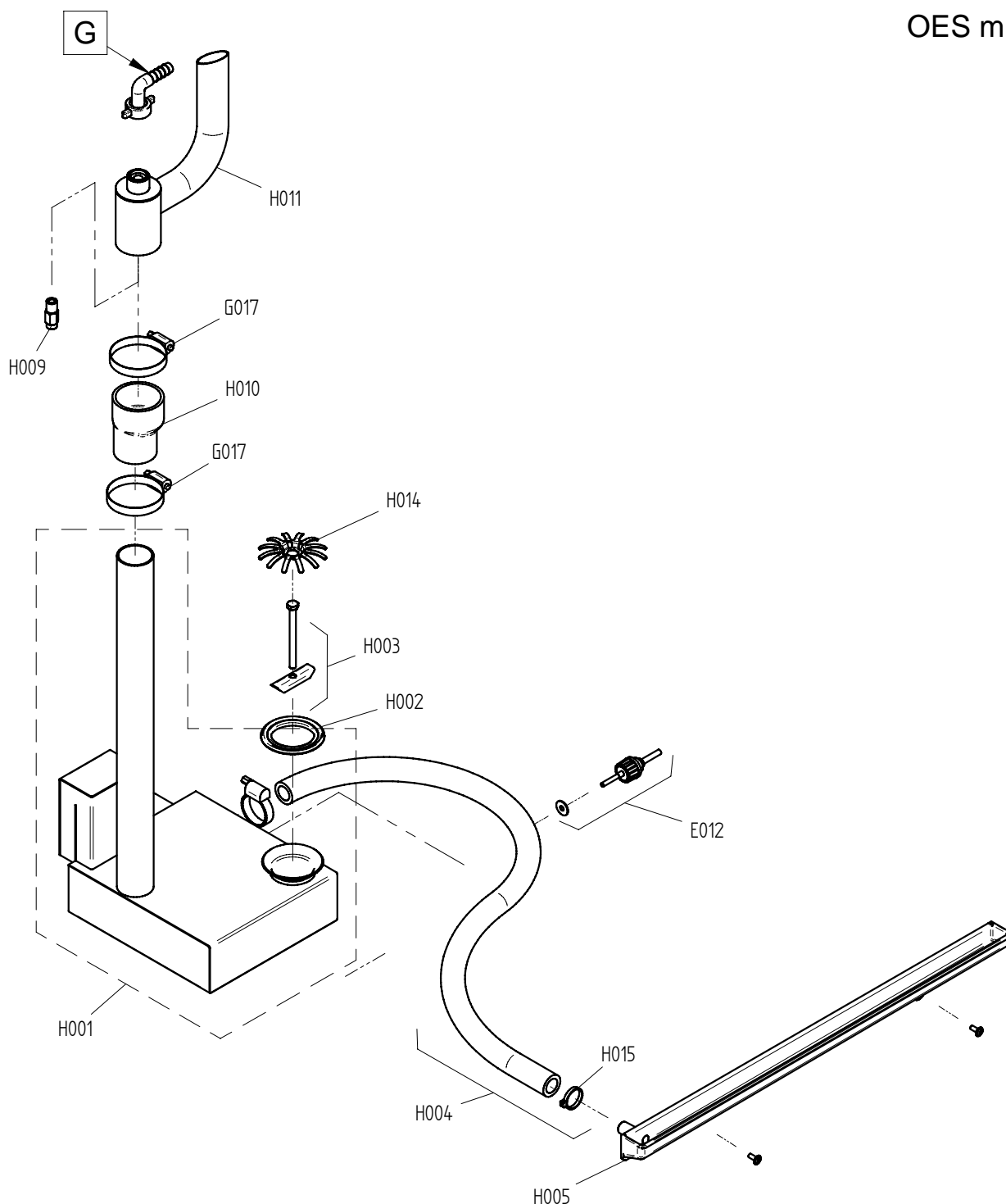
**Manitowoc**



# Ersatzteilzeichnung Abwasserentsorgung OES mini Spare part drawing sewage disposal OES mini

ETZ H - Abwasser 89MP KOND V1 1 / 1

**H**  
OES mini



Art. Nr. 9825322\_02 | 19.5.2010 | Änderungen vorbehalten! Changes excepted!

gültig ab / valid from: 22.3.2010

Vorgängerversion / previous version: 9825309

gültig bis / valid to:

Nachfolgeversion / follow-up version:

Enodis  
Talstraße 35  
D- 82436 Eglfing | Germany

Tel. +49(0)8847/67-0  
Fax +49(0)8847/414  
info@hotairsteamer.com

**Manitowoc**

ENG   spare part list for model number EI80800M000A14.			DEU   Ersatzteilliste für Artikelnummer EI80800M000A14.		
Pos.	Item No.	Name	Pos.	Art.-Nr.	Bezeichnung
A001	- 2128124	- Outer casing OES 6.06 mini train	A001	- 2128124	- Außenmantel OES 6.06 mini Bahn
A002	- 2127639	- Rear panel OES 6.06 mini train	A002	- 2127639	- Rückwand OES 6.06 mini Bahn
A002	- 2128741	- Rear panel OES 6.06 mini train	A002	- 2128741	- Rückwand OES 6.06 mini Bahn
A007	- 2626632	- lamp socket for round cooking chamber lamp with fixing acces	A007	- 2626632	- Set Lampensockel für Garraumleuchte rund OES mini
A008	- 2625155	- Oven-compartment light set, circular, including reflector	A008	- 2625155	- Set Garraumleuchte rund komplett mit Reflektor
A010	- 2225528	- Suction panel OES 6.06mini, 6.10mini, 6.06mini 2in1, 6.10min	A010	- 2225528	- Ansaugblech OES 6.06mini, 6.10mini, 6.06mini 2in1, 6.10mini
A011	- 2019050	- Left shelf rack OES 6.06	A011	- 2019050	- Einhängegerüst links OES 6.06
A012	- 2019051	- Right shelf rack OES 6.06	A012	- 2019051	- Einhängegerüst rechts OES 6.06
A014	- 6015026	- Seal for core temperature sensor P3	A014	- 6015026	- Dichtung für Kerntemperaturfühler P3
A027	- 2127638	- Connecting bracket OES 6.06 mini train	A027	- 2127638	- Anschlusswinkel OES 6.06 mini Bahn
A030	- 5006061K	- Cable gland M20	A030	- 5006061K	- Kabelverschraubung M20
A030	- 5016001K	- Cable gland M25	A030	- 5016001K	- Kabelverschraubung M25
A032	- 6005048	- Grommet, diameter 60 (DG 48)	A032	- 6005048	- Membrantülle Durchm. 60 (DG 48)
A035	- 2626632	- lamp socket for round cooking chamber lamp with fixing acces	A035	- 2626632	- Set Lampensockel für Garraumleuchte rund OES mini
B001	- 2528853	- Right door stop OES 6.06 mini train reversed handle	B001	- 2528853	- Tür Rechtsanschlag OES 6.06 mini Bahn Griff gedreht
B002	- 2518352	- Interior door OES 6.06 / 6.10mini / 6.06 2in1 / 6.10 2in1	B002	- 2518352	- Innentür OES 6.06 / 6.10mini / 6.06 2in1 / 6.10 2in1
B003	- 2518784	- Door handle OES mini	B003	- 2518784	- Türgriff OES mini
B003	- 2528855	- Door handle OES mini 6.06 train reversed	B003	- 2528855	- Türgriff OES mini 6.06 Bahn gedreht
B015	- 2524048	- Top and bottom hinge for exterior door OES mini	B015	- 2524048	- Außentürscharnier oben und unten OES mini
B015	- 2528858	- Top and bottom hinge for exterior door OES mini 6.06 train	B015	- 2528858	- Außentürscharnier oben und unten OES mini 6.06 Bahn
B024	- 2528856	- Door catch block OES mini 6.06 train	B024	- 2528856	- Türkloben OES mini 6.06 Bahn
B025	- 2518798	- Door contact switch OES mini	B025	- 2518798	- Türkontaktschalter OES mini
B033	- 6002056	- Plastic plug for door latch	B033	- 6002056	- Abdeckkappe für Drehhebelverschluss
C001	- 5019422	- 5010 controller for SM control module mini (lamp relay with	C001	- 5019422	- Steuerung 5010 Steuermodul SM mini (Lampenrelais mit Goldkon
C004	- 2618785	- Fixing accessories for controller P2 P3 OES mini	C004	- 2618785	- Montagezubehör für Steuerung P2 P3 OES mini
C005	- 5009304	- Connecting cable between control module and operating module	C005	- 5009304	- Verbindungskabel Steuermodul - Bedienmodul P2 P3
C007	- 2126353	- 7010 controller for easyTOUCH LED operating module P3 and OE	C007	- 2126353	- Steuerung 7010 Bedienmodul easyTOUCH LED P3 und OES mini
C009	- 2128048	- Top box OES 6.06 mini train	C009	- 2128048	- Oberkasten OES 6.06 mini Bahn
C013	- 2128016	- Cover for USB port train	C013	- 2128016	- Abdeckung für USB-Anschluss Bahn
C015	- 2119918	- easyTOUCH main switch with fixing accessories	C015	- 2119918	- Hauptschalter easyTOUCH mit Montagematerial
C018	- 5019327	- Loudspeaker for 7000 controller easyTOUCH	C018	- 5019327	- Lautsprecher für Steuerung 7000 easyTOUCH
C019	- 4008099	- Memory card for easyTOUCH operating module	C019	- 4008099	- Speicher-Karte für Bedienmodul easyTOUCH
C020	- 2119921	- USB port for 7000 controller easyTOUCH with fixing accessori	C020	- 2119921	- USB-Anschluss für Steuerung 7000 easyTOUCH mit Montagemateri
C021	- 8014000	- Spacer pin M3 20 mm	C021	- 8014000	- Abstandsbolzen M3 20 mm
C023	- 2128104	- Rear panel control unit OES 6.06 train	C023	- 2128104	- Rückwand Bedieneinheit OES 6.06 mini Bahn
C024	- 2128072	- Front panel control unit OES 6.06 train	C024	- 2128072	- Frontblende Bedieneinheit OES 6.06 mini Bahn
C025	- 2627600	- Control unit OES 6.06 train	C025	- 2627600	- Bedieneinheit OES 6.06 mini Bahn
D018	- 2225099	- Injector distributor OES 6.06 mini 2in1/6.10 mini 2in1 with fix	D018	- 2225099	- Einspritzverteiler OES 6.06 mini 2in1/6.10 mini 2in1 mit Mon
D019	- 2218791	- Injection pipe OES mini with fixing accessories	D019	- 2218791	- Einspritzrohr OES mini mit Montagematerial
D019	- 2228940	- Injection pipe OES mini train	D019	- 2228940	- Einspritzrohr OES mini Bahn
D020	- 2217332	- Inject.nozzle inc.pressure switch and pressure gage 0.5mm OES/	D020	- 2217332	- Einspritzdüse mit Druckschalter und Manometer 0,5mm OES/OGS
E001	- 2618802	- Motor 230V OES mini with fixing accessories	E001	- 2618802	- Motor 230V OES mini mit Montagematerial
E003	- 2618801	- Set of seals for motor shaft OES mini	E003	- 2618801	- Set Motorwellendichtung OES mini
E004	- 6015304	- Motor spacer sleeve OES mini	E004	- 6015304	- Abstandsbuchse Motor OES mini
E005	- 2618803	- Fan OES mini with fixing accessories	E005	- 2618803	- Lüfterrad OES mini mit Montagematerial
E007	- 2625105	- Tubular heater 6.8kW 230V OES 6.10 2in1 with fixing accessor	E007	- 2625105	- Rohrheizkörper 6,8kW 230V OES 6.10 2in1 mit Montagematerial
E008	- 2623226	- Gasket tub. heat. + fix. access. OES/OEB X.10/ OES mini (sin	E008	- 2623226	- Dichtung f Rohrheizkörper m Montagemat OES/OEB X.10/ OES min
E010	- 2218429	- Shielding plate for oven sensor OES mini	E010	- 2218429	- Abschirmblech für Garraumfühler OES mini
E012	- 5002100K	- Thermocouple probe 3050 mm P2 P3	E012	- 5002100K	- Thermoelementfühler 3050 mm P2 P3
G001	- 5011053	- Dual solenoid valve, straight 230V self locking train	G001	- 5011053	- Magnetventil gerade 230V selbstschließend Bahn
G002	- 7002033	- Hot water pipe 3/8"	G002	- 7002033	- Heisswasserschlauch 3/8"
G006	- 6015215	- Right-angle pipe connector 3/8" with washer	G006	- 6015215	- Winkel-Schlauchanschluss 3/8" m. Dichtung
G013	- 2618792	- Fixing parts for dehumidifier flap OES mini	G013	- 2618792	- Befestigungsmaterial für Entfeuchtungsklappe OES mini
G014	- 2016300	- Dehumidifier flap OES mini	G014	- 2016300	- Entfeuchtungsklappe OES mini
G014	- 2628014	- Dehumidifier flap OES 6.06 mini train	G014	- 2628014	- Entfeuchtungsklappe OES 6.06 mini Bahn
G015	- 6006086	- Hose clip 12-22mm	G015	- 6006086	- Schlauchbinder 12-22mm
G022	- 6013059	- Pump bracket OES mini mobile	G022	- 6013059	- Pumpenhalterung OES mini mobil
G048	- 2627994	- micro switch for flap control P3	G048	- 2627994	- Mikroschaler für Klappensteuerung
G049	- 6006077	- Reducing socket straight 3/4" - 1/2" train	G049	- 6006077	- Reduzierstutzen gerade 3/4" - 1/2" Bahn
G050	- 6016060	- Elbow fitting 90° 1/2" 1/2" train	G050	- 6016060	- Rohrwinkelstück 90° 1/2" - 1/2" Bahn
G051	- 6016061	- Reducing socket straight 3/8" - 1/2" train	G051	- 6016061	- Reduzierstutzen gerade 3/8" - 1/2" Bahn
G052	- 6016062	- Hose fitting 3/8" - Ø6mm train	G052	- 6016062	- Schlauchtülle 3/8" - Ø6mm Bahn
G053	- 2227658	- Schlauchverbinder Pumpe Bahn	G053	- 2227658	- Schlauchanschluss Pumpe DB
G054	- 6019523	- Dummy plug for hose Ø6mm train	G054	- 6019523	- Blindstopfen für Schlauch Ø6mm Bahn
G055	- 1005060	- Steel pipe 8,0x1,0mm	G055	- 1005060	- Stahlrohr 8,0x1,0mm
G056	- 2227662	- Hose adaptor Ø10 - Ø6 train	G056	- 2227662	- Schlauchadapter Ø10 - Ø6 Bahn
G057	- 2227661	- Elbow hose train	G057	- 2227661	- Schlauchwinkel Bahn
G058	- 7012050	- Trinkwasserschlauch 6x3 RHB	G058	- 7012050	- Trinkwasserschlauch 6x3 RHB
G059	- 6015401	- Fitting 1/2" for 3/8" hose train	G059	- 6015401	- Schlauchtülle 1/2" für Schlauch 3/8" Bahn
G060	- 6015413	- Schlauchtülle 1/2" für Schlauch 1/4" Bahn	G060	- 6015413	- Schlauchtülle 1/2" für Schlauch 1/4" Bahn
G062	- 2628928	- Wasserschlauch 6x3mm Bahn	G062	- 2628928	- Wasserschlauch 6x3mm Bahn
G063	- 2628929	- Hot water pipe 3/8" train	G063	- 2628929	- Heisswasserschlauch 3/8" Bahn
G065	- 5009063	- Pressure switch OD-Gas	G065	- 5009063	- Druckschalter neu OD-Gas

H001 - 2012182K - Condenser OES 6.06/6.10 Mini Mobil with fixing accessories  
H002 - 6013057 - Condenser seal OES mini  
H003 - 2418795 - Fixing parts for condenser OES mini  
H004 - 7012320K - Hose 15x3,5 Door trip tray 680mm long  
H005 - 2618810 - Appliance drip tray OES mini  
H009 - 2013100 - Condenser quenching nozzle OES mini  
H010 - 6013051 - Fixing parts for air-outlet pipe end OES mini  
H011 - 2016259 - Air-outlet pipe end OES mini easyTOUCH  
H011 - 2029364 - Air-outlet pipe end OES 8 mini train with emergency drainage  
H011 - 2628010 - Air-outlet pipe end OES 8 mini train  
H014 - 2625856 - Dirt fence for oven drain OES mini  
H015 - 4007087 - Heat-resistant cable tie, 140x3.6mm  
H020 - 8005041 - Washer 6.4 A2 DIN 9021 P2 P3  
I002 - 5018028 - Cleaner pump CONVOClean system P3 / OES mini  
I004 - 6014000 - 3-way pipe connector CONVOClean system P3  
I016 - 2625117 - Screw connection for pipes on cover (sealing washer and nut)  
I029 - 8009058 - Wire clip 10mm  
L004 - 7004008 - Loctite type 243e threadlocker  
L005 - 7004013 - Threadlocker  
L009 - 7014004 - Aluminum insulating adhesive tape P3  
L011 - 7004018 - OKS 1120 lubricant

H001 - 2012182K - Kondensator OES 6.06/6.10 Mini Mobil mit Montagematerial  
H002 - 6013057 - Dichtmanschette Kondensator OES mini  
H003 - 2418795 - Befestigungsmaterial für Kondensator OES mini  
H004 - 7012320K - Schlauch 15x3,5 Gerätetropfwanne Mini 680 mm lang  
H005 - 2618810 - Gerätetropfwanne OES mini  
H009 - 2013100 - Ablöschdüse Kondensator OES mini  
H010 - 6013051 - Befestigungsmaterial für Abluftstutzen OES mini  
H011 - 2016259 - Abluftstutzen OES mini easyTOUCH  
H011 - 2029364 - Abluftstutzen OES mini Bahn mit Notentwässerung  
H011 - 2628010 - Abluftstutzen OES 8 mini Bahn  
H014 - 2625856 - Schmutzgitter für Garraumablauf OES mini  
H015 - 4007087 - Kabelbinder hitzebeständig, 140x3,6mm  
H020 - 8005041 - Scheibe 6,4 A2 DIN 9021  
I002 - 5018028 - Reinigerpumpe CONVOClean system P3 / OES mini  
I004 - 6014000 - Schlauchanschluss CONVOClean system 3fach P3  
I016 - 2625117 - Verschraubung für Rohrleitungen an Decke (Dichtung und Mutter)  
I029 - 8009058 - Drahtschelle 10mm  
L004 - 7004008 - Sicherungsmittel Loctite Typ 243e  
L005 - 7004013 - Schraubensicherungslack  
L009 - 7014004 - Alu-Klebeband schmal für Isolierung P3/1 Rolle à 50 Meter  
L011 - 7004018 - Schmiermittel OKS 1120

FRA   liste de pieces de rechange du N°. Model EI80800M000A14.	ESP   lista de piezas de recambio del N°. model EI80800M000A14.
Pos. N°.art. dénomination	Pos. N°.art. denominación
A001 - 2128124 - Enveloppe OES 6.06 mini train	A001 - 2128124 - Envoltura OES 6.06 mini tren
A002 - 2127639 - Panneau arrière OES 6.06 mini train	A002 - 2127639 - Pared posterior OES 6.06 mini tren
A002 - 2128741 - Panneau arrière OES 6.06 mini train	A002 - 2128741 - Pared posterior OES 6.06 mini tren
A007 - 2626632 - Set douille de lampe pour voyant d'enceinte de cuisson, rond	A007 - 2626632 - Kit portalámpara para Lámpara para cámara de cocción redonda
A008 - 2625155 - Kit voyant d'enceinte de cuisson, rond, complet avec réflec	A008 - 2625155 - Kit Lámpara para cámara de cocción redonda completa con refl
A010 - 2225528 - Tôle d'aspiration OES 6.06mini, 6.10mini, 6.06mini 2en1, 6.1	A010 - 2225528 - Chapa de aspiración OES 6.06mini, 6.10mini, 6.06mini 2in1, 6
A011 - 2019050 - Glissière gauche OES 6.06	A011 - 2019050 - Porta-bandejas izquierdo OES 6.06
A012 - 2019051 - Glissière droite OES 6.06	A012 - 2019051 - Porta-bandejas derecho OES 6.06
A014 - 6015026 - Joint pour capteur de température à cœur P3	A014 - 6015026 - Junta para sonda de temperatura corazón P3
A027 - 2127638 - Cornière de raccordement OES 6.06 mini train	A027 - 2127638 - Escuadra conexión OES 6.06 tren
A030 - 5006061K - Presse-étoupe M20	A030 - 5006061K - Prensaestopas para cable M20
A030 - 5016001K - Presse-étoupe M25	A030 - 5016001K - Prensaestopas para cable M25
A032 - 6005048 - Diam. passe-tube 60 (DG 48)	A032 - 6005048 - Boquilla de membrana Diámetro 60 (DG 48)
A035 - 2626632 - Set douille de lampe pour voyant d'enceinte de cuisson, rond	A035 - 2626632 - Kit portalámpara para Lámpara para cámara de cocción redonda
B001 - 2528853 - Porte butée droite OES 6.06 mini train poignée inversé	B001 - 2528853 - Puerta Charnela a la derecha OES 6.06 mini tren manija inver
B002 - 2518352 - Porte intérieure OES 6.06 / 6.10mini / 6.06 2en1 / 6.10 2en1	B002 - 2518352 - Puerta interior OES 6.06 / 6.10mini / 6.06 2in1 / 6.10 2in1
B003 - 2518784 - Poignée de porte OES mini	B003 - 2518784 - Manilla de puerta OES mini
B003 - 2528855 - Poignée de porte OES mini 6.06 train inversé	B003 - 2528855 - Manilla de puerta OES mini 6.06 tren inversa
B015 - 2524048 - Charnière de porte extérieure en haut et en bas OES mini	B015 - 2524048 - Bisagra de puerta exterior arriba y abajo OES mini
B015 - 2528858 - Charnière de porte extérieure en haut et en bas OES mini 6.0	B015 - 2528858 - Bisagra de puerta exterior arriba y abajo OES mini 6.06 tren
B024 - 2528856 - Gâche de porte OES mini 6.06 train	B024 - 2528856 - Elemento de bloqueo de puerta OES mini 6.06 tren
B025 - 2518798 - Contact porte OES mini	B025 - 2518798 - Interruptor de contacto de puerta OES mini
B033 - 6002056 - Chape pour poignée béquille	B033 - 6002056 - tapacubos para manilla de puerta
C001 - 5019422 - Commande 5010 Module de commande SM mini (+ relais de lamp	C001 - 5019422 - Control 5010 Módulo de control SM mini (el rele la lampara c
C004 - 2618785 - Accessoires de montage pour commande P2 P3 OES mini	C004 - 2618785 - Accesorios de montaje para control P2 P3 OES mini
C005 - 5009304 - Câble de liaison Module de commande - Module de service P2 P	C005 - 5009304 - Cable de conexión Módulo de control - Módulo de servicio P2
C007 - 2126353 - Commande 7010 Module de service easyTOUCH LED P3 et OES m	C007 - 2126353 - Control 7010 Módulo de servicio easyTOUCH LED P3 y OES mini
C009 - 2128048 - Caisson supérieur OES 6.06 mini train	C009 - 2128048 - Caja superior OES 6.06 mini tren
C013 - 2128016 - Coiffe pour port USB train	C013 - 2128016 - Cobertura por conexión USB tren
C015 - 2119918 - Interrupteur général easyTOUCH avec accessoires de montage	C015 - 2119918 - Interruptor principal easyTOUCH con material de montaje
C018 - 5019327 - Haut-parleur pour commande 7000 easyTOUCH	C018 - 5019327 - Altavoz para control 7000 easyTOUCH
C019 - 4008099 - Carte mémoire pour module de service easyTOUCH	C019 - 4008099 - Tarjeta de memoria para módulo de servicio easyTOUCH
C020 - 2119921 - Connexion USB pour commande 7000 easyTOUCH avec accessoir	C020 - 2119921 - Conexión USB para control 7000 easyTOUCH con material de mon
C021 - 8014000 - Boulon entretoise M3 20 mm	C021 - 8014000 - Perno distanciador M3 20 mm
C023 - 2128104 - Panneau arrière box du commande OES 6.06 mini train	C023 - 2128104 - Pared posterior elemento de mando OES 6.06 mini tren
C024 - 2128072 - Panneau avant box du commande OES 6.06 mini train	C024 - 2128072 - Pared frontal elemento de mando OES 6.06 mini tren
C025 - 2627600 - Box du commande OES 6.06 mini train	C025 - 2627600 - Elemento de mando OES 6.06 mini tren
D018 - 2225099 - Distributeur d'inject.OES6.06mini2en1/6.10mini2en1 avec acce	D018 - 2225099 - Distribuidor de inyección OES6.06 mini2in1/6.10mini2in1 con
D019 - 2218791 - Tuyau d'injection OES mini avec accessoires de montage	D019 - 2218791 - Tubo de inyección OES mini con material de montaje
D019 - 2228940 - Tuyau d'injection OES mini train	D019 - 2228940 - Tubo de inyección OES mini tren
D020 - 2217332 - Buse d'injection avec pressostat et manomètre 0,5mm OES/OGS	D020 - 2217332 - Boquilla de inyección con presostato y manómetro0,5 mmOES/OG
E001 - 2618802 - Moteur 230V OES mini avec accessoires de montage	E001 - 2618802 - Motor 230 V OES mini con material de montaje
E003 - 2618801 - Kit garniture arbre moteur OES mini	E003 - 2618801 - Kit Junta del árbol del motor OES mini
E004 - 6015304 - Douille entretoise moteur OES mini	E004 - 6015304 - Casquillo distanciador Motor OES mini
E005 - 2618803 - Ventilateur OES mini avec accessoires de montage	E005 - 2618803 - Rodete del ventilador OES mini con material de montaje
E007 - 2625105 - Corps de chauffe tubulaire 6,8kW230V OES6.10 2en1 avec acces	E007 - 2625105 - Radiador tubular 6,8 kW 230 V OES 6.10 2in1 con material de
E008 - 2623226 - Joint corps chauffe tubul. + access. OES/B X.10/ OES mini (d	E008 - 2623226 - Junta rad. tub. + mat. Montaje OES/OEB X.10/ OES mini (desde
E010 - 2218429 - Tôle de protection pour capteur d'enceinte de cuisson OES m	E010 - 2218429 - Pantalla protectora para sonda de la cámara de cocción OES m
E012 - 5002100K - Thermocouple sonde 3050 mm P2 P3	E012 - 5002100K -
G001 - 5011053 - Electrovanne double droite 220V à fermeture automatique	G001 - 5011053 - Válvula electromagnétique doble recta 220V de cierre automáti
G002 - 7002033 - Tuyau d'eau chaude 3/8"	G002 - 7002033 - Manguera para agua caliente 3/8"
G006 - 6015215 - Raccord coudé pour tuyau 3/8" avec joint	G006 - 6015215 - Conexión de manguera acodada 3/8" con junta
G013 - 2618792 - Matériel de fixation pour volet de déshumidification OES min	G013 - 2618792 - Material de fijación para válvula de deshumidificación OES m
G014 - 2016300 - Volet de déshumidification OES mini	G014 - 2016300 - Válvula de deshumidificación OES mini
G014 - 2628014 - Volet de déshumidification OES 6.06 mini train	G014 - 2628014 - Válvula de deshumidificación OES 6.06 mini tren
G015 - 6006086 - Collier de tube 12-22 mm	G015 - 6006086 - Brida de manguera 12-22 mm
G022 - 6013059 - Support pour pompe OES mini mobil	G022 - 6013059 - Soporte de bomba OES mini mobil
G048 - 2627994 - microrupteur pour pilotage volet	G048 - 2627994 - microinterruptor para control de válvula
G049 - 6006077 - Réduisant droit 3/4" - 1/2" train	G049 - 6006077 - Tubulara reductora recta 3/4" - 1/2" tren
G050 - 6016060 - Coude à plat 90° 1/2" 1/2" train	G050 - 6016060 - Pieza acodada 90° 1/2" - 1/2" tren
G051 - 6016061 - Réduisant droit 3/8" - 1/2" train	G051 - 6016061 - Tubulara reductora recta 3/8" - 1/2" tren
G052 - 6016062 - Raccord à queue crantée 3/8" - Ø6mm train	G052 - 6016062 - Pieza de anillo de manguera 3/8" - Ø6mm tren
G053 - 2227658 - Hose connector pump train	G053 - 2227658 - Connecteur de tuyau train
G054 - 6019523 - Plot de remplissage pour tuyau Ø6mm train	G054 - 6019523 - Tapón ciego por manguera Ø6mm tren
G055 - 1005060 - Tubulaire 8,0x1,0mm	G055 - 1005060 - tubo de acero 8,0x1,0mm
G056 - 2227662 - Adaptateur tuyau Ø10 - Ø6 train	G056 - 2227662 - Adaptor manguera Ø10 - Ø6 tren
G057 - 2227661 - Tuyau angulaire train	G057 - 2227661 - Ángulo manguera tren
G058 - 7012050 - Tuyau d'eau 6x3mm train	G058 - 7012050 - Manguera de agua 6x3mm tren
G059 - 6015401 - Raccord à queue crantée 1/2" pour 3/8" tuyau train	G059 - 6015401 - Pieza de anillo 1/2" por manguera 3/8" tren
G060 - 6015413 - Raccord à queue crantée 1/2" pour 1/4" tuyau train	G060 - 6015413 - Pieza de anillo 1/2" por manguera 1/4" tren
G062 - 2628928 - Tuyau d'eau 6x3mm train	G062 - 2628928 - Manguera de agua 6x3mm tren
G063 - 2628929 - Tuyau d'eau chaude 3/8" train	G063 - 2628929 - Manguera para agua caliente 3/8" tren
G065 - 5009063 - Interrupteur inv. manométrique ODgaz A.P. 32Z5871	

H001 - 2012182K - Condenseur OES 6.06/6.10 Mini Mobil avec accessoires de mont	H001 - 2012182K - Condensador OES 6.06/6.10 Mini Mobil mini con material de mo
H002 - 6013057 - Garniture cylindrique condenseur OES mini	H002 - 6013057 - Manguito de obturación Condensador OES mini
H003 - 2418795 - Matériel de fixation pour condenseur OES mini	H003 - 2418795 - Material de fijación para condensador OES mini
H005 - 2618810 - Egouttoir de l'appareil OES mini	H005 - 2618810 - Gotera del aparato OES mini
H009 - 2013100 - Buse d'extinction condenseur OES mini	H009 - 2013100 - Boquilla de enfriamiento Condensador OES mini
H010 - 6013051 - Matériel de fixation pour manchon d'évacuation d'air OES min	H010 - 6013051 - Material de fijación para tubo de desaireación OES mini
H011 - 2016259 - Manchon d'évacuation d'air OES mini easyTOUCH	H011 - 2016259 - Tubo de desaireación OES mini easyTOUCH
H011 - 2029364 - Manchon d'évacuation d'air OES 8 mini train avec drainage d'	H011 - 2029364 - Tubo de desaireación OES 8 mini tren el drenaje de emergenci
H011 - 2628010 - Manchon d'évacuation d'air OES 8 mini train	H011 - 2628010 - Tubo de desaireación OES 8 mini tren
H014 - 2625856 - Grille à impuretés pour évacuation de l'enceinte de cuisson	H014 - 2625856 - Rejilla para vertedor de la cámara de cocción OES mini
H015 - 4007087 - Collier de câble résistant à la chaleur, 140x3,6mm	H015 - 4007087 - Sujetacables resistente al calor, 140x3,6 mm
H020 - 8005041 - Rondelle 6,4 A2 DIN 9021	H020 - 8005041 - Arandela 6,4 A2 DIN 9021
I002 - 5018028 - Pompe à nettoyant système CONVOClean P3 / OES mini	I002 - 5018028 - Bomba del sistema de limpieza Sistema CONVOClean P3 / OES mi
I004 - 6014000 - Raccord pour tuyau système CONVOClean triple P3	I004 - 6014000 - Conexión de manguera Sistema CONVOClean triple P3
I016 - 2625117 - Raccord pour tuyaux au plafond (joint et écrou)	I016 - 2625117 - Racor para tuberías en techo (junta y tuerca)
I029 - 8009058 - Collier de câble 10 mm	I029 - 8009058 - Abrazadera de alambre 10 mm
L004 - 7004008 - Produit de protection Loctite Type 243e	L004 - 7004008 - Medio bloqueador Loctite Tipo 243e
L005 - 7004013 - Laque de protection des vis	L005 - 7004013 - Barniz de bloqueo de tornillos
L009 - 7014004 - Ruban adhésif alu pour isolation P3	L009 - 7014004 - Cinta adhesiva de aluminio para aislamiento P3
L011 - 7004018 - Lubrifiant OKS 1120	L011 - 7004018 - Lubricante OKS 1120