

# Ersatzteilzeichnung Außengehäuse und Tür OES mini Spare part drawing outercasing and door OES mini

ETZ A/B - AG Tür 89MP Türgriff antibak

1 / 1

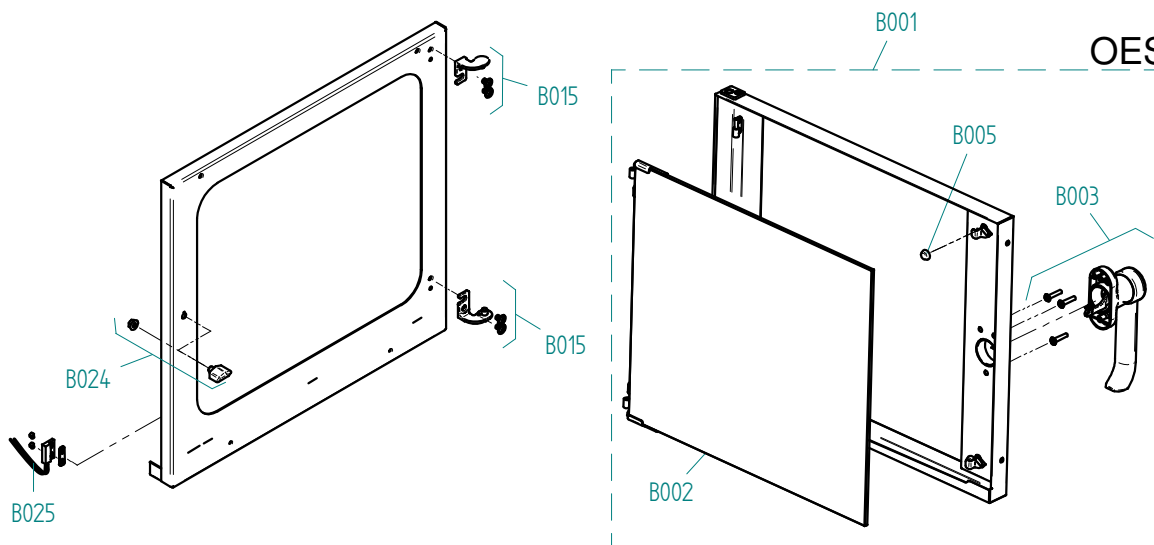
# A

OES mini



# B

OES mini



gültig ab / valid from:

gültig bis / valid to:

Vorgängerversion / previous version: 9825320

Nachfolgeversion / follow-up version:

Enodis  
Talstraße 35  
D- 82436 Eglfing | Germany

Tel. +49(0)8847/67-0  
Fax +49(0)8847/414  
info@hotairsteamer.com

**Manitowoc**

Art. Nr. 9825328\_03 | 21.01.2012 | Änderungen vorbehalten! Changes excepted!

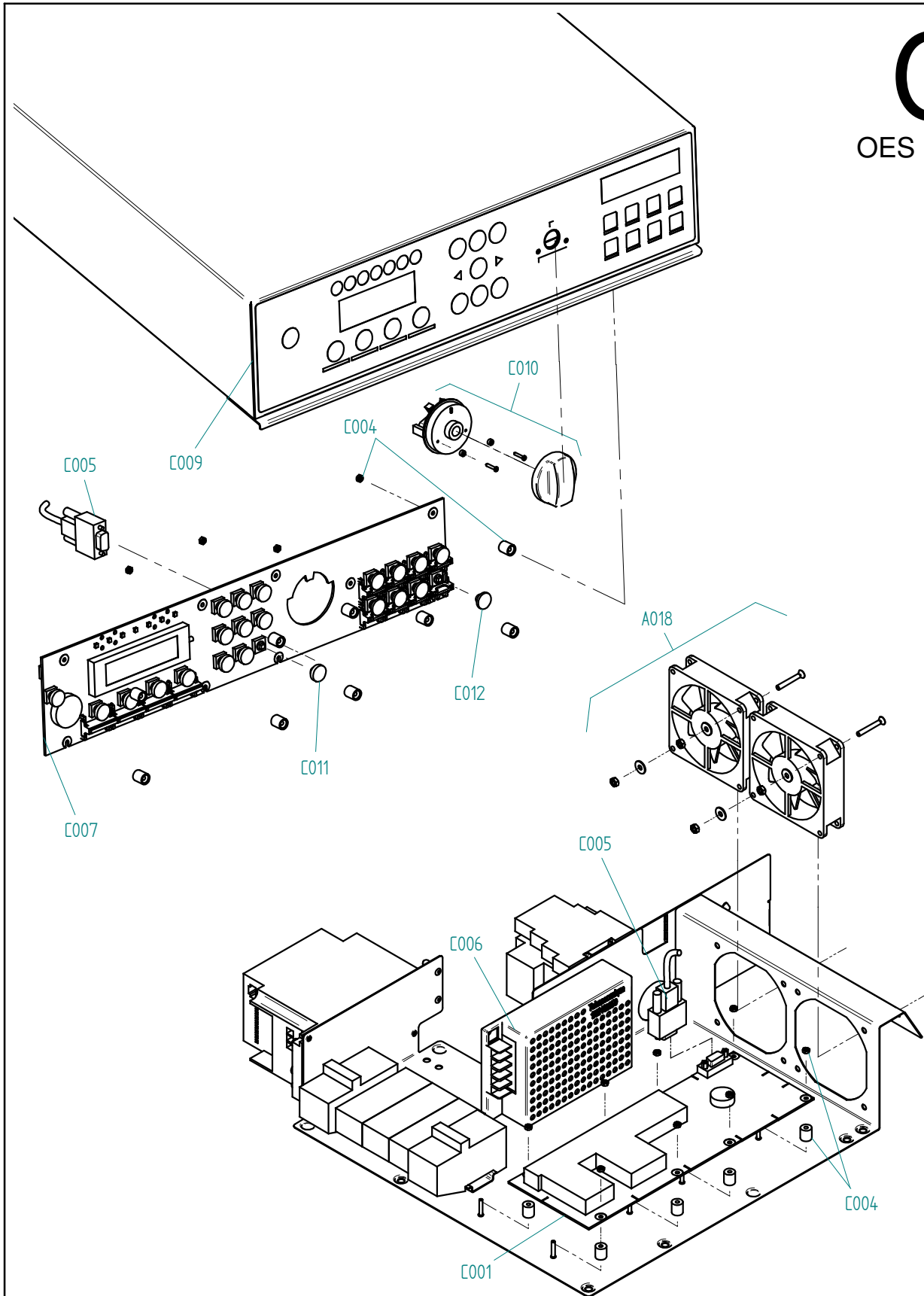
# Ersatzteilzeichnung Oberkasten OES mini Spare part drawing upper casing OES mini

ETZ C - Oberkasten 89MP

1 / 1

# C

OES mini



Art. Nr. 9825286\_02 | 21.01.2012 | Änderungen vorbehalten! Changes excepted!

gültig ab / valid from:  
gültig bis / valid to:

Vorgängerversion / previous version:  
Nachfolgeversion / follow-up version:

Enodis  
Talstraße 35  
D- 82436 Eglfing | Germany

Tel. +49(0)8847/67-0  
Fax +49(0)8847/414  
info@hotairsteamer.com

**Manitowoc**

**D**

OES Mini



Art. Nr. 9829102\_00 | 21.12.2010 | Änderungen vorbehalten! Changes excepted!

gültig ab / valid from:	Vorgängerversion / previous version: 9826503
gültig bis / valid to:	Nachfolgeversion / follow-up version:

# Ersatzteilzeichnung Heissluftherzeugung OES mini Spare part drawing heating system OES mini

ETZ E - HL-Heizung 8MPKR 1 / 1

# E

OES 6.06 mini  
OES 6.10 mini  
OES 10.10 mini  
OES 6.06 mini 2in1  
OES 6.10 mini 2in1



gültig ab / valid from:  
gültig bis / valid to:

Vorgängerversion / previous version:  
Nachfolgeversion / follow-up version:

Enodis  
Talstraße 35  
D- 82436 Eglfing | Germany

Tel. +49(0)8847/67-0  
Fax +49(0)8847/414  
info@hotairsteamer.com



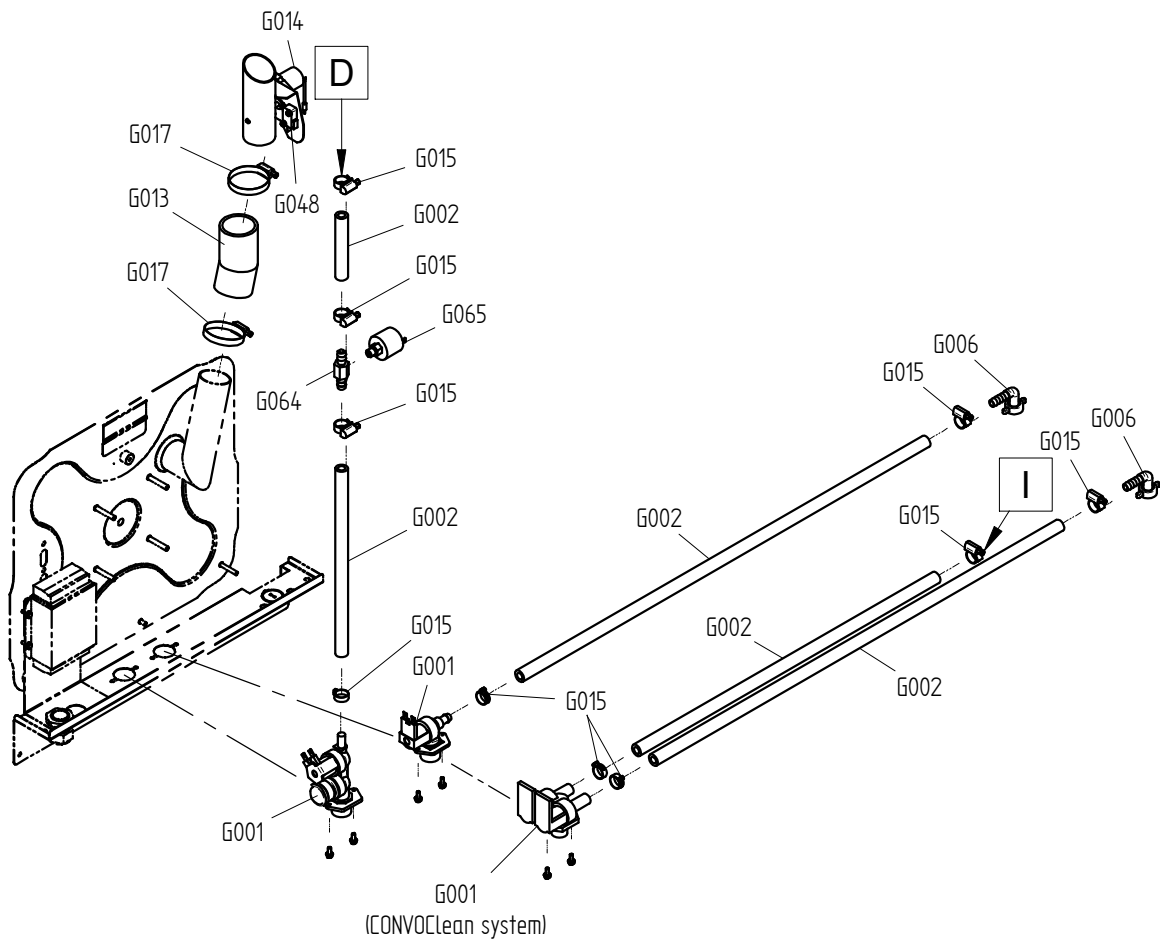
Art. Nr. 9825299\_01 | 6.10.2009 | Änderungen vorbehalten! Changes excepted!

Ersatzteilzeichnung Wasserversorgung OES mini  
Spare part drawing water supply OES mini

ETZ G - WV 89MP 1 / 1

**G**

OES 6.06 mini  
OES 6.10 mini  
OES 10.10 mini



Art. Nr. 9829053\_01 | 21.12.2010 | Änderungen vorbehalten! Changes excepted!

gültig ab / valid from:  
gültig bis / valid to:

Vorgängerversion / previous version: 9825302  
Nachfolgeversion / follow-up version:

Enodis  
Talstraße 35  
D- 82436 Eglfing | Germany

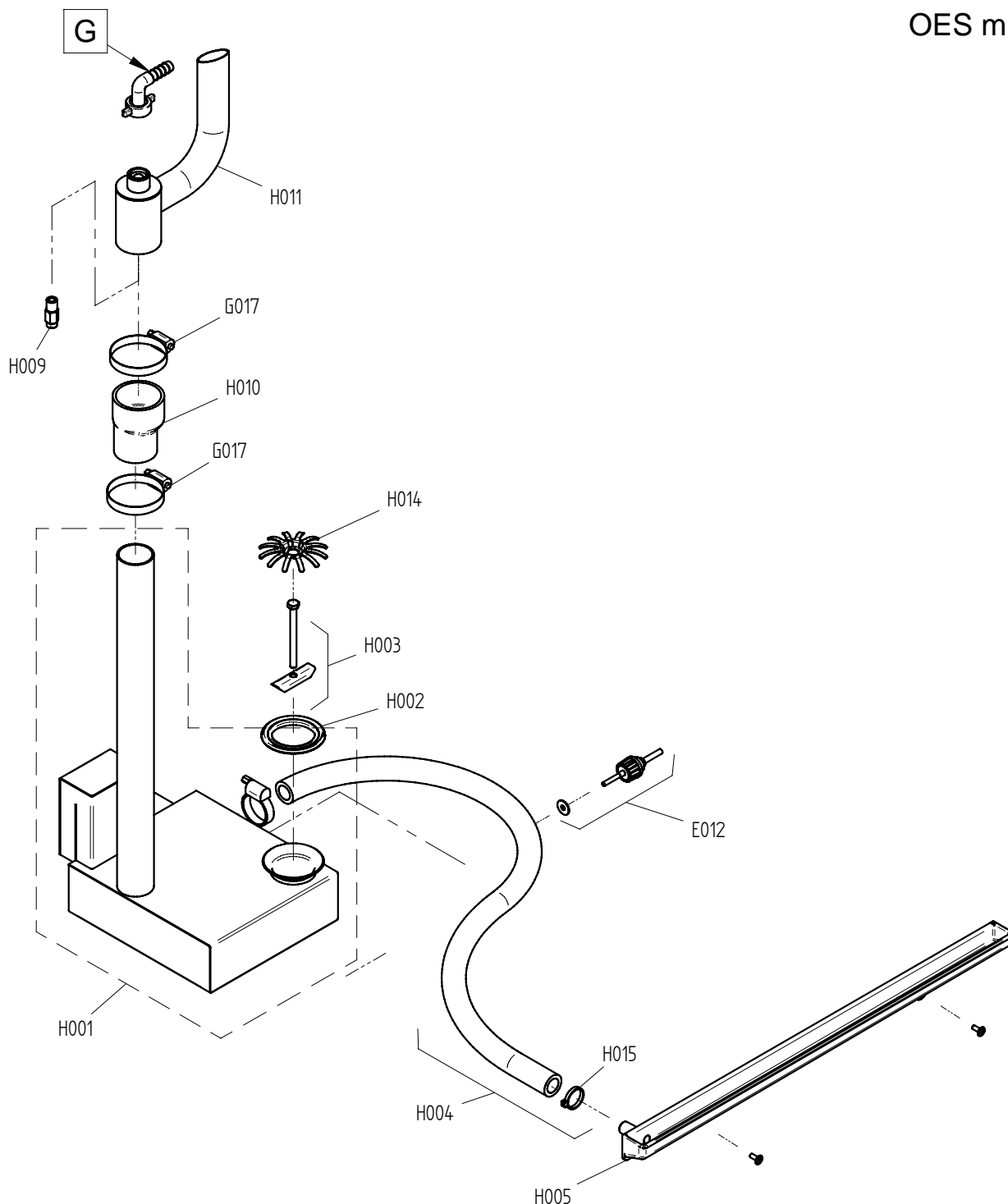
Tel. +49(0)8847/67-0  
Fax +49(0)8847/414  
info@hotairsteamer.com

**Manitowoc**

# Ersatzteilzeichnung Abwasserentsorgung OES mini Spare part drawing sewage disposal OES mini

ETZ H - Abwasser 89MP KOND V1 1 / 1

**H**  
OES mini



Art. Nr. 9825322\_02 | 19.5.2010 | Änderungen vorbehalten! Changes excepted!

gültig ab / valid from: 22.3.2010

Vorgängerversion / previous version: 9825309

gültig bis / valid to:

Nachfolgeversion / follow-up version:

Enodis  
Talstraße 35  
D- 82436 Eglfing | Germany

Tel. +49(0)8847/67-0  
Fax +49(0)8847/414  
info@hotairsteamer.com

**Manitowoc**

ENG   spare part list for model number KSP08893000P00.			DEU   Ersatzteilliste für Artikelnummer KSP08893000P00.		
Pos.	Item No.	Name	Pos.	Art.-Nr.	Bezeichnung
A001	- 2124515	- Outer casing OES 10.10 mini	A001	- 2124515	- Außenmantel OES 10.10 mini
A002	- 2124523	- Rear panel 10.10 mini	A002	- 2124523	- Rückwand OES 10.10 mini
A007	- 2628500	- halogen light bulb set with seal, circular	A007	- 2628500	- Set Halogen Glühlampe mit Dichtung, rund
A008	- 2629402	- CSS cooking chamber light round G4	A008	- 2629402	- KD Garraum-Leuchte rund G4
A011	- 2019066	- Left shelf rack OES 10.10 mini	A011	- 2019066	- Einhängegerüst links OES 10.10 mini
A012	- 2019065	- Right shelf rack OES 10.10 mini	A012	- 2019065	- Einhängegerüst rechts OES 10.10 mini
A013	- 5013022K	- Multipoint core temperature sensor with screw connection	A013	- 5013022K	- Mehrpunkt-Kerntemperaturfühler mit Verschraubung P3
A018	- 2118786	- Secondary fan for OES mini with fixing accessories	A018	- 2118786	- Zusatzlüfter für OES mini mit Montagematerial
A019	- 6015559	- Appliance foot OES mini, adjustable height	A019	- 6015559	- Gerätefuß OES mini, höhenverstellbar
A026	- 2125467	- Foot plate OES 6.10 mini/10.10 mini, 53 mm high	A026	- 2125467	- Sockelblech OES 6.10 mini/10.10 mini 53 mm hoch
A030	- 5016001K	- Cable gland M25	A030	- 5016001K	- Kabelverschraubung M25
A032	- 6005048	- Grommet, diameter 60 (DG 48)	A032	- 6005048	- Membrantülle Durchm. 60 (DG 48)
			A036	- 5014021	- Netzfilter 4x25A 250/440V 50/60Hz KG
B002	- 2524641	- Interior door OES 10.10mini	B002	- 2524641	- Innentür OES 10.10mini
B003	- 2528055	- Door handle MiniLine right hinged antibacterial with fixing	B003	- 2528055	- Türgriff MiniLine Rechtsanschlag antibakteriell m. Montagema
B015	- 2524048	- Top and bottom hinge for exterior door OES mini	B015	- 2524048	- Außentürscharnier oben und unten OES mini
B024	- 2528056	- Door catch block MiniLine without vent position and fixing a	B024	- 2528056	- Türkloben ohne Anluftstellung MiniLine mit Montagematerial
B025	- 2518798	- Door contact switch OES mini	B025	- 2518798	- Türkontaktschalter OES mini
C001	- 5019420	- 5010 controller for SM control module P3 + mini (lamp relay	C001	- 5019420	- Steuerung 5010 Steuermodul SM P3 + mini (Lampenrelais mit Go
C001	- 5019422	- 5010 controller for SM control module mini (lamp relay with	C001	- 5019422	- Steuerung 5010 Steuermodul SM mini (Lampenrelais mit Goldkon
C004	- 2618785	- Fixing accessories for controller P2 P3 OES mini	C004	- 2618785	- Montagezubehör für Steuerung P2 P3 OES mini
C005	- 5009304	- Connecting cable between control module and operating module	C005	- 5009304	- Verbindungskabel Steuermodul - Bedienmodul P2 P3
C006	- 2619973	- Retrofit kit for supply module (P2, P3, OES mini)	C006	- 2619973	- Nachrüstset Versorgungsmodul (P2, P3, OES mini)
C007	- 5019150	- 5020 controller for BM operating module OES mini	C007	- 5019150	- Steuerung 5020 Bedienmodul BM OES mini
C009	- 2129791	- Top box OES 6.10/10.10 mini CONVOTHEM	C009	- 2129791	- Oberkasten OES 6.10/10.10 mini CONVOTHEM
C010	- 5009320	- Adjusting switch assembly for operating module P2 P3 OES min	C010	- 5009320	- Einstellwippe Bedienmodul komplett P2 P3 OES mini
C021	- 8014000	- Spacer pin M3 20 mm	C021	- 8014000	- Abstandsbolzen M3 20 mm
D018	- 2225098	- Injector distributor OES 10.10 mini with fixing accessories	D018	- 2225098	- Einspritzverteiler OES 10.10 mini mit Montagematerial
D019	- 2229700	- Injection pipe OES mini with fixing accessories	D019	- 2229700	- Einspritzrohr OES mini mit Montagematerial
E001	- 2625108	- MotorOESmini with reduced fan speed, all voltages, with fixi	E001	- 2625108	- MotorOESmini mit reduz. Lüfterleistung, alle Spannungen, mit M
E003	- 2618801	- Set of seals for motor shaft OES mini	E003	- 2618801	- Set Motorwellendichtung OES mini
E004	- 6015304	- Motor spacer sleeve OES mini	E004	- 6015304	- Abstandsbuchse Motor OES mini
E005	- 2618803	- Fan OES mini with fixing accessories	E005	- 2618803	- Lüfterrad OES mini mit Montagematerial
E006	- 2617293	- Set of fan fixing parts P3	E006	- 2617293	- Set Lüfterradbefestigung P3
E007	- 2625104	- Tubular heater 10,2kW 230V OES10.10mini with fixing accessor	E007	- 2625104	- Rohrheizkörper 10,2kW 230V OES10.10mini mit Montagematerial
E008	- 2623226	- Gasket tub. heat. + fix. access. OES/OEB X.10/ OES mini (sin	E008	- 2623226	- Dichtung f Rohrheizkörper m Montagemat OES/OEB X.10/ OES min
E010	- 2218429	- Shielding plate for oven sensor OES mini	E010	- 2218429	- Abschirmblech für Garraumfühler OES mini
E011	- 2618787	- Thermal cutout OES mini with fixing accessories	E011	- 2618787	- Sicherheitstemperaturbegrenzer OES mini mit Montagematerial
E012	- 5002100K	- Thermocouple probe 3050 mm P2 P3	E012	- 5002100K	- Thermoelementfühler 3050 mm P2 P3
G001	- 5011020	- Single Solenoid valve 230V DR 1 br 180°	G001	- 5011020	- Magnetventil einfach 230 V DR 1 bar 180°
G001	- 5011021	- Single solenoid valve 90° 230V	G001	- 5011021	- Einfachmagnetventil 90° 230V
G002	- 7002033	- Hot water pipe 3/8"	G002	- 7002033	- Heisswasserschlauch 3/8"
G006	- 6015215	- Right-angle pipe connector 3/8" with washer	G006	- 6015215	- Winkel-Schlauchanschluss 3/8" m. Dichtung
G013	- 2618792	- Fixing parts for dehumidifier flap OES mini	G013	- 2618792	- Befestigungsmaterial für Entfeuchtungsklappe OES mini
G014	- 2016300	- Dehumidifier flap OES mini	G014	- 2016300	- Entfeuchtungsklappe OES mini
G015	- 6006086	- Hose clip 12-22mm	G015	- 6006086	- Schlauchbinder 12-22mm
G017	- 6006089	- Hose clip 40-60mm	G017	- 6006089	- Schlauchbinder 40-60mm
G048	- 2627994	- micro switch for flap control P3	G048	- 2627994	- Mikroschalter für Klappensteuerung
G064	- 6006030	- Connecting nozzle Ø 0,5mm OD 6.10 Gas	G064	- 6006030	- Verbindungsdüse Ø 0,5mm OD 06.10Gas
G065	- 5009063	- Pressure switch OD-Gas	G065	- 5009063	- Druckschalter neu OD-Gas
H001	- 2425189	- Condenser OES 10.10 mini with fixing accessories	H001	- 2425189	- Kondensator OES 10.10 mini mit Montagematerial
H002	- 6013057	- Condenser seal OES mini	H002	- 6013057	- Dichtmanschette Kondensator OES mini
H003	- 2418795	- Fixing parts for condenser OES mini	H003	- 2418795	- Befestigungsmaterial für Kondensator OES mini
H004	- 7012321K	- Drain for water trip tray 6.10/10.10 mini P3	H004	- 7012321K	- KD Ablauf Gerätetropfwanne 6.10/10.10 mini
H005	- 2618810	- Appliance drip tray OES mini	H005	- 2618810	- Gerätetropfwanne OES mini
H009	- 2013100	- Condenser quenching nozzle OES mini	H009	- 2013100	- Ablöschdüse Kondensator OES mini
H010	- 6013051	- Fixing parts for air-outlet pipe end OES mini	H010	- 6013051	- Befestigungsmaterial für Abluftstutzen OES mini
H011	- 2016250	- Air-outlet pipe end OES mini	H011	- 2016250	- Abluftstutzen OES mini
H014	- 2625856	- Dirt fence for oven drain OES mini	H014	- 2625856	- Schmutzgitter für Garraumablauf OES mini
H015	- 4007087	- Heat-resistant cable tie, 140x3.6mm	H015	- 4007087	- Kabelbinder hitzebeständig, 140x3,6mm
H020	- 8005041	- Washer 6.4 A2 DIN 9021 P2 P3	H020	- 8005041	- Scheibe 6,4 A2 DIN 9021
I016	- 2625117	- Screw connection for pipes on cover (sealing washer and nut)	I016	- 2625117	- Verschraubung für Rohrleitungen an Decke (Dichtung und Mutte
L004	- 7004008	- Loctite type 243e threadlocker	L004	- 7004008	- Sicherungsmittel Loctite Typ 243e
L005	- 7004013	- Threadlocker	L005	- 7004013	- Schraubensicherungslack
L009	- 7014004	- Aluminum insulating adhesive tape P3	L009	- 7014004	- Alu-Klebeband schmal für Isolierung P3/1 Rolle à 50 Meter
L011	- 7004018	- OKS 1120 lubricant	L011	- 7004018	- Schmiermittel OKS 1120



FRA   liste de pieces de rechange du N°. Model KSP08893000P00.			ESP   lista de piezas de recambio del N°. model KSP08893000P00.		
Pos.	N°.art.	dénomination	Pos.	N°.art.	denominación
A001 -	2124515 -	Enveloppe OES 10.10 mini	A001 -	2124515 -	Envoltura OES 10.10 mini
A002 -	2124523 -	Panneau arrière OES 10.10 mini	A002 -	2124523 -	Pared posterior OES 10.10 mini
A007 -	2628500 -	Kit lampe à incandescence halogen avec joint, rond	A007 -	2628500 -	Kit Bombilla halogen con junta, redonda
A011 -	2019066 -	Glissière gauche OES 10.10 mini	A011 -	2019066 -	Porta-bandejas izquierdo OES 10.10 mini
A012 -	2019065 -	Glissière droite OES 10.10 mini	A012 -	2019065 -	Porta-bandejas derecho OES 10.10 mini
A013 -	5013022K -	Capteur de température à cœur P3	A013 -	5013022K -	Sonda de temperatura corazón multipunto con racor P3
A018 -	2118786 -	Ventilateur d'appoint pour OES mini avec sujétions de montage	A018 -	2118786 -	Ventilador auxiliar para OES mini con material de montaje
A019 -	6015559 -	Pied d'appareil OES mini, réglable en hauteur	A019 -	6015559 -	Pata de aparato OES mini, ajustable en altura
A026 -	2125467 -	Tôle de fond OES 6.10 mini/10.10 mini 53 mm de hauteur	A026 -	2125467 -	Chapa base OES 6.10 mini/10.10 mini 53 mm de altura
A030 -	5016001K -	Presse-étoupe M25	A030 -	5016001K -	Prensaestopas para cable M25
A032 -	6005048 -	Diam. passe-tube 60 (DG 48)	A032 -	6005048 -	Boquilla de membrana Diámetro 60 (DG 48)
A036 -	5014021 -	Filtre réseau 4x25A 250/440V 50/60Hz KG	A036 -	5014021 -	Filtro de red 4x25A 250/440V 50/60Hz KG
B002 -	2524641 -	Porte intérieure OES 10.10mini	B002 -	2524641 -	Puerta interior OES 10.10mini
B003 -	2528055 -	Poignée de porte butée droite MiniLine antibactérienne avec	B003 -	2528055 -	Manilla de puerta charnela a la derecha MiniLine antimicrobi
B015 -	2524048 -	Charnière de porte extérieure en haut et en bas OES mini	B015 -	2524048 -	Bisagra de puerta exterior arriba y abajo OES mini
B024 -	2528056 -	Gâche de porte MiniLine avec position de ventilation et sujé	B024 -	2528056 -	Elemento de bloqueo de puerta MiniLine sin position de venti
B025 -	2518798 -	Contact porte OES mini	B025 -	2518798 -	Interruptor de contacto de puerta OES mini
C001 -	5019420 -	Commande 5010 Module de commande SM P3 + mini (+ relais de	C001 -	5019420 -	Control 5010 Módulo de control SM P3 + mini (el rele la lamp
C001 -	5019422 -	Commande 5010 Module de commande SM mini (+ relais de lamp	C001 -	5019422 -	Control 5010 Módulo de control SM mini (el rele la lampara c
C004 -	2618785 -	Accessoires de montage pour commande P2 P3 OES mini	C004 -	2618785 -	Accesorios de montaje para control P2 P3 OES mini
C005 -	5009304 -	Câble de liaison Module de commande - Module de service P2 P	C005 -	5009304 -	Cable de conexión Módulo de control - Módulo de servicio P2
C006 -	2619973 -	Kit d'adaptation Module d'alimentation (P2, P3, OES mini)	C006 -	2619973 -	Kit de retroadaptación Módulo de alimentación (P2, P3, OES m
C007 -	5019150 -	Commande 5020 Module de service BM OES mini	C007 -	5019150 -	Control 5020 Módulo de servicio BM OES mini
C009 -	2129791 -	Caisson supérieur OES 6.10/10.10 mini CONVOTHEM	C009 -	2129791 -	Caja superior OES 6.10/10.10 mini CONVOTHEM
C010 -	5009320 -	Touche de réglage à bascule Module de service complet P2 P3	C010 -	5009320 -	Botón basculante Módulo de servicio completo P2 P3 OES mini
C021 -	8014000 -	Boulon entretoise M3 20 mm	C021 -	8014000 -	Perno distanciador M3 20 mm
D018 -	2225098 -	Distributeur d'injection OES 10.10 mini avec accessoires de	D018 -	2225098 -	Distribuidor de inyección OES 10.10 mini con material de mon
D019 -	2229700 -	Tuyau d'injection OES mini avec accessoires de montage	D019 -	2229700 -	Tuyau d'injection OES mini avec accessoires de montage
E001 -	2625108 -	MoteurOESmini avec puissance de ventilation réd.,ttes tensio	E001 -	2625108 -	MotorOESmini con potencia de ventilador reduc.,todas tenseione
E003 -	2618801 -	Kit garniture arbre moteur OES mini	E003 -	2618801 -	Kit Junta del árbol del motor OES mini
E004 -	6015304 -	Douille entretoise moteur OES mini	E004 -	6015304 -	Casquillo distanciador Motor OES mini
E005 -	2618803 -	Ventilateur OES mini avec accessoires de montage	E005 -	2618803 -	Rodete del ventilador OES mini con material de montaje
E006 -	2617293 -	Kit fixation ventilateur P3	E006 -	2617293 -	Kit Fijación del rodete del ventilador P3
E007 -	2625104 -	Corps de chauffe tubulaire 10,2kW 230V OES 10.10mini +access	E007 -	2625104 -	Radiador tubular 10,2kW 230V OES10.10mini con material de mo
E008 -	2623226 -	Joint corps chauffe tubul. + access. OES/B X.10/ OES mini (d	E008 -	2623226 -	Junta rad. tub. + mat. Montaje OES/OEB X.10/ OES mini (desde
E010 -	2218429 -	Tôle de protection pour capteur d'enceinte de cuisson OES mi	E010 -	2218429 -	Pantalla protectora para sonda de la cámara de cocción OES m
E011 -	2618787 -	Limiteur de température de sécurité OES mini avec accessoire	E011 -	2618787 -	Limitador de temperatura de seguridad OES mini con material
E012 -	5002100K -	Thermocouple sonde 3050 mm P2 P3	E012 -	5002100K -	
G001 -	5011021 -	Electrovanne simple droite 90° 230V	G001 -	5011021 -	Válvula electromagnética sencilla 90° 230V
G002 -	7002033 -	Tuyau d'eau chaude 3/8"	G002 -	7002033 -	Manguera para agua caliente 3/8"
G006 -	6015215 -	Raccord coudé pour tuyau 3/8" avec joint	G006 -	6015215 -	Conexión de manguera acodada 3/8" con junta
G013 -	2618792 -	Matériel de fixation pour volet de déshumidification OES min	G013 -	2618792 -	Material de fijación para válvula de deshumidificación OES m
G014 -	2016300 -	Volet de déshumidification OES mini	G014 -	2016300 -	Válvula de deshumidificación OES mini
G015 -	6006086 -	Collier de tube 12-22 mm	G015 -	6006086 -	Brida de manguera 12-22 mm
G017 -	6006089 -	Collier de tube 40-60 mm	G017 -	6006089 -	Brida de manguera 40-60 mm
G048 -	2627994 -	microrupteur pour pilotage volet	G048 -	2627994 -	microinterruptor para control de válvula
G064 -	6006030 -	Buse de liaison Ø 0,5mm OD 6.10 Gas			
G065 -	5009063 -	Interrupteur inv. manométrique ODgaz A.P. 32Z5871			
H001 -	2425189 -	Condenseur OES 10.10 mini avec accessoires de montage	H001 -	2425189 -	Condensador OES 10.10 mini con material de montaje
H002 -	6013057 -	Garniture cylindrique condenseur OES mini	H002 -	6013057 -	Manguito de obturación Condensador OES mini
H003 -	2418795 -	Matériel de fixation pour condenseur OES mini	H003 -	2418795 -	Material de fijación para condensador OES mini
H005 -	2618810 -	Egouttoir de l'appareil OES mini	H005 -	2618810 -	Gotera del aparato OES mini
H009 -	2013100 -	Buse d'extinction condenseur OES mini	H009 -	2013100 -	Boquilla de enfriamiento Condensador OES mini
H010 -	6013051 -	Matériel de fixation pour manchon d'évacuation d'air OES min	H010 -	6013051 -	Material de fijación para tubo de desaireación OES mini
H011 -	2016250 -	Manchon d'évacuation d'air OES mini	H011 -	2016250 -	Tubo de desaireación OES mini
H014 -	2625856 -	Grille à impuretés pour évacuation de l'enceinte de cuisson	H014 -	2625856 -	Rejilla para vertedor de la cámara de cocción OES mini
H015 -	4007087 -	Collier de câble résistant à la chaleur, 140x3,6mm	H015 -	4007087 -	Sujetacables resistente al calor, 140x3,6 mm
H020 -	8005041 -	Rondelle 6,4 A2 DIN 9021	H020 -	8005041 -	Arandela 6,4 A2 DIN 9021
I016 -	2625117 -	Raccord pour tuyaux au plafond (joint et écrou)	I016 -	2625117 -	Racor para tuberías en techo (junta y tuerca)
L004 -	7004008 -	Produit de protection Loctite Type 243e	L004 -	7004008 -	Medio bloqueador Loctite Tipo 243e
L005 -	7004013 -	Laque de protection des vis	L005 -	7004013 -	Barniz de bloqueo de tornillos
L009 -	7014004 -	Ruban adhésif alu pour isolation P3	L009 -	7014004 -	Cinta adhesiva de aluminio para aislamiento P3
L011 -	7004018 -	Lubrifiant OKS 1120	L011 -	7004018 -	Lubricante OKS 1120
Convotherm Elektrogeräte GmbH Talstr. 35 D-82436 Eglfing   Germany			Tel: +49(0)8847/67-0 Fax: +49(0)8847/414 info@convotherm.de		
					
			Print date: 20.11.2012		