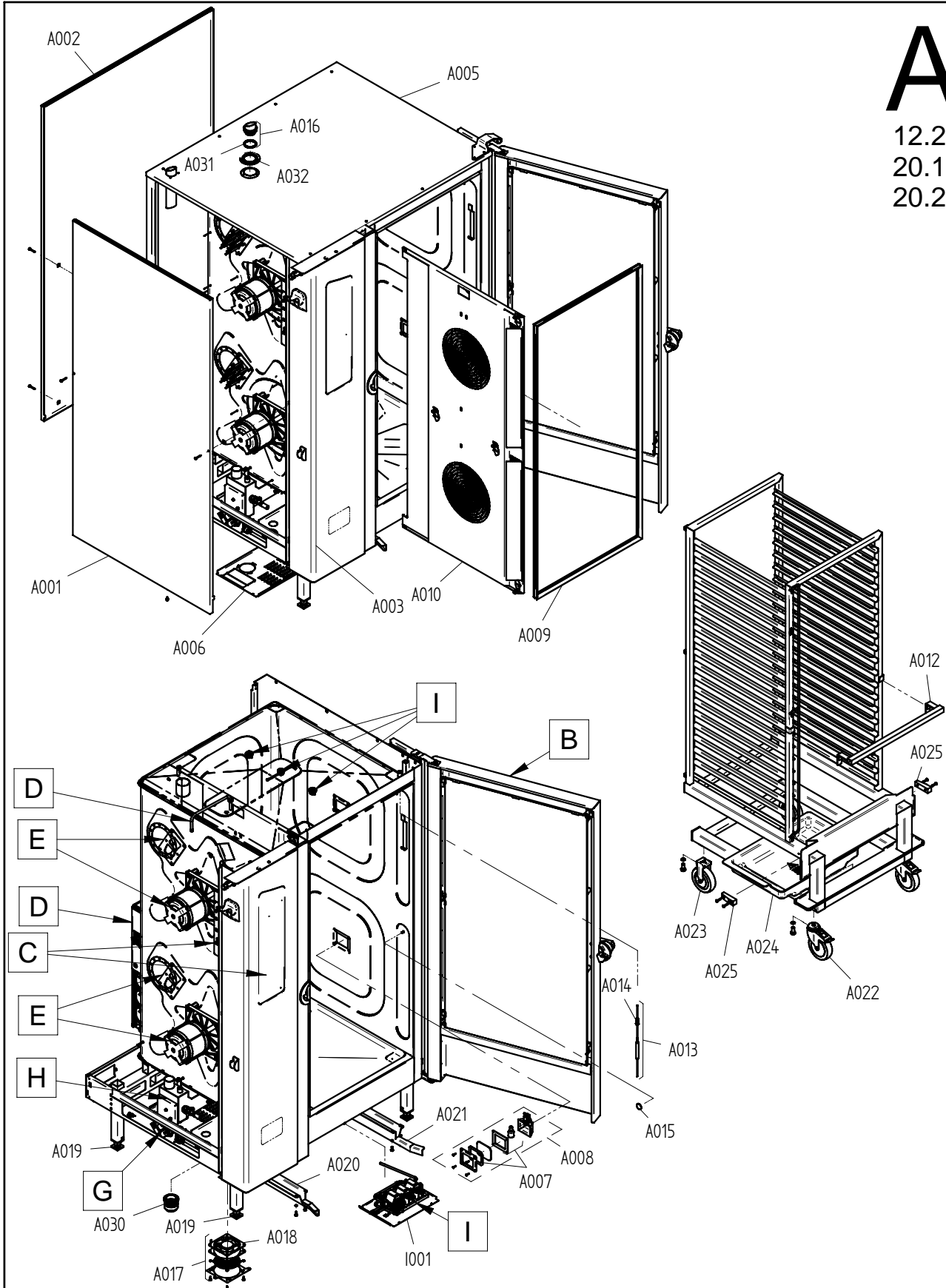




Ersatzteilzeichnung Außengehäuse Standgeräte P3 Spare part drawing outer casing floor units P3

ETZ A - AG 567 P3 1 / 1

A
12.20
20.10
20.20



Art. Nr. 9825277_01 | 16.10.2010 | Änderungen vorbehalten! Changes excepted!

gültig ab / valid from:	Vorgängerversion / previous version:
gültig bis / valid to:	Nachfolgeversion / follow-up version:

Enodis
Talstraße 35
D- 82436 Eglfing | Germany

Tel. +49(0)8847/67-0
Fax +49(0)8847/414
info@hotairsteamer.com



Ersatzteilzeichnung Tür Standgeräte P3 Spare part drawing door floor units P3

ETZ B - Tür 567 P3 1 / 1

B

12.20
20.10
20.20



gültig ab / valid from:	Vorgängerversion / previous version:
gültig bis / valid to:	Nachfolgeversion / follow-up version:

Enodis
Talstraße 35
D- 82436 Eglfing | Germany

Tel. +49(0)8847/67-0
Fax +49(0)8847/414
info@hotairsteamer.com

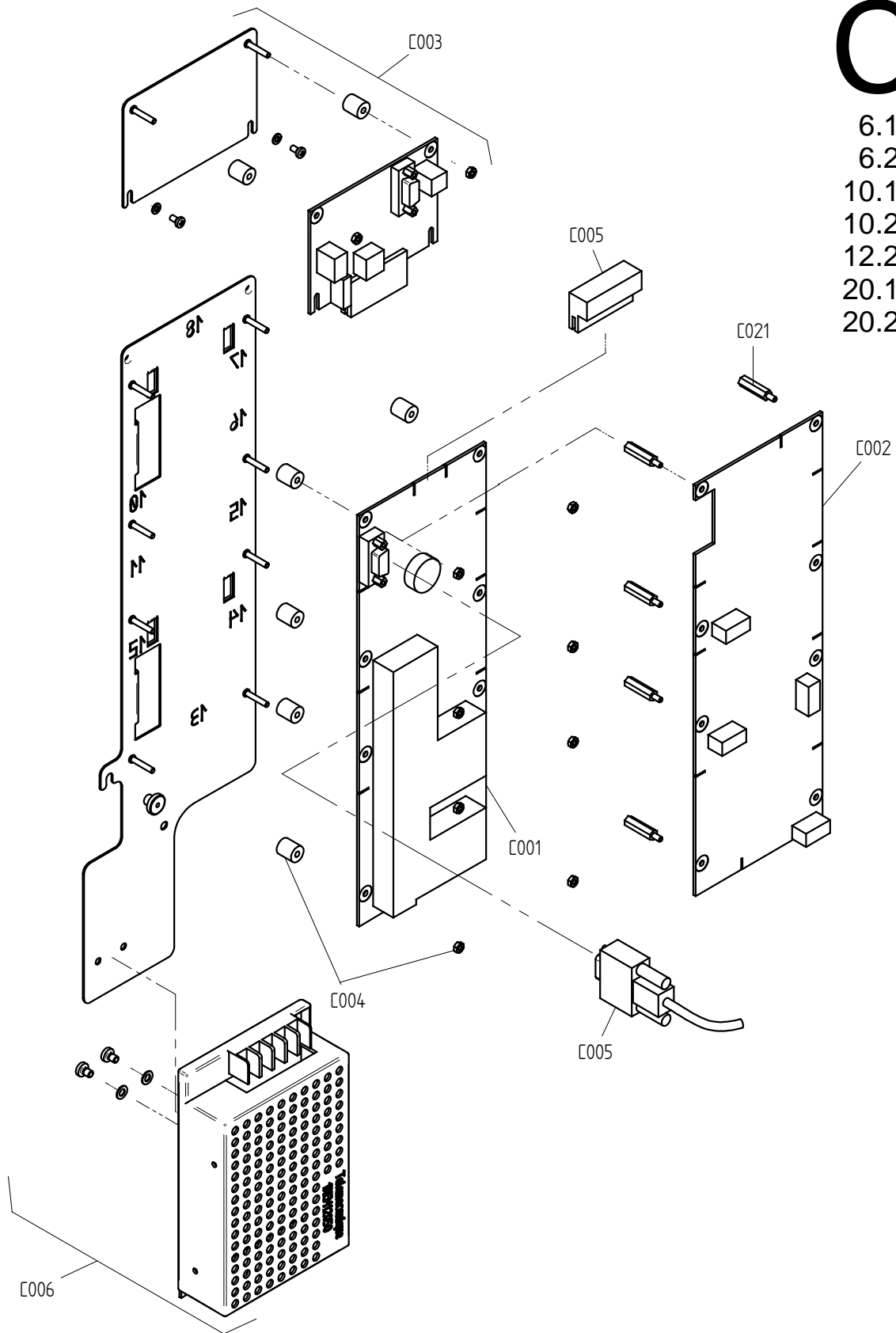


Art. Nr. 9825281_01 | 20.04.2011 | Änderungen vorbehalten! Changes excepted!

Ersatzteilzeichnung Steuerung P3 Spare part drawing control boards P3

ETZ C - SM GM NT kpl P3 1 / 1

C
6.10
6.20
10.10
10.20
12.20
20.10
20.20



Art. Nr. 9825326_00 | 09.03.2010 | Änderungen vorbehalten! Changes excepted!

gültig ab / valid from: 12.02.2010

Vorgängerversion / previous version: 9825282

gültig bis / valid to:

Nachfolgeversion / follow-up version:

Enodis
Talstraße 35
D- 82436 Eglfing | Germany

Tel. +49(0)8847/67-0
Fax +49(0)8847/414
info@hotairsteamer.com



Ersatzteilzeichnung Bedienblende easyTOUCH P3 Spare part drawing operating panel easyTOUCH P3

ETZ C - BM ET DI P3 1 / 1

C
easyTOUCH



gültig ab / valid from:
gültig bis / valid to:

Vorgängerversion / previous version:
Nachfolgeversion / follow-up version:

CONVOTHERM Elektrogeräte GmbH
Talstraße 35
D-82436 Eglfing
Germany

Tel. +49(0)88 47/67-0
Fax +49(0)88 47/414

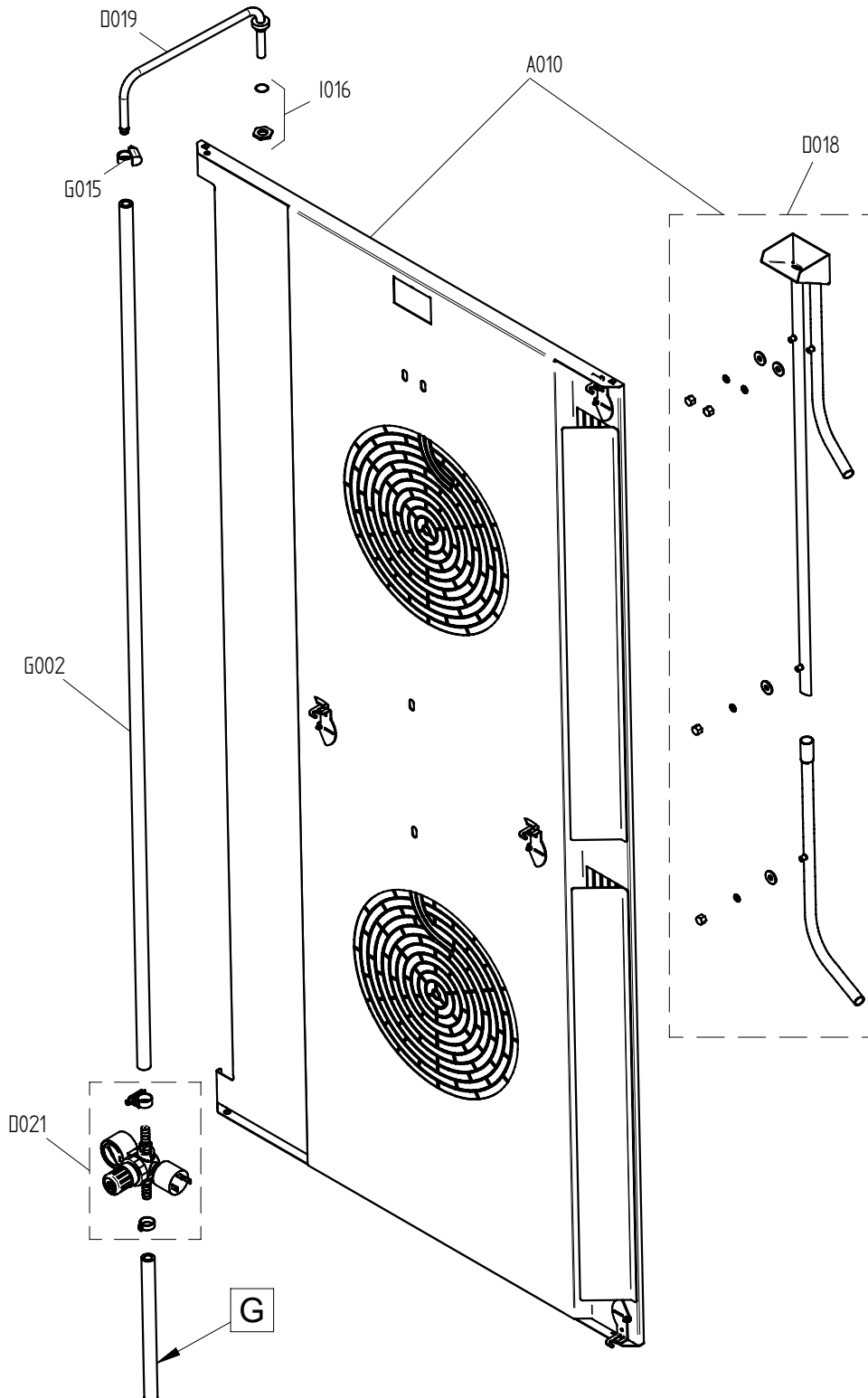
info@hotairsteamer.com

Manitowoc

Art. Nr. 9828794_00 | 09.11.2010 | Änderungen vorbehalten! Changes excepted!

D

OES/OGS 20.20



gültig ab / valid from: 02.09.2009
gültig bis / valid to:

Vorgängerversion / previous version: 9825294
Nachfolgeversion / follow-up version:

Ersatzteilzeichnung Heissluftherzeugung Gas P3 Spare part drawing gas heating system P3

ETZ E - HL-Heizung GAS P3 1 / 1

E

OGS / OGB 6.10
OGS / OGB 6.20
OGS / OGB 10.10
OGS / OGB 10.20
OGS / OGB 12.20
OGS / OGB 20.10
OGS / OGB 20.20



Art. Nr. 9825297_01 | 29.07.2011 | Änderungen vorbehalten! Changes excepted!

gültig ab / valid from:
gültig bis / valid to:

Vorgängerversion / previous version:
Nachfolgeversion / follow-up version:

Enodis
Talstraße 35
D- 82436 Eglfing | Germany

Tel. +49(0)8847/67-0
Fax +49(0)8847/414
info@hotairsteamer.com

Manitowoc

Ersatzteilzeichnung Gas Brennereinheit P3 Spare part drawing gas burner unit P3

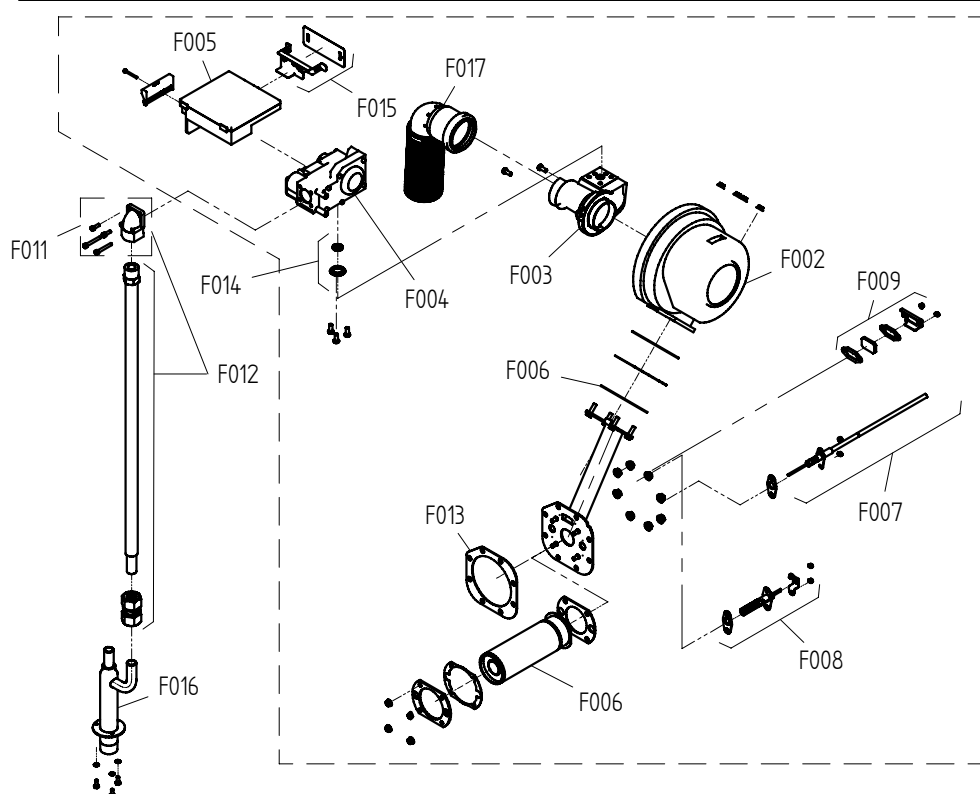
ETZ F - Brennereinheit GAS P3 1 / 1

F

Heissluftheizung /
hot air heating
OGS / OGB 6.10
OGS / OGB 6.20
OGS / OGB 10.10
OGS / OGB 10.20
OGS / OGB 12.20
OGS / OGB 20.10
OGS / OGB 20.20



Dampfzeuger /
steam generator
OGB 6.10
OGB 6.20
OGB 10.10
OGB 10.20
OGB 12.20
OGB 20.10
OGB 20.20



gültig ab / valid from:
gültig bis / valid to:

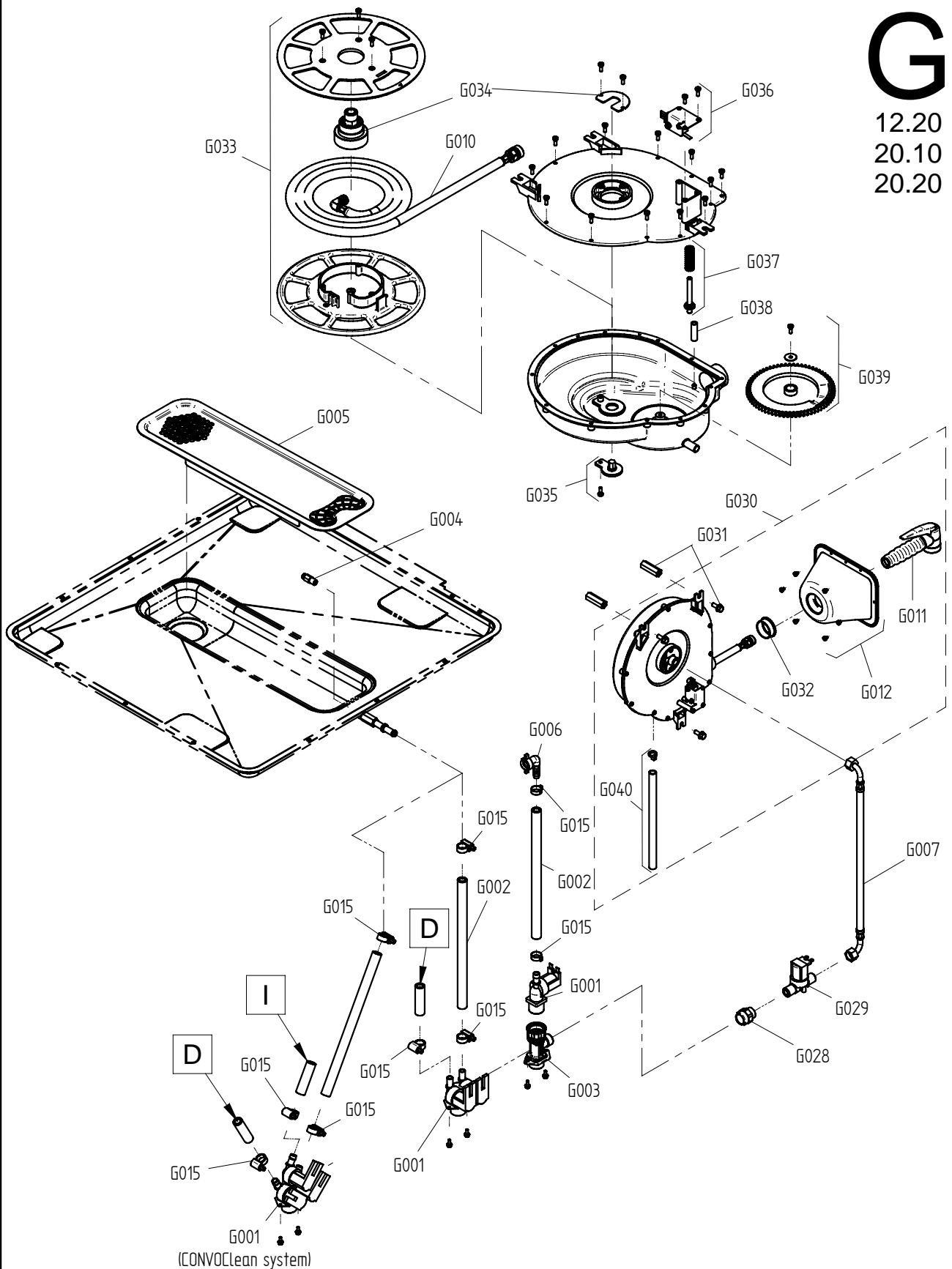
Vorgängerversion / previous version:
Nachfolgeversion / follow-up version:

Ersatzteilzeichnung Wasserversorgung Standgeräte P3 Spare part drawing water supply floor units P3

ETZ G - WV 567 RHB P3 1 / 1

G

12.20
20.10
20.20



Art. 9825325_00 | 3.2.2010 | Änderungen vorbehalten! Changes excepted:

gültig ab / valid from: 01.02.2010
gültig bis / valid to:

Vorgängerversion / previous version: 9825301
Nachfolgeversion / follow-up version:

Ersatzteilzeichnung Abwasserentsorgung Standgeräte P3 Spare part drawing sewage disposal floor units P3

ETZ H - Abwasser 567 P3 1 / 1

H

12.20
20.10
20.20



gültig ab / valid from:

Vorgängerversion / previous version:

gültig bis / valid to:

Nachfolgeversion / follow-up version:

Enodis
Talstraße 35
D- 82436 Eglfing | Germany

Tel. +49(0)8847/67-0
Fax +49(0)8847/414
info@hotairsteamer.com

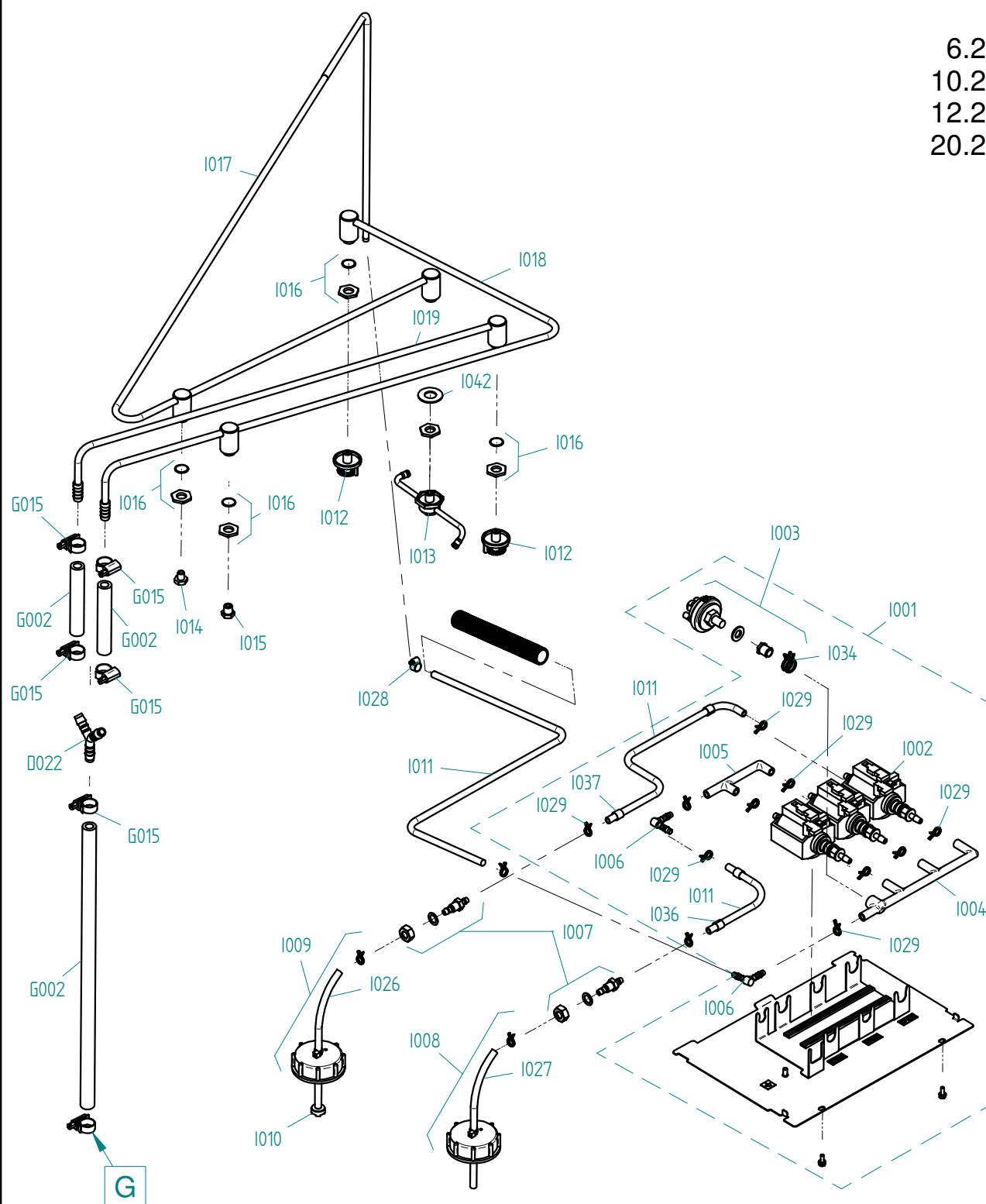
Manitowoc

Art. Nr. 9825308_00 | 14.7.2009 | Änderungen vorbehalten! Changes excepted!

Ersatzteilzeichnung CONVOClean system P3 Spare part drawing CONVOClean system P3

ETZ I - CC 2457 P3 1 / 1

6.20
10.20
12.20
20.20



gültig ab / valid from:
gültig bis / valid to:

Vorgängerversion / previous version:
Nachfolgeversion / follow-up version:

Enodis
Talstraße 35
D- 82436 Eglfing | Germany

Tel. +49(0)8847/67-0
Fax +49(0)8847/414
info@hotairsteamer.com



Art. Nr. 9825312_01 | 09.06.2011 | Änderungen vorbehalten! Changes excepted!

ENG spare part list for model number HI701852BK0P00.			DEU Ersatzteilliste für Artikelnummer HI701852BK0P00.		
Pos.	Item No.	Name	Pos.	Art.-Nr.	Bezeichnung
A001	- 2117417	- Left side panel 20.20 P3	A001	- 2117417	- Seitenwand links 20.20 P3
A002	- 2117437	- Rear panel OES/OEB/OGS 20.20	A002	- 2117437	- Rückwand OES/OEB/OGS 20.20
A003	- 2125436	- Front section 20.20 for roll-up hand shower P3	A003	- 2125436	- Frontteil 20.20 für Rollhandbrause P3
A004	- 2114636	- Rear left corner section 20.10/20.20 P3	A004	- 2114636	- Eckteil hinten links 20.10/20.20 P3
A005	- 2115457	- Cover OGS 20.20	A005	- 2115457	- Decke OGS 20.20
A006	- 2124530	- Condenser cover P3	A006	- 2124530	- Abdeckung Kondensator P3
A007	- 2618779	- E14 - 230V light bulb set with seal	A007	- 2618779	- Set Glühlampe E14 - 230V mit Dichtung
A008	- 2618780	- Oven-compartment light set including reflector	A008	- 2618780	- Set Garraumleuchte komplett mit Reflektor
A009	- 7011007	- Door hygienic plug-in gasket 20.20 P3	A009	- 7011007	- Türdichtung 20.20 P3
A010	- 2228120	- Suction panel OEB 20.20 for fan wheel o 400x150 P3	A010	- 2228120	- Ansaugblech OEB 20.20 f. Lüfterrad o 400x150 P3
A012	- 3310394	- Handle for loading trolley 12.20/20.20 P3	A012	- 3310394	- Griff für Beschickungswagen 12.20/20.20 P3
A013	- 5013022K	- Multipoint core temperature sensor with screw connection	A013	- 5013022K	- Mehrpunkt-Kerntemperaturfühler mit Verschraubung P3
A015	- 2004035	- Cable holder for core temperature sensor	A015	- 2004035	- Halterung für Kerntemperaturfühlerkabel
A016	- 2628625	- Low and high pressure cutout P3	A016	- 2628625	- Über- und Unterdrucksicherung P3
A017	- 2216090	- Cover for incoming-air-box P3 mounted	A017	- 2216090	- Abdeckung Zuluftkasten P3 montiert
A018	- 5018040	- Secondary fan P3	A018	- 5018040	- Zusatzlüfter P3
A019	- 6014042	- Appliance foot for P3 free-standing appliances, adjustable h	A019	- 6014042	- Gerätefuß für P3 Standgeräte, höhenverstellbar
A020	- 2115477	- Left wheel-in rail 12.20/20.20 P3	A020	- 2115477	- Einfahrschiene links 12.20/20.20 P3
A021	- 2115476	- Right wheel-in rail 12.20/20.20 P3	A021	- 2115476	- Einfahrschiene rechts 12.20/20.20 P3
A022	- 6014050	- Swivel castor for loading trolley P3	A022	- 6014050	- Lenkrolle für Beschickungswagen P3
A022	- 6014051	- Fixed castor for loading trolley P3	A022	- 6014051	- Bockrolle für Beschickungswagen P3
A023	- 6014052	- Swivel castor for loading trolley with brake function P3	A023	- 6014052	- Lenkrolle für Beschickungswagen mit Stoppfunktion P3
A024	- 3015001	- Condensate collecting tray 12.20/20.20 P3	A024	- 3015001	- Kondensatauffangwanne Beschickungswagen 12.20/20.20 P3
A025	- 2004234	- Wheel-in ramp for loading trolley P3	A025	- 2004234	- Einfahrkeil für Beschickungswagen P3
A029	- 7003066	- Gasket 9x3mm	A029	- 7003066	- Dichtungsband 9x3mm
A030	- 5016001K	- Cable gland M25	A030	- 5016001K	- Kabelverschraubung M25
A031	- 6005068	- 44x5 mm seal for low pressure cutout P3	A031	- 6005068	- Dichtung 44x5 mm für Unterdrucksicherung P3
A032	- 6005427	- Grommet, diameter 83 (DG 60)	A032	- 6005427	- Membrantülle Durchm. 83 (DG 60)
B001	- 2520418	- Door assembly 20.20 P3	B001	- 2520418	- Tür 20.20 kompl. P3
B003	- 2525040	- Door handle P3 Hygienic antibacterial w.fixing accessories	B003	- 2525040	- Türgriff P3 Hygienisch Antibakteriell m.Montageteile
B004	- 6015249	- Catch for interior door of free-standing appliances P3	B004	- 6015249	- Verschlussklammer Innentür Standgeräte P3
B005	- 2014005	- Silicon door clip P3	B005	- 2014005	- Silikonfeder Tür P3
B006	- 6015200	- Door spacer P3	B006	- 6015200	- Abstandhalter Tür P3
B009	- 2014007	- Hinge plate for top of door P3	B009	- 2014007	- Scharnierplatte für Türoberseite P3
B010	- 2014003	- Hinge plate for bottom of door P3	B010	- 2014003	- Scharnier-Rastplatte für Türunterseite P3
B012	- 2614804	- Slide panel assembly for disappearing door 20.10/20.20 P3	B012	- 2614804	- Schlittenplatte Verschwindetür 20.10/20.20 kompl. P3
B013	- 2123274	- Slide panel cover for disappearing door 20.10/20.20 P3	B013	- 2123274	- Verkleidung SchlittenplatteVerschwindetür 20.10/20.20 P3
B014	- 2619152	- Catch block on slide panel for disappearing door P3 with fix	B014	- 2619152	- Rasterklotz Schlittenplatte Verschwindetür P3 mit Montagemat
B015	- 2523667	- Top and bottom hinge arm P3 with fixing accessories	B015	- 2523667	- Scharnierarm oben und unten P3 mit Montagematerial
B016	- 2619141	- Guide roller for disappearing door P3 with fixing accessorie	B016	- 2619141	- Führungsrolle Verschwindetür P3 mit Montagematerial
B017	- 2619156	- Retaining block for disappearing door P3 with fixing accesso	B017	- 2619156	- Sicherungsklotz Verschwindetür P3 mit Montagematerial
B018	- 2619153	- Door stop for disappearing door P3 with fixing accessories	B018	- 2619153	- Türanschlag Verschwindetür P3 mit Montagematerial
B019	- 2619154	- Support bar for disappearing door P3 with fixing accessories	B019	- 2619154	- Stützleiste Verschwindetür P3 mit Montagematerial
B020	- 2619139	- Guide rail for disappearing door 20.10 P3 with fixing access	B020	- 2619139	- Führungsschiene Verschwindetür 20.10 P3 mit Montagematerial
B021	- 2619155	- Guide strip for disappearing door P3 with fixing accessories	B021	- 2619155	- Führungsleiste Verschwindetür P3 mit Montagematerial
B022	- 2117280	- Buffer for disappearing door P3 with fixing accessories	B022	- 2117280	- Anschlagpuffer Verschwindetür P3 mit Montagematerial
B023	- 2614750	- Guide fixing bracket for door on free-standing appliances P3	B023	- 2614750	- Führungsbügel Tür Standgeräte P3
B024	- 2216070	- Door catch block P3 with fixing accessories	B024	- 2216070	- Türkloben P3 mit Montagematerial
B025	- 2518798	- Door contact switch OES mini	B025	- 2518798	- Türkontaktschalter OES mini
B026	- 2528744	- U-Profil Cross gasket V1 12.20/20.20 welded P3	B026	- 2528744	- U-Profil Querdichtung V1 12.20/20.20 geschw. P3
B027	- 7011008	- Horizontal seal door V1 12.20/20.20 P3	B027	- 7011008	- Querdichtung Tür V1 12.20/20.20 P3
B028	- 6015198	- Brace for door on free-standing appliances P3	B028	- 6015198	- Anfahrhalter Tür Standgeräte P3
B029	- 6015201	- Door spacer pin P3	B029	- 6015201	- Distanzbolzen Tür P3
B030	- 2619148	- Slide panel 20.20 P3 including guide rail and fixing accesso	B030	- 2619148	- Schlittenplatte 20.20 P3 mit Führungsschiene und Montagemate
B033	- 6002056	- Plastic plug for door latch	B033	- 6002056	- Abdeckkappe für Drehhebelverschluss
B034	- 2129244	- Fixing bracket at the top for door on free-standing applan	B034	- 2129244	- Anfahrwinkel oben für Tür Standgeräte P3
C001	- 5019418	- 5010 controller for SM control module P3 + mini (lamp relay	C001	- 5019418	- Steuerung 5010 Steuermodul SM P3 + mini (Lampenrelais mit Go
C001	- 5019420	- 5010 controller for SM control module P3 + mini (lamp relay	C001	- 5019420	- Steuerung 5010 Steuermodul SM P3 + mini (Lampenrelais mit Go
C002	- 5019402	- 5010 controller for GM gas module P3	C002	- 5019402	- Steuerung 5010 Gasmodul GM P3
C004	- 2618785	- Fixing accessories for controller P2 P3 OES mini	C004	- 2618785	- Montagezubehör für Steuerung P2 P3 OES mini
C005	- 5019322	- Data cable between easyTOUCH operating module and control mo	C005	- 5019322	- Datenkabel Bedienmodul easyTOUCH - Steuermodul P3
C006	- 2619973	- Retrofit kit for supply module (P2, P3, OES mini)	C006	- 2619973	- Nachrüstset Versorgungsmodul (P2, P3, OES mini)
C007	- 2126353	- 7010 controller for easyTOUCH LED operating module P3 and OE	C007	- 2126353	- Steuerung 7010 Bedienmodul easyTOUCH LED P3 und OES mini
C009	- 2128784	- easyTOUCH DI "CONVOTHERM" front panel OES/OGS	C009	- 2128784	- Frontblende OES/OGS easyTOUCH DI "CONVOTHERM"
C013	- 2128259	- Slider cover with USB port for controller easyTOUCH with fix	C013	- 2128259	- Verschlussschieber mit USB-Anschluss für Steuerung easyTOUCH
C015	- 2119918	- easyTOUCH main switch with fixing accessories	C015	- 2119918	- Hauptschalter easyTOUCH mit Montagematerial
C017	- 5019323	- Power cable for easyTOUCH operating module	C017	- 5019323	- Versorgungskabel für Bedienmodul easyTOUCH
C018	- 5019327	- Loudspeaker for 7000 controller easyTOUCH	C018	- 5019327	- Lautsprecher für Steuerung 7000 easyTOUCH
C019	- 4008099	- Memory card for easyTOUCH operating module	C019	- 4008099	- Speicher-Karte für Bedienmodul easyTOUCH
C020	- 2119921	- USB port for 7000 controller easyTOUCH with fixing accessori	C020	- 2119921	- USB-Anschluss für Steuerung 7000 easyTOUCH mit Montagemateri
C021	- 8014000	- Spacer pin M3 20 mm	C021	- 8014000	- Abstandsbolzen M3 20 mm
D018	- 2224955	- Injector J-distributor OES/OGS 20.20 with fixing accessories	D018	- 2224955	- J-Einspritzverteiler OES/OGS 20.20 mit Montagematerial
D019	- 2016308	- Injection pipe OES/OGS 6.20/10.20/12.20/20.20	D019	- 2016308	- Einspritzrohr OES/OGS 6.20/10.20/12.20/20.20

D021 - 2217288 - Pressure regulating valve OES/OGS/OESmini
D021 - 2226368 - pressure regulator w. nozzle 1.0mm, pr. switch and pr. gage
D022 - 6015400 - Pipe Y-connector 3/8"
E001 - 2617287 - Motor 10.20/12.20/20.20 P3 all voltages
E002 - 2617294 - Set of fixing parts for motor and fan P3
E003 - 2617295 - Set of seals for motor shaft P3
E004 - 2625109 - Set of motor pins P3
E005 - 2619959 - Fan wheel, diameter 400 mm P3 with fixing accessories
E006 - 2617293 - Set of fan fixing parts P3
E010 - 2217279 - Shielding plate for oven sensor OES/OGS 10.20/12.20/20.20
E011 - 5001041 - Oven thermal cutout (340°C)
E012 - 5002100K - Thermocouple probe 3050 mm P2 P3
E013 - 2617318 - ConvectorheatexchangerOGS/OGB10.20/12.20/20.20ex.burner unit
E013 - 2617319 - Convectorheat exch. OGS/OGB20.20, lower, ex. burner unit, with
E014 - 2012206 - Gas flue pipe for convector OGS/OGB 20.20 insulated
F001 - 2625983 - Burnerunit assem. for convector OGS/OGB10.20/12.20/20.20 with
F002 - 5018001 - Burner fan RG148 230V P3
F003 - 6016001 - Venturi 56kW P3
F004 - 6016010 - Gas valve 230V P3
F005 - 6016021 - Automatic firing device 230V (S4575B 3066)
F006 - 2010015 - Burner Ø63M210 40kW P3
F007 - 2617320 - Monitoring electrode OGS/OGB with fixing accessories
F008 - 2617322 - Incandescence ignition electrode, long, OGS/OGB with fixing
F009 - 2617323 - Burner inspection window P3 with fixing accessories
F010 - 2625120 - Burner cable gland with seal OGS/OGB
F011 - 2625121 - Gas pipe connecting bracket P3 with fixing accessories
F012 - 2616517 - Gas pipe 780mm long P3 with fixing accessories
F012 - 2616518 - Gas pipe 1550mm long P3 with fixing accessories
F013 - 2618162 - Set of gaskets for burner 30-40kW P3
F014 - 2615311 - Natural gas conversion set LL/G25 P3
F014 - 2615314 - 13A natural gas conversion set (Japan) P3
F015 - 2618140K - Connector protective sheet f. automatic firing device P3 with
G001 - 5001059 - Single solenoid valve, straight 220/240V
G001 - 5011000 - Triple solenoid valve, straight 220/240V
G002 - 7002033 - Hot water pipe 3/8"
G003 - 5011003 - Water supply T-connector 2x3/4" 1x1/2" P3
G004 - 2013002 - Dehumidifier nozzle P3
G005 - 2216796 - Demoisturising tray cover P3
G006 - 6015215 - Right-angle pipe connector 3/8" with washer
G007 - 7012308 - Connecting pipe for retractable hand shower 12.20/20.10/20.2
G010 - 2625199 - Hand-shower hose for retractable hand shower P3
G011 - 6011005 - Hand-shower for retractable hand shower P3
G012 - 2625197 - Hand-shower holder for retractable hand shower 12.20/20.10/2
G015 - 6006086 - Hose clip 12-22mm
G017 - 6006089 - Hose clip 40-60mm

G029 - 5011013 - Single solenoid valve 220/240V 3/8"-3/8" for retractable han
G030 - 2625200 - Retractable hand shower 12.20/20.10/20.20 P3 incl. fixing ac
G032 - 6013062 - Sealing cap for retractable hand shower 12.20/20.10/20.20 P3
G033 - 2625194 - Hose reel for retractable hand shower P3 incl. fixing access
G034 - 2625198 - Rotor for retractable hand shower P3 incl. fixing accessorie
G035 - 2625203 - Spring rewinder for retractable hand shower P3
G036 - 2625195 - Micro switch for retractable hand shower P3
G037 - 2625204 - Switch plunger for retractable hand shower P3
G038 - 6011041 - Guide roller for retractable hand shower P3
G039 - 2625202 - Switch wafer for retractable hand shower P3
G040 - 2625205 - Downpipe for retractable hand shower P3
G042 - 6015054 - Sealing for outlet pipe for hot air flap OEB 6.10/10.10

G065 - 5009063 - Pressure switch OD-Gas
H001 - 2012110K - Condenser for free-standing appliances P3 with fixing access
H002 - 6015010 - O-seal 67x4 FKM70 P3
H003 - 2425112 - Fixing parts for condenser P3
H006 - 2016007K - Bypass measuring pipe P3 with fixing accessories
H007 - 2016006K - Bypass pipe 20.20 P3 with fixing accessories
H008 - 2217281 - Bypass cover P3 with fixing accessories
H009 - 2012103 - Condenser quenching nozzle P3
H010 - 7012006 - Air outlet tube OES/OGS 20.10/20.20 P3
H011 - 2124581K - Air-outlet pipe end 20.10/20.20/OES/OGS 6.10/6.20/10.10/10.20
H015 - 4007087 - Heat-resistant cable tie, 140x3.6mm
H020 - 8005041 - Washer 6.4 A2 DIN 9021 P2 P3
I001 - 2118672 - Floor cover panel for appliances without CONVOClean system C
I001 - 2629362 - Cleaner pump unit 230V/V1 free-standing appliances P3
I002 - 5018035 - Cleaner pump CONVOClean system P3 / OES mini

D021 - 2217288 - Druckregulierungsventil OES/OGS/OESmini
D021 - 2226368 - Druckregler m. Düse 1,0mm Druckschalter und Manometer OES/OG
D022 - 6015400 - Y-Schlauchverbinder 3/8"
E001 - 2617287 - Motor 10.20/12.20/20.20 P3 alle Spannungen
E002 - 2617294 - Set Motorbefestigung und Lüfterradbefestigung P3
E003 - 2617295 - Set Motorwellendichtung P3
E004 - 2625109 - Set Motorbolzen P3
E005 - 2619959 - Lüfterrad Durchm. 400 mm P3 mit Montagematerial
E006 - 2617293 - Set Lüfterradbefestigung P3
E010 - 2217279 - Abschirmblech für Garraumfühler OES/OGS 10.20/12.20/20.20
E011 - 5001041 - Garraum-Sicherheitstemperaturbegrenzer (340°C)
E012 - 5002100K - Thermoelementfühler 3050 mm P2 P3
E013 - 2617318 - HeißluftWärmetauscherOGS/OGB10.20/12.20/20.20ohne Brennein
E013 - 2617319 - HeißluftWärmetauscherOGS/OGB20.20unten ohne Brenneinheit,+
E014 - 2012206 - Abgasstutzen Heißluft OGS/OGB 20.20 isoliert
F001 - 2625983 - Brenneinheit Heißluft OGS/OGB 10.20/12.20/20.20 kpl. mit M
F002 - 5018001 - Brennergebläse RG148 230V P3
F003 - 6016001 - Venturi 56kW P3
F004 - 6016010 - Gasventil 230V P3
F005 - 6016021 - Feuerungsautomat 230V (S4575B 3066)
F006 - 2010015 - Brenner Ø63M210 40kW P3
F007 - 2617320 - Überwachungselektrode OGS/OGB mit Montagematerial
F008 - 2617322 - Glühzündelektrode lang OGS/OGB mit Montagematerial
F009 - 2617323 - Schauglas Brenner P3 mit Montagematerial
F010 - 2625120 - Kabeldurchführung Brenner mit Dichtung OGS/OGB
F011 - 2625121 - Anschlusswinkel Gasschlauch P3 mit Montagematerial
F012 - 2616517 - Gasschlauch 780mm lang P3 mit Montagematerial
F012 - 2616518 - Gasschlauch 1550mm lang P3 mit Montagematerial
F013 - 2618162 - Dichtungssatz für Brenner 30-40kW P3
F014 - 2615311 - Gas-Umrüstset auf Erdgas LL/G25 P3
F014 - 2615314 - Gas-Umrüstset auf Erdgas 13A (Japan) P3
F015 - 2618140K - Steckerschutzfolie für Feuerungsautomat P3 mit Montagebügel
G001 - 5001059 - Einfachmagnetventil gerade 220/240V
G001 - 5011000 - Dreifachmagnetventil gerade 220/240V
G002 - 7002033 - Heisswasserschlauch 3/8"
G003 - 5011003 - T-Verbindungsstück WA 2x3/4" 1x1/2" P3
G004 - 2013002 - Entfeuchtungsdüse P3
G005 - 2216796 - Entfeuchtungswannen-Abdeckung P3
G006 - 6015215 - Winkel-Schlauchanschluss 3/8" m. Dichtung
G007 - 7012308 - Anschlussschlauch für Rollhandbrause 12.20/20.10/20.20 P3
G010 - 2625199 - Brauseschlauch für Rollhandbrause P3
G011 - 6011005 - Handbrause für Rollhandbrause P3
G012 - 2625197 - Handbrausehalter für Rollhandbrause 12.20/20.10/20.20 P3
G015 - 6006086 - Schlauchbinder 12-22mm
G017 - 6006089 - Schlauchbinder 40-60mm
G028 - 6015429 - Reduzierstück 1/2 x 3/8" m. Dichtung
G029 - 5011013 - Einfachmagnetventil 220/240V 3/8"-3/8" für Rollhandbrause P3
G030 - 2625200 - Rollhandbrause 12.20/20.10/20.20 P3 mit Montagematerial
G032 - 6013062 - Dichtmanschette für Rollhandbrause 12.20/20.10/20.20 P3
G033 - 2625194 - Schlauchtrommel kpl. für Rollhandbrause P3 mit Montagemateri
G034 - 2625198 - Drehdurchführung für Rollhandbrause P3 mit Montagematerial
G035 - 2625203 - Federspanner für Rollhandbrause P3
G036 - 2625195 - Mikroschalter für Rollhandbrause P3
G037 - 2625204 - Schaltstößel für Rollhandbrause P3
G038 - 6011041 - Umlenkrolle für Rollhandbrause P3
G039 - 2625202 - Schaltscheibe für Rollhandbrause P3
G040 - 2625205 - Ablaufschlauch für Rollhandbrause P3
G042 - 6015054 - Dichtung Abluftstutzen für Heißluftklappe OEB 6.10/10.10
G058 - 7012050 - Trinkwasserschlauch 6x3 RHB
G065 - 5009063 - Druckschalter neu OD-Gas
H001 - 2012110K - Kondensator Standgeräte P3 mit Montagematerial
H002 - 6015010 - O-Ring 67x4 FKM70 P3
H003 - 2425112 - Befestigungsmaterial für Kondensator P3
H006 - 2016007K - Bypassmeßrohr P3 mit Montagematerial
H007 - 2016006K - Bypassleitung 20.20 P3 mit Montagematerial
H008 - 2217281 - Bypassabdeckung P3 mit Montagematerial
H009 - 2012103 - Ablöschdüse Kondensator P3
H010 - 7012006 - Abluftschlauch OES/OGS 20.10/20.20 P3
H011 - 2124581K - Abluftstutzen 20.10/20.20/OES/OGS 6.10/6.20/10.10/10.20 mit Mo
H015 - 4007087 - Kabelbinder hitzebeständig, 140x3,6mm
H020 - 8005041 - Scheibe 6,4 A2 DIN 9021
I001 - 2118672 - Bodenabdeckung für Geräte ohne CONVOClean system CNS P3
I001 - 2629362 - Reinigerpumpeneinheit 230V/V1 Standgeräte P3
I002 - 5018035 - Reinigerpumpe CONVOClean system P3 / OES mini

I003 - 2619149 - Pressure switch CONVOClean system 12.20/20.10/20.20 P3
 I004 - 6014000 - 3-way pipe connector CONVOClean system P3
 I005 - 6014001 - 2-way pipe connector CONVOClean system cleaner P3
 I006 - 6005414 - Right-angle pipe connector 6mm
 I007 - 2619150 - Partition screw connection CONVOClean system P3 / OES mini,
 I008 - 2617594 - Suction pipe, ConvoClean with suction lance P3
 I009 - 2617598 - Suction pipe ,ConvoCare with suction lance P3
 I010 - 3007061 - Dirt filter for CONVOCare P3 / OES mini
 I011 - 7012302 - EPDM pipe 6x2mm
 I012 - 2611010 - Sprinkler nozzle, CONVOClean system P3 / OES mini
 I013 - 2627250 - Rotor nozzle V1 cpl. P3
 I014 - 2623282 - Set of cleaning nozzles, CONVOClean system P3 / OES mini
 I015 - 6005413 - Water nozzle, CONVOClean system P3
 I016 - 2625117 - Screw connection for pipes on cover (sealing washer and nut)
 I017 - 2016168 - Cleaner pipe, CONVOClean system 20.20 P3
 I018 - 2016164 - Water pipe, CONVOClean system, 2 nozzles 6.20/10.20/12.20/20
 I019 - 2016162 - Water pipe, CONVOClean system, 1 nozzle 6.20/10.20/12.20/20.
 I028 - 6006122 - Hose clip 7-11mm
 I029 - 8009058 - Wire clip 10mm
 I032 - 6019129 - Adhesive label, cleaner connection
 I034 - 8019010 - Wire clip 16 mm
 I036 - 6019109 - CONVOClean adhesive label
 I037 - 6019128 - CONVOCare adhesive label
 K002 - 5018027K - Fan safety grill 120 mm, with fixing accessories
 L004 - 7004008 - Loctite type 243e threadlocker
 L005 - 7004013 - Threadlocker
 L006 - 7004020 - Silicon adhesive E 43
 L007 - 7014005 - Copper paste
 L009 - 7014004 - Aluminum insulating adhesive tape P3
 L010 - 7015200 - Fan removal tool P3 with accessories
 L011 - 7004018 - OKS 1120 lubricant

I003 - 2619149 - Druckschalter CONVOClean system 12.20/20.10/20.20 P3
 I004 - 6014000 - Schlauchanschluss CONVOClean system 3fach P3
 I005 - 6014001 - Schlauchanschluss CONVOClean system Reiniger 2fach P3
 I006 - 6005414 - Winkel-Schlauchverbindungsstutzen 6mm
 I007 - 2619150 - Schottverschraubung CONVOClean system P3 / OES mini, 2 Stück
 I008 - 2617594 - Saugschlauch ConvoClean mit Ansauglanze P3
 I009 - 2617598 - Saugschlauch ConvoCare mit Ansauglanze P3
 I010 - 3007061 - Schmutzsieb für CONVOCare P3 / OES mini
 I011 - 7012302 - EPDM-Schlauch 6x2mm (1 Gebinde à 200m)
 I012 - 2611010 - Sprinklerdüse CONVOClean system P3 / OES mini
 I013 - 2627250 - Rotordüse V1 kpl. P3
 I014 - 2623282 - Set Reinigerdüsen CONVOClean system P3 / OES mini
 I015 - 6005413 - Wasserdüse CONVOClean system P3
 I016 - 2625117 - Verschraubung für Rohrleitungen an Decke (Dichtung und Mutter)
 I017 - 2016168 - Rohrleitung Reiniger CONVOClean system 20.20 P3
 I018 - 2016164 - Rohrleitung Wasser CONVOClean system 2 Düsen 6.20/10.20/12.2
 I019 - 2016162 - Rohrleitung Wasser CONVOClean system 1 Düse 6.20/10.20/12.20
 I028 - 6006122 - Schlauchbinder 7-11mm
 I029 - 8009058 - Drahtschelle 10mm
 I032 - 6019129 - Aufkleber Reinigeranschluss
 I034 - 8019010 - Drahtschelle 16 mm
 I036 - 6019109 - Kennzeichnungsaufkleber CONVOClean
 I037 - 6019128 - Kennzeichnungsaufkleber CONVOCare
 K002 - 5018027K - Lüfterschutzgitter 120 mm mit Montagematerial
 L004 - 7004008 - Sicherungsmittel Loctite Typ 243e
 L005 - 7004013 - Schraubensicherungslack
 L006 - 7004020 - Silikonkleber E 43
 L007 - 7014005 - Kupferpaste
 L009 - 7014004 - Alu-Klebeband schmal für Isolierung P3/1 Rolle à 50 Meter
 L010 - 7015200 - Abzieher für Lüfterrad P3 mit Zubehör
 L011 - 7004018 - Schmiermittel OKS 1120

FRA liste de pieces de rechange du N°. Model HI701852BK0P00.	ESP lista de piezas de recambio del N°. model HI701852BK0P00.
Pos. N°.art. dénomination	Pos. N°.art. denominación
A001 - 2117417 - Paroi latérale gauche 20.20 P3	A001 - 2117417 - Pared lateral izquierda 20.20 P3
A002 - 2117437 - Panneau arrière OES/OEB/OGS 20.20	A002 - 2117437 - Pared posterior OES/OEB/OGS 20.20
A003 - 2125436 - Partie avant 20.20 pour douchette à enrouleur P3	A003 - 2125436 - Parte frontal 20.20 para ducha de mano enrollable P3
A004 - 2114636 - Angle arrière gauche 20.10/20.20 P3	A004 - 2114636 - Pieza angular posterior izquierda 20.10/20.20 P3
A005 - 2115457 - Plafond OGS 20.20	A005 - 2115457 - Techo OGS 20.20
A006 - 2124530 - Capot Condenseur P3	A006 - 2124530 - Cubierta Condensador P3
A007 - 2618779 - Kit lampe à incandescence E14 - 230V avec joint	A007 - 2618779 - Kit Bombilla E14 - 230 V con junta
A008 - 2618780 - Kit voyant d'enceinte de cuisson complet avec réflecteur	A008 - 2618780 - Kit Lámpara para cámara de cocción completa con reflector
A009 - 7011007 - Joint d'étanchéité emboîté porte 20.20 P3	A009 - 7011007 - Junta insertable de higiene Puerta 20.20 P3
A012 - 3310394 - Poignée pour chariot d'enfournement 12.20/20.20 P3	A012 - 3310394 - Asa para carro 12.20/20.20 P3
A013 - 5013022K - Capteur de température à coeur P3	A013 - 5013022K - Sonda de temperatura corazón multipunto con racor P3
A015 - 2004035 - Support pour câble du capteur de température à cœur	A015 - 2004035 - Soporte para cable de sonda de temperatura corazón
A016 - 2628625 - Limiteur de surpression et dépression P3	A016 - 2628625 - Dispositivo de seguridad contra la sobrepresión y la despres
A017 - 2216090 - Ventilateur d'appoint P3 avec sujétions de montage	A017 - 2216090 - Ventilador auxiliar P3 con material de montaje
A018 - 5018040 - Ventilateur d'appoint P3	A018 - 5018040 - Ventilador auxiliar P3
A019 - 6014042 - Pied d'appareil pour appareils sur pieds P3, réglable en hau	A019 - 6014042 - Pata para aparatos tipo armario P3, ajustable en altura
A020 - 2115477 - Rail gauche 12.20/20.20 P3	A020 - 2115477 - Rail de entrada izquierdo 12.20/20.20 P3
A021 - 2115476 - Rail droit 12.20/20.20 P3	A021 - 2115476 - Rail de entrada derecho 12.20/20.20 P3
A022 - 6014050 - Roulette orientable pour chariot d'enfournement P3	A022 - 6014050 - Rodillo-guía para carro P3
A022 - 6014051 - Roulette pour chariot d'enfournement P3	A022 - 6014051 - Rueda fija para carro P3
A023 - 6014052 - Roulette orientable pour chariot d'enfournement avec fonctio	A023 - 6014052 - Rodillo-guía para carro con función de parada P3
A024 - 3015001 - Bac de collecte condensation chariot d'enfournement 12.20/20	A024 - 3015001 - Bandeja recogedora para condensado Carro 12.20/20.20 P3
A025 - 2004234 - Tasseau de centrage du chariot d'enfournement P3	A025 - 2004234 - Cuña de entrada para carro P3
A029 - 7003066 - Joint-ruban 9x3 mm	A029 - 7003066 - Cinta aislante 9x3 mm
A030 - 5016001K - Presse-étoupe M25	A030 - 5016001K - Prensaestopas para cable M25
A031 - 6005068 - Joint 44x5 mm pour limiteur de dépression P3	A031 - 6005068 - Junta 44x5 mm para dispositivo de seguridad contra la despre
A032 - 6005427 - Diam. passe-tube 83 (DG 60)	A032 - 6005427 - Boquilla de membrana Diámetro 83 (DG 60)
B001 - 2520418 - Porte 20.20 compl. P3	B001 - 2520418 - Puerta 20.20 compl. P3
B003 - 2525040 - Poignée de porte P3 avec sujétions de montage	B003 - 2525040 - Manilla de puerta P3 con material de montaje
B004 - 6015249 - Loquet de fermeture porte intérieure appareils sur pieds P3	B004 - 6015249 - Clip de cierre Puerta interior Aparatos tipo armario P3
B005 - 2014005 - Amortisseur silicone porte P3	B005 - 2014005 - Muelle de silicona Puerta P3
B006 - 6015200 - Ecarteur porte P3	B006 - 6015200 - Distanciador Puerta P3
B009 - 2014007 - Plaque de charnière pour face supérieure porte P3	B009 - 2014007 - Placa de bisagra para lado superior de puerta P3
B010 - 2014003 - Plaque de charnière à encliqueter pour face inférieure porte	B010 - 2014003 - Placa de encaje de bisagra para lado inferior de puerta P3
B012 - 2614804 - Plaque glissière porte escamotable 20.10/20.20 compl. P3	B012 - 2614804 - Placa deslizante Puerta escamoteable 20.10/20.20 compl. P3
B013 - 2123274 - Habillage plaque glissière porte escamotable 20.10/20.20 P3	B013 - 2123274 - Revestimiento Placa deslizante Puerta escamoteable 20.10/20.20
B014 - 2619152 - Cale d'encliquetage plaque glissière porte escamot. P3 +sujét	B014 - 2619152 - Bloque de muescas Placa deslizante Puerta escamoteable P3 co
B015 - 2523667 - Bras de charnière haut et bas P3 avec sujétions de montage	B015 - 2523667 - Brazo de bisagra arriba y abajo P3 con material de montaje
B016 - 2619141 - Galet de guidage porte escamotable P3 avec sujétions de mont	B016 - 2619141 - Rueda de guía Puerta escamoteable P3 con material de montaje
B017 - 2619156 - Cale de sécurité Porte escamotable P3 avec sujétions de mont	B017 - 2619156 - Bloque de seguridad Puerta escamoteable P3 con material de m
B018 - 2619153 - Butée de porte Porte escamotable P3 avec sujétions de montag	B018 - 2619153 - Tope de puerta Puerta escamoteable P3 con material de montaj
B019 - 2619154 - Baguette d'appui Porte escamotable P3 avec sujétions de mont	B019 - 2619154 - Listón de apoyo Puerta escamoteable P3 con material de monta
B020 - 2619139 - Rail de guidage Porte escamotable 20.10 P3 avec sujétions de	B020 - 2619139 - Raíl de guía Puerta escamoteable 20.10 P3 con material de mo
B021 - 2619155 - Barrette de guidage Porte escamotable P3 avec sujétions de m	B021 - 2619155 - Listón de guía Puerta escamoteable P3 con material de montaj
B022 - 2117280 - Tampon de butée Porte escamotable P3 avec sujétions de monta	B022 - 2117280 - Tope Puerta escamoteable P3 con material de montaje
B023 - 2614750 - Etrier de guidage Porte Appareils sur pieds P3	B023 - 2614750 - Estribo de guía Puerta Aparatos tipo armario P3
B024 - 2216070 - Gâche de porte P3 avec sujétions de montage	B024 - 2216070 - Elemento de bloqueo de puerta P3 con material de montaje
B025 - 2518798 - Contact porte OES mini	B025 - 2518798 - Interruptor de contacto de puerta OES mini
B028 - 6015198 - Contre-support Porte Appareils sur pieds P3	B028 - 6015198 - Contrasoporte Puerta Aparatos tipo armario P3
B029 - 6015201 - Boulon entretoise Porte P3	B029 - 6015201 - Perno distanciador Puerta P3
B030 - 2619148 - plaque glissière 20.20 P3 avec rail de guidage et sujétions	B030 - 2619148 - placa deslizante 20.20 P3 con rail de guía y material de mon
B033 - 6002056 - Chape pour poignée béquille	B033 - 6002056 - tapacubos para manilla de puerta
B034 - 2129244 - angle-support top Porte Appareils sur pieds P3	B034 - 2129244 - ángulo-soporte arriba Puerta Aperatos tipo armario P3
C001 - 5019418 - Commande 5010 Module de commande SM P3 + mini (+ relais de	C001 - 5019418 - Control 5010 Módulo de control SM P3 + mini (el rele la lamp
C001 - 5019420 - Commande 5010 Module de commande SM P3 + mini (+ relais de l	C001 - 5019420 - Control 5010 Módulo de control SM P3 + mini (el rele la lamp
C002 - 5019402 - Commande 5010 Module à gaz GM P3	C002 - 5019402 - Control 5010 Módulo de gas GM P3
C004 - 2618785 - Accessoires de montage pour commande P2 P3 OES mini	C004 - 2618785 - Accesorios de montaje para control P2 P3 OES mini
C005 - 5019322 - Câble de données Module de service easyTOUCH - Module de com	C005 - 5019322 - Cable de datos Módulo de servicio easyTOUCH - Módulo de cont
C006 - 2619973 - Kit d'adaptation Module d'alimentation (P2, P3, OES mini)	C006 - 2619973 - Kit de retroadaptación Módulo de alimentación (P2, P3, OES m
C007 - 2126353 - Commande 7010 Module de service easyTOUCH LED P3 et OES m	C007 - 2126353 - Control 7010 Módulo de servicio easyTOUCH LED P3 y OES mini
C009 - 2128784 - Face avant OES/OGS easyTOUCH DI "CONVOTHERM"	C009 - 2128784 - Panel frontal OES/OGS easyTOUCH DI "CONVOTHERM"
C013 - 2128259 - Glissière de fermeture avec connexion USB pour commande easy	C013 - 2128259 - Desplazador de cierre con conexión USB para control easyTOUC
C015 - 2119918 - Interrupteur général easyTOUCH avec accessoires de montage	C015 - 2119918 - Interruptor principal easyTOUCH con material de montaje
C017 - 5019323 - Câble d'alimentation pour module de service easyTOUCH	C017 - 5019323 - Cable de alimentación para módulo de servicio easyTOUCH
C018 - 5019327 - Haut-parleur pour commande 7000 easyTOUCH	C018 - 5019327 - Altavoz para control 7000 easyTOUCH
C019 - 4008099 - Carte mémoire pour module de service easyTOUCH	C019 - 4008099 - Tarjeta de memoria para módulo de servicio easyTOUCH
C020 - 2119921 - Connexion USB pour commande 7000 easyTOUCH avec accessoires	C020 - 2119921 - Conexión USB para control 7000 easyTOUCH con material de mon
C021 - 8014000 - Boulon entretoise M3 20 mm	C021 - 8014000 - Perno distanciador M3 20 mm
D018 - 2224955 - Distributeur d'injection en J OES/OGS 20.20 avec accessoires	D018 - 2224955 - Distribuidor de inyección en J OES/OGS 20.20 con material de
D019 - 2016308 - Tuyau d'injection OES/OGS 6.20/10.20/12.20/20.20	D019 - 2016308 - Tubo de inyección OES/OGS 6.20/10.20/12.20/20.20
D021 - 2217288 - Vanne de régulation de pression OES/OGS/OESmini	D021 - 2217288 - Válvula reguladora de presión OES/OGS/OESmini
D021 - 2226368 - régulateur de pr. +buse 1,0mm, interrupteur et manomètre OES	D021 - 2226368 - manostato +boquilla 1,0mm, presostato y manómetro OES/OGS 20
D022 - 6015400 - Raccord Y pour tuyau 3/8"	D022 - 6015400 - Conector de manguera en Y 3/8"
<p>Convotherm Elektrogeräte GmbH</p> <p>Talstr. 35</p> <p>D-82436 Eglfing Germany</p>	<p>Tel: +49(0)8847/67-0</p> <p>Fax: +49(0)8847/414</p> <p>info@convotherm.de</p> <p></p> <p>Print date: 20.11.2012</p>

E001 - 2617287 - Moteur 10.20/12.20/20.20 P3 toutes tensions
E002 - 2617294 - Kit fixation moteur et fixation ventilateur P3
E003 - 2617295 - Kit garniture d'arbre moteur P3
E004 - 2625109 - Jeu de boulons moteur P3
E005 - 2619959 - Diam. ventilateur 400 mm P3 avec accessoires de montage
E006 - 2617293 - Kit fixation ventilateur P3
E010 - 2217279 - Tôle de protect.pour capteur d'enceinte de cuissonOES/OGS 10
E011 - 5001041 - Limiteur de température de sécurité de l'enceinte de cuisson
E012 - 5002100K - Thermocouple sonde 3050 mm P2 P3
E013 - 2617318 - EchangeurthermiqueairpulséOGS/OGB10.20/12.20/20.20 ss unité
E013 - 2617319 - EchangeurthermiqueairpulséOGS/OGB20.20 enbas ss unité brûl.+
E014 - 2012206 - Conduite d'échappement d'air pulsé OGS/OGB 20.20 isolée
F001 - 2625983 - Unité brûleur airpulsé OGS/OGB10.20/12.20/20.20compl.+ acces
F002 - 5018001 - Ventilateur brûleur RG148 230V P3
F003 - 6016001 - Venturi 56 kW P3
F004 - 6016010 - Vanne gaz 230V P3
F005 - 6016021 - Automatisation d'allumage 230V (S4575B 3066)
F006 - 2010015 - Brûleur Ø63M210 40 kW P3
F007 - 2617320 - Electrode de surveillance OGS/OGB avec accessoires de montag
F008 - 2617322 - Electrode d'auto-allumage longue OGS/OGB avec accessoires de
F009 - 2617323 - Voyant brûleur P3 avec accessoires de montage
F010 - 2625120 - Passe-fil brûleur avec joint OGS/OGB
F011 - 2625121 - Coude de raccordement tuyau gaz P3 avec accessoires de monta
F012 - 2616517 - Tuyau de gaz longueur 780 mm P3 avec accessoires de montage
F012 - 2616518 - Tuyau de gaz longueur 1 550 mm P3 avec accessoires de montag
F013 - 2618162 - Garniture d'étanchéité pour brûleur 30-40 kW P3
F014 - 2615311 - Kit d'adaptation gaz à gaz naturel LL/G25 P3
F014 - 2615314 - Kit d'adaptation gaz à gaz naturel 13A (Japon) P3
F015 - 2618140K - Film de protec.de connecteur p.automatisme d'allumageP3 +étr
G001 - 5001059 - Electrovanne simple droite 220/240V
G001 - 5011000 - Electrovanne triple droite 220/240V
G002 - 7002033 - Tuyau d'eau chaude 3/8"
G003 - 5011003 - Raccord en T alimentation eau 2x3/4" 1x1/2" P3
G004 - 2013002 - Buse de déshumidification P3
G005 - 2216796 - Couvercle pour bacs de déshumidification P3
G006 - 6015215 - Raccord coudé pour tuyau 3/8" avec joint
G007 - 7012308 - Ligne de raccordement pour douchette à enrouleur 12.20/20.10
G010 - 2625199 - Tuyau pour douchette pour douchette à enrouleur P3
G011 - 6011005 - Douchette pour douchette à enrouleur P3
G012 - 2625197 - Support Douchette pour douchette à enrouleur 12.20/20.10/20.
G015 - 6006086 - Collier de tube 12-22 mm
G017 - 6006089 - Collier de tube 40-60 mm
G029 - 5011013 - Electrovanne 220/240V 3/8"-3/8" pour douchette à enrouleur P
G030 - 2625200 - Douchette à enrouleur 12.20/20.10/20.20 P3 avec accessoires
G032 - 6013062 - Capuchon de joint pour douchette à enrouleur 12.20/20.10/20.
G033 - 2625194 - Tambour de tuyau p. douchette à enrouleur P3 avec accessoire
G034 - 2625198 - Raccord tournant p. douchette à enrouleur P3 avec accessoire
G035 - 2625203 - Tenseur de ressort pour douchette à enrouleur P3
G036 - 2625195 - Microrupteur pour douchette à enrouleur P3
G037 - 2625204 - Poussoir pour douchette à enrouleur P3
G038 - 6011041 - Poulie de guidage pour douchette à enrouleur P3
G039 - 2625202 - Came pour douchette à enrouleur P3
G040 - 2625205 - Tuyau d'écoulement pour douchette à enrouleur P3
G042 - 6015054 - Joint pour manchon d'évacuation d'air OEB 6.10/10.10
G058 - 7012050 - Tuyau d'eau 6x3mm train
G065 - 5009063 - Interrupteur inv. manométrique ODgaz A.P. 32Z5871
H001 - 2012110K - Condenseur appareils sur pieds P3 avec accessoires de montag
H003 - 2425112 - Matériel de fixation pour condenseur P3
H006 - 2016007K - Tube de mesurage en dérivation P3 avec accessoires de montag
H007 - 2016006K - Ligne de dérivation 20.20 P3 avec accessoires de montage
H008 - 2217281 - Capot pour dérivation P3 avec accessoires de montage
H009 - 2012103 - Buse d'extinction condenseur P3
H010 - 7012006 - Tuyau d'extraction d'air OES/OGS 20.10/20.20 P3
H011 - 2124581K - Manchon d'évac.d'air20.10/20.20/OES/OGS6.10/6.20/10.10/10.20
H015 - 4007087 - Collier de câble résistant à la chaleur, 140x3,6mm
H020 - 8005041 - Rondelle 6,4 A2 DIN 9021
I001 - 2118672 - Couvre-sol pour appareils sans système CONVOClean CNS P3
I001 - 2629362 - Unité pompe à nettoyant 230V/V1 appareils sur pieds P3
I002 - 5018035 - Pompe à nettoyant système CONVOClean P3 / OES mini
I003 - 2619149 - Pressostat système CONVOClean 12.20/20.10/20.20 P3
I004 - 6014000 - Raccord pour tuyau système CONVOClean triple P3
I005 - 6014001 - Raccord pour tuyau Nettoyant système CONVOClean double P3
I006 - 6005414 - Manchon de raccordement de tube, coudé 6 mm
I007 - 2619150 - Traversée de cloison système CONVOClean P3 / OES mini, 2 uni

E001 - 2617287 - Motor 10.20/12.20/20.20 P3 todas las tensiones
E002 - 2617294 - Kit Fijación del motor y fijación del rodete del ventilador
E003 - 2617295 - Kit Junta del árbol del motor P3
E004 - 2625109 - Kit Perno del motor P3
E005 - 2619959 - Rodete del ventilador diámetro 400 mm P3 con material de mon
E006 - 2617293 - Kit Fijación del rodete del ventilador P3
E010 - 2217279 - Pantalla protect.para sonda dela cámara de cocciónOES/OGS 10
E011 - 5001041 - Limitador de temperatura de seguridad de la cámara de coccio
E012 - 5002100K -
E013 - 2617318 - CambiadorairecalienteOGS/OGB10.20/12.20/20.20sin unid.quemad
E013 - 2617319 - CambiadorairecalienteOGS/OGB20.20abajo sin unid.quemadora,+m
E014 - 2012206 - Tubo de escape Aire caliente OGS/OGB 20.20 aislado
F001 - 2625983 - Unidad quemadoraAire caliente OGS/OGB10.20/12.20/20.20compl
F002 - 5018001 - Ventilador del quemador RG148 230 V P3
F003 - 6016001 - Venturi 56 kW P3
F004 - 6016010 - Válvula de gas 230 V P3
F005 - 6016021 - Control automático del quemador 230 V (S4575B 3066)
F006 - 2010015 - Quemador Ø63M210 40 kW P3
F007 - 2617320 - Electrodo de monitorización OGS/OGB con material de montaje
F008 - 2617322 - Electrodo de autoencendido largo OGS/OGB con material de mon
F009 - 2617323 - Mirilla Quemador P3 con material de montaje
F010 - 2625120 - Pasaje de cables Quemador con junta OGS/OGB
F011 - 2625121 - Codo de conexión Manguera de gas P3 con material de montaje
F012 - 2616517 - Manguera de gas 780 mm de largo P3 con material de montaje
F012 - 2616518 - Manguera de gas 1550 mm de largo P3 con material de montaje
F013 - 2618162 - Juego de juntas para quemador 30-40 kW P3
F014 - 2615311 - Kit de modificación de gas a gas natural LL/G25 P3
F014 - 2615314 - Kit de modificación de gas a gas natural 13A (Japón) P3
F015 - 2618140K - Lámina protec.de conector p.control automá. del quemadorP3co
G001 - 5001059 - Válvula electromagnética sencilla recta 220/240 V
G001 - 5011000 - Válvula electromagnética triple recta 220/240 V
G002 - 7002033 - Manguera para agua caliente 3/8"
G003 - 5011003 - Pieza de unión en T Conexión de agua 2x3/4" 1x1/2" P3
G004 - 2013002 - Boquilla deshumidificadora P3
G005 - 2216796 - Cubierta de la bandeja de deshumidificación P3
G006 - 6015215 - Conexión de manguera acodada 3/8" con junta
G007 - 7012308 - Tubería de conexión para ducha de mano enrollable 12.20/20.1
G010 - 2625199 - Manguera de ducha de mano para ducha de mano enrollable P3
G011 - 6011005 - Ducha de mano para ducha de mano enrollable P3
G012 - 2625197 - Soporte de ducha de mano p. ducha de mano enrollable 12.20/2
G015 - 6006086 - Brida de manguera 12-22 mm
G017 - 6006089 - Brida de manguera 40-60 mm
G029 - 5011013 - Válvula electromagnética 220/240V 3/8"-3/8" p. ducha de mano
G030 - 2625200 - Ducha de mano enrollable 12.20/20.10/20.20 P3 con accesorios
G032 - 6013062 - Guarnición para ducha de mano enrollable 12.20/20.10/20.20 P
G033 - 2625194 - Tambor de manguera p. ducha de mano enroll. P3 con accesorio
G034 - 2625198 - Junta giratoria p. ducha de mano enrollable P3 con accesorio
G035 - 2625203 - Tensor de muelle para ducha de mano enrollable P3
G036 - 2625195 - Microinterruptor para ducha de mano enrollable P3
G037 - 2625204 - Empujador para ducha de mano enrollable P3
G038 - 6011041 - Rodillo de guía para ducha de mano enrollable P3
G039 - 2625202 - Disco de leva para ducha de mano enrollable P3
G040 - 2625205 - Manguera vertedor para ducha de mano enrollable P3
G042 - 6015054 - Sello para tubo de desaireación OEB 6.10/10.10
G058 - 7012050 - Manguera de agua 6x3mm tren

H001 - 2012110K - Condensador Aparatos tipo armario P3 con material de montaje
H003 - 2425112 - Material de fijación para condensador P3
H006 - 2016007K - Tubo de medición bypass P3 con material de montaje
H007 - 2016006K - Tubería bypass 20.20 P3 con material de montaje
H008 - 2217281 - Cubierta bypass P3 con material de montaje
H009 - 2012103 - Boquilla de enfriamiento Condensador P3
H010 - 7012006 - Manguera de desaireación OES/OGS 20.10/20.20 P3
H011 - 2124581K - Tubo de desaireación20.10/20.20/OES/OGS6.10/6.20/10.10/10.20
H015 - 4007087 - Sujetacables resistente al calor, 140x3,6 mm
H020 - 8005041 - Arandela 6,4 A2 DIN 9021
I001 - 2118672 - Cubierta de suelo para aparatos sin sistema CONVOClean CNS P
I001 - 2629362 - Unidad de bomba del sistema de limpieza 230V/V1 Aparatos tip
I002 - 5018035 - Bomba del sistema de limpieza Sistema CONVOClean P3 / OES mi
I003 - 2619149 - Presostato Sistema CONVOClean 12.20/20.10/20.20 P3
I004 - 6014000 - Conexión de manguera Sistema CONVOClean triple P3
I005 - 6014001 - Conexión de manguera Sistema CONVOClean Sistema de limpieza
I006 - 6005414 - Tubo de conexión de manguera acodado 6 mm
I007 - 2619150 - Racor pasamuros Sistema CONVOClean P3 / OES mini, 2 unidades

I008 - 2617594 - Tuyau d'aspiration ConvoClean avec lance d'aspiration P3
I009 - 2617598 - Tuyau d'aspiration ConvoClean avec lance d'aspiration P3
I010 - 3007061 - Crépine à impuretés pour CONVOCare P3 / OES mini
I011 - 7012302 - Tuyau EPDM 6x2 mm
I012 - 2611010 - Bec d'arroseur système CONVOClean P3 / OES mini
I014 - 2623282 - Kit buses de nettoyage système CONVOClean P3 / OES mini
I015 - 6005413 - Buse à eau système CONVOClean P3
I016 - 2625117 - Raccord pour tuyaux au plafond (joint et écrou)
I017 - 2016168 - Tuyau de nettoyage système CONVOClean 20.20 P3
I018 - 2016164 - Tuyau d'eau système CONVOClean 2 buses 6.20/10.20/12.20/20.2
I019 - 2016162 - Tuyau d'eau système CONVOClean 1 buse 6.20/10.20/12.20/20.20
I028 - 6006122 - Collier pour tuyau 7-11 mm
I029 - 8009058 - Collier de câble 10 mm
I032 - 6019129 - Autocollant raccordement pour nettoyeur
I034 - 8019010 - Collier de câble 16 mm
I036 - 6019109 - Autocollant d'identification CONVOClean
I037 - 6019128 - Autocollant d'identification CONVOCare
K002 - 5018027K - Grille de protection de ventilateur 120 mm avec matériel de
L004 - 7004008 - Produit de protection Loctite Type 243e
L005 - 7004013 - Laque de protection des vis
L006 - 7004020 - Colle silicone E 43
L007 - 7014005 - Pâte à cuivre
L009 - 7014004 - Ruban adhésif alu pour isolation P3
L010 - 7015200 - Arrache-moyeux pour roue de ventilateur P3 avec accessoires
L011 - 7004018 - Lubrifiant OKS 1120

I008 - 2617594 - Manguera de aspiración ConvoClean con lanza de aspiración P3
I009 - 2617598 - Manguera de aspiración ConvoCare con lanza de aspiración P3
I010 - 3007061 - Tamiz para CONVOCare P3 / OES mini
I011 - 7012302 - Manguera EPDM 6x2 mm
I012 - 2611010 - Boquilla rociadora Sistema CONVOClean P3 / OES mini
I014 - 2623282 - Kit Boquillas del sistema de limpieza Sistema CONVOClean P3
I015 - 6005413 - Boquilla de agua Sistema CONVOClean P3
I016 - 2625117 - Racor para tuberías en techo (junta y tuerca)
I017 - 2016168 - Tubería Sistema de limpieza Sistema CONVOClean 20.20 P3
I018 - 2016164 - Tubería Agua Sistema CONVOClean 2 boquillas 6.20/10.20/12.20
I019 - 2016162 - Tubería Agua Sistema CONVOClean 1 boquilla 6.20/10.20/12.20/
I028 - 6006122 - Brida de manguera 7-11 mm
I029 - 8009058 - Abrazadera de alambre 10 mm
I032 - 6019129 - Adhesivo Conexión del sistema de limpieza
I034 - 8019010 - Abrazadera de alambre 16 mm
I036 - 6019109 - Etiqueta adhesiva de identificación CONVOClean
I037 - 6019128 - Etiqueta adhesiva de identificación CONVOCare
K002 - 5018027K - Rejilla protectora del ventilador 120 mm con material de mon
L004 - 7004008 - Medio bloqueador Loctite Tipo 243e
L005 - 7004013 - Barniz de bloqueo de tornillos
L006 - 7004020 - Pegamento de silicona E 43
L007 - 7014005 - Pasta de cobre
L009 - 7014004 - Cinta adhesiva de aluminio para aislamiento P3
L010 - 7015200 - Extractor para rodete del ventilador P3 con accesorios
L011 - 7004018 - Lubricante OKS 1120