

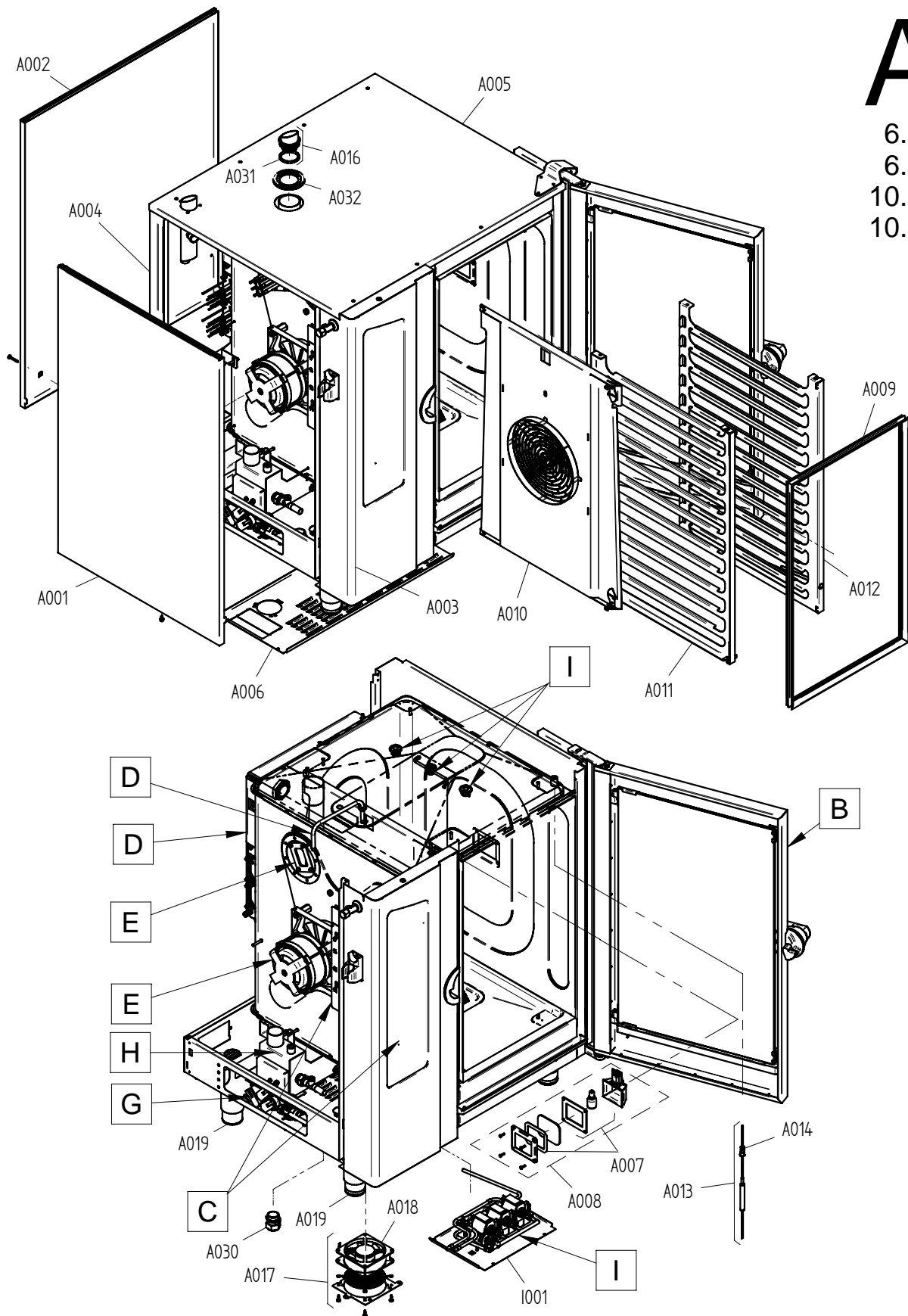


# Ersatzteilzeichnung Außengehäuse Tischgeräte P3 Spare part drawing outer casing tabletop units P3

ETZ A - AG 1234 P3 1 / 1

# A

6.10  
6.20  
10.10  
10.20



Art. Nr. 9825276\_01 | 16.10.2010 | Änderungen vorbehalten! Changes excepted!

gültig ab / valid from:  
gültig bis / valid to:

Vorgängerversion / previous version:  
Nachfolgeversion / follow-up version:

Enodis  
Talstraße 35  
D- 82436 Eglfing | Germany

Tel. +49(0)8847/67-0  
Fax +49(0)8847/414  
info@hotairsteamer.com

**Manitowoc**

# Ersatzteilzeichnung Tür Tischgeräte P3 Spare part drawing door tabletop units P3

ETZ B - Tür 1234 P3 1 / 1

# B

6.10  
6.20  
10.10  
10.20



Art. Nr. 9825280\_00 | 14.7.2009 | Änderungen vorbehalten! Changes excepted!

gültig ab / valid from:  
gültig bis / valid to:

Vorgängerversion / previous version:  
Nachfolgeversion / follow-up version:

Enodis  
Talstraße 35  
D- 82436 Eglfing | Germany

Tel. +49(0)8847/67-0  
Fax +49(0)8847/414  
info@hotairsteamer.com

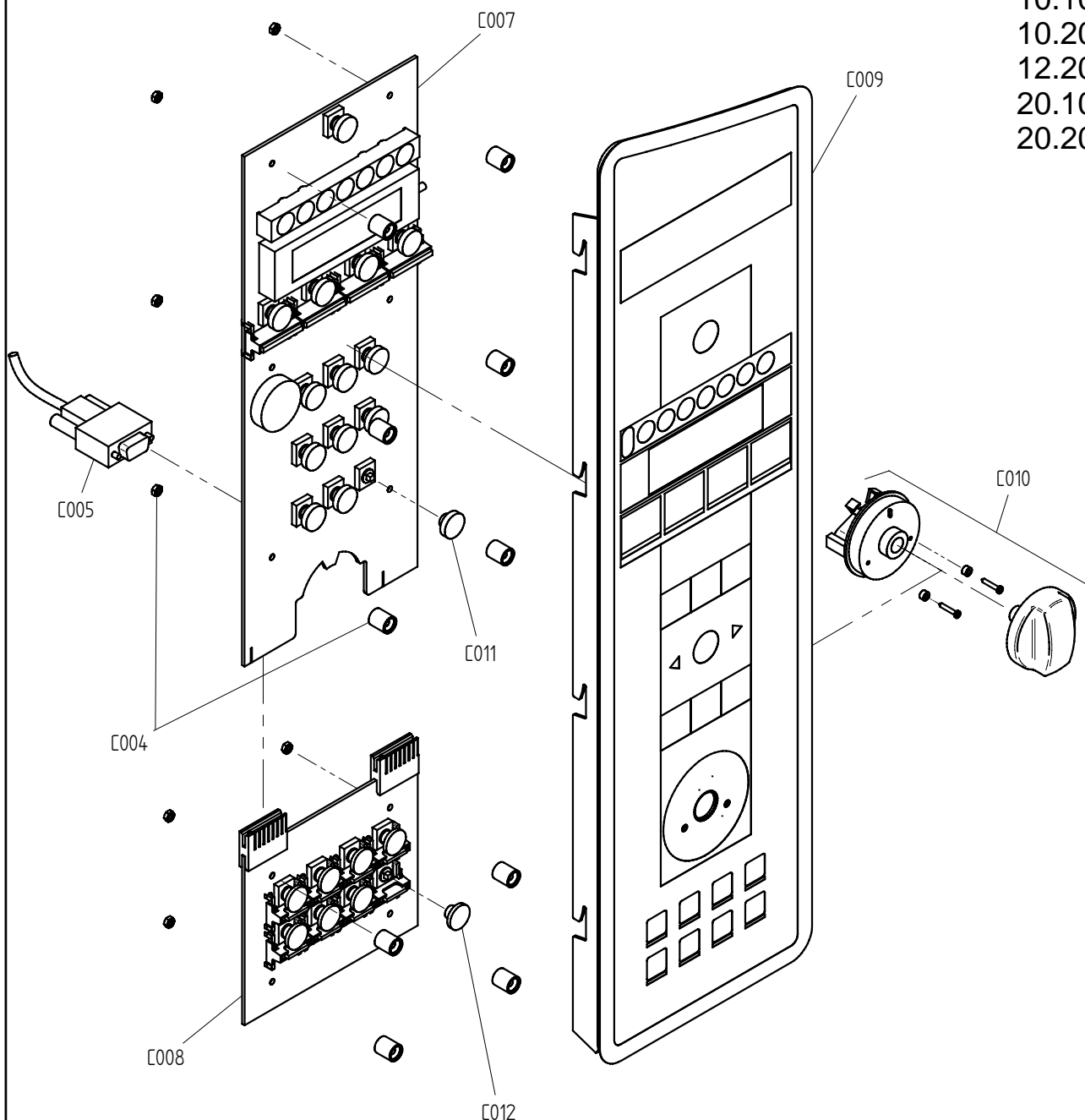


# Ersatzteilzeichnung Bedienblende P3 Spare part drawing operating panel P3

ETZ C - BM P3 1 / 1

# C

6.10  
6.20  
10.10  
10.20  
12.20  
20.10  
20.20



gültig ab / valid from:  
gültig bis / valid to:

Vorgängerversion / previous version:  
Nachfolgeversion / follow-up version:

Enodis  
Talstraße 35  
D- 82436 Eglfing | Germany

Tel. +49(0)8847/67-0  
Fax +49(0)8847/414  
info@hotairsteamer.com

**Manitowoc**

Art. Nr. 9825283\_00 | 14.7.2009 | Änderungen vorbehalten! Changes excepted!

# Ersatzteilzeichnung Steuerung P3 Spare part drawing control boards P3

ETZ C - SM GM NT kpl P3 1 / 1

**C**  
6.10  
6.20  
10.10  
10.20  
12.20  
20.10  
20.20



Art. Nr. 9825326\_00 | 09.03.2010 | Änderungen vorbehalten! Changes excepted!

gültig ab / valid from: 12.02.2010

Vorgängerversion / previous version: 9825282

gültig bis / valid to:

Nachfolgeversion / follow-up version:

Enodis  
Talstraße 35  
D- 82436 Eglfing | Germany

Tel. +49(0)8847/67-0  
Fax +49(0)8847/414  
info@hotairsteamer.com



# Ersatzteilzeichnung Einspritzung einfach P3 Spare part drawing single injection P3

ETZ D - IN einfach P3 1 / 1

# D

OES/OGS 6.10  
OES/OGS 6.20  
OES/OGS 10.10  
OES/OGS 10.20  
OES/OGS 12.20



Art. Nr. 9826500\_01 | 3.2.2010 | Änderungen vorbehalten! Changes excepted!

gültig ab / valid from: 03.09.2009  
gültig bis / valid to:

Vorgängerversion / previous version: 9825292  
Nachfolgeversion / follow-up version:

Enodis  
Talstraße 35  
D- 82436 Eglfing | Germany

Tel. +49(0)8847/67-0  
Fax +49(0)8847/414  
info@hotairsteamer.com

**Manitowoc**

# Ersatzteilzeichnung Heissluftherzeugung Gas P3 Spare part drawing gas heating system P3

ETZ E - HL-Heizung GAS P3 1 / 1

# E

OGS / OGB 6.10  
OGS / OGB 6.20  
OGS / OGB 10.10  
OGS / OGB 10.20  
OGS / OGB 12.20  
OGS / OGB 20.10  
OGS / OGB 20.20



Art. Nr. 9825297\_01 | 29.07.2011 | Änderungen vorbehalten! Changes excepted!

gültig ab / valid from:  
gültig bis / valid to:

Vorgängerversion / previous version:  
Nachfolgeversion / follow-up version:

Enodis  
Talstraße 35  
D- 82436 Eglfing | Germany

Tel. +49(0)8847/67-0  
Fax +49(0)8847/414  
info@hotairsteamer.com

**Manitowoc**

# Ersatzteilzeichnung Gas Brennereinheit P3 Spare part drawing gas burner unit P3

ETZ F - Brennereinheit GAS P3 1 / 1

# F

Heissluftheizung /  
hot air heating  
OGS / OGB 6.10  
OGS / OGB 6.20  
OGS / OGB 10.10  
OGS / OGB 10.20  
OGS / OGB 12.20  
OGS / OGB 20.10  
OGS / OGB 20.20



Dampfzeuger /  
steam generator  
OGB 6.10  
OGB 6.20  
OGB 10.10  
OGB 10.20  
OGB 12.20  
OGB 20.10  
OGB 20.20



gültig ab / valid from:  
gültig bis / valid to:

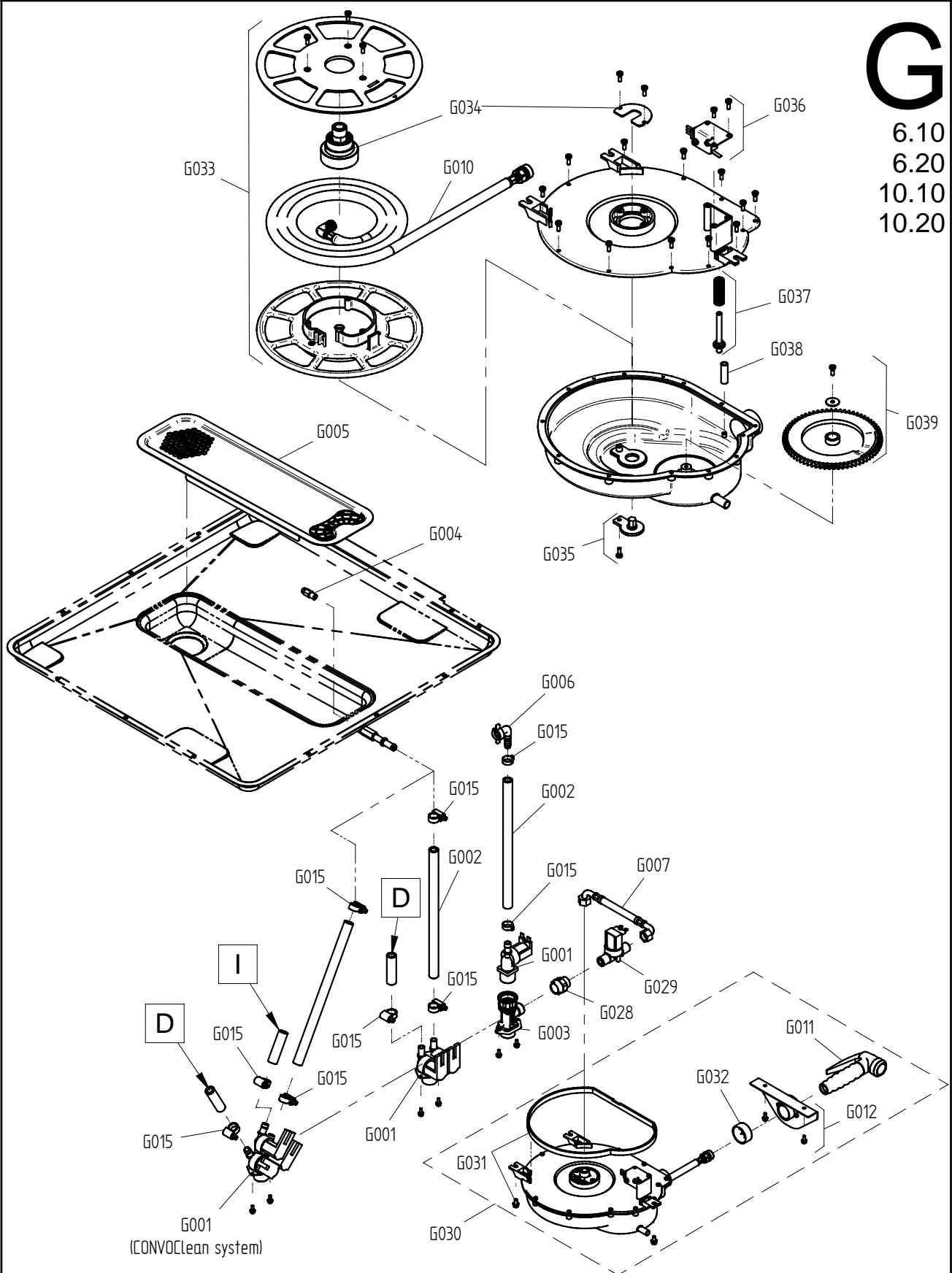
Vorgängerversion / previous version:  
Nachfolgeversion / follow-up version:



# Ersatzteilzeichnung Wasserversorgung Tischgeräte P3 Spare part drawing water supply tabletop units P3

ETZ G - WV 1234 RHB P3 1 / 1

**G**  
6.10  
6.20  
10.10  
10.20



Art. Nr. 9825324\_00 | 3.2.2010 | Änderungen vorbehalten! Changes excepted!

gültig ab / valid from: 01.02.2010	Vorgängerversion / previous version: 9825301
gültig bis / valid to:	Nachfolgeversion / follow-up version:

Enodis  
Talstraße 35  
D- 82436 Eglfing | Germany

Tel. +49(0)8847/67-0  
Fax +49(0)8847/414  
info@hotairsteamer.com



# Ersatzteilzeichnung Abwasserentsorgung Tischgeräte P3 Spare part drawing sewage disposal tabletop units P3

ETZ H - Abwasser 1234 P3

1 / 1

**H**  
6.10  
6.20  
10.10  
10.20



Art. Nr. 9825307\_01 | 03.11.2011 | Änderungen vorbehalten! Changes excepted!

gültig ab / valid from:  
gültig bis / valid to:

Vorgängerversion / previous version:  
Nachfolgeversion / follow-up version:

Enodis  
Talstraße 35  
D- 82436 Eglfing | Germany

Tel. +49(0)8847/67-0  
Fax +49(0)8847/414  
info@hotairsteamer.com

**Manitowoc**

ENG   spare part list for model number HS101892B40A00.			DEU   Ersatzteilliste für Artikelnummer HS101892B40A00.		
Pos.	Item No.	Name	Pos.	Art.-Nr.	Bezeichnung
A001	- 2117411	- Left side panel 6.10 P3	A001	- 2117411	- Seitenwand links 6.10 P3
A002	- 2117431	- Rear panel OES/OEB/OGS 6.10	A002	- 2117431	- Rückwand OES/OEB/OGS 6.10
A003	- 2124697	- Front section 6.10 for roll-up hand showerP3	A003	- 2124697	- Frontteil6.10 für Rollhandbrause P3
A004	- 2114632	- Rear left corner section 6.10 P3	A004	- 2114632	- Eckteil hinten links 6.10 P3
A005	- 2118224	- Cover OGS 6.10	A005	- 2118224	- Decke OGS 6.10
A006	- 2124530	- Condenser cover P3	A006	- 2124530	- Abdeckung Kondensator P3
A007	- 2618779	- E14 - 230V light bulb set with seal	A007	- 2618779	- Set Glühlampe E14 - 230V mit Dichtung
A008	- 2618780	- Oven-compartment light set including reflector	A008	- 2618780	- Set Garraumleuchte komplett mit Reflektor
A009	- 7011001	- Door hygienic plug-in gasket 6.10 P3	A009	- 7011001	- Türdichtung 6.10 P3
A011	- 2217000	- Left shelf rack 6.10 for CONVOClean system P3	A011	- 2217000	- Einhängegestell 6.10 links für CONVOClean system P3
A012	- 2217061	- Right shelf rack 6.10 for CONVOClean system P3	A012	- 2217061	- Einhängegestell 6.10 rechts für CONVOClean system P3
A013	- 5013022K	- Multipoint core temperature sensor with screw connection	A013	- 5013022K	- Mehrpunkt-Kerntemperaturfühler mit Verschraubung P3
A016	- 2608962	- Low pressure cutout P3	A016	- 2608962	- Unterdrucksicherung P3
A017	- 2216090	- Cover for incoming-air-box P3 mounted	A017	- 2216090	- Abdeckung Zuluftkasten P3 montiert
A018	- 5018040	- Secondary fan P3	A018	- 5018040	- Zusatzlüfter P3
A019	- 6004044	- Appliance foot for P3 table-top appliances, adjustable heigh	A019	- 6004044	- Gerätefuß für P3 Tischgeräte, höhenverstellbar
A030	- 5016001K	- Cable gland M25	A030	- 5016001K	- Kabelverschraubung M25
A031	- 6005068	- 44x5 mm seal for low pressure cutout P3	A031	- 6005068	- Dichtung 44x5 mm für Unterdrucksicherung P3
A032	- 6005427	- Grommet, diameter 83 (DG 60)	A032	- 6005427	- Membrantülle Durchm. 83 (DG 60)
B001	- 2520406	- Door assembly 6.10 P3	B001	- 2520406	- Tür 6.10 kompl. P3
B002	- 2518479	- Interior door 6.10 P3 with fixing accessories	B002	- 2518479	- Innentür 6.10 P3 mit Montagematerial
B003	- 2525040	- Door handle P3 Hygienic antibacterial w.fixing accessories	B003	- 2525040	- Türgriff P3 Hygienisch Antibakteriell m.Montageteile
B004	- 6015248	- Catch for interior door of table-top appliances P3	B004	- 6015248	- Verschlussklammer Innentür Tischgeräte P3
B005	- 2014005	- Silicon door clip P3	B005	- 2014005	- Silikonfeder Tür P3
B006	- 6015200	- Door spacer P3	B006	- 6015200	- Abstandhalter Tür P3
B007	- 2517292	- Set of top and bottom interior-door hinges P3 with fixing ac	B007	- 2517292	- Set Innentürscharnier oben und unten P3 mit Montagematerial
B009	- 2014007	- Hinge plate for top of door P3	B009	- 2014007	- Scharnierplatte für Türoberseite P3
B010	- 2014003	- Hinge plate for bottom of door P3	B010	- 2014003	- Scharnier-Rastplatte für Türunterseite P3
B011	- 2616469	- Door drip tray 6.10/10.10 P3	B011	- 2616469	- Türtropfwanne 6.10/10.10 P3
B012	- 2614800	- Slide panel assembly for disappearing door 6.10 P3	B012	- 2614800	- Schlittenplatte Verschwindetür 6.10 kompl. P3
B013	- 2123270	- Slide panel cover for disappearing door 6.10 P3	B013	- 2123270	- Verkleidung Schlittenplatte Verschwindetür 6.10 P3
B014	- 2619152	- Catch block on slide panel for disappearing door P3 with fix	B014	- 2619152	- Rasterklotz Schlittenplatte Verschwindetür P3 mit Montagemat
B015	- 2523667	- Top and bottom hinge arm P3 with fixing accessories	B015	- 2523667	- Scharnierarm oben und unten P3 mit Montagematerial
B016	- 2619141	- Guide roller for disappearing door P3 with fixing accessorie	B016	- 2619141	- Führungsrolle Verschwindetür P3 mit Montagematerial
B017	- 2619156	- Retaining block for disappearing door P3 with fixing accesso	B017	- 2619156	- Sicherungsklotz Verschwindetür P3 mit Montagematerial
B018	- 2619153	- Door stop for disappearing door P3 with fixing accessories	B018	- 2619153	- Türanschlag Verschwindetür P3 mit Montagematerial
B019	- 2619154	- Support bar for disappearing door P3 with fixing accessories	B019	- 2619154	- Stützleiste Verschwindetür P3 mit Montagematerial
B020	- 2619138	- Guide rail for disappearing door 6.10/10.10 P3 with fixing a	B020	- 2619138	- Führungsschiene Verschwindetür 6.10/10.10 P3 mit Montagemate
B021	- 2619155	- Guide strip for disappearing door P3 with fixing accessories	B021	- 2619155	- Führungsleiste Verschwindetür P3 mit Montagematerial
B022	- 2117280	- Buffer for disappearing door P3 with fixing accessories	B022	- 2117280	- Anschlagpuffer Verschwindetür P3 mit Montagematerial
B023	- 2614740	- Guide fixing bracket for door on table-top appliances P3	B023	- 2614740	- Führungsbügel Tür Tischgeräte P3
B024	- 2216070	- Door catch block P3 with fixing accessories	B024	- 2216070	- Türkloben P3 mit Montagematerial
B025	- 2518798	- Door contact switch OES mini	B025	- 2518798	- Türkontaktschalter OES mini
B030	- 2619142	- slide panel 6.10 P3 including guide rail and fixing accessor	B030	- 2619142	- Schlittenplatte 6.10 P3 mit Führungsschiene und Montagemater
B033	- 6002056	- Plastic plug for door latch	B033	- 6002056	- Abdeckkappe für Drehhebelverschluss
C001	- 5019418	- 5010 controller for SM control module P3 + mini (lamp relay	C001	- 5019418	- Steuerung 5010 Steuermodul SM P3 + mini (Lampenrelais mit Go
C001	- 5019420	- 5010 controller for SM control module P3 + mini (lamp relay	C001	- 5019420	- Steuerung 5010 Steuermodul SM P3 + mini (Lampenrelais mit Go
C004	- 2618785	- Fixing accessories for controller P2 P3 OES mini	C004	- 2618785	- Montagezubehör für Steuerung P2 P3 OES mini
C005	- 5009304	- Connecting cable between control module and operating module	C005	- 5009304	- Verbindungskabel Steuermodul - Bedienmodul P2 P3
C006	- 2619973	- Retrofit kit for supply module (P2, P3, OES mini)	C006	- 2619973	- Nachrüstset Versorgungsmodul (P2, P3, OES mini)
C007	- 5019300	- 5010 controller for BM operating module P3	C007	- 5019300	- Steuerung 5010 Bedienmodul BM P3
C008	- 5019304	- 5010 controller for PG Press&Go module P3	C008	- 5019304	- Steuerung 5010 Press&Go-Modul PG P3
C009	- 2117302	- Press&Go CONVOTHERM front panel OES/OGS	C009	- 2117302	- Frontblende OES/OGS Press&Go CONVOTHERM
C010	- 5009320	- Adjusting switch assembly for operating module P2 P3 OES min	C010	- 5009320	- Einstellwippe Bedienmodul komplett P2 P3 OES mini
D018	- 2224790	- Injector J-distributor OGS 6.10 with fixing accessories	D018	- 2224790	- J-Einspritzverteiler OGS 6.10 mit Montagematerial
D019	- 2016305	- Injection pipe OES/OGS 6.10/10.10/20.10	D019	- 2016305	- Einspritzrohr OES/OGS 6.10/10.10/20.10
D021	- 2217288	- Pressure regulating valve OES/OGS/OESmini	D021	- 2217288	- Druckregulierungsventil OES/OGS/OESmini
D021	- 2226365	- pr.regulator w. nozzle 0.5mm, pr.switch and pr.gage OES/OGS	D021	- 2226365	- Druckregler m. Düse 0,5mm Druckschalter und Manometer OES/OG
E001	- 2617286	- Motor 6.10/6.20/10.10/20.10 P3 all voltages	E001	- 2617286	- Motor 6.10/6.20/10.10/20.10 P3 alle Spannungen
E002	- 2617294	- Set of fixing parts for motor and fan P3	E002	- 2617294	- Set Motorbefestigung und Lüfterradbefestigung P3
E003	- 2617295	- Set of seals for motor shaft P3	E003	- 2617295	- Set Motorwellendichtung P3
E004	- 2625109	- Set of motor pins P3	E004	- 2625109	- Set Motorbolzen P3
E005	- 2619957	- Fan wheel, diameter 280 mm P3 with fixing accessories	E005	- 2619957	- Lüfterrad Durchm. 280 mm P3 mit Montagematerial
E006	- 2617293	- Set of fan fixing parts P3	E006	- 2617293	- Set Lüfterradbefestigung P3
E010	- 2217278	- Shielding plate for oven sensor OGS 6.10/ OES/OGS 10.10/20.1	E010	- 2217278	- Abschirmblech für Garraumfühler OGS 6.10/ OES/OGS 10.10/20.1
E011	- 5001041	- Oven thermal cutout (340°C)	E011	- 5001041	- Garraum-Sicherheitstemperaturbegrenzer (340°C)
E012	- 5002100K	- Thermocouple probe 3050 mm P2 P3	E012	- 5002100K	- Thermoelementfühler 3050 mm P2 P3
E013	- 2617315	- ConvectortheatexchangerOGS/OGB 6.10 excl. burner unit,with fi	E013	- 2617315	- Heißluft-Wärmetauscher OGS/OGB6.10 ohne Brennereinheit, mit
E014	- 2012200	- Gas flue pipe for convector OGS/OGB 6.10 insulated	E014	- 2012200	- Abgasstutzen Heißluft OGS/OGB 6.10 isoliert
F001	- 2625981	- Burner-unit assem. for convector OGS/OGB 6.10/6.20 with fixi	F001	- 2625981	- Brennereinheit Heißluft OGS/OGB 6.10/6.20 kompl. mit Montage
F002	- 5018000	- Burner fan RG128 230V P3	F002	- 5018000	- Brennergebläse RG128 230V P3
F003	- 6016000	- Venturi 40kW P3	F003	- 6016000	- Venturi 40kW P3
F004	- 6016010	- Gas valve 230V P3	F004	- 6016010	- Gasventil 230V P3

F005 - 6016021 - Automatic firing device 230V (S4575B 3066)  
F006 - 2010014 - Burner Ø50M150 20kW P3  
F007 - 2617320 - Monitoring electrode OGS/OGB with fixing accessories  
F008 - 2617321 - Incandescence ignition electrode, short, OGS/OGB with fixing  
F009 - 2617323 - Burner inspection window P3 with fixing accessories  
F010 - 2625120 - Burner cable gland with seal OGS/OGB  
F011 - 2625121 - Gas pipe connecting bracket P3 with fixing accessories  
F012 - 2616516 - Gas pipe 580mm long P3 with fixing accessories  
F013 - 2618161 - Set of gaskets for burner 12-20kW P3  
F014 - 2615311 - Natural gas conversion set LL/G25 P3  
F014 - 2615314 - 13A natural gas conversion set (Japan) P3  
F015 - 2618140K - Connector protective sheet f. automatic firing device P3 with  
G001 - 5001059 - Single solenoid valve, straight 220/240V  
G001 - 5001080 - Dual solenoid valve, straight 220/240V  
G002 - 7002033 - Hot water pipe 3/8"  
G003 - 5011003 - Water supply T-connector 2x3/4" 1x1/2" P3  
G004 - 2013002 - Dehumidifier nozzle P3  
G005 - 2216796 - Demostrising tray cover P3  
G006 - 6015215 - Right-angle pipe connector 3/8" with washer  
G007 - 7012307 - Connecting pipe for retractable hand shower 6.10/6.20/10.10/  
G010 - 2625199 - Hand-shower hose for retractable hand shower P3  
G011 - 6011005 - Hand-shower for retractable hand shower P3  
G012 - 2625196 - Hand-shower holder for retractable hand shower 6.10/6.20/10.  
G015 - 6006086 - Hose clip 12-22mm  
G017 - 6006089 - Hose clip 40-60mm  
  
G029 - 5011013 - Single solenoid valve 220/240V 3/8"-3/8" for retractable han  
G030 - 2625201 - Retractable hand shower 6.10/6.20/10.10/10.20 P3 incl. fixin  
G031 - 2625192 - Fixing accessories for retractable hand shower 6.10/6.20/10.  
G032 - 6013063 - Protective cap for retractable hand shower 6.10/6.20/10.10/  
G033 - 2625194 - Hose reel for retractable hand shower P3 incl. fixing access  
G034 - 2625198 - Rotor for retractable hand shower P3 incl. fixing accessorie  
G035 - 2625203 - Spring rewinder for retractable hand shower P3  
G036 - 2625195 - Micro switch for retractable hand shower P3  
G037 - 2625204 - Switch plunger for retractable hand shower P3  
G038 - 6011041 - Guide roller for retractable hand shower P3  
G039 - 2625202 - Switch wafer for retractable hand shower P3  
G042 - 6015054 - Sealing for outlet pipe for hot air flap OEB 6.10/10.10  
G043 - 6015030 - Sealing for hot air flap OEB 6.10/10.10  
  
G065 - 5009063 - Pressure switch OD-Gas  
H001 - 2012115K - Condenser for table-top appliances P3 with fixing accessorie  
H002 - 6015010 - O-seal 67x4 FKM70 P3  
H003 - 2425112 - Fixing parts for condenser P3  
H004 - 7012300K - Drain pipe for appliance drip tray 6.10/10.10 P3  
H005 - 2018006 - Appliance drip tray with 12mm drain 6.10/10.10 P3  
H006 - 2016007K - Bypass measuring pipe P3 with fixing accessories  
H007 - 2016000K - Bypass pipe 6.10/10.10 P3 with fixing accessories  
H008 - 2217281 - Bypass cover P3 with fixing accessories  
H009 - 2012103 - Condenser quenching nozzle P3  
H010 - 7012010 - Air outlet tube 6.10 P3  
H011 - 2124581K - Air-outlet pipe end20.10/20.20/OES/OGS6.10/6.20/10.10/10.20  
H015 - 4007087 - Heat-resistant cable tie, 140x3.6mm  
H020 - 8005041 - Washer 6.4 A2 DIN 9021 P2 P3  
I016 - 2625117 - Screw connection for pipes on cover (sealing washer and nut)  
K002 - 5018027K - Fan safety grill 120 mm, with fixing accessories  
L004 - 7004008 - Loctite type 243e threadlocker  
L006 - 7004020 - Silicon adhesive E 43  
L007 - 7014005 - Copper paste  
L009 - 7014004 - Aluminum insulating adhesive tape P3  
L010 - 7015200 - Fan removal tool P3 with accessories  
L011 - 7004018 - OKS 1120 lubricant

F005 - 6016021 - Feuerungsautomat 230V (S4575B 3066)  
F006 - 2010014 - Brenner Ø50M150 20kW P3  
F007 - 2617320 - Überwachungselektrode OGS/OGB mit Montagmaterial  
F008 - 2617321 - Glühzündelektrode kurz OGS/OGB mit Montagmaterial  
F009 - 2617323 - Schauglas Brenner P3 mit Montagmaterial  
F010 - 2625120 - Kabeldurchführung Brenner mit Dichtung OGS/OGB  
F011 - 2625121 - Anschlusswinkel Gasschlauch P3 mit Montagmaterial  
F012 - 2616516 - Gasschlauch 580mm lang P3 mit Montagmaterial  
F013 - 2618161 - Dichtungssatz für Brenner 12-20kW P3  
F014 - 2615311 - Gas-Umrüstset auf Erdgas LL/G25 P3  
F014 - 2615314 - Gas-Umrüstset auf Erdgas 13A (Japan) P3  
F015 - 2618140K - Steckerschuttfolie für Feuerungsautomat P3 mit Montagebügel  
G001 - 5001059 - Einfachmagnetventil gerade 220/240V  
G001 - 5001080 - Doppelmagnetventil gerade 220/240V  
G002 - 7002033 - Heisswasserschlauch 3/8"  
G003 - 5011003 - T-Verbindungsstück WA 2x3/4" 1x1/2" P3  
G004 - 2013002 - Entfeuchtungsdüse P3  
G005 - 2216796 - Entfeuchtungswannen-Abdeckung P3  
G006 - 6015215 - Winkel-Schlauchanschluss 3/8" m. Dichtung  
G007 - 7012307 - Anschlussschlauch für Rollhandbrause 6.10/6.20/10.10/10.20 P  
G010 - 2625199 - Brauseschlauch für Rollhandbrause P3  
G011 - 6011005 - Handbrause für Rollhandbrause P3  
G012 - 2625196 - Handbrausehalter für Rollhandbrause 6.10/6.20/10.10/10.20 P3  
G015 - 6006086 - Schlauchbinder 12-22mm  
G017 - 6006089 - Schlauchbinder 40-60mm  
G028 - 6015429 - Reduzierstück 1/2 x 3/8" m. Dichtung  
G029 - 5011013 - Einfachmagnetventil 220/240V 3/8"-3/8" für Rollhandbrause P3  
G030 - 2625201 - Rollhandbrause 6.10/6.20/10.10/10.20 P3 mit Montagmaterial  
G031 - 2625192 - Montageset für Rollhandbrause 6.10/6.20/10.10/10.20 kpl P3  
G032 - 6013063 - Schutzkappe für Rollhandbrause 6.10/6.20/10.10/10.20 P3  
G033 - 2625194 - Schlauchtrommel kpl. für Rollhandbrause P3 mit Montagmateri  
G034 - 2625198 - Drehdurchführung für Rollhandbrause P3 mit Montagmaterial  
G035 - 2625203 - Federspanner für Rollhandbrause P3  
G036 - 2625195 - Mikroschalter für Rollhandbrause P3  
G037 - 2625204 - Schaltstößel für Rollhandbrause P3  
G038 - 6011041 - Umlenkrolle für Rollhandbrause P3  
G039 - 2625202 - Schaltscheibe für Rollhandbrause P3  
G042 - 6015054 - Dichtung Abluftstutzen für Heißluftklappe OEB 6.10/10.10  
G043 - 6015030 - Dichtung für Heißluftklappe OEB 6.10/10.10  
G058 - 7012050 - Trinkwasserschlauch 6x3 RHB  
G065 - 5009063 - Druckschalter neu OD-Gas  
H001 - 2012115K - Kondensator Tischgeräte P3 mit Montagmaterial  
H002 - 6015010 - O-Ring 67x4 FKM70 P3  
H003 - 2425112 - Befestigungsmaterial für Kondensator P3  
H004 - 7012300K - Ablaufschlauch für Gerätetropfwanne 6.10/10.10 P3  
H005 - 2018006 - Gerätetropfwanne m. Ablauf 12mm 6.10/10.10 P3  
H006 - 2016007K - Bypassmeßrohr P3 mit Montagmaterial  
H007 - 2016000K - Bypassleitung 6.10/10.10 P3 mit Montagmaterial  
H008 - 2217281 - Bypassabdeckung P3 mit Montagmaterial  
H009 - 2012103 - Ablöschdüse Kondensator P3  
H010 - 7012010 - Abluftschlauch 6.10 P3  
H011 - 2124581K - Abluftstutzen20.10/20.20/OES/OGS6.10/6.20/10.10/10.20 mit Mo  
H015 - 4007087 - Kabelbinder hitzebeständig, 140x3,6mm  
H020 - 8005041 - Scheibe 6,4 A2 DIN 9021  
I016 - 2625117 - Verschraubung für Rohrleitungen an Decke (Dichtung und Mutte  
K002 - 5018027K - Lüfterschutzgitter 120 mm mit Montagmaterial  
L004 - 7004008 - Sicherungsmittel Loctite Typ 243e  
L006 - 7004020 - Silikonkleber E 43  
L007 - 7014005 - Kupferpaste  
L009 - 7014004 - Alu-Klebeband schmal für Isolierung P3/1 Rolle à 50 Meter  
L010 - 7015200 - Abzieher für Lüfterrad P3 mit Zubehör  
L011 - 7004018 - Schmiermittel OKS 1120

FRA   liste de pieces de rechange du N°. Model HS101892B40A00.	ESP   lista de piezas de recambio del N°. model HS101892B40A00.
<p><b>Pos. N°.art. dénomination</b></p> <p>A001 - 2117411 - Paroi latérale gauche 6.10 P3</p> <p>A002 - 2117431 - Panneau arrière OES/OEB/OGS 6.10</p> <p>A003 - 2124697 - Partie avant 6.10 pour douchette à enrouleur P3</p> <p>A004 - 2114632 - Angle arrière gauche 6.10 P3</p> <p>A005 - 2118224 - Plafond OGS 6.10</p> <p>A006 - 2124530 - Capot Condenseur P3</p> <p>A007 - 2618779 - Kit lampe à incandescence E14 - 230V avec joint</p> <p>A008 - 2618780 - Kit voyant d'enceinte de cuisson complet avec réflecteur</p> <p>A009 - 7011001 - Joint d'étanchéité emboîté porte 6.10 P3</p> <p>A011 - 2217000 - Glissière 6.10 gauche pour système CONVOClean P3</p> <p>A012 - 2217061 - Glissière 6.10 droite pour système CONVOClean P3</p> <p>A013 - 5013022K - Capteur de température à coeur P3</p> <p>A016 - 2608962 - Limiteur de dépression P3</p> <p>A017 - 2216090 - Ventilateur d'appoint P3 avec sujétions de montage</p> <p>A018 - 5018040 - Ventilateur d'appoint P3</p> <p>A019 - 6004044 - Pied d'appareil pour appareils de table P3, réglable en haut</p> <p>A030 - 5016001K - Presse-étoupe M25</p> <p>A031 - 6005068 - Joint 44x5 mm pour limiteur de dépression P3</p> <p>A032 - 6005427 - Diam. passe-tube 83 (DG 60)</p> <p>B001 - 2520406 - Porte 6.10 compl. P3</p> <p>B002 - 2518479 - Porte intérieure 6.10 P3 avec sujétions de montage</p> <p>B003 - 2525040 - Poignée de porte P3 avec sujétions de montage</p> <p>B004 - 6015248 - Loquet de fermeture porte intérieure appareils de table P3</p> <p>B005 - 2014005 - Amortisseur silicone porte P3</p> <p>B006 - 6015200 - Ecarteur porte P3</p> <p>B007 - 2517292 - Kit charnière porte int.en haut et en bas P3 avec sujétions</p> <p>B009 - 2014007 - Plaque de charnière pour face supérieure porte P3</p> <p>B010 - 2014003 - Plaque de charnière à encliqueter pour face inférieure porte</p> <p>B011 - 2616469 - Egouttoir de porte 6.10/10.10 P3</p> <p>B012 - 2614800 - Plaque glissière porte escamotable 6.10 compl. P3</p> <p>B013 - 2123270 - Habillage plaque glissière porte escamotable 6.10 P3</p> <p>B014 - 2619152 - Cale d'encliquetage plaque glissière porte escamot.P3 +sujét</p> <p>B015 - 2523667 - Bras de charnière haut et bas P3 avec sujétions de montage</p> <p>B016 - 2619141 - Galet de guidage porte escamotable P3 avec sujétions de mont</p> <p>B017 - 2619156 - Cale de sécurité Porte escamotable P3 avec sujétions de mont</p> <p>B018 - 2619153 - Butée de porte Porte escamotable P3 avec sujétions de montag</p> <p>B019 - 2619154 - Baguette d'appui Porte escamotable P3 avec sujétions de mont</p> <p>B020 - 2619138 - Rail de guidage Porte escamotable 6.10/10.10 P3 avec sujétio</p> <p>B021 - 2619155 - Barrette de guidage Porte escamotable P3 avec sujétions de m</p> <p>B022 - 2117280 - Tampon de butée Porte escamotable P3 avec sujétions de monta</p> <p>B023 - 2614740 - Etrier de guidage Porte Appareils de table P3</p> <p>B024 - 2216070 - Gâche de porte P3 avec sujétions de montage</p> <p>B025 - 2518798 - Contact porte OES mini</p> <p>B030 - 2619142 - plaque glissière 6.10 P3 avec rail de guidage et sujétions d</p> <p>B033 - 6002056 - Chape pour poignée béquille</p> <p>C001 - 5019418 - Commande 5010 Module de commande SM P3 + mini (+ relais de l</p> <p>C001 - 5019420 - Commande 5010 Module de commande SM P3 + mini (+ relais de l</p> <p>C004 - 2618785 - Accessoires de montage pour commande P2 P3 OES mini</p> <p>C005 - 5009304 - Câble de liaison Module de commande - Module de service P2 P</p> <p>C006 - 2619973 - Kit d'adaptation Module d'alimentation (P2, P3, OES mini)</p> <p>C007 - 5019300 - Commande 5010 Module de service BM P3</p> <p>C008 - 5019304 - Commande 5010 Module Press&amp;Go PG P3</p> <p>C009 - 2117302 - Face avant OES/OGS Press&amp;Go CONVOTHERM</p> <p>C010 - 5009320 - Touche de réglage à bascule Module de service complet P2 P3</p> <p>D018 - 2224790 - Distributeur d'injection en J OGS 6.10 avec accessoires de m</p> <p>D019 - 2016305 - Tuyau d'injection OES/OGS 6.10/10.10/20.10</p> <p>D021 - 2217288 - Vanne de régulation de pression OES/OGS/OESmini</p> <p>D021 - 2226365 - régulateur de pr. +buse 0,5mm, interrupteur et manomètre O_S</p> <p>E001 - 2617286 - Moteur 6.10/6.20/10.10/20.10 P3 toutes tensions</p> <p>E002 - 2617294 - Kit fixation moteur et fixation ventilateur P3</p> <p>E003 - 2617295 - Kit garniture d'arbre moteur P3</p> <p>E004 - 2625109 - Jeu de boulons moteur P3</p> <p>E005 - 2619957 - Diam. ventilateur 280 mm P3 avec accessoires de montage</p> <p>E006 - 2617293 - Kit fixation ventilateur P3</p> <p>E010 - 2217278 - Tôle de protect.pour capteurd'enceinte de cuissonOGS6.10/OES</p> <p>E011 - 5001041 - Limiteur de température de sécurité de l'enceinte de cuisson</p> <p>E012 - 5002100K - Thermocouple sonde 3050 mm P2 P3</p> <p>E013 - 2617315 - EchangeurthermiqueairpulséOGS/OGB6.10 ss unité brûleur,+acce</p> <p>E014 - 2012200 - Conduite d'échappement d'air pulsé OGS/OGB 6.10 isolée</p> <p>F001 - 2625981 - Unité brûleur air pulsé OGS/OGB 6.10/6.20 compl. + accessoir</p> <p>F002 - 5018000 - Ventilateur brûleur RG128 230V P3</p> <p>F003 - 6016000 - Venturi 40 kW P3</p> <p>F004 - 6016010 - Vanne gaz 230V P3</p>	<p><b>Pos. N°.art. denominación</b></p> <p>A001 - 2117411 - Pared lateral izquierda 6.10 P3</p> <p>A002 - 2117431 - Pared posterior OES/OEB/OGS 6.10</p> <p>A003 - 2124697 - Parte frontal 6.10 para ducha de mano enrollable P3</p> <p>A004 - 2114632 - Pieza angular posterior izquierda 6.10 P3</p> <p>A005 - 2118224 - Techo OGS 6.10</p> <p>A006 - 2124530 - Cubierta Condensador P3</p> <p>A007 - 2618779 - Kit Bombilla E14 - 230 V con junta</p> <p>A008 - 2618780 - Kit Lámpara para cámara de cocción completa con reflector</p> <p>A009 - 7011001 - Junta insertable de higiene Puerta 6.10 P3</p> <p>A011 - 2217000 - Porta-bandejas 6.10 izquierdo para sistema CONVOClean P3</p> <p>A012 - 2217061 - Porta-bandejas 6.10 derecho para sistema CONVOClean P3</p> <p>A013 - 5013022K - Sonda de temperatura corazón multipunto con racor P3</p> <p>A016 - 2608962 - Dispositivo de seguridad contra la despresurización P3</p> <p>A017 - 2216090 - Ventilador auxiliar P3 con material de montaje</p> <p>A018 - 5018040 - Ventilador auxiliar P3</p> <p>A019 - 6004044 - Pata para aparatos de sobremesa P3, ajustable en altura</p> <p>A030 - 5016001K - Prensaestopas para cable M25</p> <p>A031 - 6005068 - Junta 44x5 mm para dispositivo de seguridad contra la despre</p> <p>A032 - 6005427 - Boquilla de membrana Diámetro 83 (DG 60)</p> <p>B001 - 2520406 - Puerta 6.10 compl. P3</p> <p>B002 - 2518479 - Puerta interior 6.10 P3 con material de montaje</p> <p>B003 - 2525040 - Manilla de puerta P3 con material de montaje</p> <p>B004 - 6015248 - Clip de cierre Puerta interior Aparatos de sobremesa P3</p> <p>B005 - 2014005 - Muelle de silicona Puerta P3</p> <p>B006 - 6015200 - Distanciador Puerta P3</p> <p>B007 - 2517292 - Kit Bisagra de puerta interior arriba y abajo P3 con materia</p> <p>B009 - 2014007 - Placa de bisagra para lado superior de puerta P3</p> <p>B010 - 2014003 - Placa de encaje de bisagra para lado inferior de puerta P3</p> <p>B011 - 2616469 - Gotera de la puerta 6.10/10.10 P3</p> <p>B012 - 2614800 - Placa deslizante Puerta escamoteable 6.10 compl. P3</p> <p>B013 - 2123270 - Revestimiento Placa deslizante Puerta escamoteable 6.10 P3</p> <p>B014 - 2619152 - Bloque de muescas Placa deslizante Puerta escamoteable P3 co</p> <p>B015 - 2523667 - Brazo de bisagra arriba y abajo P3 con material de montaje</p> <p>B016 - 2619141 - Rueda de guía Puerta escamoteable P3 con material de montaje</p> <p>B017 - 2619156 - Bloque de seguridad Puerta escamoteable P3 con material de m</p> <p>B018 - 2619153 - Tope de puerta Puerta escamoteable P3 con material de montaj</p> <p>B019 - 2619154 - Listón de apoyo Puerta escamoteable P3 con material de monta</p> <p>B020 - 2619138 - Rail de guía Puerta escamoteable 6.10/10.10 P3 con material</p> <p>B021 - 2619155 - Listón de guía Puerta escamoteable P3 con material de montaj</p> <p>B022 - 2117280 - Tope Puerta escamoteable P3 con material de montaje</p> <p>B023 - 2614740 - Estribo de guía Puerta Aparatos de sobremesa P3</p> <p>B024 - 2216070 - Elemento de bloqueo de puerta P3 con material de montaje</p> <p>B025 - 2518798 - Interruptor de contacto de puerta OES mini</p> <p>B030 - 2619142 - placa deslizante 6.10 P3 con rail de guía y material de mont</p> <p>B033 - 6002056 - tapacubos para manilla de puerta</p> <p>C001 - 5019418 - Control 5010 Módulo de control SM P3 + mini (el rele la lamp</p> <p>C001 - 5019420 - Control 5010 Módulo de control SM P3 + mini (el rele la lamp</p> <p>C004 - 2618785 - Accesorios de montaje para control P2 P3 OES mini</p> <p>C005 - 5009304 - Cable de conexión Módulo de control - Módulo de servicio P2</p> <p>C006 - 2619973 - Kit de retroadaptación Módulo de alimentación (P2, P3, OES m</p> <p>C007 - 5019300 - Control 5010 Módulo de servicio BM P3</p> <p>C008 - 5019304 - Control 5010 Módulo Press&amp;Go PG P3</p> <p>C009 - 2117302 - Panel frontal OES/OGS Press&amp;Go CONVOTHERM</p> <p>C010 - 5009320 - Botón basculante Módulo de servicio completo P2 P3 OES mini</p> <p>D018 - 2224790 - Distribuidor de inyección en J OGS 6.10 con material de mont</p> <p>D019 - 2016305 - Tubo de inyección OES/OGS 6.10/10.10/20.10</p> <p>D021 - 2217288 - Válvula reguladora de presión OES/OGS/OESmini</p> <p>D021 - 2226365 - manostato +boquilla 0,5mm, presostato y manómetro OES/OGS 6.</p> <p>E001 - 2617286 - Motor 6.10/6.20/10.10/20.10 P3 todas las tensiones</p> <p>E002 - 2617294 - Kit Fijación del motor y fijación del rodete del ventilador</p> <p>E003 - 2617295 - Kit Junta del árbol del motor P3</p> <p>E004 - 2625109 - Kit Perno del motor P3</p> <p>E005 - 2619957 - Rodete del ventilador diámetro 280 mm P3 con material de mon</p> <p>E006 - 2617293 - Kit Fijación del rodete del ventilador P3</p> <p>E010 - 2217278 - Pantalla protect.para sonda de la cámara de coc.OGS 6.10/OES</p> <p>E011 - 5001041 - Limitador de temperatura de seguridad de la cámara de coccio</p> <p>E012 - 5002100K -</p> <p>E013 - 2617315 - CambiadordeairecalienteOGS/OGB6.10 sin unidad quemadora,con</p> <p>E014 - 2012200 - Tubo de escape Aire caliente OGS/OGB 6.10 aislado</p> <p>F001 - 2625981 - Unidad quemadora Aire caliente OGS/OGB 6.10/6.20compl. +mate</p> <p>F002 - 5018000 - Ventilador del quemador RG128 230 V P3</p> <p>F003 - 6016000 - Venturi 40 kW P3</p> <p>F004 - 6016010 - Válvula de gas 230 V P3</p>



F005 - 6016021 - Automatisme d'allumage 230V (S4575B 3066)	F005 - 6016021 - Control automático del quemador 230 V (S4575B 3066)
F006 - 2010014 - Brûleur Ø50M150 20 kW P3	F006 - 2010014 - Quemador Ø50M150 20 kW P3
F007 - 2617320 - Electrode de surveillance OGS/OGB avec accessoires de montag	F007 - 2617320 - Electrodo de monitorización OGS/OGB con material de montaje
F008 - 2617321 - Electrode d'auto-allumage courte OGS/OGB avec accessoires de	F008 - 2617321 - Electrodo de autoencendido corto OGS/OGB con material de mon
F009 - 2617323 - Voyant brûleur P3 avec accessoires de montage	F009 - 2617323 - Mirilla Quemador P3 con material de montaje
F010 - 2625120 - Passe-fil brûleur avec joint OGS/OGB	F010 - 2625120 - Pasaje de cables Quemador con junta OGS/OGB
F011 - 2625121 - Coude de raccordement tuyau gaz P3 avec accessoires de monta	F011 - 2625121 - Codo de conexión Manguera de gas P3 con material de montaje
F012 - 2616516 - Tuyau de gaz longueur 580 mm P3 avec accessoires de montage	F012 - 2616516 - Manguera de gas 580 mm de largo P3 con material de montaje
F013 - 2618161 - Garniture d'étanchéité pour brûleur 12-20 kW P3	F013 - 2618161 - Juego de juntas para quemador 12-20 kW P3
F014 - 2615311 - Kit d'adaptation gaz à gaz naturel LL/G25 P3	F014 - 2615311 - Kit de modificación de gas a gas naturel LL/G25 P3
F014 - 2615314 - Kit d'adaptation gaz à gaz naturel 13A (Japon) P3	F014 - 2615314 - Kit de modificación de gas a gas naturel 13A (Japón) P3
F015 - 2618140K - Film de protec.de connecteur p.automatisme d'allumageP3 +étr	F015 - 2618140K - Lámina protec.de conector p.control automá. del quemadorP3co
G001 - 5001059 - Electrovanne simple droite 220/240V	G001 - 5001059 - Válvula électromagnétique sencilla recta 220/240 V
G001 - 5001080 - Electrovanne double droite 220/240V	G001 - 5001080 - Válvula électromagnétique doble recta 220/240 V
G002 - 7002033 - Tuyau d'eau chaude 3/8"	G002 - 7002033 - Manguera para agua caliente 3/8"
G003 - 5011003 - Raccord en T alimentation eau 2x3/4" 1x1/2" P3	G003 - 5011003 - Pieza de unión en T Conexión de agua 2x3/4" 1x1/2" P3
G004 - 2013002 - Buse de déshumidification P3	G004 - 2013002 - Boquilla deshumidificadora P3
G005 - 2216796 - Couvercle pour bacs de déshumidification P3	G005 - 2216796 - Cubierta de la bandeja de deshumidificación P3
G006 - 6015215 - Raccord coudé pour tuyau 3/8" avec joint	G006 - 6015215 - Conexión de manguera acodada 3/8" con junta
G007 - 7012307 - Ligne de raccordement p. douchette à enrouleur 6.10/6.20/10.	G007 - 7012307 - Tubería de conexión p. ducha de mano enrollable 6.10/6.20/10
G010 - 2625199 - Tuyau pour douchette pour douchette à enrouleur P3	G010 - 2625199 - Manguera de ducha de mano para ducha de mano enrollable P3
G011 - 6011005 - Douchette pour douchette à enrouleur P3	G011 - 6011005 - Ducha de mano para ducha de mano enrollable P3
G012 - 2625196 - Douchette pour douchette à enrouleur 6.10/6.20/10.10/10.20 P	G012 - 2625196 - Soporte de ducha de mano p. ducha de mano enroll. 6.10/6.20/
G015 - 6006086 - Collier de tube 12-22 mm	G015 - 6006086 - Brida de manguera 12-22 mm
G017 - 6006089 - Collier de tube 40-60 mm	G017 - 6006089 - Brida de manguera 40-60 mm
G029 - 5011013 - Electrovanne 220/240V 3/8"-3/8" pour douchette à enrouleur P	G029 - 5011013 - Válvula électromagnétique 220/240V 3/8"-3/8" p. ducha de mano
G030 - 2625201 - Douchette à enrouleur 6.10/6.20/10.10/10.20 P3 avec accessoi	G030 - 2625201 - Ducha de mano enroll. 6.10/6.20/10.10/10.20 P3 con accesorio
G031 - 2625192 - Accessoires de montage p. douchette à enrouleur 6.10/6.20/10	G031 - 2625192 - Accesorios de montaje p. ducha de mano enroll. 6.10/6.20/10.
G032 - 6013063 - Capuchon protecteur pour douchette à enrouleur 6.10/6.20/10.	G032 - 6013063 - Tapa protectora para ducha de mano enrollable 6.10/6.20/10.1
G033 - 2625194 - Tambour de tuyau p. douchette à enrouleur P3 avec accessoire	G033 - 2625194 - Tambor de manguera p. ducha de mano enroll. P3 con accesorio
G034 - 2625198 - Raccord tournant p. douchette à enrouleur P3 avec accessoire	G034 - 2625198 - Junta giratoria p. ducha de mano enrollable P3 con accesorio
G035 - 2625203 - Tenseur de ressort pour douchette à enrouleur P3	G035 - 2625203 - Tensor de muelle para ducha de mano enrollable P3
G036 - 2625195 - Microrupteur pour douchette à enrouleur P3	G036 - 2625195 - Microinterruptor para ducha de mano enrollable P3
G037 - 2625204 - Poussoir pour douchette à enrouleur P3	G037 - 2625204 - Empujador para ducha de mano enrollable P3
G038 - 6011041 - Poulie de guidage pour douchette à enrouleur P3	G038 - 6011041 - Rodillo de guía para ducha de mano enrollable P3
G039 - 2625202 - Came pour douchette à enrouleur P3	G039 - 2625202 - Disco de leva para ducha de mano enrollable P3
G042 - 6015054 - Joint pour manchon d'évacuation d'air OEB 6.10/10.10	G042 - 6015054 - Sello para tubo de desaireación OEB 6.10/10.10
G043 - 6015030 - Joint pour clapet à air chaud OEB 6.10/10.10	G043 - 6015030 - Sello para válvula de aire caliente OEB 6.10/10.10
G058 - 7012050 - Tuyau d'eau 6x3mm train	G058 - 7012050 - Manguera de agua 6x3mm tren
G065 - 5009063 - Interrupteur inv. manométrique ODgaz A.P. 32Z5871	
H001 - 2012115K - Condenseur appareils de table P3 avec accessoires de montage	H001 - 2012115K - Condensador Aparatos de sobremesa P3 con material de montaje
H003 - 2425112 - Matériel de fixation pour condenseur P3	H003 - 2425112 - Material de fijación para condensador P3
H004 - 7012300K - Tuyau d'écoulement pour égouttoir de l'appareil 6.10/10.10 P	H004 - 7012300K - Manguera vertedor para gotera del aparato 6.10/10.10 P3
H005 - 2018006 - Egouttoir de l'appareil avec écoulement 12mm 6.10/10.10 P3	H005 - 2018006 - Gotera del aparato con desagüe 12mm 6.10/10.10 P3
H006 - 2016007K - Tube de mesurage en dérivation P3 avec accessoires de montag	H006 - 2016007K - Tubo de medición bypass P3 con material de montaje
H007 - 2016000K - Ligne de dérivation 6.10/10.10 P3 avec accessoires de montag	H007 - 2016000K - Tubería bypass 6.10/10.10 P3 con material de montaje
H008 - 2217281 - Capot pour dérivation P3 avec accessoires de montage	H008 - 2217281 - Cubierta bypass P3 con material de montaje
H009 - 2012103 - Buse d'extinction condenseur P3	H009 - 2012103 - Boquilla de enfriamiento Condensador P3
H010 - 7012010 - Tuyau d'extraction d'air 6.10 P3	H010 - 7012010 - Manguera de desaireación 6.10 P3
H011 - 2124581K - Manchon d'évac.d'air20.10/20.20/OES/OGS6.10/6.20/10.10/10.20	H011 - 2124581K - Tubo de desaireación20.10/20.20/OES/OGS6.10/6.20/10.10/10.20
H015 - 4007087 - Collier de câble résistant à la chaleur, 140x3,6mm	H015 - 4007087 - Sujetacables resistente al calor, 140x3,6 mm
H020 - 8005041 - Rondelle 6,4 A2 DIN 9021	H020 - 8005041 - Arandela 6,4 A2 DIN 9021
I016 - 2625117 - Raccord pour tuyaux au plafond (joint et écrou)	I016 - 2625117 - Racor para tuberías en techo (junta y tuerca)
K002 - 5018027K - Grille de protection de ventilateur 120 mm avec matériel de	K002 - 5018027K - Rejilla protectora del ventilador 120 mm con material de mon
L004 - 7004008 - Produit de protection Loctite Type 243e	L004 - 7004008 - Medio bloqueador Loctite Tipo 243e
L006 - 7004020 - Colle silicone E 43	L006 - 7004020 - Pegamento de silicona E 43
L007 - 7014005 - Pâte à cuivre	L007 - 7014005 - Pasta de cobre
L009 - 7014004 - Ruban adhésif alu pour isolation P3	L009 - 7014004 - Cinta adhesiva de aluminio para aislamiento P3
L010 - 7015200 - Arrache-moyeux pour roue de ventilateur P3 avec accessoires	L010 - 7015200 - Extractor para rodete del ventilador P3 con accesorios
L011 - 7004018 - Lubrifiant OKS 1120	L011 - 7004018 - Lubricante OKS 1120