

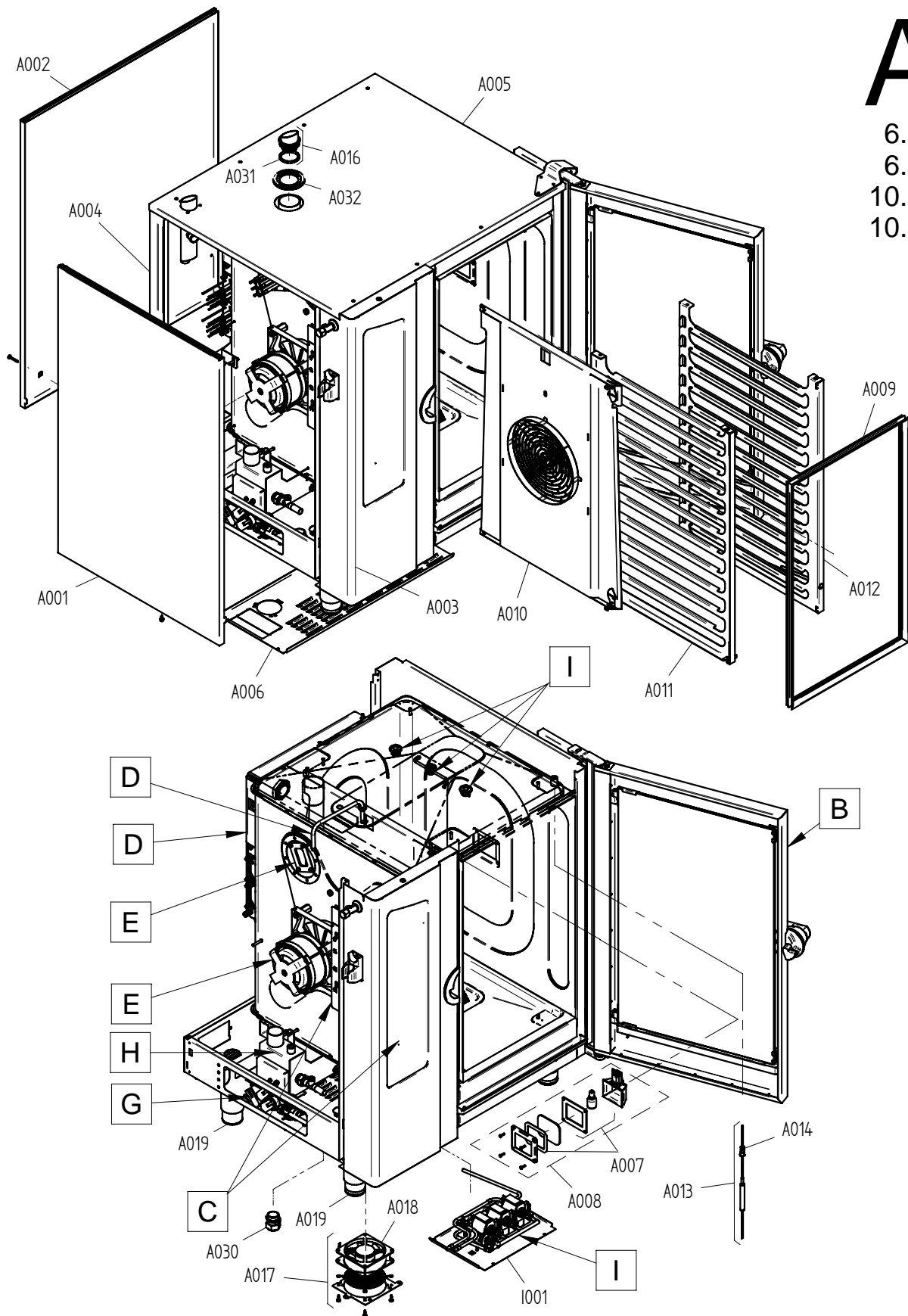


# Ersatzteilzeichnung Außengehäuse Tischgeräte P3 Spare part drawing outer casing tabletop units P3

ETZ A - AG 1234 P3 1 / 1

# A

6.10  
6.20  
10.10  
10.20



Art. Nr. 9825276\_01 | 16.10.2010 | Änderungen vorbehalten! Changes excepted!

gültig ab / valid from:  
gültig bis / valid to:

Vorgängerversion / previous version:  
Nachfolgeversion / follow-up version:

Enodis  
Talstraße 35  
D- 82436 Eglfing | Germany

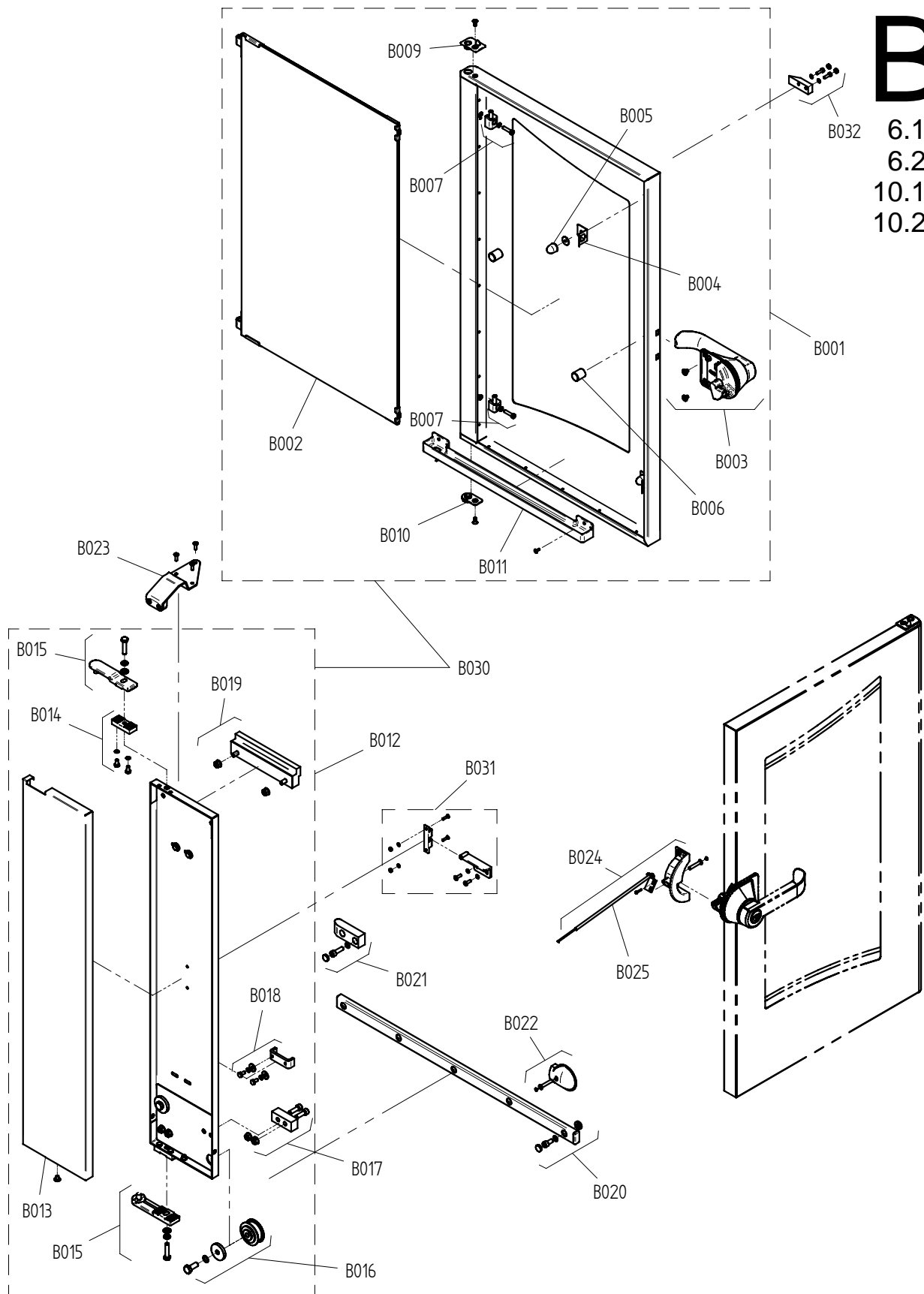
Tel. +49(0)8847/67-0  
Fax +49(0)8847/414  
info@hotairsteamer.com

**Manitowoc**

# Ersatzteilzeichnung Tür Tischgeräte P3 Spare part drawing door tabletop units P3

ETZ B - Tür 1234 P3 1 / 1

**B**  
6.10  
6.20  
10.10  
10.20



Art. Nr. 9825280\_00 | 14.7.2009 | Änderungen vorbehalten! Changes excepted!

gültig ab / valid from:  
gültig bis / valid to:

Vorgängerversion / previous version:  
Nachfolgeversion / follow-up version:

Enodis  
Talstraße 35  
D- 82436 Eglfing | Germany

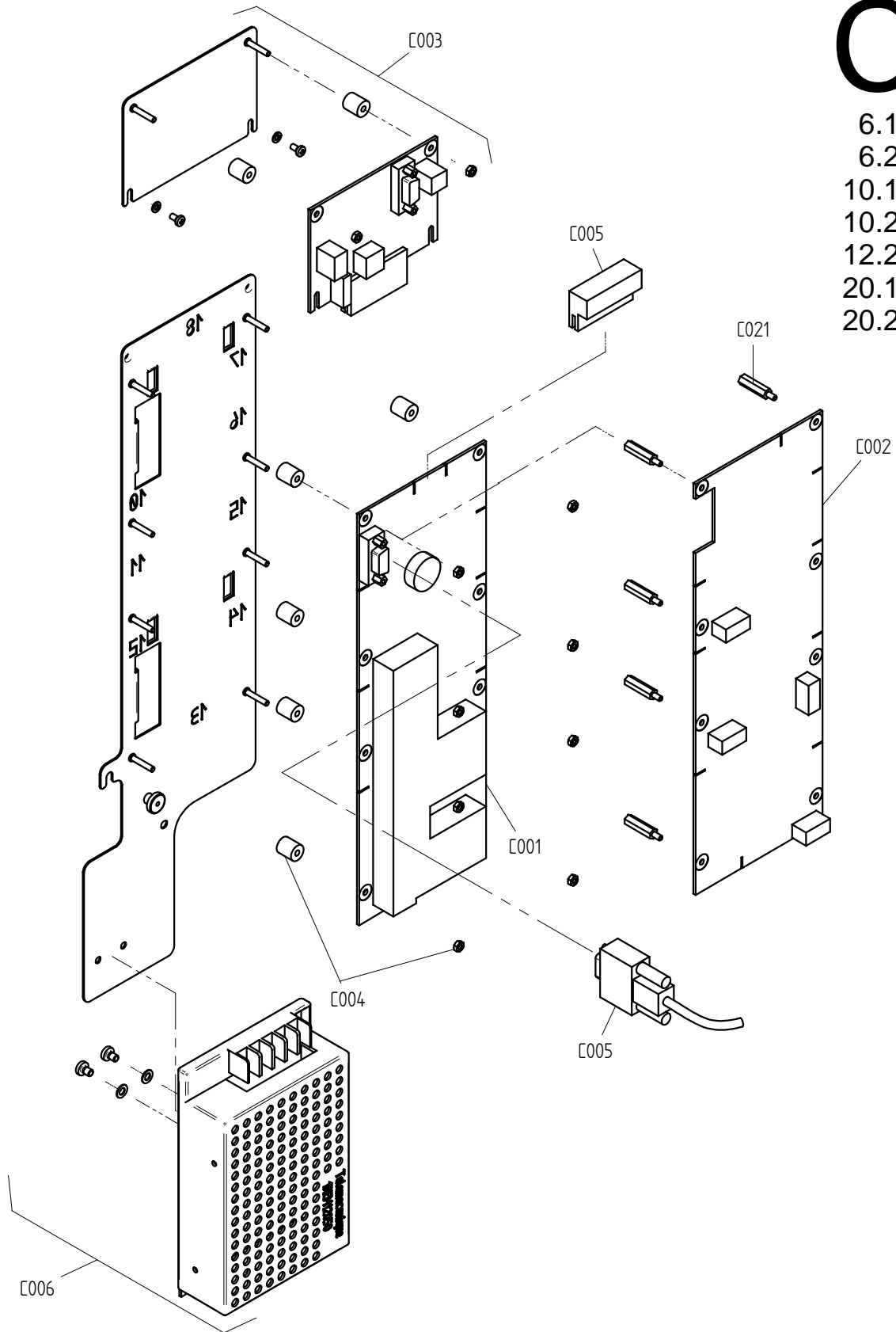
Tel. +49(0)8847/67-0  
Fax +49(0)8847/414  
info@hotairsteamer.com

**Manitowoc**

# Ersatzteilzeichnung Steuerung P3 Spare part drawing control boards P3

ETZ C - SM GM NT kpl P3 1 / 1

**C**  
6.10  
6.20  
10.10  
10.20  
12.20  
20.10  
20.20



Art. Nr. 9825326\_00 | 09.03.2010 | Änderungen vorbehalten! Changes excepted!

gültig ab / valid from: 12.02.2010

Vorgängerversion / previous version: 9825282

gültig bis / valid to:

Nachfolgeversion / follow-up version:

Enodis  
Talstraße 35  
D- 82436 Eglfing | Germany

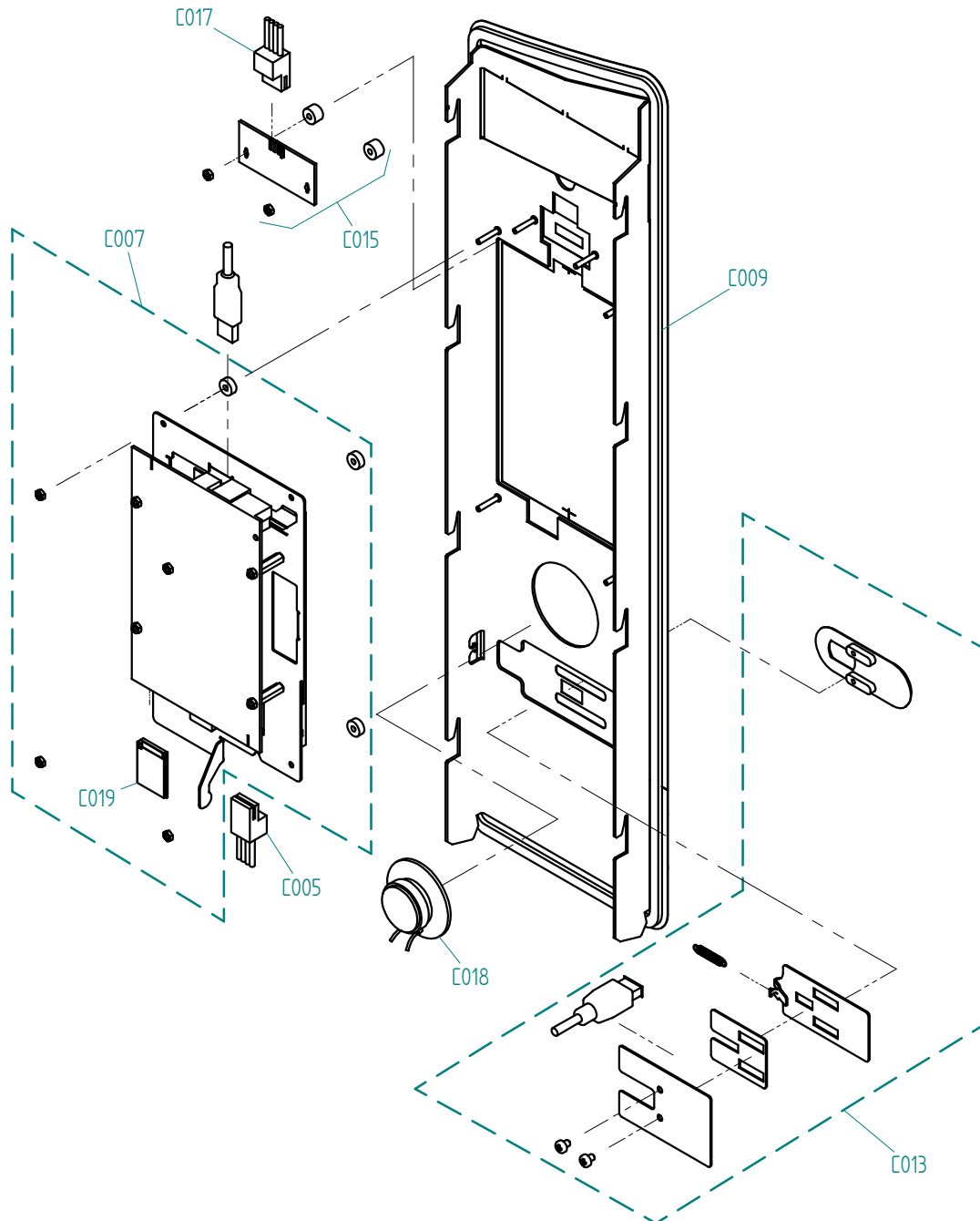
Tel. +49(0)8847/67-0  
Fax +49(0)8847/414  
info@hotairsteamer.com



# Ersatzteilzeichnung Bedienblende easyTOUCH P3 Spare part drawing operating panel easyTOUCH P3

ETZ C - BM ET DI P3 1 / 1

**C**  
easyTOUCH



Art. Nr. 9828794\_00 | 09.11.2010 | Änderungen vorbehalten! Changes excepted!

|                         |                                       |
|-------------------------|---------------------------------------|
| gültig ab / valid from: | Vorgängerversion / previous version:  |
| gültig bis / valid to:  | Nachfolgeversion / follow-up version: |

CONVOTHERM Elektrogeräte GmbH  
Talstraße 35  
D-82436 Eglfing  
Germany

Tel. +49(0)88 47/67-0  
Fax +49(0)88 47/414

info@hotairsteamer.com



# Ersatzteilzeichnung Elektro-Dampferzeuger P3 Spare part drawing electro steam generator P3

ETZ D - DE EB P3 1 / 1

# D

OEB 6.10  
OEB 6.20  
OEB 10.10  
OEB 10.20  
OEB 12.20  
OEB 20.10  
OEB 20.20



Art. Nr. 9825290\_00 | 14.7.2009 | Änderungen vorbehalten! Changes excepted!

|                         |                                       |
|-------------------------|---------------------------------------|
| gültig ab / valid from: | Vorgängerversion / previous version:  |
| gültig bis / valid to:  | Nachfolgeversion / follow-up version: |

Enodis  
Talstraße 35  
D- 82436 Eglfing | Germany

Tel. +49(0)8847/67-0  
Fax +49(0)8847/414  
info@hotairsteamer.com



# Ersatzteilzeichnung Heisslufterzeugung elektro P3 Spare part drawing electric heating system P3

ETZ E - HL-Heizung EL P3 1 / 1

# E

OES/OEB 6.10  
OES/OEB 6.20  
OES/OEB 10.10  
OES/OEB 10.20  
OES/OEB 12.20  
OES/OEB 20.10  
OES/OEB 20.20



Art. Nr. 9825296\_01 | 29.07.2011 | Änderungen vorbehalten! Changes excepted!

gültig ab / valid from:  
gültig bis / valid to:

Vorgängerversion / previous version:  
Nachfolgeversion / follow-up version:

Enodis  
Talstraße 35  
D- 82436 Eglfing | Germany

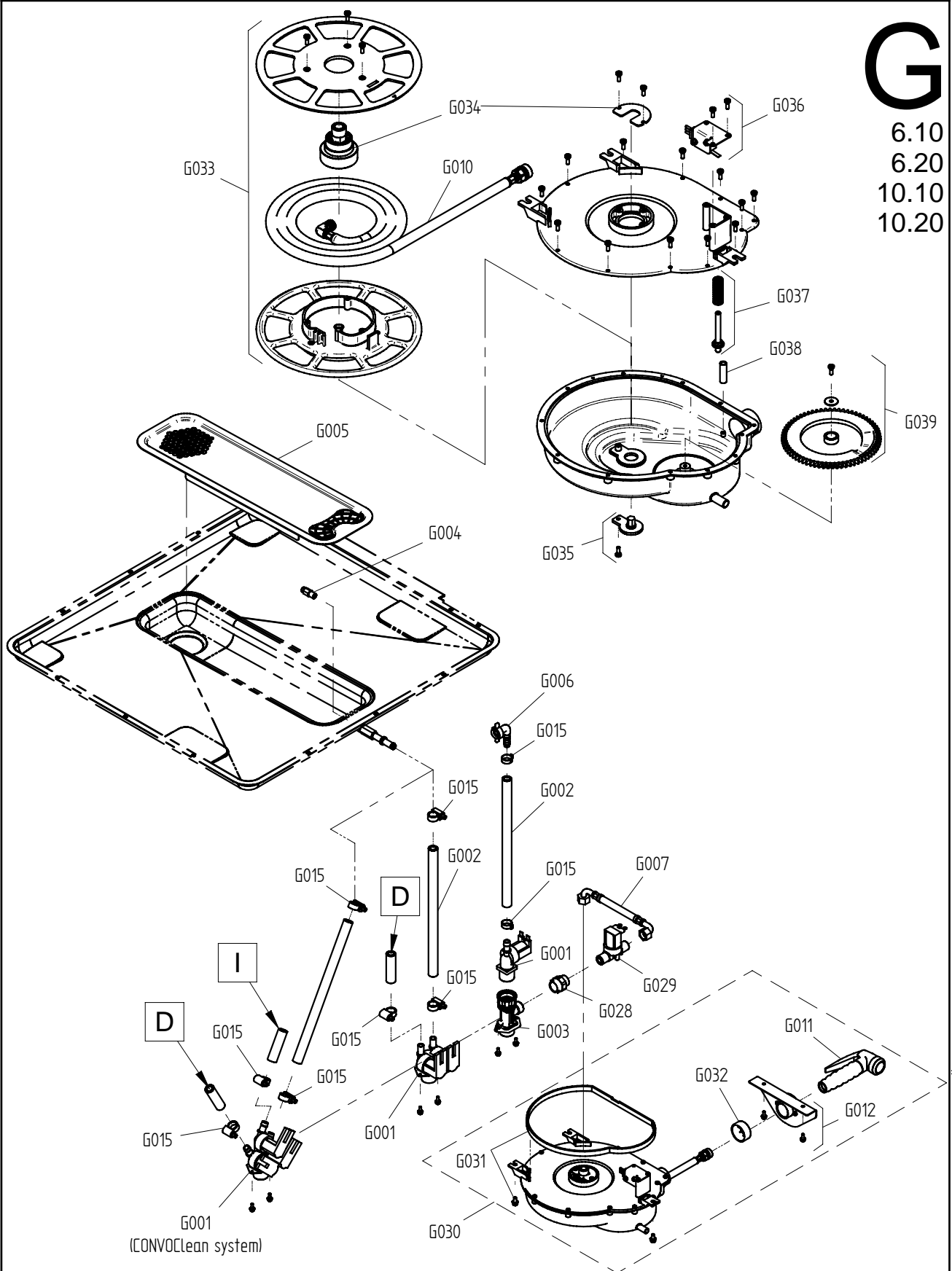
Tel. +49(0)8847/67-0  
Fax +49(0)8847/414  
info@hotairsteamer.com

**Manitowoc**

# Ersatzteilzeichnung Wasserversorgung Tischgeräte P3 Spare part drawing water supply tabletop units P3

ETZ G - WV 1234 RHB P3 1 / 1

**G**  
6.10  
6.20  
10.10  
10.20



Art. Nr. 9825324\_00 | 3.2.2010 | Änderungen vorbehalten! Changes excepted!

gültig ab / valid from: 01.02.2010  
gültig bis / valid to:

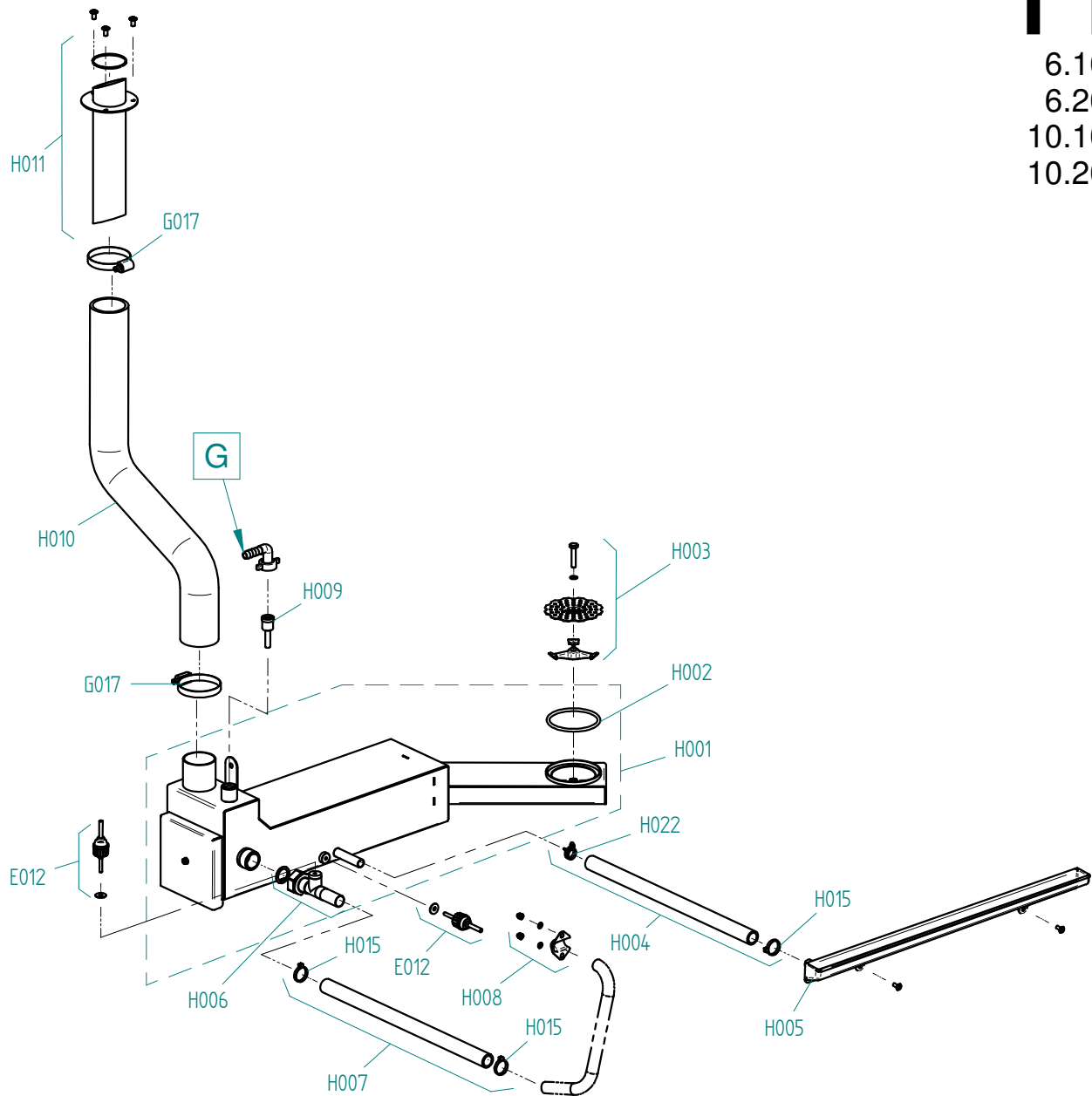
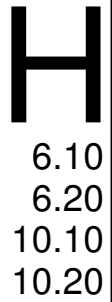
Vorgängerversion / previous version: 9825301  
Nachfolgeversion / follow-up version:



Ersatzteilzeichnung Abwasserentsorgung Tischgeräte P3  
Spare part drawing sewage disposal tabletop units P3

ETZ H - Abwasser 1234 P3

1 / 1



Art. Nr. 9825307\_01 | 03.11.2011 | Änderungen vorbehalten! Changes excepted!

|                         |
|-------------------------|
| gültig ab / valid from: |
|-------------------------|

|                                      |
|--------------------------------------|
| Vorgängerversion / previous version: |
|--------------------------------------|

gültig bis / valid to:

|                                       |  |
|---------------------------------------|--|
| Nachfolgeversion / follow-up version: |  |
|---------------------------------------|--|

Enodis  
Talstraße 35  
D- 82436 Eglfing | Germany

Tel. +49(0)8847/67-0  
Fax +49(0)8847/414  
info@hotairsteamer.com



# Ersatzteilzeichnung CONVOClean system P3 Spare part drawing CONVOClean system P3

ETZ I - CC 136 P3 1 / 1

6.10  
10.10  
20.10



gültig ab / valid from:  
gültig bis / valid to:

Vorgängerversion / previous version:  
Nachfolgeversion / follow-up version:

Enodis  
Talstraße 35  
D- 82436 Eglfing | Germany

Tel. +49(0)8847/67-0  
Fax +49(0)8847/414  
info@hotairsteamer.com

**Manitowoc**

Art. Nr. 9825311\_01 | 09.06.2011 | Änderungen vorbehalten! Changes excepted!

| ENG   spare part list for model number FD101853000A00. |            |  | DEU   Ersatzteilliste für Artikelnummer FD101853000A00. |            |  |
|--|------------|--|---|------------|--|
| Pos.   | Item No.   | Name   | Pos.  | Art.-Nr.   | Bezeichnung  |
| A001   | - 2117411  | - Left side panel 6.10 P3                                      | A001  | - 2117411  | - Seitenwand links 6.10 P3                                     |
| A002   | - 2117431  | - Rear panel OES/OEB/OGS 6.10                                  | A002  | - 2117431  | - Rückwand OES/OEB/OGS 6.10                                    |
| A003   | - 2124697  | - Front section 6.10 for roll-up hand showerP3                 | A003  | - 2124697  | - Frontteil6.10 für Rollhandbrause P3                          |
| A004   | - 2114632  | - Rear left corner section 6.10 P3                             | A004  | - 2114632  | - Eckteil hinten links 6.10 P3                                 |
| A005   | - 2118227  | - Cover OES/OEB 6.10/10.10                                     | A005  | - 2118227  | - Decke OES/OEB 6.10/10.10                                     |
| A006   | - 2124530  | - Condenser cover P3   | A006  | - 2124530  | - Abdeckung Kondensator P3                                     |
| A007   | - 2618779  | - E14 - 230V light bulb set with seal                          | A007  | - 2618779  | - Set Glühlampe E14 - 230V mit Dichtung                        |
| A008   | - 2618780  | - Oven-compartment light set including reflector               | A008  | - 2618780  | - Set Garraumleuchte komplett mit Reflektor                    |
| A009   | - 7011001  | - Door hygienic plug-in gasket 6.10 P3                         | A009  | - 7011001  | - Türdichtung 6.10 P3  |
| A010   | - 2224029  | - Suction panel OEB 6.10                                       | A010  | - 2224029  | - Ansaugblech OEB 6.10   |
| A011   | - 2217000  | - Left shelf rack 6.10 for CONVOClean system P3                | A011  | - 2217000  | - Einhängegerüst 6.10 links für CONVOClean system P3           |
| A012   | - 2217061  | - Right shelf rack 6.10 for CONVOClean system P3               | A012  | - 2217061  | - Einhängegerüst 6.10 rechts für CONVOClean system P3          |
| A013   | - 5013022K | - Multipoint core temperature sensor with screw connection     | A013  | - 5013022K | - Mehrpunkt-Kerntemperaturfühler mit Verschraubung P3          |
| A016   | - 2608962  | - Low pressure cutout P3                                       | A016  | - 2608962  | - Unterdrucksicherung P3                                       |
| A017   | - 2216090  | - Cover for incoming-air-box P3 mounted                        | A017  | - 2216090  | - Abdeckung Zuluftkasten P3 montiert                           |
| A018   | - 5018040  | - Secondary fan P3   | A018  | - 5018040  | - Zusatzlüfter P3  |
| A019   | - 6004044  | - Appliance foot for P3 table-top appliances, adjustable heigh | A019  | - 6004044  | - Gerätefuß für P3 Tischgeräte, höhenverstellbar               |
| A029   | - 7003066  | - Gasket 9x3mm   | A029  | - 7003066  | - Dichtungsband 9x3mm  |
| A030   | - 5006063K | - Cable gland M32  | A030  | - 5006063K | - Kabelverschraubung M32                                       |
| A031   | - 6005068  | - 44x5 mm seal for low pressure cutout P3                      | A031  | - 6005068  | - Dichtung 44x5 mm für Unterdrucksicherung P3                  |
| A032   | - 6005427  | - Grommet, diameter 83 (DG 60)                                 | A032  | - 6005427  | - Membrantülle Durchm. 83 (DG 60)                              |
| B001   | - 2520406  | - Door assembly 6.10 P3  | B001  | - 2520406  | - Tür 6.10 kompl. P3   |
| B002   | - 2518479  | - Interior door 6.10 P3 with fixing accessories                | B002  | - 2518479  | - Innentür 6.10 P3 mit Montagematerial                         |
| B003   | - 2525040  | - Door handle P3 Hygienic antibacterial w.fixing accessories   | B003  | - 2525040  | - Türgriff P3 Hygienisch Antibakteriell m.Montageteile         |
| B004   | - 6015248  | - Catch for interior door of table-top appliances P3           | B004  | - 6015248  | - Verschlussklammer Innentür Tischgeräte P3                    |
| B005   | - 2014005  | - Silicon door clip P3   | B005  | - 2014005  | - Silikonfeder Tür P3  |
| B006   | - 6015200  | - Door spacer P3   | B006  | - 6015200  | - Abstandhalter Tür P3   |
| B007   | - 2517292  | - Set of top and bottom interior-door hinges P3 with fixing ac | B007  | - 2517292  | - Set Innentürscharnier oben und unten P3 mit Montagematerial  |
| B009   | - 2014007  | - Hinge plate for top of door P3                               | B009  | - 2014007  | - Scharnierplatte für Türoberseite P3                          |
| B010   | - 2014003  | - Hinge plate for bottom of door P3                            | B010  | - 2014003  | - Scharnier-Rastplatte für Türunterseite P3                    |
| B011   | - 2616469  | - Door drip tray 6.10/10.10 P3                                 | B011  | - 2616469  | - Türtropfwanne 6.10/10.10 P3                                  |
| B012   | - 2614800  | - Slide panel assembly for disappearing door 6.10 P3           | B012  | - 2614800  | - Schlittenplatte Verschwindetür 6.10 kompl. P3                |
| B013   | - 2123270  | - Slide panel cover for disappearing door 6.10 P3              | B013  | - 2123270  | - Verkleidung Schlittenplatte Verschwindetür 6.10 P3           |
| B014   | - 2619152  | - Catch block on slide panel for disappearing door P3 with fix | B014  | - 2619152  | - Rasterklotz Schlittenplatte Verschwindetür P3 mit Montagemat |
| B015   | - 2523667  | - Top and bottom hinge arm P3 with fixing accessories          | B015  | - 2523667  | - Scharnierarm oben und unten P3 mit Montagematerial           |
| B016   | - 2619141  | - Guide roller for disappearing door P3 with fixing accessorie | B016  | - 2619141  | - Führungsrolle Verschwindetür P3 mit Montagematerial          |
| B017   | - 2619156  | - Retaining block for disappearing door P3 with fixing accesso | B017  | - 2619156  | - Sicherungsklotz Verschwindetür P3 mit Montagematerial        |
| B018   | - 2619153  | - Door stop for disappearing door P3 with fixing accessories   | B018  | - 2619153  | - Türanschlag Verschwindetür P3 mit Montagematerial            |
| B019   | - 2619154  | - Support bar for disappearing door P3 with fixing accessories | B019  | - 2619154  | - Stützleiste Verschwindetür P3 mit Montagematerial            |
| B020   | - 2619138  | - Guide rail for disappearing door 6.10/10.10 P3 with fixing a | B020  | - 2619138  | - Führungsschiene Verschwindetür 6.10/10.10 P3 mit Montagemate |
| B021   | - 2619155  | - Guide strip for disappearing door P3 with fixing accessories | B021  | - 2619155  | - Führungsleiste Verschwindetür P3 mit Montagematerial         |
| B022   | - 2117280  | - Buffer for disappearing door P3 with fixing accessories      | B022  | - 2117280  | - Anschlagpuffer Verschwindetür P3 mit Montagematerial         |
| B023   | - 2614740  | - Guide fixing bracket for door on table-top appliances P3     | B023  | - 2614740  | - Führungsbügel Tür Tischgeräte P3                             |
| B024   | - 2216070  | - Door catch block P3 with fixing accessories                  | B024  | - 2216070  | - Türkloben P3 mit Montagematerial                             |
| B025   | - 2518798  | - Door contact switch OES mini                                 | B025  | - 2518798  | - Türkontaktschalter OES mini                                  |
| B030   | - 2619142  | - slide panel 6.10 P3 including guide rail and fixing accessor | B030  | - 2619142  | - Schlittenplatte 6.10 P3 mit Führungsschiene und Montagemater |
| B033   | - 6002056  | - Plastic plug for door latch                                  | B033  | - 6002056  | - Abdeckkappe für Drehhebelverschluß                           |
| C001   | - 5019418  | - 5010 controller for SM control module P3 + mini (lamp relay  | C001  | - 5019418  | - Steuerung 5010 Steuermodul SM P3 + mini (Lampenrelais mit Go |
| C001   | - 5019420  | - 5010 controller for SM control module P3 + mini (lamp relay  | C001  | - 5019420  | - Steuerung 5010 Steuermodul SM P3 + mini (Lampenrelais mit Go |
| C004   | - 2618785  | - Fixing accessories for controller P2 P3 OES mini             | C004  | - 2618785  | - Montagezubehör für Steuerung P2 P3 OES mini                  |
| C005   | - 5019322  | - Data cable between easyTOUCH operating module and control mo | C005  | - 5019322  | - Datenkabel Bedienmodul easyTOUCH - Steuermodul P3            |
| C006   | - 2619973  | - Retrofit kit for supply module (P2, P3, OES mini)            | C006  | - 2619973  | - Nachrüstset Versorgungsmodul (P2, P3, OES mini)              |
| C007   | - 2126353  | - 7010 controller for easyTOUCH LED operating module P3 and OE | C007  | - 2126353  | - Steuerung 7010 Bedienmodul easyTOUCH LED P3 und OES mini     |
| C009   | - 2128783  | - easyTOUCH DI "CONVOTHERM" front panel OEB/OGB                | C009  | - 2128783  | - Frontblende OEB/OGB easyTOUCH DI "CONVOTHERM"                |
| C013   | - 2128259  | - Slider cover with USB port for controller easyTOUCH with fix | C013  | - 2128259  | - Verschlussschieber mit USB-Anschluss für Steuerung easyTOUCH |
| C015   | - 2119918  | - easyTOUCH main switch with fixing accessories                | C015  | - 2119918  | - Hauptschalter easyTOUCH mit Montagematerial                  |
| C017   | - 5019323  | - Power cable for easyTOUCH operating module                   | C017  | - 5019323  | - Versorgungskabel für Bedienmodul easyTOUCH                   |
| C018   | - 5019327  | - Loudspeaker for 7000 controller easyTOUCH                    | C018  | - 5019327  | - Lautsprecher für Steuerung 7000 easyTOUCH                    |
| C019   | - 4008099  | - Memory card for easyTOUCH operating module                   | C019  | - 4008099  | - Speicher-Karte für Bedienmodul easyTOUCH                     |
| C020   | - 2119921  | - USB port for 7000 controller easyTOUCH with fixing accessori | C020  | - 2119921  | - USB-Anschluss für Steuerung 7000 easyTOUCH mit Montagemateri |
| C021   | - 8014000  | - Spacer pin M3 20 mm  | C021  | - 8014000  | - Abstandsbolzen M3 20 mm                                      |
| D001   | - 2325075  | - Steam generator assemblyOEB6.10 ship vers.,exc.immersion hea | D001  | - 2325075  | - DampferzeugerOEB6.10Schiffsversion,ohne Tauchheizkörper mitM |
| D002   | - 6015023  | - Gasket for immersion heater P3                               | D002  | - 6015023  | - Flachdichtung für Tauchheizkörper P3                         |
| D003   | - 2619179  | - Immersion heater9.9kW230Vstar connection,420mmlongP3, with f | D003  | - 2619179  | - Tauchheizkörper 9.9kW 230V Stern, 420mm lang P3, mit Montage |
| D005   | - 2019700  | - Drain Pump w. synchronous motor 200-240V P2 P3 incl. packing | D005  | - 2019700  | - KD Entleerungspumpe m. Sync. Motor 200-240V P2 P3            |
| D006   | - 6015100K | - Right-angle drain pipe for steam generator P3 with fixing ac | D006  | - 6015100K | - Ablaufwinkel für Dampferzeuger P3 mit Montagematerial        |
| D007   | - 7012018  | - Steam-generator downpipe P3                                  | D007  | - 7012018  | - Dampferzeuger-Ablaufschlauch P3                              |
| D008   | - 6016500  | - Return-flow protection for steam generator P3                | D008  | - 6016500  | - Rücksaugsisicherung für Dampferzeuger P3                     |
| D009   | - 7012086  | - 1/2" pipe for filling the steam generator P3                 | D009  | - 7012086  | - Schlauch 1/2" für Dampferzeuger-Befüllung P3                 |
| D010   | - 5019000K | - Dual-level sensor P3 with fixing accessories                 | D010  | - 5019000K | - Doppelniveausonde mit Montagematerial P3                     |
| D011   | - 6015040  | - Gasket for dual-level sensor P3                              | D011  | - 6015040  | - Dichtung für Doppelniveausonde P3                            |
| D012   | - 6006092  | - Hexagonal nut R1 1/4" for steam-generator screw coupling     | D012  | - 6006092  | - Sechskantmutter R1 1/4" für Dampferzeugerverschraubung       |
| D013   | - 5002103  | - Thermal-cutout thermocouple for steam generator P3           | D013  | - 5002103  | - STB-Thermoelementfühler für Dampferzeuger P3                 |

|  |  |
|--|--|
| D024 - 6005025 - Gasket 42.5x54x2 (1 1/4") for steam generator P3              | D024 - 6005025 - Flachdichtung 42,5x54x2 (1 1/4") für Dampferzeuger P3         |
| D025 - 8009057 - Wire clip 36 mm   | D025 - 8009057 - Drahtschelle 36 mm  |
| E001 - 2617283 - Motor 380/415V 6.10/6.20/10.10/20.10 P3 with reduced fan spe  | E001 - 2617283 - Motor 380/415V 6.10/6.20/10.10/20.10 P3 mit reduzierter Lüft  |
| E002 - 2617294 - Set of fixing parts for motor and fan P3                      | E002 - 2617294 - Set Motorbefestigung und Lüfterradbefestigung P3              |
| E003 - 2617295 - Set of seals for motor shaft P3                               | E003 - 2617295 - Set Motorwellendichtung P3                                    |
| E004 - 2625109 - Set of motor pins P3  | E004 - 2625109 - Set Motorbolzen P3  |
| E005 - 2619958 - Fan wheel, diameter 350 mm P3 with fixing accessories         | E005 - 2619958 - Lüfterrad Durchm. 350 mm P3 mit Montagematerial               |
| E006 - 2617293 - Set of fan fixing parts P3                                    | E006 - 2617293 - Set Lüfterradbefestigung P3                                   |
| E007 - 2619192 - Tubular heater 10.5kW230Vstar connection, diam.410mmP3, +fix. | E007 - 2619192 - Rohrheizkörper 10,5kW 230V Stern, Durchm. 410 mm P3, mit Mon  |
| E008 - 2623226 - Gasket tub. heat. + fix. access. OES/OEB X.10/ OES mini (sin  | E008 - 2623226 - Dichtung f Rohrheizkörper m Montagemat OES/OEB X.10/ OES min  |
| E009 - 2623218 - Set of power leads for tubular heater P3 (star connection)    | E009 - 2623218 - Set Anschlussleitungen für Rohrheizkörper P3 (Stern)          |
| E011 - 5001041 - Oven thermal cutout (340°C)                                   | E011 - 5001041 - Garraum-Sicherheitstemperaturbegrenzer (340°C)                |
| E012 - 5002100K - Thermocouple probe 3050 mm P2 P3                             | E012 - 5002100K - Thermoelementfühler 3050 mm P2 P3                            |
| G001 - 5001059 - Single solenoid valve, straight 220/240V                      | G001 - 5001059 - Einfachmagnetventil gerade 220/240V                           |
| G001 - 5011000 - Triple solenoid valve, straight 220/240V                      | G001 - 5011000 - Dreifachmagnetventil gerade 220/240V                          |
| G002 - 7002033 - Hot water pipe 3/8"   | G002 - 7002033 - Heisswasserschlauch 3/8"                                      |
| G003 - 5011003 - Water supply T-connector 2x3/4" 1x1/2" P3                     | G003 - 5011003 - T-Verbindungsstück WA 2x3/4" 1x1/2" P3                        |
| G004 - 2013002 - Dehumidifier nozzle P3  | G004 - 2013002 - Entfeuchtungsdüse P3  |
| G005 - 2216796 - Demoisturising tray cover P3                                  | G005 - 2216796 - Entfeuchtungswannen-Abdeckung P3                              |
| G006 - 6015215 - Right-angle pipe connector 3/8" with washer                   | G006 - 6015215 - Winkel-Schlauchanschluss 3/8" m. Dichtung                     |
| G007 - 7012307 - Connecting pipe for retractable hand shower 6.10/6.20/10.10/  | G007 - 7012307 - Anschlussschlauch für Rollhandbrause 6.10/6.20/10.10/20.10 P  |
| G010 - 2625199 - Hand-shower hose for retractable hand shower P3               | G010 - 2625199 - Brauseschlauch für Rollhandbrause P3                          |
| G011 - 6011005 - Hand-shower for retractable hand shower P3                    | G011 - 6011005 - Handbrause für Rollhandbrause P3                              |
| G012 - 2625196 - Hand-shower holder for retractable hand shower 6.10/6.20/10.  | G012 - 2625196 - Handbrausehalter für Rollhandbrause 6.10/6.20/10.10/20.10 P3  |
| G015 - 6006086 - Hose clip 12-22mm   | G015 - 6006086 - Schlauchbinder 12-22mm  |
| G016 - 6006087 - Hose clip 25-40mm   | G016 - 6006087 - Schlauchbinder 25-40mm  |
| G017 - 6006089 - Hose clip 40-60mm   | G017 - 6006089 - Schlauchbinder 40-60mm  |
|  | G028 - 6015429 - Reduzierstück 1/2 x 3/8" m. Dichtung                          |
| G029 - 5011013 - Single solenoid valve 220/240V 3/8"-3/8" for retractable han  | G029 - 5011013 - Einfachmagnetventil 220/240V 3/8"-3/8" für Rollhandbrause P3  |
| G030 - 2625201 - Retractable hand shower 6.10/6.20/10.10/20.10 P3 incl. fixin  | G030 - 2625201 - Rollhandbrause 6.10/6.20/10.10/20.10 P3 mit Montagematerial   |
| G031 - 2625192 - Fixing accessories for retractable hand shower 6.10/6.20/10.  | G031 - 2625192 - Montageset für Rollhandbrause 6.10/6.20/10.10/20.10 kpl P3    |
| G032 - 6013063 - Protective cap for retractable hand shower 6.10/6.20/10.10/1  | G032 - 6013063 - Schutzkappe für Rollhandbrause 6.10/6.20/10.10/20.10 P3       |
| G033 - 2625194 - Hose reel for retractable hand shower P3 incl. fixing access  | G033 - 2625194 - Schlauchtrommel kpl. für Rollhandbrause P3 mit Montagemateri  |
| G034 - 2625198 - Rotor for retractable hand shower P3 incl. fixing accessorie  | G034 - 2625198 - Drehdurchführung für Rollhandbrause P3 mit Montagematerial    |
| G035 - 2625203 - Spring rewinder for retractable hand shower P3                | G035 - 2625203 - Federspanner für Rollhandbrause P3                            |
| G036 - 2625195 - Micro switch for retractable hand shower P3                   | G036 - 2625195 - Mikroschalter für Rollhandbrause P3                           |
| G037 - 2625204 - Switch plunger for retractable hand shower P3                 | G037 - 2625204 - Schaltstößel für Rollhandbrause P3                            |
| G038 - 6011041 - Guide roller for retractable hand shower P3                   | G038 - 6011041 - Umlenkrolle für Rollhandbrause P3                             |
| G039 - 2625202 - Switch wafer for retractable hand shower P3                   | G039 - 2625202 - Schaltscheibe für Rollhandbrause P3                           |
| G042 - 6015054 - Sealing for outlet pipe for hot air flap OEB 6.10/10.10       | G042 - 6015054 - Dichtung Abluftstutzen für Heißluftklappe OEB 6.10/10.10      |
|  | G058 - 7012050 - Trinkwasserschlauch 6x3 RHB                                   |
| H001 - 2012115K - Condenser for table-top appliances P3 with fixing accessorie | H001 - 2012115K - Kondensator Tischgeräte P3 mit Montagematerial               |
| H002 - 6015010 - O-seal 67x4 FKM70 P3  | H002 - 6015010 - O-Ring 67x4 FKM70 P3  |
| H003 - 2425112 - Fixing parts for condenser P3                                 | H003 - 2425112 - Befestigungsmaterial für Kondensator P3                       |
| H004 - 7012300K - Drain pipe for appliance drip tray 6.10/10.10 P3             | H004 - 7012300K - Ablaufschlauch für Gerätetropfwanne 6.10/10.10 P3            |
| H005 - 2018006 - Appliance drip tray with 12mm drain 6.10/10.10 P3             | H005 - 2018006 - Gerätetropfwanne m. Ablauf 12mm 6.10/10.10 P3                 |
| H006 - 2016007K - Bypass measuring pipe P3 with fixing accessories             | H006 - 2016007K - Bypassmeßrohr P3 mit Montagematerial                         |
| H007 - 2016000K - Bypass pipe 6.10/10.10 P3 with fixing accessories            | H007 - 2016000K - Bypassleitung 6.10/10.10 P3 mit Montagematerial              |
| H008 - 2217281 - Bypass cover P3 with fixing accessories                       | H008 - 2217281 - Bypassabdeckung P3 mit Montagematerial                        |
| H009 - 2012103 - Condenser quenching nozzle P3                                 | H009 - 2012103 - Ablöschdüse Kondensator P3                                    |
| H010 - 7012010 - Air outlet tube 6.10 P3                                       | H010 - 7012010 - Abluftschlauch 6.10 P3  |
| H011 - 2124580K - Air-outlet pipe end OEB/OGB 6.10/6.20/10.10/20.10 with fixin | H011 - 2124580K - Abluftstutzen OEB/OGB 6.10/6.20/10.10/20.10 mit Montagemater |
| H015 - 4007087 - Heat-resistant cable tie, 140x3.6mm                           | H015 - 4007087 - Kabelbinder hitzebeständig, 140x3,6mm                         |
| H020 - 8005041 - Washer 6.4 A2 DIN 9021 P2 P3                                  | H020 - 8005041 - Scheibe 6,4 A2 DIN 9021                                       |
| I001 - 2118672 - Floor cover panel for appliances without CONVOClean system C  | I001 - 2118672 - Bodenabdeckung für Geräte ohne CONVOClean system CNS P3       |
| I001 - 2629361 - Cleaner pump unit 230V/V1 table-top appliances P3             | I001 - 2629361 - Reinigerpumpeneinheit 230V/V1 Tischgeräte P3                  |
| I002 - 5018035 - Cleaner pump CONVOClean system P3 / OES mini                  | I002 - 5018035 - Reinigerpumpe CONVOClean system P3 / OES mini                 |
| I003 - 2629926 - Pressure switch CONVOClean system 6.10/10.10 YUM              | I003 - 2629926 - Druckschalter CONVOClean system 6.10/10.10                    |
| I004 - 6014000 - 3-way pipe connector CONVOClean system P3                     | I004 - 6014000 - Schlauchanschluss CONVOClean system 3fach P3                  |
| I005 - 6014001 - 2-way pipe connector CONVOClean system cleaner P3             | I005 - 6014001 - Schlauchanschluss CONVOClean system Reiniger 2fach P3         |
| I006 - 6005414 - Right-angle pipe connector 6mm                                | I006 - 6005414 - Winkel-Schlauchverbindungsstutzen 6mm                         |
| I007 - 2619150 - Partition screw connection CONVOClean system P3 / OES mini,   | I007 - 2619150 - Schottverschraubung CONVOClean system P3 / OES mini, 2 Stück  |
| I008 - 2617594 - Suction pipe, ConvoClean with suction lance P3                | I008 - 2617594 - Saugschlauch ConvoClean mit Ansauglanze P3                    |
| I009 - 2617598 - Suction pipe ,ConvoCare with suction lance P3                 | I009 - 2617598 - Saugschlauch ConvoCare mit Ansauglanze P3                     |
| I010 - 3007061 - Dirt filter for CONVOCare P3 / OES mini                       | I010 - 3007061 - Schmutzsieb für CONVOCare P3 / OES mini                       |
| I011 - 7012302 - EPDM pipe 6x2mm   | I011 - 7012302 - EPDM-Schlauch 6x2mm (1 Gebinde à 200m)                        |
| I012 - 2611010 - Sprinkler nozzle, CONVOClean system P3 / OES mini             | I012 - 2611010 - Sprinklerdüse CONVOClean system P3 / OES mini                 |
| I013 - 2627250 - Rotor nozzle V1 cpl. P3                                       | I013 - 2627250 - Rotordüse V1 kpl. P3  |
| I014 - 2623282 - Set of cleaning nozzles, CONVOClean system P3 / OES mini      | I014 - 2623282 - Set Reinigerdüsen CONVOClean system P3 / OES mini             |
| I015 - 6005413 - Water nozzle, CONVOClean system P3                            | I015 - 6005413 - Wasserdüse CONVOClean system P3                               |
| I016 - 2625117 - Screw connection for pipes on cover (sealing washer and nut)  | I016 - 2625117 - Verschraubung für Rohrleitungen an Decke (Dichtung und Mutte  |
| I017 - 2016018 - Cleaner pipe, CONVOClean system 6.10/10.10 P3                 | I017 - 2016018 - Rohrleitung Reiniger CONVOClean system 6.10/10.10 P3          |
| I018 - 2016020 - Water pipe, CONVOClean system 6.10/10.10/20.10 P3             | I018 - 2016020 - Rohrleitung Wasser CONVOClean system 6.10/10.10/20.10 P3      |
| I028 - 6006122 - Hose clip 7-11mm  | I028 - 6006122 - Schlauchbinder 7-11mm   |

I029 - 8009058 - Wire clip 10mm  
I032 - 6019129 - Adhesive label, cleaner connection  
I034 - 8019010 - Wire clip 16 mm  
I036 - 6019109 - CONVOClean adhesive label  
I037 - 6019128 - CONVOCare adhesive label  
I042 - 2628747 - reinforcement washer for nozzle fixation  
K002 - 5018027K - Fan safety grill 120 mm, with fixing accessories  
L004 - 7004008 - Loctite type 243e threadlocker  
L005 - 7004013 - Threadlocker  
L006 - 7004020 - Silicon adhesive E 43  
L009 - 7014004 - Aluminum insulating adhesive tape P3  
L010 - 7015200 - Fan removal tool P3 with accessories  
L011 - 7004018 - OKS 1120 lubricant

I029 - 8009058 - Drahtschelle 10mm  
I032 - 6019129 - Aufkleber Reinigeranschluss  
I034 - 8019010 - Drahtschelle 16 mm  
I036 - 6019109 - Kennzeichnungsaufkleber CONVOClean  
I037 - 6019128 - Kennzeichnungsaufkleber CONVOCare  
I042 - 2628747 - Versteifungs und Dichtblech Düsenhalterung Rotordüse  
K002 - 5018027K - Lüfterschutzgitter 120 mm mit Montagmaterial  
L004 - 7004008 - Sicherungsmittel Loctite Typ 243e  
L005 - 7004013 - Schraubensicherungslack  
L006 - 7004020 - Silikonkleber E 43  
L009 - 7014004 - Alu-Klebeband schmal für Isolierung P3/1 Rolle à 50 Meter  
L010 - 7015200 - Abzieher für Lüfterrad P3 mit Zubehör  
L011 - 7004018 - Schmiermittel OKS 1120

| FRA   liste de pieces de rechange du N°. Model FD101853000A00.                 | ESP   lista de piezas de recambio del N°. model FD101853000A00.                |
|--|--|
| Pos. N°.art. dénomination  | Pos. N°.art. denominación  |
| A001 - 2117411 - Paroi latérale gauche 6.10 P3                                 | A001 - 2117411 - Pared lateral izquierda 6.10 P3                               |
| A002 - 2117431 - Panneau arrière OES/OEB/OGS 6.10                              | A002 - 2117431 - Pared posterior OES/OEB/OGS 6.10                              |
| A003 - 2124697 - Partie avant 6.10 pour douchette à enrouleur P3               | A003 - 2124697 - Parte frontal 6.10 para ducha de mano enrollable P3           |
| A004 - 2114632 - Angle arrière gauche 6.10 P3                                  | A004 - 2114632 - Pieza angular posterior izquierda 6.10 P3                     |
| A005 - 2118227 - Plafond OES/OEB 6.10/10.10                                    | A005 - 2118227 - Techo OES/OEB 6.10/10.10                                      |
| A006 - 2124530 - Capot Condenseur P3   | A006 - 2124530 - Cubierta Condensador P3                                       |
| A007 - 2618779 - Kit lampe à incandescence E14 - 230V avec joint               | A007 - 2618779 - Kit Bombilla E14 - 230 V con junta                            |
| A008 - 2618780 - Kit voyant d'enceinte de cuisson complet avec réflecteur      | A008 - 2618780 - Kit Lámpara para cámara de cocción completa con reflector     |
| A009 - 7011001 - Joint d'étanchéité emboîté porte 6.10 P3                      | A009 - 7011001 - Junta insertable de higiene Puerta 6.10 P3                    |
| A010 - 2224029 - Tôle d'aspiration OEB 6.10                                    | A010 - 2224029 - Chapa de aspiración OEB 6.10                                  |
| A011 - 2217000 - Glissière 6.10 gauche pour système CONVOClean P3              | A011 - 2217000 - Porta-bandejas 6.10 izquierdo para sistema CONVOClean P3      |
| A012 - 2217061 - Glissière 6.10 droite pour système CONVOClean P3              | A012 - 2217061 - Porta-bandejas 6.10 derecho para sistema CONVOClean P3        |
| A013 - 5013022K - Capteur de température à coeur P3                            | A013 - 5013022K - Sonda de temperatura corazón multipunto con racor P3         |
| A016 - 2608962 - Limiteur de dépression P3                                     | A016 - 2608962 - Dispositivo de seguridad contra la despresurización P3        |
| A017 - 2216090 - Ventilateur d'appoint P3 avec sujétions de montage            | A017 - 2216090 - Ventilador auxiliar P3 con material de montaje                |
| A018 - 5018040 - Ventilateur d'appoint P3                                      | A018 - 5018040 - Ventilador auxiliar P3  |
| A019 - 6004044 - Pied d'appareil pour appareils de table P3, réglable en haut  | A019 - 6004044 - Pata para aparatos de sobremesa P3, ajustable en altura       |
| A029 - 7003066 - Joint-ruban 9x3 mm  | A029 - 7003066 - Cinta aislante 9x3 mm   |
| A030 - 5006063K - Presse-étoupe M32  | A030 - 5006063K - Prensaestopas para cable M32                                 |
| A031 - 6005068 - Joint 44x5 mm pour limiteur de dépression P3                  | A031 - 6005068 - Junta 44x5 mm para dispositivo de seguridad contra la despre  |
| A032 - 6005427 - Diam. passe-tube 83 (DG 60)                                   | A032 - 6005427 - Boquilla de membrana Diámetro 83 (DG 60)                      |
| B001 - 2520406 - Porte 6.10 compl. P3  | B001 - 2520406 - Puerta 6.10 compl. P3   |
| B002 - 2518479 - Porte intérieure 6.10 P3 avec sujétions de montage            | B002 - 2518479 - Puerta interior 6.10 P3 con material de montaje               |
| B003 - 2525040 - Poignée de porte P3 avec sujétions de montage                 | B003 - 2525040 - Manilla de puerta P3 con material de montaje                  |
| B004 - 6015248 - Loquet de fermeture porte intérieure appareils de table P3    | B004 - 6015248 - Clip de cierre Puerta interior Aparatos de sobremesa P3       |
| B005 - 2014005 - Amortisseur silicone porte P3                                 | B005 - 2014005 - Muelle de silicona Puerta P3                                  |
| B006 - 6015200 - Ecarteur porte P3   | B006 - 6015200 - Distanciador Puerta P3  |
| B007 - 2517292 - Kit charnière porte int.en haut et en bas P3 avec sujétions   | B007 - 2517292 - Kit Bisagra de puerta interior arriba y abajo P3 con materia  |
| B009 - 2014007 - Plaque de charnière pour face supérieure porte P3             | B009 - 2014007 - Placa de bisagra para lado superior de puerta P3              |
| B010 - 2014003 - Plaque de charnière à encliqueter pour face inférieure porte  | B010 - 2014003 - Placa de encaje de bisagra para lado inferior de puerta P3    |
| B011 - 2616469 - Egouttoir de porte 6.10/10.10 P3                              | B011 - 2616469 - Gotera de la puerta 6.10/10.10 P3                             |
| B012 - 2614800 - Plaque glissière porte escamotable 6.10 compl. P3             | B012 - 2614800 - Placa deslizante Puerta escamoteable 6.10 compl. P3           |
| B013 - 2123270 - Habillage plaque glissière porte escamotable 6.10 P3          | B013 - 2123270 - Revestimiento Placa deslizante Puerta escamoteable 6.10 P3    |
| B014 - 2619152 - Cale d'encliquetage plaque glissière porte escamot.P3 +sujét  | B014 - 2619152 - Bloque de muescas Placa deslizante Puerta escamoteable P3 co  |
| B015 - 2523667 - Bras de charnière haut et bas P3 avec sujétions de montage    | B015 - 2523667 - Brazo de bisagra arriba y abajo P3 con material de montaje    |
| B016 - 2619141 - Galet de guidage porte escamotable P3 avec sujétions de mont  | B016 - 2619141 - Rueda de guía Puerta escamoteable P3 con material de montaje  |
| B017 - 2619156 - Cale de sécurité Porte escamotable P3 avec sujétions de mont  | B017 - 2619156 - Bloque de seguridad Puerta escamoteable P3 con material de m  |
| B018 - 2619153 - Butée de porte Porte escamotable P3 avec sujétions de montag  | B018 - 2619153 - Tope de puerta Puerta escamoteable P3 con material de montaj  |
| B019 - 2619154 - Baguette d'appui Porte escamotable P3 avec sujétions de mont  | B019 - 2619154 - Listón de apoyo Puerta escamoteable P3 con material de monta  |
| B020 - 2619138 - Rail de guidage Porte escamotable 6.10/10.10 P3 avec sujétio  | B020 - 2619138 - Raíl de guía Puerta escamoteable 6.10/10.10 P3 con material   |
| B021 - 2619155 - Barrette de guidage Porte escamotable P3 avec sujétions de m  | B021 - 2619155 - Listón de guía Puerta escamoteable P3 con material de montaj  |
| B022 - 2117280 - Tampon de butée Porte escamotable P3 avec sujétions de monta  | B022 - 2117280 - Tope Puerta escamoteable P3 con material de montaje           |
| B023 - 2614740 - Etrier de guidage Porte Appareils de table P3                 | B023 - 2614740 - Estribo de guía Puerta Aparatos de sobremesa P3               |
| B024 - 2216070 - Gâche de porte P3 avec sujétions de montage                   | B024 - 2216070 - Elemento de bloqueo de puerta P3 con material de montaje      |
| B025 - 2518798 - Contact porte OES mini  | B025 - 2518798 - Interruptor de contacto de puerta OES mini                    |
| B030 - 2619142 - plaque glissière 6.10 P3 avec rail de guidage et sujétions d  | B030 - 2619142 - placa deslizante 6.10 P3 con rail de guía y material de mont  |
| B033 - 6002056 - Chape pour poignée béquille                                   | B033 - 6002056 - tapacubos para manilla de puerta                              |
| C001 - 5019418 - Commande 5010 Module de commande SM P3 + mini (+ relais de l  | C001 - 5019418 - Control 5010 Módulo de control SM P3 + mini (el rele la lamp  |
| C001 - 5019420 - Commande 5010 Module de commande SM P3 + mini (+ relais de l  | C001 - 5019420 - Control 5010 Módulo de control SM P3 + mini (el rele la lamp  |
| C004 - 2618785 - Accessoires de montage pour commande P2 P3 OES mini           | C004 - 2618785 - Accesorios de montaje para control P2 P3 OES mini             |
| C005 - 5019322 - Câble de données Module de service easyTOUCH - Module de com  | C005 - 5019322 - Cable de datos Módulo de servicio easyTOUCH - Módulo de cont  |
| C006 - 2619973 - Kit d'adaptation Module d'alimentation (P2, P3, OES mini)     | C006 - 2619973 - Kit de retroadaptación Módulo de alimentación (P2, P3, OES m  |
| C007 - 2126353 - Commande 7010 Module de service easyTOUCH LED P3 et OES mini  | C007 - 2126353 - Control 7010 Módulo de servicio easyTOUCH LED P3 y OES mini   |
| C009 - 2128783 - Face avant OEB/OGB easyTOUCH DI "CONVOTHERM"                  | C009 - 2128783 - Panel frontal OEB/OGB easyTOUCH DI "CONVOTHERM"               |
| C013 - 2128259 - Glissière de fermeture avec connexion USB pour commande easy  | C013 - 2128259 - Desplazador de cierre con conexión USB para control easyTOUC  |
| C015 - 2119918 - Interrupteur général easyTOUCH avec accessoires de montage    | C015 - 2119918 - Interruptor principal easyTOUCH con material de montaje       |
| C017 - 5019323 - Câble d'alimentation pour module de service easyTOUCH         | C017 - 5019323 - Cable de alimentación para módulo de servicio easyTOUCH       |
| C018 - 5019327 - Haut-parleur pour commande 7000 easyTOUCH                     | C018 - 5019327 - Altavoz para control 7000 easyTOUCH                           |
| C019 - 4008099 - Carte mémoire pour module de service easyTOUCH                | C019 - 4008099 - Tarjeta de memoria para módulo de servicio easyTOUCH          |
| C020 - 2119921 - Connexion USB pour commande 7000 easyTOUCH avec accessoires   | C020 - 2119921 - Conexión USB para control 7000 easyTOUCH con material de mon  |
| C021 - 8014000 - Boulon entretoise M3 20 mm                                    | C021 - 8014000 - Perno distanciador M3 20 mm                                   |
| D001 - 2325075 - GénérateurvapeurOEB6.10vers.navire,sans élémt chauff.plong.+  | D001 - 2325075 - GeneradorvaporOEB6.10vers.barco, sin calentador de inmersión  |
| D002 - 6015023 - Joint plat pour élément chauffant plongeur P3                 | D002 - 6015023 - Junta plana para calentador de inmersión P3                   |
| D003 - 2619179 - Élément chauffant plongeur9,9kW230Vétoile, longueur420mmP3,+  | D003 - 2619179 - Calentador de inmersión 9,9kW230Vestrella,42 mm de largoP3,   |
| D006 - 6015100K - Cornière d'écoulement pour générateur de vapeurP3 avec acces | D006 - 6015100K - Codo vertedor para generador de vapor P3 con material de mon |
| D007 - 7012018 - Tuyau d'écoulement pour générateur de vapeur P3               | D007 - 7012018 - Manguera vertedor para generador de vapor P3                  |
| D008 - 6016500 - Sécurité anti-retour d'eau par siphonage, pour générateur de  | D008 - 6016500 - Protección contra reaspiración para generador de vapor P3     |
| D009 - 7012086 - Tuyau 1/2" pour remplissage du générateur de vapeur P3        | D009 - 7012086 - Manguera 1/2" para llenado del generador de vapor P3          |
| D010 - 5019000K - Capteur double niveau avec accessoires de montage P3         | D010 - 5019000K - Sonda de nivel doble con material de montaje P3              |
| D011 - 6015040 - Joint pour capteur double niveau P3                           | D011 - 6015040 - Junta para sonda de nivel doble P3                            |
| D012 - 6006092 - Ecrou hexagonal R1 1/4" pour raccord du générateur de vapeur  | D012 - 6006092 - Tuerca hexagonal R1 1/4" para racor de generador de vapor     |
| D013 - 5002103 - Capteur thermocouple LTS pour générateur de vapeur P3         | D013 - 5002103 - Sonda con termoelemento STB para generador de vapor P3        |
| D024 - 6005025 - Joint plat 42,5x54x2 (1 1/4") pour générateur de vapeur P3    | D024 - 6005025 - Junta plana 42,5x54x2 (1 1/4") para generador de vapor P3     |



D025 - 8009057 - Collier de câble 36 mm  
E001 - 2617283 - Moteur380/415V6.10/6.20/10.10/20.10P3 avec puissance de vent  
E002 - 2617294 - Kit fixation moteur et fixation ventilateur P3  
E003 - 2617295 - Kit garniture d'arbre moteur P3  
E004 - 2625109 - Jeu de boulons moteur P3  
E005 - 2619958 - Diam. ventilateur 350 mm P3 avec accessoires de montage  
E006 - 2617293 - Kit fixation ventilateur P3  
E007 - 2619192 - Corps de chauffe tubulaire10,5kW230Vétoile,diam.410mmP3, +ac  
E008 - 2623226 - Joint corps chauffe tubul. + access. OES/B X.10/ OES mini (d  
E009 - 2623218 - Jeu de lignes de raccordement pour corps de chauffe P3 (éto  
E011 - 5001041 - Limiteur de température de sécurité de l'enceinte de cuisson  
E012 - 5002100K - Thermocouple sonde 3050 mm P2 P3  
G001 - 5001059 - Electrovanne simple droite 220/240V  
G001 - 5011000 - Electrovanne triple droite 220/240V  
G002 - 7002033 - Tuyau d'eau chaude 3/8"  
G003 - 5011003 - Raccord en T alimentation eau 2x3/4" 1x1/2" P3  
G004 - 2013002 - Buse de déshumidification P3  
G005 - 2216796 - Couvercle pour bacs de déshumidification P3  
G006 - 6015215 - Raccord coudé pour tuyau 3/8" avec joint  
G007 - 7012307 - Ligne de raccordement p. douchette à enrouleur 6.10/6.20/10.  
G010 - 2625199 - Tuyau pour douchette pour douchette à enrouleur P3  
G011 - 6011005 - Douchette pour douchette à enrouleur P3  
G012 - 2625196 - Douchette pour douchette à enrouleur 6.10/6.20/10.10/20 P  
G015 - 6006086 - Collier de tube 12-22 mm  
G016 - 6006087 - Collier de tube 25-40 mm  
G017 - 6006089 - Collier de tube 40-60 mm  
G029 - 5011013 - Electrovanne 220/240V 3/8"-3/8" pour douchette à enrouleur P  
G030 - 2625201 - Douchette à enrouleur 6.10/6.20/10.10/20 P3 avec accessoi  
G031 - 2625192 - Accessoires de montage p. douchette à enrouleur 6.10/6.20/10  
G032 - 6013063 - Capuchon protecteur pour douchette à enrouleur 6.10/6.20/10.  
G033 - 2625194 - Tambour de tuyau p. douchette à enrouleur P3 avec accessoire  
G034 - 2625198 - Raccord tournant p. douchette à enrouleur P3 avec accessoire  
G035 - 2625203 - Tenseur de ressort pour douchette à enrouleur P3  
G036 - 2625195 - Microrupteur pour douchette à enrouleur P3  
G037 - 2625204 - Poussoir pour douchette à enrouleur P3  
G038 - 6011041 - Poulie de guidage pour douchette à enrouleur P3  
G039 - 2625202 - Came pour douchette à enrouleur P3  
G042 - 6015054 - Joint pour manchon d'évacuation d'air OEB 6.10/10.10  
G058 - 7012050 - Tuyau d'eau 6x3mm train  
H001 - 2012115K - Condenseur appareils de table P3 avec accessoires de montage  
H003 - 2425112 - Matériel de fixation pour condenseur P3  
H004 - 7012300K - Tuyau d'écoulement pour égouttoir de l'appareil 6.10/10.10 P  
H005 - 2018006 - Egouttoir de l'appareil avec écoulement 12mm 6.10/10.10 P3  
H006 - 2016007K - Tube de mesurage en dérivation P3 avec accessoires de montag  
H007 - 2016000K - Ligne de dérivation 6.10/10.10 P3 avec accessoires de montag  
H008 - 2217281 - Capot pour dérivation P3 avec accessoires de montage  
H009 - 2012103 - Buse d'extinction condenseur P3  
H010 - 7012010 - Tuyau d'extraction d'air 6.10 P3  
H011 - 2124580K - Manchon d'évacuation d'airOEB/OGB6.10/6.20/10.10/20 avec  
H015 - 4007087 - Collier de câble résistant à la chaleur, 140x3,6mm  
H020 - 8005041 - Rondelle 6,4 A2 DIN 9021  
I001 - 2118672 - Couvre-sol pour appareils sans système CONVOClean CNS P3  
I001 - 2629361 - Unité pompe à nettoyant 230V/V1 appareils de table P3  
I002 - 5018035 - Pompe à nettoyant système CONVOClean P3 / OES mini  
I003 - 2629926 - Pressostat système CONVOClean 6.10/10.10 YUM  
I004 - 6014000 - Raccord pour tuyau système CONVOClean triple P3  
I005 - 6014001 - Raccord pour tuyau Nettoyant système CONVOClean double P3  
I006 - 6005414 - Manchon de raccordement de tube, coudé 6 mm  
I007 - 2619150 - Traversée de cloison système CONVOClean P3 / OES mini, 2 uni  
I008 - 2617594 - Tuyau d'aspiration ConvoClean avec lance d'aspiration P3  
I009 - 2617598 - Tuyau d'aspiration ConvoClean avec lance d'aspiration P3  
I010 - 3007061 - Crépine à impuretés pour CONVOCare P3 / OES mini  
I011 - 7012302 - Tuyau EPDM 6x2 mm  
I012 - 2611010 - Bec d'arroseur système CONVOClean P3 / OES mini  
I014 - 2623282 - Kit buses de nettoyage système CONVOClean P3 / OES mini  
I015 - 6005413 - Buse à eau système CONVOClean P3  
I016 - 2625117 - Raccord pour tuyaux au plafond (joint et écrou)  
I017 - 2016018 - Tuyau de nettoyage système CONVOClean 6.10/10.10 P3  
I018 - 2016020 - Tuyau d'eau système CONVOClean 6.10/10.10/20.10 P3  
I028 - 6006122 - Collier pour tuyau 7-11 mm  
I029 - 8009058 - Collier de câble 10 mm  
I032 - 6019129 - Autocollant raccordement pour nettoyant  
I034 - 8019010 - Collier de câble 16 mm  
I036 - 6019109 - Autocollant d'identification CONVOClean

D025 - 8009057 - Abrazadera de alambre 36 mm  
E001 - 2617283 - Motor380/415 V 6.10/6.20/10.10/20.10 P3 con potencia de vent  
E002 - 2617294 - Kit Fijación del motor y fijación del rodete del ventilador  
E003 - 2617295 - Kit Junta del árbol del motor P3  
E004 - 2625109 - Kit Perno del motor P3  
E005 - 2619958 - Rodete del ventilador diámetro 350 mm P3 con material de mon  
E006 - 2617293 - Kit Fijación del rodete del ventilador P3  
E007 - 2619192 - Radiador tubular 10,5kW230Vestrella, diám.410mmP3, con mater  
E008 - 2623226 - Junta rad. tub. + mat. Montaje OES/OEB X.10/ OES mini (desde  
E009 - 2623218 - Kit Cables de conexión para radiador tubular P3 (estrella)  
E011 - 5001041 - Limitador de temperatura de seguridad de la cámara de coccio  
E012 - 5002100K -  
G001 - 5001059 - Válvula electromagnética sencilla recta 220/240 V  
G001 - 5011000 - Válvula electromagnética triple recta 220/240 V  
G002 - 7002033 - Manguera para agua caliente 3/8"  
G003 - 5011003 - Pieza de unión en T Conexión de agua 2x3/4" 1x1/2" P3  
G004 - 2013002 - Boquilla deshumidificadora P3  
G005 - 2216796 - Cubierta de la bandeja de deshumidificación P3  
G006 - 6015215 - Conexión de manguera acodada 3/8" con junta  
G007 - 7012307 - Tubería de conexión p. ducha de mano enrollable 6.10/6.20/10  
G010 - 2625199 - Manguera de ducha de mano para ducha de mano enrollable P3  
G011 - 6011005 - Ducha de mano para ducha de mano enrollable P3  
G012 - 2625196 - Soporte de ducha de mano p. ducha de mano enroll. 6.10/6.20/  
G015 - 6006086 - Brida de manguera 12-22 mm  
G016 - 6006087 - Brida de manguera 25-40 mm  
G017 - 6006089 - Brida de manguera 40-60 mm  
G029 - 5011013 - Válvula electromagnética 220/240V 3/8"-3/8" p. ducha de mano  
G030 - 2625201 - Ducha de mano enroll. 6.10/6.20/10.10/20 P3 con accesorio  
G031 - 2625192 - Accesorios de montaje p. ducha de mano enroll. 6.10/6.20/10.  
G032 - 6013063 - Tapa protectora para ducha de mano enrollable 6.10/6.20/10.1  
G033 - 2625194 - Tambor de manguera p. ducha de mano enroll. P3 con accesorio  
G034 - 2625198 - Junta giratoria p. ducha de mano enrollable P3 con accesorio  
G035 - 2625203 - Tensor de muelle para ducha de mano enrollable P3  
G036 - 2625195 - Microinterruptor para ducha de mano enrollable P3  
G037 - 2625204 - Empujador para ducha de mano enrollable P3  
G038 - 6011041 - Rodillo de guía para ducha de mano enrollable P3  
G039 - 2625202 - Disco de leva para ducha de mano enrollable P3  
G042 - 6015054 - Sello para tubo de desaireación OEB 6.10/10.10  
G058 - 7012050 - Manguera de agua 6x3mm tren  
H001 - 2012115K - Condensador Aparatos de sobremesa P3 con material de montaje  
H003 - 2425112 - Material de fijación para condensador P3  
H004 - 7012300K - Manguera vertedor para gotera del aparato 6.10/10.10 P3  
H005 - 2018006 - Gotera del aparato con desagüe 12mm 6.10/10.10 P3  
H006 - 2016007K - Tubo de medición bypass P3 con material de montaje  
H007 - 2016000K - Tubería bypass 6.10/10.10 P3 con material de montaje  
H008 - 2217281 - Cubierta bypass P3 con material de montaje  
H009 - 2012103 - Boquilla de enfriamiento Condensador P3  
H010 - 7012010 - Manguera de desaireación 6.10 P3  
H011 - 2124580K - Tubo de desaireación OEB/OGB 6.10/6.20/10.10/20 con mater  
H015 - 4007087 - Sujetacables resistente al calor, 140x3,6 mm  
H020 - 8005041 - Arandela 6,4 A2 DIN 9021  
I001 - 2118672 - Cubierta de suelo para aparatos sin sistema CONVOClean CNS P  
I001 - 2629361 - Unidad de bomba del sistema de limpieza 230V/V1 Aparatos de  
I002 - 5018035 - Bomba del sistema de limpieza Sistema CONVOClean P3 / OES mi  
I003 - 2629926 - Presostato Sistema CONVOClean 6.10/10.10 YUM  
I004 - 6014000 - Conexión de manguera Sistema CONVOClean triple P3  
I005 - 6014001 - Conexión de manguera Sistema CONVOClean Sistema de limpieza  
I006 - 6005414 - Tubo de conexión de manguera acodado 6 mm  
I007 - 2619150 - Racor pasamuros Sistema CONVOClean P3 / OES mini, 2 unidades  
I008 - 2617594 - Manguera de aspiración ConvoClean con lanza de aspiración P3  
I009 - 2617598 - Manguera de aspiración ConvoCare con lanza de aspiración P3  
I010 - 3007061 - Tamiz para CONVOCare P3 / OES mini  
I011 - 7012302 - Manguera EPDM 6x2 mm  
I012 - 2611010 - Boquilla rociadora Sistema CONVOClean P3 / OES mini  
I014 - 2623282 - Kit Boquillas del sistema de limpieza Sistema CONVOClean P3  
I015 - 6005413 - Boquilla de agua Sistema CONVOClean P3  
I016 - 2625117 - Racor para tuberías en techo (junta y tuerca)  
I017 - 2016018 - Tubería Sistema de limpieza Sistema CONVOClean 6.10/10.10 P3  
I018 - 2016020 - Tubería Agua Sistema CONVOClean 6.10/10.10/20.10 P3  
I028 - 6006122 - Brida de manguera 7-11 mm  
I029 - 8009058 - Abrazadera de alambre 10 mm  
I032 - 6019129 - Adhesivo Conexión del sistema de limpieza  
I034 - 8019010 - Abrazadera de alambre 16 mm  
I036 - 6019109 - Etiqueta adhesiva de identificación CONVOClean

I037 - 6019128 - Autocollant d'identification CONVOCare

I042 - 2628747 - renforcement fixation de buse

K002 - 5018027K - Grille de protection de ventilateur 120 mm avec matériel de

L004 - 7004008 - Produit de protection Loctite Type 243e

L005 - 7004013 - Laque de protection des vis

L006 - 7004020 - Colle silicone E 43

L009 - 7014004 - Ruban adhésif alu pour isolation P3

L010 - 7015200 - Arrache-moyeux pour roue de ventilateur P3 avec accessoires

L011 - 7004018 - Lubrifiant OKS 1120

I037 - 6019128 - Etiqueta adhesiva de identificación CONVOCare

I042 - 2628747 - reforzamiento fijación de boquilla

K002 - 5018027K - Rejilla protectora del ventilador 120 mm con material de mon

L004 - 7004008 - Medio bloqueador Loctite Tipo 243e

L005 - 7004013 - Barniz de bloqueo de tornillos

L006 - 7004020 - Pegamento de silicona E 43

L009 - 7014004 - Cinta adhesiva de aluminio para aislamiento P3

L010 - 7015200 - Extractor para rodete del ventilador P3 con accesorios

L011 - 7004018 - Lubricante OKS 1120