

FIX 164 SIB reboot loop due to defect optocoupler

ÄM: 103/2021

Observation from the field / Beobachtung aus dem Feld:



Constant reboot loop of the electronics after switching on

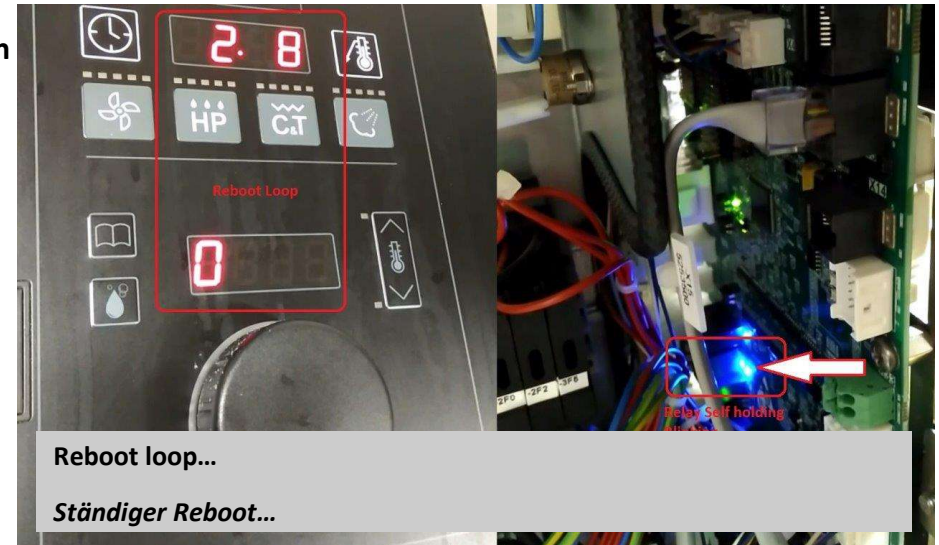
Ständiger Reboot der Elektronik nach dem Einschalten



A defective optocoupler (U11) on the SIB causes the constant reboot.
The reason for failure of a defective U11 is surge voltage from the mains supply.

*Ein defekter Optokoppler (U11) auf dem SIB verursacht den ständigen Reboot.
Ausfallgrund für einen defekten U11 sind Überspannungen aus der Netzversorgung.*

Convotherm 4 easyDial + easyTouch



Reboot loop...

Ständiger Reboot...

Serial solution / Serienlösung: optional

From / Seit: 09 2021



As of 10" easyTouch software 2.0.0, a defective optocoupler U11 is detected with error message E70.2.

Ab der 10" easyTouch Software 2.0.0 wird ein defekter Optokoppler U11 mit der Fehlermeldung E70.2 erkannt.

Service solution / Lösung im Feld:



As a first aid workaround, the output of the optocoupler U11 can be bridged with a solder bridge.

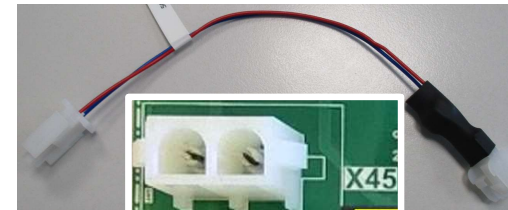
If necessary, an optional additional Surge protection (varistor) (art. no.: 5052802) can be installed into the SIB socket X45 (or X46).

Als Behelfsreparatur kann der Ausgang des Optokoppler U11 mit einer Lötbrücke überbrückt werden.

Bei Bedarf kann ein optionaler zusätzlicher Überspannungsschutz (Varistor) (Art. Nr.: 5052802) am SIB Sockel X45 (oder X46) dazwischen gesteckt werden.

Additional SIB Surge Suppressor:

Zusätzlicher SIB Überspannungsschutz:

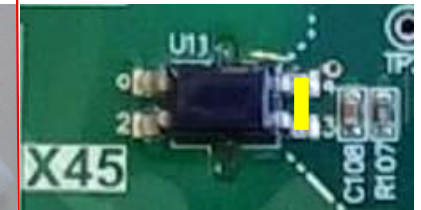


overvoltage protection (varistor) (art. no.: 5052802) plugged into the SIB socket X45 (or X46)

Überspannungsschutz (Varistor) (Art. Nr.: 5052802) am SIB Sockel X45 (oder X46)

First aid solder bridge:

Behelfsreparatur Lötbrücke:



Output of U11 bridged

Ausgang des U11 gebrückt